



ÖNEMLİ BAŞLIKLAR

Türkiye

Resmi Gazete’de yayımlanan karara göre Hazine destekli Kur Korumalı Mevduat hesaplarında faiz tavanı kaldırıldı.

KKM’lerde asgari faiz oranı politika faiz oranında olacak, üst sınırı banka belirleyecek.

Sermaye Piyasası Kurulu (SPK), 750 milyon liraya kadar halka arzların hepsinin borsada satış yöntemiyle, 750 milyon lira üstü talep toplama yoluyla gerçekleştirilecek arzlarda da bireysel yatırımcıya eşit dağıtım yapılmasına karar verdi.

Uluslararası kredi derecelendirme kuruluşu S&P Global Türkiye’nin kredi notunu ‘B’ olarak teyit etti, not görünümünü durağan’dan negatif’e düşürdü.

Türk lirasına geçişte sağlanacak destek için, söz konusu döviz tevdiat veya döviz cinsinden katılım fonu hesaplarının 31 Aralık’a kadar açılmış olması şartı, 31 Mart 2023’e uzatıldı. Yeni düzenlemeyle ilgili hesaplarının vadesini belirleyen madde de değiştirildi.

Ham çelik üretimi depremler nedeniyle Şubat’ta yüzde 28,9 azaldı. Şubat’ta çelik ürünleri ihracatı, miktar yönünden yıllık bazda yüzde 47,3 azalışla 675 bin tona, değer yönünden yüzde 50,5 gerileyerek 582 milyon dolara düştü.

Türkiye Cumhuriyet Merkez Bankası (TCMB) verilerine göre, 3 aya kadar vadeli mevduatlarda faiz 24 Mart haftası itibariyle yüzde 28,10 oldu. Böylelikle faiz 2003 yılından bu yana en yüksek seviyeye çıktı.

Türkiye İstatistik Kurumu (TÜİK) Şubat ayına ilişkin dış ticaret istatistiklerini yayımladı. Verilere göre Şubat’ta dış ticaret açığı 12,07 milyar dolar oldu. Yılın ilk iki ayı itibariyle dış ticaret açığı 26 milyar doları aştı.

S&P, Türkiye’nin kredi notunu ‘B’ olarak teyit ederken, not görünümünü durağandan negatife düşürdü

S&P’nin bu yıl sonu için Dolar/TL beklentisi 24,00, gelecek yıl sonu için 27,00.

ABD

Fed Yönetim Kurulu Üyesi Christopher Waller, ABD’de enflasyonun istihdam piyasasında çok fazla hasar yaratmadan düşürülebileceğini belirtti.

ABD Başkanı Joe Biden, enflasyonla mücadelede ilerleme kaydettiklerini, yıllık enflasyonun yazdan bu yana yaklaşık yüzde 30 düştüğünü ifade etti.

ABD’de Michigan Üniversitesi tarafından ölçülen tüketici güven endeksi, Mart’ta aşağı yönlü revize edilerek 62 olurken, son dört aydaki ilk düşüşünü kaydetti.

New York Fed Başkanı John Williams, hedefin çok üzerinde seyretmeye devam eden enflasyonu aşağı getirmek için çabalarını devam ettireceklerini söyledi.

ABD'de Şubat ayında PCE deflatör bir önceki aya göre yüzde 0,3 arttı. ABD'de kişisel gelir ve harcama verileri de yayımlandı. Şubat ayında kişisel gelirler yüzde 0,3 arttı. Bu veriye ilişkin beklenti yüzde 0,2 artışı. Kişisel harcamalar Şubat'ta yüzde 0,2 arttı. Buradaki beklenti ise yüzde 0,3 olmuştu.

Goldman Sachs, OPEC+ üyelerinin Mayıs ayından itibaren günlük üretimi gönüllü olarak 1,15 milyon varil kısma kararı almalarının ardından Brent petrolü için tahminlerini yukarı yönlü revize etti.

Avrupa

Euro Bölgesi'nde Mart ayı enflasyonu yüzde 0,9 ve yıllık enflasyon yüzde 6,9 artış gösterdi.

Asya

Caixin/S&P Global tarafından yapılan anket, Çin'in imalat sektörü aktivitesinde büyümenin zayıf küresel talebin, yavaşlayan üretimin etkisiyle Mart ayında duraksadı. Bu duraksama, COVID-19 salgını sonrasında Çin ekonomisinde beklenen toparlanma için belirsizliği artırdı.

Petrol

OPEC+ Mayıs ayından itibaren günlük 1 milyon varili aşan petrol üretimi kesintisine gitme kararı aldı.

Dünya

İsviçre Federal Savcısı, Credit Suisse'nin UBS tarafından devralınmasına soruşturma açtı.

UBS, çalışanlarının %20-30'unu işten çıkarmayı planlıyor.

Uluslararası Para Fonu (IMF) İcra Direktörleri Kurulu, Rusya ile savaş halinde olan Ukrayna için 15,6 milyar dolarlık finansman paketini onayladı.

PARİTELER

USD/TL

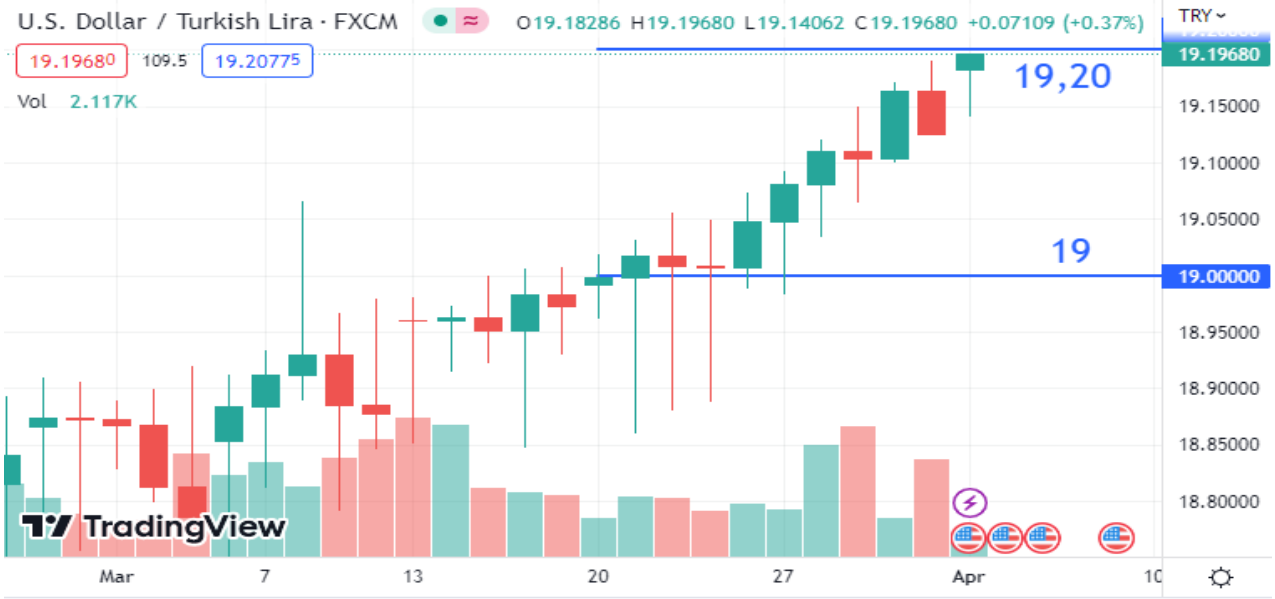
KKM hesapları ile ilgili son olarak vade sınırı da kaldırıldı. Geçtiğimiz hafta Hazine destekli TL KKM hesaplarında faiz tavanı tamamen kaldırılmıştı. Döviz yükümlülüğü olan tüzel kişilerin döviz veya Türk Lirası cinsinden mevduat ve katılma hesaplarına sağlanacak destek Resmi Gazete'de yayımlandı. Küresel tarafta ise ABD ekonomisine yönelik 2022 yılı 4. çeyrek son büyüme rakamları açıklandı. Buna göre 4. çeyrekte büyüme yüzde 2.6 seviyesinde geldi. Bir önceki açıklanan büyüme verisi yüzde 2.7 seviyesinde gerçekleşmişti. Piyasalarda beklenti 2022 yılı 4. çeyrekte büyümenin yüzde 2.7 seviyesinde gerçekleşmesi yönündeydi. ABD Hazine Bakanı Janet Yellen bankacılık sektöründeki sıkıntılar için "Eğer gerekirse ek adımlar atmaya kesinlikle hazır oluruz" dedi. Yellen bir gün önce Senato'da tam kapsamlı mevduat garantilerinin gündemlerinde olmadığını belirtmiş, banka çöküşlerinden yöneticilerin de sorumlu olduğunu söylemişti. Dolar/TL'de uzun süredir izlediğimiz yatay bant aralığının üstünde fiyatlamalar izliyoruz. Dolar endeksi DXY ılımlı olarak 102,9 ABD 10 yıllık tahvil faizi ise 3,52 seviyesinde bulunmaktadır.

Teknik Analiz: USD/TRY paritesi ana resimde yükselen kanal içerisinde hareketini sürdürüyor. Geniş bant aralığı olarak izlediğimiz bant aralığının üstünde ılımlı pozitif hareketini sürdürmektedir. Genel hareket eğiliminin pozitif yönde olduğunu izliyoruz. Teknik seviye olarak

19.15 seviyesini takip ediyoruz. Bu seviye üzerinde 19,35 seviyesi takip edilebilir. Aşağı yönlü harekette ise 18.65 seviyesi destek olarak izlenebilir.

Destekler: 19,15/19/18,90

Dirençler: 19,20/19,35



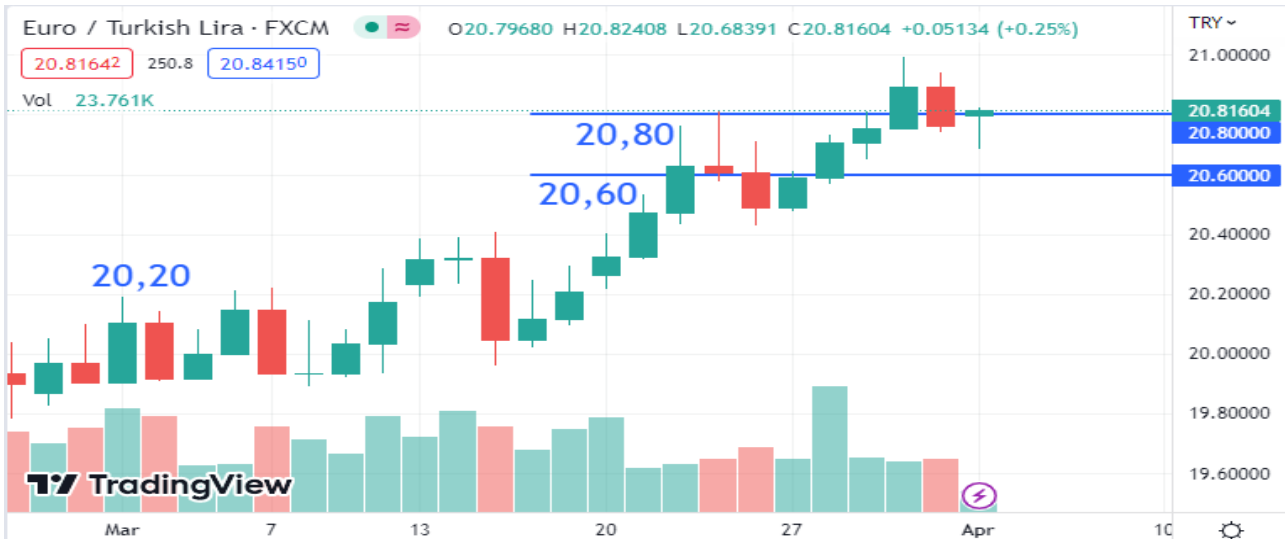
EUR/TL

EUR/USD paritesi haftaya 1.79 seviyesinden başlangıç yaptı. EUR/TL ise 20,80 seviyesinde. Paritede geçtiğimiz hafta görülen 1.09 seviyelerin ardından geçtiğimiz Cuma günü açıklanan Euro bölgesi TÜFE verisi paritenin geri çekilmesinde etkili oldu. Euro bölgesi TÜFE verisi %6.9 olarak açıklandı. Bir önceki ay %8.5 olan TÜFE'nin geri çekilmesi paritede satıcı bir hava oluşturdu. Veri sonrası, ECB Ekonomi Bülteni'nde enflasyon projeksiyonlarını güncelledi. Beklentilerinin yüksek kaldığını açıklayan ECB kadrosu enflasyon projeksiyonlarını 2023 için %5.3, 2024 için %2.9 ve 2025 %2.1 olarak belirledi. Fed başkanlarından Collins, geçtiğimiz Cuma yaptığı açıklamada, "Önemli bir düşüş olmadan enflasyonu aşağı çekmek için bir patika görmeye devam ediyoruz. Para politikasında kesinlikle gecikmeler var, önümüzdeki çeyreklerde ekonomi üzerinde daha fazla etkisini görebiliriz" ifadelerini kullandı. Gün içerisinde Euro bölgesi ve ABD İmalat PMI verileri açıklanacak.

Teknik Analiz: EUR/TL'nin 20,80 üzerinde işlem görüyor. Kurun bugün bu seviyelerde yatay seyretmesini bekliyoruz. Yukarı yönlü hareketlenmelerde 21 , aşağıda ise 20,80 seviyesini takip ediyor olacağız.

Destekler: 20,80/20,60

Dirençler:21



➤ GBP/TL

İngiltere’de bugün satın alma müdürleri endeksi verisi takip edilecek. Beklenti önceki veri ile aynı olan 48,0 seviyesinde. Veri sonrasında GBP kurunda hareketlenmeler izlenebilir.

Teknik Analiz: GBP/TL geçen hafta 23,80 üzerinde işlem görmüştü. Kurda bu seviye üzeri haftalık kapanışlar gelmesi durumunda daha sert yukarı yönlü hareketler beklenebilirdi. Fakat kur 23,60 seviyesine geriledi. Kurun bugün 23,80-23,60 bandı arasında hareket etmesini bekliyoruz. Bu band dışında yukarda 24 , aşağıda ise 23,40 seviyeleri takip edilecek.

Destekler: 23,60/23,40

Dirençler:23,80/24



➤ ALTIN

ABD’de Şubat ayında PCE deflatör bir önceki aya göre yüzde 0,3 arttı. ABD’de kişisel gelir ve harcama verileri de yayımlandı. Şubat ayında kişisel gelirler yüzde 0,3 arttı. Bu veriye ilişkin beklenti yüzde 0,2 artışı. Kişisel harcamalar Şubat’ta yüzde 0,2 arttı. Buradaki beklenti ise yüzde 0,3 olmuştu. ABD’de Michigan Üniversitesi tarafından ölçülen tüketici güven endeksi, Mart’ta aşağı yönlü revize edilerek 62 olurken, son dört aydaki ilk düşüşünü kaydetti. Açıklanan verilerin ardından dolar endeksi güçlendi. Bu sabah da güçlenen dolar karşısında baskılanmış olduğunu söylemek mümkün. Bugün ABD PMI verilerini takip edeceğiz. Verinin düşük gelmesi durumunda altın fiyatlarında yukarı yönlü hareketlilik oluşabilir.

Teknik Analiz: Ons altın 1800 seviyelerindeki ikili dip formasyonunun ardından 2000 seviyesine doğru yükseliş gerçekleşmişti. 2000 seviyesinde doların ateşi etkisiyle yükselmekte zorlanıyor. Dolar endeksinde geri çekilme hareketinin oluşması halinde 1980 seviyesi direnç olarak izlenebilir. Buna karşın doların ateşlenmesi halinde 1935 seviyesi destek olarak izlenebilir.

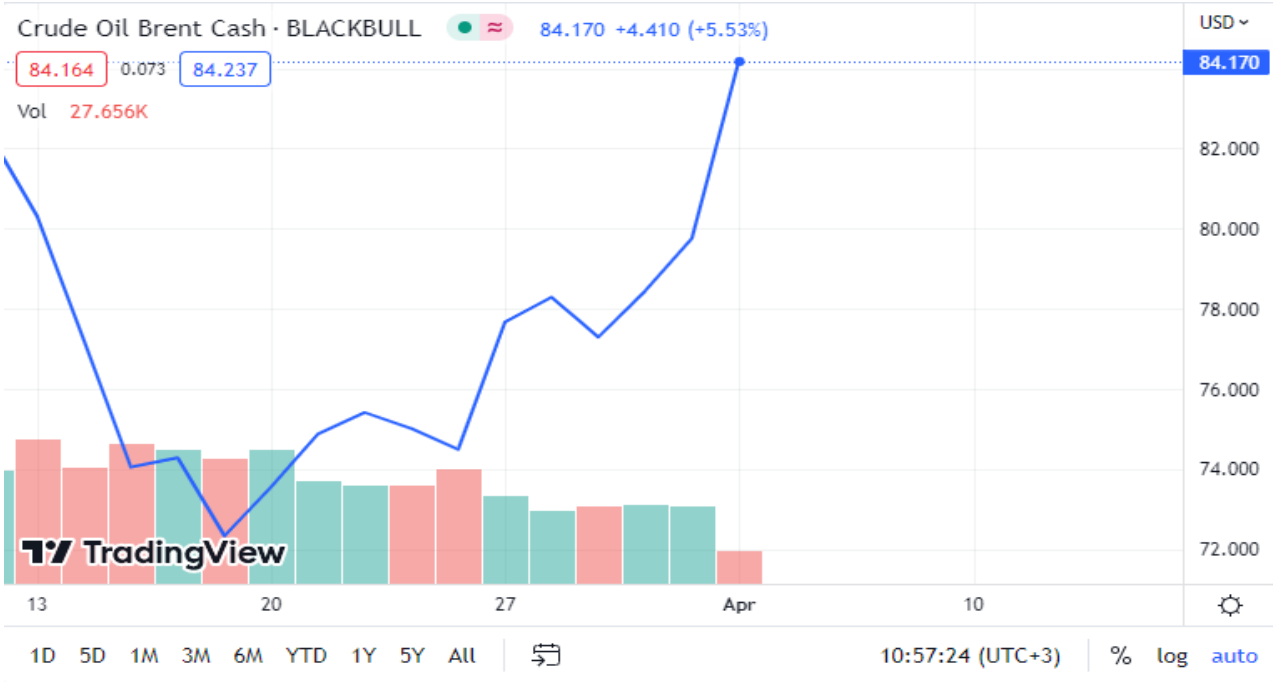
Destekler:1960/1920

Dirençler: 1975/1990/2000



➤ PETROL

Brent petrol haftaya yükselişe başlıyor. Geçen haftanın son işlem gününde takip edilen Çin PMI verileri büyüme seviyesinde kalarak ekonomideki toparlanmanın sürdüğüne işaret etti. ABD'de ise Fed'in de enflasyon göstergesi olarak yakından takip ettiği PCE verileri açıklandı. Buna göre PCE verileri aylık %0,3 ve yıllık %4,6 artış göstererek beklentilerin altında gerçekleşti ve enflasyonun yavaşladığına işaret etti. Enflasyonun yavaşlaması ve Fed'in güvercin tutumu benimsemesi ekonomik aktiviteyi artırarak petrol talebini destekleyebilir. Arz tarafında ise OPEC+ sürpriz bir kararla Mayıs ayından itibaren günlük 1 milyon varili aşan petrol üretimi kesintisine gidileceğini açıkladı. Bugün ABD'de İmalat PMI verileri takip edilecek.



➤ 5 YILLIK CDS

Türkiye'nin beş yıllık CDS'i 519,32 seviyesinden işlem görüyor.



TR: SAATİ	PARA BİRİMİ	ÜLKE AÇIKLAMALARI	BEKLENTİ	ÖNCEKİ
10:00	TRY	Tüketici Fiyat Endeksi (TÜFE) (Yıllık) (Mar)	51,33%	55,18%
10:00	TRY	Tüketici Fiyat Endeksi (TÜFE) (Aylık) (Mar)	2,85%	3,15%
10:55	EUR	Almanya İmalat Satın Alma Müdürleri Endeksi (PMI) (Mar)	44,4	44,4
11:30	GBP	İmalat Satın Alma Müdürleri Endeksi (PMI) (Mar)	48,0	48,0
17:00	USD	ISM İmalat Satın Alma Müdürleri Endeksi (PMI) (Mar)	47,5	47,7

Kaynak : Reuters, Bloomberg, Forex ,Investing , Trading View

Disclaimer

All rights reserved. This material issued by Limassol Turkish Cooperative Bank Ltd. is for information purposes only.No part of this material may be reproduced in any manner without the written consent of Limassol Turkish Cooperative Bank Ltd . Under no circumstances should it be used or considered as an offer to sell or asolicitation to buy the securities or other instruments mentioned in it. Although Limassol Turkish Cooperative Bank Ltd. uses its best endeavors to update the material presented, it does not undertake that allinformation is accurate or complete, nor should it be relied upon as such. The products mentioned here are not be suitable for all investors; their value may fluctuate and/or be adversely affected by exchange rates, interest rates or other factors. Limassol Turkish Cooperative Bank Ltd. assumes no responsibility whatsoever in respect of or arising out or in connection with the content of this material to third parties. If any third party chooses to use the content of this material as references he/she accepts and approves to do soentirely at his/her own risk Disclaimer.

Yasal Uyarı

Bütün hakları saklıdır. İşbu materyal Limasol Türk Kooperatif Bankası Ltd . tarafından hazırlanmıştır ve sadece bilgi içindir. Materyalin hiçbir bölümü Limasol Türk Kooperatif Bank Ltd.'nin yazılı muvafakati olmadan herhangi bir şekilde çoğaltılamaz. İşbu materyal hiçbir durumda içeriğinde geçen kıymetli evrak ya da diğer araçların satış teklifi veya satın alma talebi olarak addedilemez. Belirtilen görüşler önceden bildirilmeksizin değiştirilebilir. Limasol Türk Kooperatif Bankası Ltd., sunulan materyali mümkün olduğunca güncellemeye çalışmış olsa dahi, bütün bilginin doğru ve tam olduğunu taahhüt etmemekte ve güvenilir olduğunu iddia etmemektedir. İşbu materyalde belirtilen ürünler bütün yatırımcılar için uygun olmayabilir; değerleri değişken olabilir ve/veya döviz kurundan, faiz oranından ya da diğer faktörlerden negatif olarak etkilenebilir. Limasol Türk Kooperatif Bankası ., işbu materyalin içeriği ile ilgili, materyalin içeriğinden kaynaklanan ya da içerikle bağlantılı olarak üçüncü şahıslara karşı hiçbir sorumluluk kabul etmez. Üçüncü kişi işbu materyalin içeriğinde yer alan materyali referans olarak almayı tercih ederse bunun tamamen kendi riski olduğunu kabul eder.

Limasol Türk Kooperatif Bankası Ltd.
Hazine ve Fon Yönetimi Müdürlüğü,

Dilek Kemancıoğlu (Müdür) □□***TEL: 2274671***

Sinem Kortan (Müdür Yardımcısı) □□***TEL: 2275153***

Melih Bulak (Yetkili) □□***TEL: 2280333 (Dahili-206)***

Emete Özsaltık (Yetkili) □□***TEL: 2280333 (Dahili-207)***

Emine Gülakdeniz (Yetkili) □□***TEL: 2280333 (Dahili-205)***