



ÖNEMLİ BAŞLIKLAR

Türkiye

Resmi Gazete’de yayımlanan karara göre Hazine destekli Kur Korumalı Mevduat hesaplarında faiz tavanı kaldırıldı.

KKM’lerde asgari faiz oranı politika faiz oranında olacak, üst sınırı banka belirleyecek.

Fitch Ratings EMEA Kıdemli Direktörü Erich Arispe, Türkiye’de seçimden sonra gelecek hükümetin ajandasında ilk maddesinin döviz piyasası riskleri olacağını belirtti.

Fitch Ratings Türk bankalarına depremin etkilerini değerlendirdiği raporda afetin vurduğu bölgelerde bankaların sınırlı riski olduğunu ve notlarının etkilenmesinin olası görülmediğini belirtti. Kurum, afetin finansal maliyetinin 100 milyar doları bulabileceğini ve ilk çeyrekte yakın vadeli ekonomik büyümeyi baskılamasının beklendiğini kaydetti.

Irak Kürt Bölgesel Yönetimi’nden gelen açıklamalar Türkiye’ye petrol ihracatının bu hafta başlamasının olası olmadığına işaret etti.

TCMB’nin 23 Mart’taki PPK toplantısının tutanaklarında deprem felaketinin etkilerinin en düşük seviyelere indirilmesi ve gerekli dönüşümün desteklenmesi amacıyla uygun finansal koşulların oluşmasının önceliklendirileceği belirtildi.

EPDK tarafından 1 Nisan’da devreye alınan azami uzlaştırma fiyat (AUF) mekanizması, Ekim ayına kadar uygulanmaya devam edecek.

Ekonomik güven endeksi Mart’ta bir önceki aya göre sınırlı gerilemeyle 98,8 değerine düştü.

ABD

Uluslararası kredi derecelendirme kuruluşu Standard & Poor’s (S&P) yüksek faiz oranlarının, kredi finansman maliyetleri ve varlık fiyatları üzerinde ek baskı oluşturabileceğini belirterek daha sıkı finansman koşullarının birçok ekonomiyi "sert iniş"e yaklaştırabileceğini bildirdi.

ABD Başkanı Joe Biden, ülkedeki son banka iflaslarının ardından bankacılık düzenlemelerinin sıklaştırılması için çağrıda bulundu.

Boston Fed Başkanı Susan Collins, enflasyonu düşürmek için daha fazla artış gerektiğini ve bu sene bir faiz indirimi beklemediğini söyledi. Collins ayrıca son dönemde yaşanan bankacılık krizine atıfta bulunarak bankacılık sisteminin güçlü olduğunu dile getirdi.

Minneapolis Fed Başkanı Neel Kashkari de SVB’nin iflasının ekonomiye olan etkilerini değerlendirmek için erken olduğunu söyledi.

Bank of America Securities ekonomide dengelenme için dolar/TL kurunun yüzde 15-25 düzeyinde artması gerektiğini ifade etti.

Bank of America, finansal koşulların sıkılaştırılması ve ekonomik büyümenin yavaşlaması nedeniyle küresel döviz piyasasının bu yıl içinde bir likidite krizine karşı savunmasız olduğu konusunda uyardı.

Uluslararası kredi derecelendirme kuruluşu Fitch Ratings, son dönemde bankacılık sektöründeki çalkantının, ABD'deki büyük bölgesel bankalar için düzenlemelerin sıkılaştırılmasını hızlandırabileceğini bildirdi.

ABD Hazine Bakanı Janet Yellen, son banka iflaslarının ardından bankacılık düzenlemelerinin yeniden incelenmesi gerektiğini belirtti.

ABD'de GSYH geçen yılın dördüncü çeyreğinde yıllıklandırılmış olarak yüzde 2,6 arttı.

ABD'de işsizlik başvuruları 25 Mart ile biten haftada beklentilerin üzerinde artarak 198 bine yükseldi. Böylece ABD'de üç hafta sonra başvurularda ilk kez artış kaydedilmiş oldu.

ABD'de bankaların Fed'in borç verme imkanlarına başvuruları geride bıraktığımız hafta azaldı ve likiditeye duyulan ihtiyacın azaldığına işaret etti. Kurumların bir önceki hafta 163,9 milyar dolar seviyesinde olan borçlanma düzeyi 29 Mart'ta sona eren haftada 152,6 milyar dolara geriledi.

Avrupa

Avrupa'nın en büyük ekonomisi Almanya'da enflasyon Mart ayında enerji maliyetlerinin düşmesiyle yüzde 7,8'e geriledi. Enflasyon Şubat ayında yüzde 9,3 olarak açıklanmıştı.

Avrupa Birliği (AB) Komisyonu Başkanı Ursula von der Leyen, Çin ile ticaret ve yatırımın dengelenmesi gerektiğini belirterek, "Özellikle sağlık, dijital ve temiz teknoloji sektörlerinde kendi ekonomimizi ve sanayimizi daha rekabetçi ve dirençli hale getirmeliyiz" dedi.

Alman Ekonomi Araştırma Enstitüsü (Ifo), Alman imalat sektöründe malzeme yetersizliği sorununun bu ay azaldığını ancak Almanya'nın ideal bir tedarik durumundan hala çok uzakta olduğunu bildirdi.

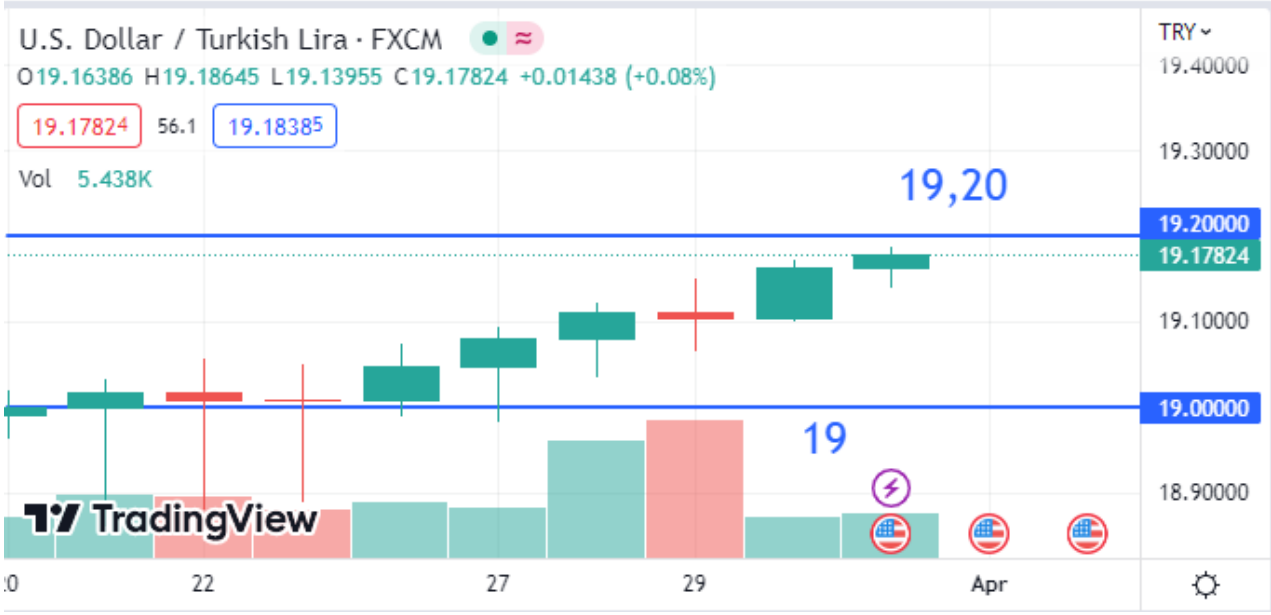
PARİTELER

USD/TL

Hazine destekli TL KKM hesaplarında faiz tavanı tamamen kaldırıldı. Döviz yükümlülüğü olan tüzel kişilerin döviz veya Türk Lirası cinsinden mevduat ve katılma hesaplarına sağlanacak destek Resmi Gazete'de yayımlandı. Döviz kredisi olan şirketlere 1 ay vadeli bağlanabilen KKM düzenlemesi geldi. Vade başında döviz bozan firma, vade sonunda yine aynı döviz kadar TL alabilecek. Küresel tarafta ise ABD ekonomisine yönelik 2022 yılı 4. çeyrek son büyüme rakamları açıklandı. Buna göre 4. çeyrekte büyüme yüzde 2.6 seviyesinde geldi. Bir önceki açıklanan büyüme verisi yüzde 2.7 seviyesinde gerçekleşmişti. Piyasalarda beklenti 2022 yılı 4. çeyrekte büyümenin yüzde 2.7 seviyesinde gerçekleşmesi yönündeydi. ABD Hazine Bakanı Janet Yellen bankacılık sektöründeki sıkıntılar için "Eğer gerekirse ek adımlar atmaya kesinlikle hazır oluruz" dedi. Yellen bir gün önce Senato'da tam kapsamlı mevduat garantilerinin gündemlerinde olmadığını belirtmiş, banka çöküşlerinden yöneticilerin de sorumlu olduğunu söylemişti. Dolar/TL'de uzun süredir izlediğimiz yatay bant aralığının üstünde fiyatlamalar izliyoruz. Dolar endeksi DXY ılımlı olarak 102,3 ABD 10 yıllık tahvil faizi ise 3,54 seviyesinde bulunmaktadır.

Teknik Analiz: USD/TRY paritesi ana resimde yükselen kanal içerisinde hareketini sürdürüyor. Geniş bant aralığı olarak izlediğimiz bant aralığının üstünde ılımlı pozitif hareketini sürdürmektedir. Genel hareket eğiliminin pozitif yönde olduğunu izliyoruz. Teknik seviye olarak 19.20 seviyesini takip ediyoruz. Bu seviye üzerinde 19,35 seviyesi takip edilebilir. Aşağı yönlü harekette ise 19 seviyesi destek olarak izlenebilir.

Destekler: 19/18,90
Dirençler: 19,20/19,35



EUR/TL

EUR/USD paritesi güne 1.089 seviyesinde seyrediyor. EUR/TL ise 20,92 seviyesinde. Paritede geçtiğimiz gün açıklanan Almanya TÜFE verisi beklenti üzerinde açıklandı. TÜFE %7.8 olarak açıklanırken, veride beklenti %7.5'idi. TÜFE'nin beklentilerden sapmasında hizmet ve yiyecek-içecek kalemlerindeki artış etkili oldu. ECB'nin Mart ayı başında 50 baz puan arttırım kararından sonra gelecek adına yönlendirmeden kaçınmıştı. Veri sonrası piyasalar ECB'nin ek faiz arttırım yapma ihtimalinin kuvvetlendiğini düşünmeye başladı. Gün içerisinde Euro bölgesi TÜFE verisi, Lagarde'ın konuşması ve Almanya-Euro bölgesi işsizlik verileri takip edilecek. ABD tarafında ise Kişisel Tüketim Harcamaları ve Kişisel Gelirler verileri açıklanacak. Enflasyon öncü verileri sayılan veriler küresel piyasalar tarafından takip edilecek.

Teknik Analiz: EUR/TL'nin 20,80 üzerinde işlem görüyor. Kurun bugün bu seviyelerde yatay seyretmesini bekliyoruz. Yukarı yönlü hareketlenmelerde 21 , aşağıda ise 20,80 seviyesini takip ediyor olacağız.

Destekler: 20,80/20,60

Dirençler:21



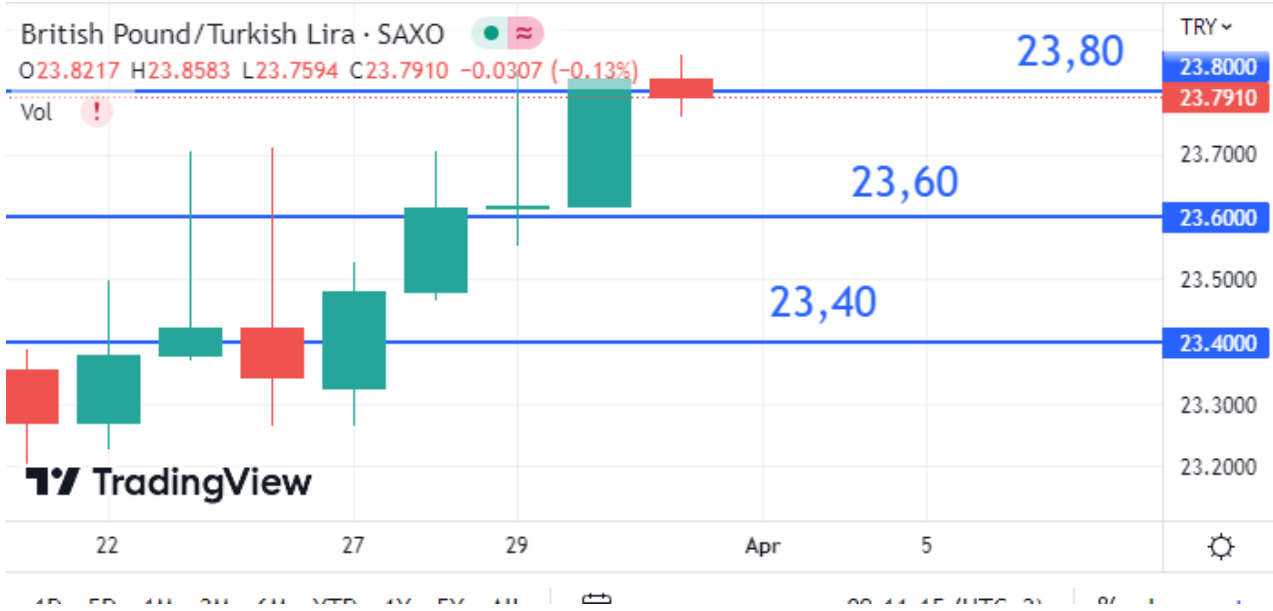
GBP/TL

İngiltere’de bu sabah gayri safi yurtiçi hasıla verisi açıklandı. Bu sabah yayınlanan resmi verilere göre İngiltere ekonomisi geçen yılın dördüncü çeyreğinde büyüdü. Ekonomik çıktı Ekim-Aralık döneminde önceki üç aya göre %0,1 arttı. Ulusal İstatistik Ofisi daha önce ekonominin 2022'nin dördüncü çeyreğinde büyüme göstermediğini söylemişti. Veri sonrasında GBP/USD paritesinde aşağı yönlü bir seyir izleniyor. Bugün GBP tarafında başka veri bulunmazken , küresel gelişmelerin kur üzerindeki etkileri takip edilecek.

Teknik Analiz: GBP/TL 23,60 seviyesi üzerinde kapanış yaşanması sonrasında 23,80 seviyesine sert şekilde yükseldi. Kurun 23,80 üzerinde kapanışlar gerçekleştirilmesi (günlük , haftalık) 24 seviyesine doğru hareketleri tetikleyebilir. 23,80 altında ise 23,60 seviyelerine doğru geri çekilmeler izlenebilir. Bugün çok önemli veri akışı olmadığından genel seyrin yatay olmasını bekliyoruz. Çünkü sert yükseliş sonrasında da kar satışları olabileceğini de düşünüyoruz.

Destekler: 23,80/23,60/23,40

Dirençler:24



ALTIN

ABD’de GSYH geçen yılın dördüncü çeyreğinde yıllıklandırılmış olarak yüzde 2,6 arttı. Söz konusu dönemde GSYH verisinde aşağı yönlü revizyona gidilirken, piyasa beklentisi ekonominin son çeyrekte yüzde 2,7 büyümesi yönündeydi. ABD işsizlik maaşı başvuruları 25 Mart ile biten haftada beklentilerin üzerinde artarak 198 bine yükseldi. Böylece üç hafta sonra ilk kez yükselerek istihdam piyasasında daralma sinyali verdi. Açıklanan verilerin ardından dolar endeksi gücünü kaybetti ve altın fiyatları 1980 dolar seviyelerini aştı. Bu sabah da direnç seviyelerinde işlem görmeye devam ediyor. Bugün ABD’de Fed ’in takip ettiği enflasyon göstergesi çekirdek kişisel tüketim harcamaları, reel kişisel harcamalar, kişisel gelirler, kişisel harcamalar ve Michigan Üniversitesi Tüketici güven endeksini takip ediyor olacağız.

Teknik Analiz: Altın fiyatları doların güç kaybetmesi ile direnç seviyelerinde işlem görüyor. Seans içerisinde açıklanacak verilere bağlı olarak dolar endeksinin güç kaybetmesi halinde 2000 seviyesi direnç noktası olabilir. Buna karşın verinin beklentilerden sapsmasına bağlı olarak doların ateşlenmesi durumunda 1935 seviyesi test edilebilir.

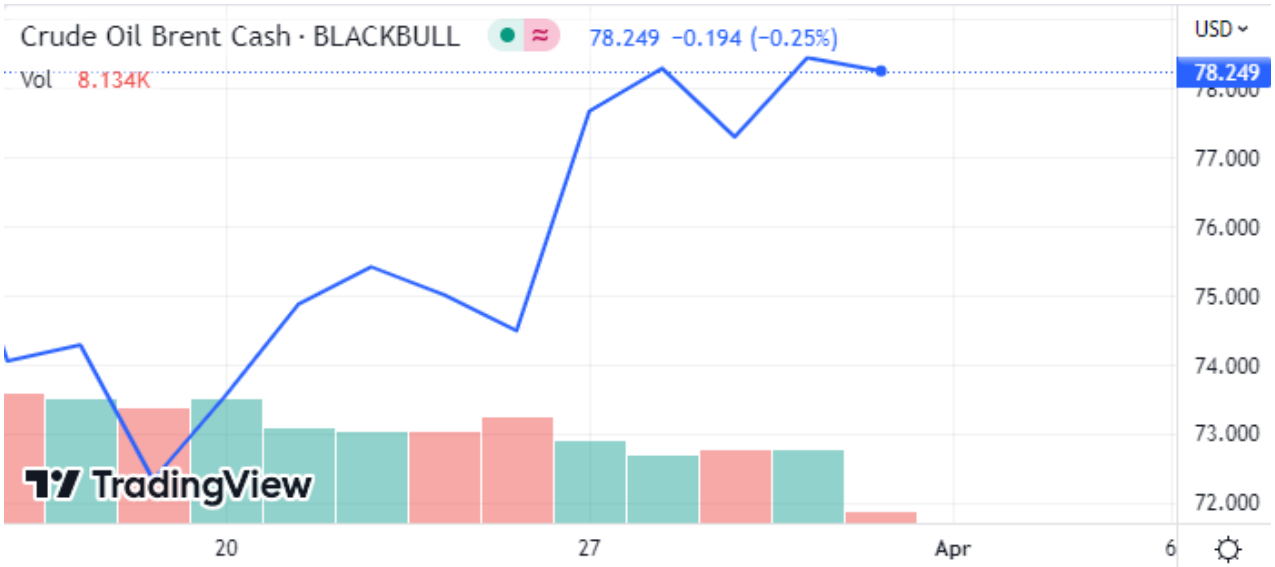
Destekler:1960/1920

Dirençler: 1975/1990/2000



➤ **PETROL**

Haftanın son işlem gününde petrol yatay seyrediyor. Dün ABD'de açıklanan verilerin ardından dolar endeksindeki geri çekilmeye ek olarak bu sabah Çin'den gelen PMI verilerinin etkisiyle birlikte yukarı yönlü hareket etti. ABD Ekonomisi 2022 yılının 4. Çeyreğinde %2,6 büyüyerek piyasa beklenti olan %2,7'nin altında kaldı. Dolar endeksi veri sonrasında geri çekilerek 102 seviyesini gördü. Çin İmalat PMI verisi 51,9 puan seviyesinde gerçekleşerek piyasa beklentisinin üzerinde geldi. Çin sanayisinin iyimser hava vermesi ve canlılığını sürdürmesi petrol fiyatlarını desteklemeye devam edebilir. Bugün ABD Kişisel Tüketim Harcamaları verisi piyasa tarafından takip ediliyor olacak.



➤ **5 YILLIK CDS**

Türkiye'nin beş yıllık CDS'i 521,50 seviyesinden işlem görüyor.



TR: SAATİ	PARA BİRİMİ	ÜLKE AÇIKLAMALARI	BEKLENTİ	ÖNCEKİ
09:00	GBP	Gayri Safi Yurtiçi Hasıla (GSYİH) (Yıllık) (4. Çeyrek)	0,4%	0,2%
09:00	GBP	Gayri Safi Yurtiçi Hasıla (GSYİH) (çeyreklik) (4. Çeyrek)	0,0%	-0,3%
10:55	EUR	Almanya İşsizlik Oranı Değişimi (Mar)	3K	2K
12:00	EUR	Tüketici Fiyat Endeksi (TÜFE) (Yıllık) (Mar)	7,1%	8,5%
15:30	USD	Çekirdek Kişisel Tüketim Giderleri Fiyat Listesi (Aylık) (Şub)	0,4%	0,6%
18:00	EUR	AMB Başkanı Lagarde'ın Konuşması		

Kaynak : Reuters, Bloomberg, Forex ,Investing , Trading View

Disclaimer

All rights reserved. This material issued by Limasol Turkish Cooperative Bank Ltd. is for information purposes only.No part of this material may be reproduced in any manner without the written consent of Limasol Turkish Cooperative Bank Ltd . Under no circumstances should it be used or considered as an offer to sell or asolicitation to buy the securities or other instruments mentioned in it. Although Limassol Turkish Cooperative Bank Ltd. uses its best endeavors to update the material presented, it does not undertake that allinformation is accurate or complete, nor should it be relied upon as such. The products mentioned here are not be suitable for all investors; their value may fluctuate and/or be adversely affected by exchange rates, interest rates or other factors. Limassol Turkish Cooperative Bank Ltd. assumes no responsibility whatsoever in respect of or arising out or in connection with the content of this material to third parties. If any third party chooses to use the content of this material as references he/she accepts and approves to do soentirely at his/her own risk Disclaimer.

Yasal Uyarı

Bütün hakları saklıdır. İşbu materyal Limasol Türk Kooperatif Bankası Ltd . tarafından hazırlanmıştır ve sadece bilgi içindir. Materyalin hiçbir bölümü Limasol Türk Kooperatif Bank Ltd.'nin yazılı muvafakati olmadan herhangi bir şekilde çoğaltılamaz. İşbu materyal hiçbir durumda içeriğinde geçen kıymetli evrak ya da diğer araçların satış teklifi veya satın alma talebi olarak addedilemez. Belirtilen görüşler önceden bildirilmeksizin değiştirilebilir. Limasol Türk Kooperatif Bankası Ltd., sunulan materyali mümkün olduğunca güncellemeye çalışmış olsa dahi, bütün bilginin doğru ve tam olduğunu taahhüt etmemekte ve güvenilir olduğunu iddia etmemektedir. İşbu materyalde belirtilen ürünler bütün yatırımcılar için uygun olmayabilir; değerleri değişken olabilir ve/veya döviz kurundan, faiz oranından ya da diğer faktörlerden negatif olarak etkilenebilir. Limasol Türk Kooperatif Bankası ., işbu materyalin içeriği ile ilgili, materyalin içeriğinden kaynaklanan ya da içerikle bağlantılı olarak üçüncü şahıslara karşı hiçbir sorumluluk kabul etmez. Üçüncü kişi işbu materyalin içeriğinde yer alan materyali referans olarak almayı tercih ederse bunun tamamen kendi riski olduğunu kabul eder.

Limasol Türk Kooperatif Bankası Ltd.
Hazine ve Fon Yönetimi Müdürlüğü,

Dilek Kemancıoğlu (Müdür) □□***TEL: 2274671***

Sinem Kortan (Müdür Yardımcısı) □□***TEL: 2275153***

Melih Bulak (Yetkili) □□***TEL: 2280333 (Dahili-206)***

Emete Özsaltık (Yetkili) □□***TEL: 2280333 (Dahili-207)***

Emine Gülakdeniz (Yetkili) □□***TEL: 2280333 (Dahili-205)***