



## ÖNEMLİ BAŞLIKLAR

*Dolar/TL 7.5 etrafında dalgalı bir seyir izlerken piyasada bugün ABD Merkez Bankası (Fed) faiz kararı, yarın ise TCMB'nin faiz kararı izlenecek.*

*Türkiye piyasası kapanışı ardından açıklanacak Fed kararında ABD tahvil getirilerinde yaşanan sert yükselişe ilişkin açıklamalar takip edilecek.*

*ABD başta olmak üzere gelişmiş ülkelerde tarihi düşük seviyelerdeki tahvil getirilerinin yükselişe geçmesi TL'nin de aralarında yer aldığı gelişmekte olan para birimlerinde değer kaybı yaratmaya devam ediyor.*

*Küresel piyasalarda enflasyonda yükseliş beklentileri merkez bankalarından faiz artış beklentilerini beraberinde getiriyor. Pandemi nedeniyle ekonomilerin henüz toparlanamadığı bir dönemde gelişmiş ülkelerden faiz artışı ihtimali ise piyasalarda satış baskısı getiriyor.*

*Hazine Pazartesi günü 7 yıl vadeli değişken faizli ve 10 yıllık gösterge tahvilleri, dün ise 2 ve 5 yıllık gösterge tahvilleri yeniden ihraç etti. Hazine bu hafta yaklaşık 7 milyar TL'si piyasadan 8.3 milyar TL borçlandı.*

*Hazine bu ay toplam 29 milyar TL'lik iç borç servisine karşılık toplam 23.5 milyar TL'si piyasadan 31.2 milyar TL iç borçlanma öngörüyor. Önümüzdeki hafta da 4 borçlanma gerçekleştirilecek.*

*Asya borsaları Fed'in para politikası kararı öncesinde ABD borsalarını takip ederek geriledi. Yatırımcıların dikkati ise toplantıdan gelebilecek ABD'de para politikasının tahminlerden hızlı normalleşmesine yönelik ipuçlarına çevrildi.*

*Dolar diğer başlıca para birimleri karşısında değer kazanırken yatırımcılar Fed'in faiz artırımına mı gideceği yoksa ABD Hazine tahvillerinin getirilerinin daha da yükselmesine müsaade mi edeceğini yakından takip ediyor.*

*Para politikası kararıyla birlikte ekonomi hakkındaki tahminlerini de güncelleyecek olan Fed'in koronavirüs aşılarının ve 1.9 trilyon dolarlık yeni yardım paketinin ardından son yılların en hızlı ekonomik büyümesi tahmininde bulunması bekleniyor.*

*Yatırımcılar toplantıda faizlerin 2023 yılında yani açıklanandan daha önce artırıp artırmayacağına yönelik verebileceği ipuçlarını yakından takip ediyor.*

**Dolar endeksi tahvil getirilerinin rüzgarını arkasına alarak 91.908 seviyesini gördü.**

**Dolar/TL bu yıl 6.9'a kadar gerilemiş ancak sonrasında ekonomi politikalarının sürekliliğine ilişkin endişeler ve küresel tahvil getirileri kaynaklı satış baskısıyla yönünü yukarı çevirmişti. 6.9 seviyesinden başlayan yükselişle birlikte geçen hafta dolar/TL'de görülen en yüksek seviye 7.7840 olmuştu. Kur geçen haftayı ve dün günü 7.5'in hemen üzerinde tamamladı.**

#### **TCMB PPK TOPLANTISI BUGÜN BAŞLIYOR, KARAR YARIN**

**Merkez Bankası'nın (TCMB) bugün başlayacak ve yarın 14:00'da sonuçlarını açıklayacağı Para Politikası Kurulu (PPK) toplantısında, politika faizini 100 baz puan artırması bekleniyor.**

**Enflasyonun Şubat'ta tahminlerin üzerinde artması ve TL'nin Şubat ortasından beri %10'a yakın değer kaybetmesi ardından faiz artış beklentileri belirginleşmiş durumda. Reuters anketine katılan 20 kurumun 19'u politika faizinde artış bekliyor. Tahminlerin medyan beklentisi politika faizinin %17'den %18'e artacağı yönünde.**

**Beklenti anketinde de yıl sonu için enflasyon beklentisinin 31 baz puan, 12 ay sonrası için 11 baz puan ve 24 ay sonrası için 15 baz puan arttığını gösterdi.**

**Beklenti anketi verileri TCMB'nin yıl sonu için belirlediği %9.4 enflasyon tahmini ve hedefine ancak 12-24 ay arası bir vadede ulaşabileceğini de gösteriyor.**

**ABD ve AB ile ilişkiler, mevcut ekonomi politikalarının sürdürülebilirliğine ilişkin endişeler, lokallerin dövizden TL'ye dönme konusunda belirgin bir eğilim göstermemesi son dönemde TL'yi negatif ayrışmaya götüren ve takip edilen gelişmeler arasında öne çıkıyor.**

**Türkiye'nin 5 yıllık kredi iflas takası primi (CDS) ekonomi yönetimindeki değişim öncesi işlem gördüğü 570 baz puandan 300 baz puanın altına kadar geldikten sonra ABD tahvil getirilerindeki yükselişle son dönemde 300 baz puanın üzerinde seyrediyor. CDS saat 08:51'de 312/317 seviyesinde.**

**Fed'in iki gün süren Federal Açık Piyasa Komitesi (FOMC) toplantısı bugün sona erecek.**

**Japonya dışındaki Asya-Pasifik borsalarını izleyen MSCI endeksi Güney Kore ve Avustralya borsalarındaki kayıplarla %0.3 geriledi.**

**Çin borsaları %0.4, Hong Kong borsaları ise %0.2 geriledi.**

**Japonya'nın Nikkei endeksi genel seyrin aksine %0.1 yükselirken Topix endeksi nispeten yatay seyretti..**

**Para politikası kararıyla birlikte ekonomi hakkındaki tahminlerini de güncelleyecek olan Fed'in koronavirüs aşılarının ve 1.9 trilyon dolarlık yeni yardım paketinin ardından son yılların en hızlı ekonomik büyümesi tahminin bulunması bekleniyor.**

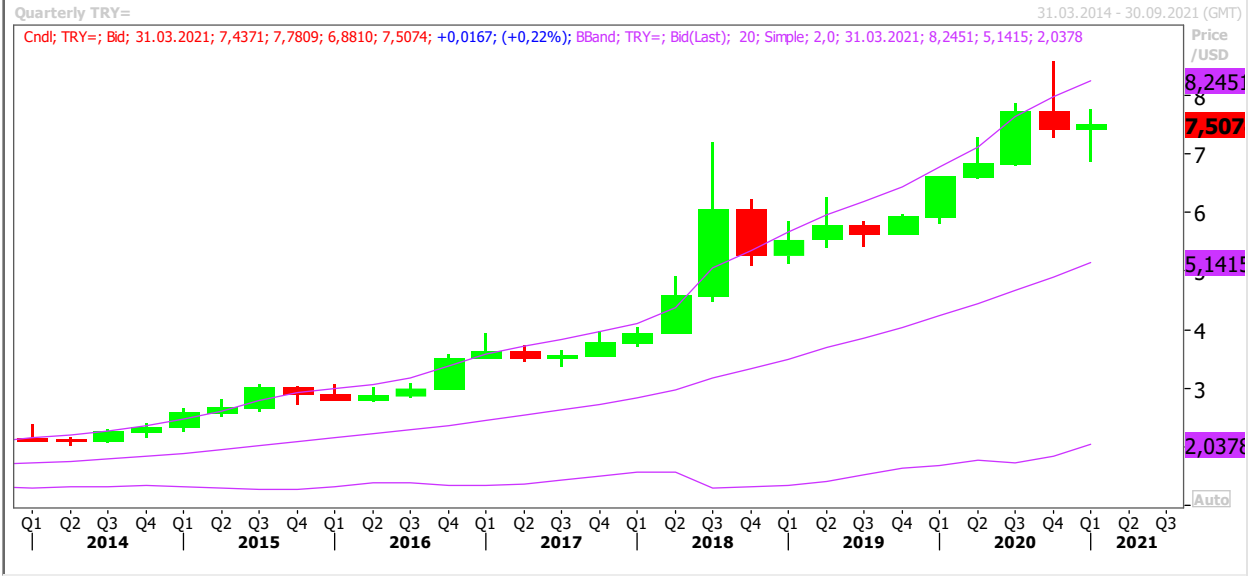
**Yatırımcılar toplantıda faizlerin 2023 yılında yani açıklanandan daha önce artırıp artırmayacağına yönelik verebileceği ipuçlarını yakından takip ediyor.**

**Dolar endeksi tahvil getirilerinin rüzgarını arkasına alarak 91.908 seviyesini gördü.**

## PARİTELER

### ➤ USD/TRY

Haftanın ikinci işlem gününde; kurda TL lehine işlemler görüldü ve gün sonu kapanış 7.48'den gerçekleşti. Bugün için ise yataya yakın 7.49'dan fiyatlamaların devam ettiği kurda, yukarı yönlü hareketlerin gerçekleşmesi durumunda; 7.5275, 7.5450, 7.5580 ve 7.5700 seviyeleri sırasıyla izlemeye alınabilir. Diğer taraftan olası aşağı yönlü hareketlerde ise; 7.4650, 7.4460, 7.4260, 7.4150 ve 7.3925 destek seviyeleri takibimizde olacak..



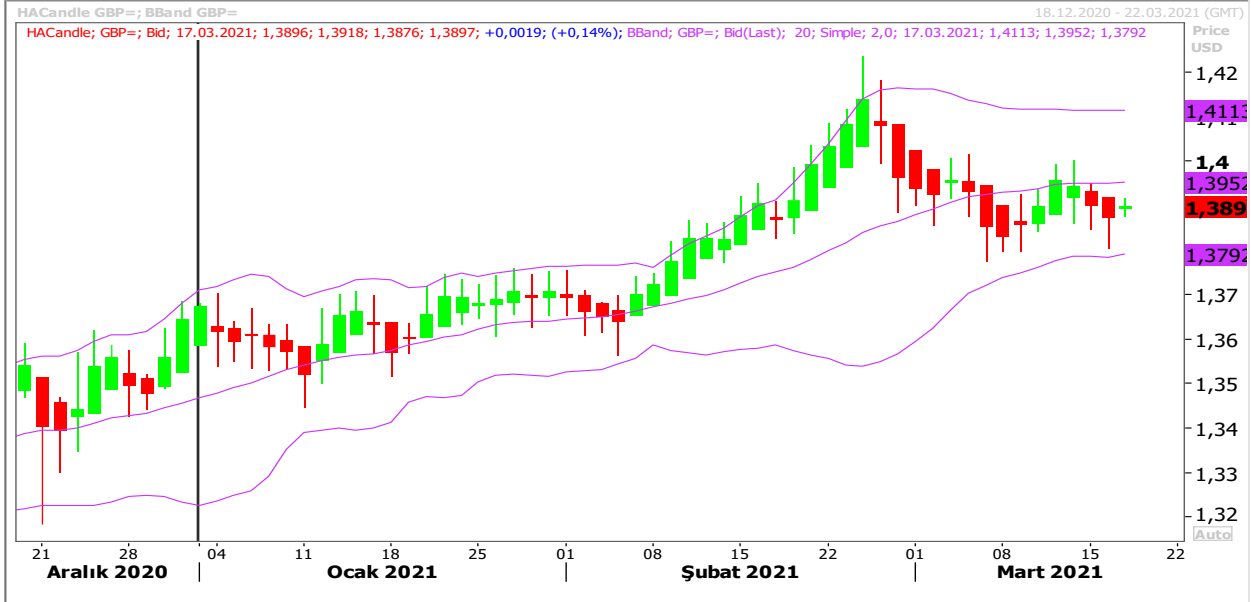
### ➤ EUR/USD

Son iki gündeki satıcı seyrini dün de devam ettiren parite, Dolar lehine işlemlerle gün sonunda 1.1900 seviyesine yakın kapanış gerçekleştirdi. Yeni günde de, şu anlık 1.1900 seviyesinde yataya yakın fiyatlamalar görmekteyiz. Olası negatif işlemlerin devamında; sırasıyla 1.1890, 1.1870, 1.1845, 1.1830 ve 1.1815 seviyeleri destek olarak izlenebilir. Öbür taraftan, Euro lehine gerçekleşecek işlemlerde ise; 1.1920, 1.1935, 1.1950, 1.1965 ve 1.1985 bölgeleri direnç olarak takip edilebilir.



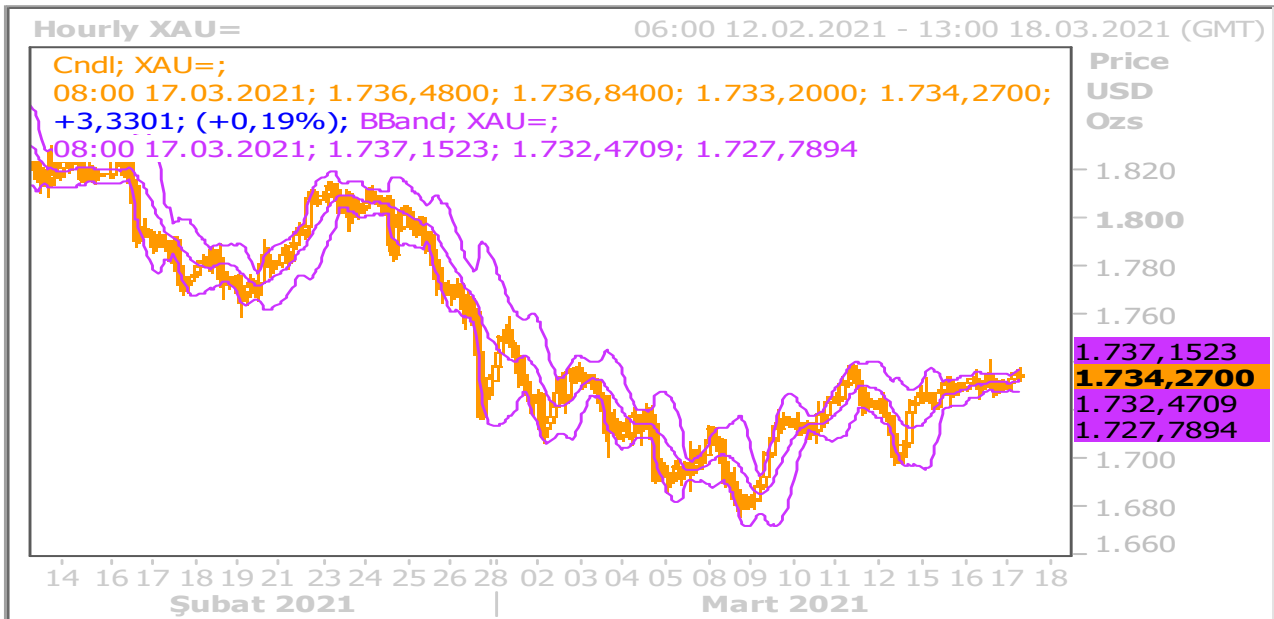
## ➤ GBP/USD

Paritede, son günlerdeki satıcı görünümünün devamında, öğlen saatlerinde geri çekilmeler yaşansa da gün sonunda 1.3890 seviyesinden yataya yakın kapanış görüldü. Yeni işlem gününde de yatay işlemlerin devam ettiği görülüyor. Negatif işlemler görmemiz halinde 1.3875, 1.3850, 1.3810, 1.3790 ve 1.3755 destek seviyeleri izlemeye alınabilir. Öteki taraftan GBP lehine gerçekleşecek işlemlerde ise; 1.3915, 1.3945, 1.3960 ve 1.3975 direnç seviyeleri takip edilebilir.



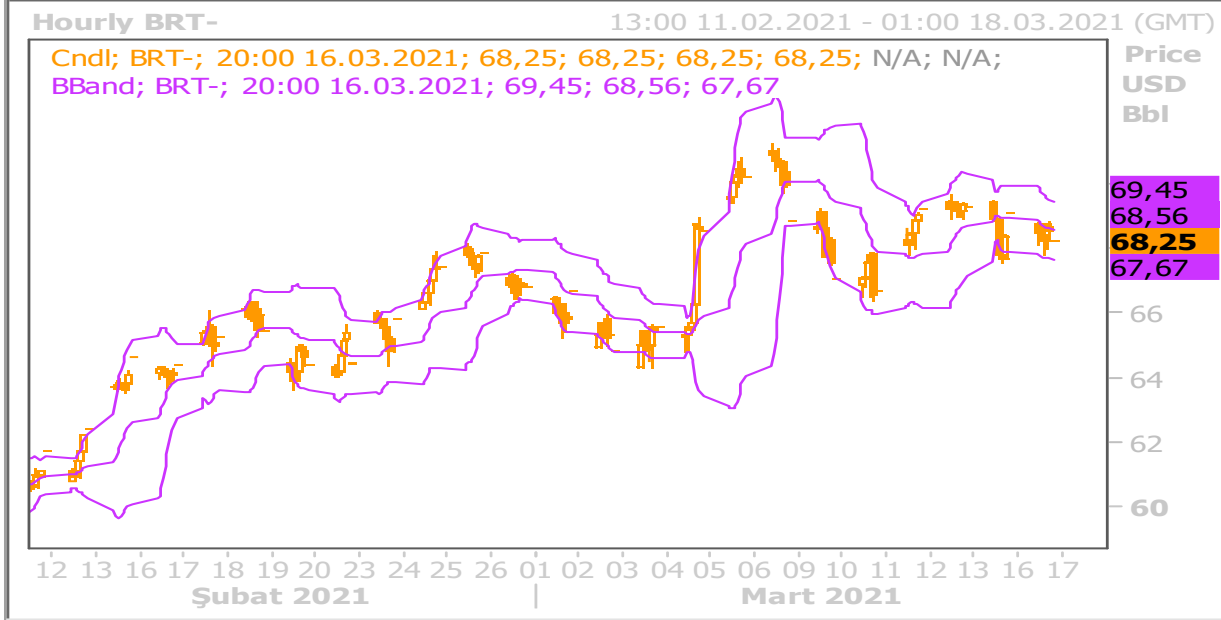
## ➤ ALTIN

Altın fiyatları enflasyonun yükselme ihtimali nedeniyle son iki haftanın en yüksek seviyelerine yakın seyrediyor. Altının spot piyasadaki ons fiyatı %0.3 yükselerek 1,736.42 dolar seviyesine gördü. ABD altın vadeli işlemleri %0.3 yükseldi ve 1,735.40 dolar seviyesinden işlem gördü. Gram Altın bu sabah 419-TL den işlem gördü.



## ➤ PETROL

Petrol fiyatları, Avrupa'da talebe ilişkin endişeleri ABD'de petrol stoklarında şaşkıncu şekilde yaşanan düşüşün dengelemesiyle dalgalı seyrediyor. Brent ham petrolünün en yakın vadeli varil fiyatı 7 sent gerileyerek 68.32 dolar seviyesini gördü. ABD hafif ham petrolü erken işlemlerde 28 sent kadar yükseldikten sonra 4 sent artıda 64.84 dolar seviyesinden işlem görüyor.



## PIYASA VERİLERİ:

TR: SAATİ	PARA BİRİMİ	ÜLKE AÇIKLAMALARI	BEKLENTİ	ÖNCEKİ
13:00	EURO	Euro Bölgesi TÜFE- Yıllık %	0,9%	0,9%
13:00	EURO	Euro Bölgesi TÜFE- Aylık %	0,2%	0,2%
15:30	USD	ABD Konut Başlangıçları	1,540 mn	1,580 mn
15:30	USD	ABD İnşaat İzinleri	1,775 mn	1,886 mn
21:00	USD	ABD Fed Faiz Kararı	-	%0,0-0,25
21:30	USD	ABD Fed Başkanı Powell'in Basın Toplantısı	-	-

Kaynak : Reuters, Bloomberg, Forex

## Disclaimer

All rights reserved. This material issued by Limasol Turkish Cooperative Bank Ltd. is for information purposes only.No part of this material may be reproduced in any manner without the written consent of Limasol Turkish Cooperative Bank Ltd . Under no circumstances should it be used or considered as an offer to sell or asolicitation to buy the securities or other instruments mentioned in it. Although Limassol Turkish Cooperative Bank Ltd. uses its best endeavors to update the material presented, it does not undertake that allinformation is accurate or complete, nor should it be relied upon as such. The products mentioned here are not be suitable for all investors; their value may fluctuate and/or be adversely affected by exchange rates, interest rates or other factors. Limassol Turkish Cooperative Bank Ltd. assumes no responsibility whatsoever in respect of or arising out or in connection with the content of this material to third parties. If any third party chooses to use the content of this material as references he/she accepts and approves to do soentirely at his/her own risk  
Disclaimer

## **Yasal Uyarı**

Bütün hakları saklıdır. İşbu materyal Limasol Türk Kooperatif Bankası Ltd . tarafından hazırlanmıştır ve sadece bilgi içindir. Materyalin hiçbir bölümü Limasol Türk Kooperatif Bank Ltd.'nin yazılı muvafakati olmadan herhangi bir şekilde çoğaltılamaz. İşbu materyal hiçbir durumda içeriğinde geçen kıymetli evrak ya da diğer araçların satış teklifi veya satın alma talebi olarak addedilemez. Belirtilen görüşler önceden bildirilmeksizin değiştirilebilir. Limasol Türk Kooperatif Bankası Ltd., sunulan materyali mümkün olduğunca güncellemeye çalışmış olsa dahi, bütün bilginin doğru ve tam olduğunu taahhüt etmemekte ve güvenilir olduğunu iddia etmemektedir. İşbu materyalde belirtilen ürünler bütün yatırımcılar için uygun olmayabilir; değerleri değişken olabilir ve/veya döviz kurundan, faiz oranından ya da diğer faktörlerden negatif olarak etkilenebilir. Limasol Türk Kooperatif Bankası ., işbu materyalin içeriği ile ilgili, materyalin içeriğinden kaynaklanan ya da içerikle bağlantılı olarak üçüncü şahıslara karşı hiçbir sorumluluk kabul etmez. Üçüncü kişi işbu materyalin içeriğinde yer alan materyali referans olarak almayı tercih ederse bununun tamamen kendi riski olduğunu kabul eder.

***Limasol Türk Kooperatif Bankası Ltd.  
Hazine ve Fon Yönetimi Müdürlüğü,***

***Dilek Kemancıoğlu (Müdür) □□TEL: 2274671***

***Sinem Kortan (Müdür Yardımcısı) □□TEL: 2275153***

***Talay Ayhun (Kıdemli Şef Yardımcısı) □□TEL: 2275153***

***Melih Bulak (Kıdemli Şef Yardımcısı) □□TEL: 2280333 (Dahili-206)***

***Emete Özsaltık (Kıdemli Şef Yardımcısı) □□TEL: 2280333 (Dahili-207)***

***Emine Gülakdeniz (Şef Yardımcısı) □□TEL: 2280333 (Dahili-205)***