

ÖNEMLİ BAŞLIKLAR

ABD tahvil getirilerinin hafta başında belirginleşen yükselişle 7.8'e yaklaşan dolar/TL dün ilgili tahvil ihalesinin sorunsuz olarak atlatılması ve ABD enflasyon verileriyle yönünü 7.5'e doğru aşağı çevirdi.

TL Pazartesi günü dolar karşısında %3'e yakın değer kaybettikten sonra Salı günü ve dün %2'ye yakın değer kazandı.

Asya borsaları, ABD'de tüketici fiyatları verisinin enflasyonla ilgili endişeleri yatıştırması ve Dow Jones endeksini rekor seviyeye yükseltmesinin ardından kazanımlarını artırdı.

ABD ve AB ile ilişkiler, mevcut ekonomi politikalarının sürdürülebilirliğine ilişkin endişeler, TCMB'nin önümüzdeki hafta gerçekleştireceği faiz kararı ve lokallerin dövizden TL'ye dönme konusunda belirgin bir eğilim göstermemesi son dönemde TL'yi negatif ayrışmaya götüren ve takip edilen gelişmeler arasında öne çıkıyor.

Dolar/TL bu yıl 6.9'a kadar gerilemiş ancak sonrasında ekonomi politikalarının sürekliliğine ilişkin endişeler ve küresel satış baskısıyla yönünü yükselişe çevirmişti. 6.9 seviyesinden başlayan yükselişle birlikte bu hafta dolar/TL'de görülen en yüksek seviye 7.7840 olmuştu. Dün itibarıyla görülen en düşük seviye ise 7.49 oldu.

ABD'nin 10 yıllık Hazine tahvil getirisi bir yılın zirvesi olan %1.6250'den sonra başlayan üç günlük düşüşün ardından %1.5 etrafında denge buldu. Dolar ABD'de zayıf tüketici fiyatları verisi ve Hazine tahvil getirilerindeki gerilemenin, bazı yatırımcıların enflasyonda hızlı artış beklentilerini hafifletmesiyle yaklaşık bir haftanın dip seviyesinde seyretti. Bu gelişmeler TL'deki değer kazancında da ana belirleyici.

TCMB FAİZ KARARI BEKLENİYOR

Citi, JPMorgan, Morgan Stanley ve dün son olarak dün Goldman Sachs TCMB'nin enflasyon baskılarını kontrol altında tutmak adına Mart ayında politika faiz oranında artış beklediğini açıkladı.

Mevcut enflasyona göre yapılan hesaplamalara göre reel faizin 140 baz puana kadar gerilediğini, önümüzdeki aylarda bunun daha da düşecek olmasının orta ve uzun vadeli enflasyon tahminlerine yukarı revizyon olarak yansıtılabileceği öngörülüyor. TCMB'nin bu ayki PPK toplantısının sonuçları 18 Mart'ta açıklanacak.

EKONOMİ YÖNETİMİNDEKİ DEĞİŞİMLER TAKİP EDİLİYOR

Borsa İstanbul Genel Müdürü Hakan Atilla'nın hafta başında görevinden istifa etmesinin ardından, kamu kurumlarındaki üst düzey değişikliklere Türkiye Varlık Fonu (TVF) Genel Müdürü Zafer Sönmez'in görevinden alınması da eklendi.

Analistler son değişikliklerin kafa karıştırıcı olduğunu belirtirken, piyasa kaynakları yakın zamanda üst düzey bazı kurul ve kamu kuruluşlarının yönetiminde değişikliklerin olabileceğine dair spekülasyonlar yapıldığını ifade ettiler.

Geçen haftalarda, rezerv tartışmaları ile gündeme gelen Hazine ve Maliye eski Bakanı Berat Albayrak'ın yeniden kabinede görev alma olasılığına ilişkin söylentiler piyasada baskı oluşturmuştu. Kamu kurumlarındaki söz konusu değişikliklerin kamu bankalarına da yansiyebileceği de söylentiler arasında yer alırken muhtemel bir kabine revizyonuna işaret edip etmediği ise piyasalarda merak konusu.

Reuters anketine göre bugün açıklanacak cari işlemler açığının Ocak'ta 1.62 milyar dolar olması, açığın 2021 yılını ise 23 milyar dolar açıkla tamamlaması bekleniyor.

Türkiye'nin 5 yıllık kredi iflas takası primi (CDS) ekonomi yönetimindeki değişim öncesi işlem gördüğü 570 baz puandan 300 baz puanın altına kadar geldikten sonra saat 08:45'te 330/334 seviyesinde.

Asya borsaları, ABD'de tüketici fiyatları verisinin enflasyonla ilgili endişeleri yatıştırması ve Dow Jones endeksini rekor seviyeye yükseltmesinin ardından kazanımlarını artırdı.

Japonya dışındaki Asya-Pasifik borsalarını izleyen MSCI endeksi, Güney Kore'nin KOSPI endeksindeki %1.7 artış öncülüğünde %0.7 yükseldi.

Çin'in Shanghai bileşik endeksi %1.6 yükselirken, Japonya'nın Nikkei endeksi %0.5 artış kaydetti. ABD'de tüketici fiyatları endeksi (TÜFE) dün açıklanan veriye göre Şubat ayında %0.4 yükseldi.

Ocak ayında TÜFE %0.3 yükseliş kaydetmişti. Şubat ayından itibaren 12 aylık süre içerisinde TÜFE %1.7 yükselirken Ocak ayında bu rakam %1.4 seviyesindeydi.

Analistler, aşılama sonucunda ekonominin yeniden açılmasıyla enflasyonda artış beklerken, ABD Başkanı Joe Biden tarafından imzalanması beklenen 1.9 trilyon dolarlık koronavirus yardım paketinin etkisiyle ekonominin aşırı derecede ısınabileceği endişeleri devam ediyor.

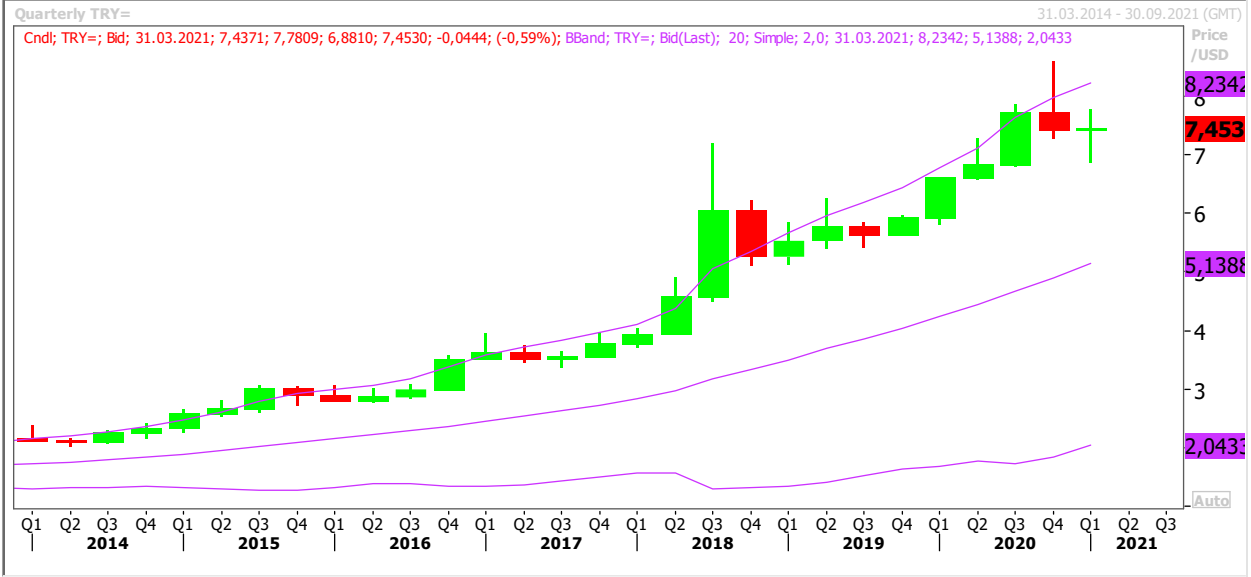
ABD Temsilciler Meclisi, ABD tarihindeki en büyük ekonomik canlandırma önlemlerinden biri olan koronavirus yardım paketine dün nihai onayı verdi.

ABD'nin 10 yıllık Hazine tahvil getirisi , 10 yıllık tahvil ihalesinin ardından dün gördüğü %1.5060 seviyesinden %1.5317 seviyesine yükseldi. Yatırımcılar şimdi ABD'nin bugünkü 30 yıllık tahvil ihalesini yakından izleyecek. Şubat ayı sonunda yapılan yedi yıllık tahvil ihalesine düşük talep gelmesi, enflasyon endişelerinin artmasına neden oldu ve getirileri yükseltti.

PARİTELER

➤ USD/TRY

Son günlerde riskli varlıkların satılıp güvenli limanlara yönelen piyasalarda, en çok değer kaybeden para birimlerinden biri de Türk Lirası olmuştur. Salı günü TL lehine işlemlerle kapatan kurda Çarşamba günkü işlem günün de; ABD Tahvil faizlerindeki düşüşle beraber risk iştahındaki artışa paralel olarak TL lehine fiyatlamalar devam etti. Günü 7.48 seviyesinden kapatan kurda bugün de 7.49 civarına yakın fiyatlamaların devam ettiği görülüyor. Son iki günde oluşan aşağı yönlü hareketlerin devamı halinde; 7.4260, 7.4150, 7.3925 ve 7.3750 destek seviyeleri sırasıyla izlemeye alınabilir. Öteki taraftan yeniden yukarı yönlü ataklar görmemiz halinde ise; 7.5275, 7.5450, 7.5700, 7.6150 ve 7.6550 direnç seviyeleri takibimizde olacak..



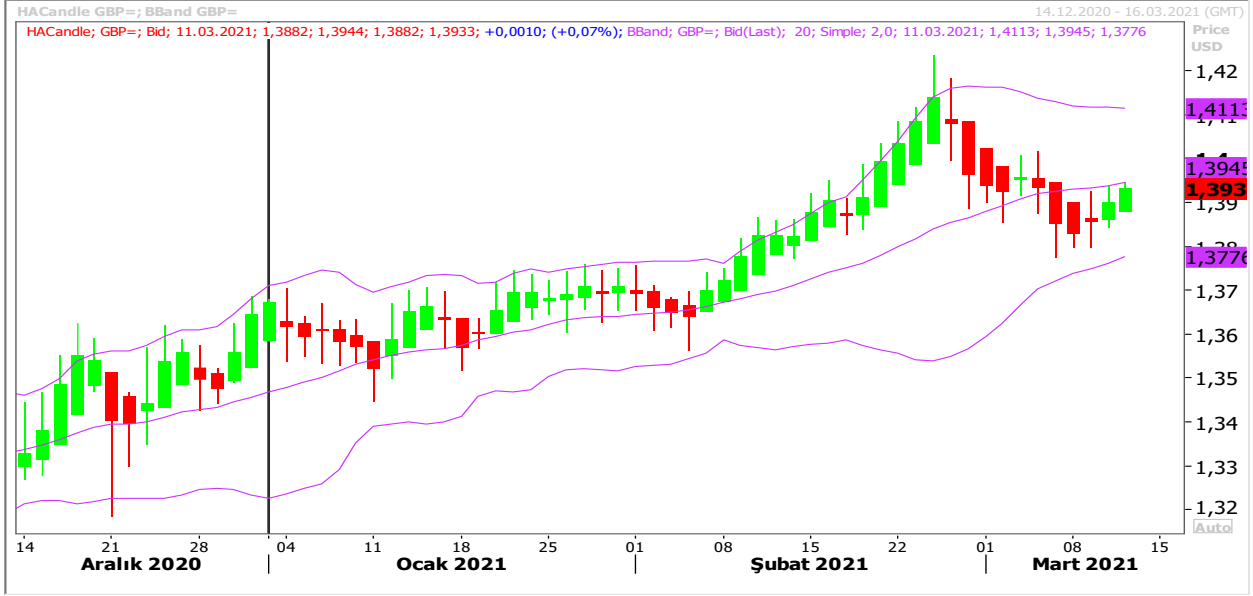
➤ EUR/USD

Parite, dünkü işlem gününde sabah saatlerinde satıcı fiyatlamalar gösterse de öğleden sonra gerçekleşen işlemlerde Euro lehine yön kazanılmasıyla 1.1920 seviyesinden pozitif kapattı. Bugün için de 1.1920 seviyesinden yataya yakın fiyatlamaların devam ettiğini görüyoruz. Dünkü yukarı yönlü fiyatlamaların devam etmesi halinde; 1.1935, 1.1950, 1.1965, 1.1985 ve 1.2000 bölgeleri direnç seviyeleri olarak izlenebilir. Diğer taraftan Dolar lehine gerçekleşecek işlemlerde ise; 1.1890, 1.1870, 1.1845, 1.1830 ve 1.1815 destek bölgeleri sırasıyla takibe alınabilir.



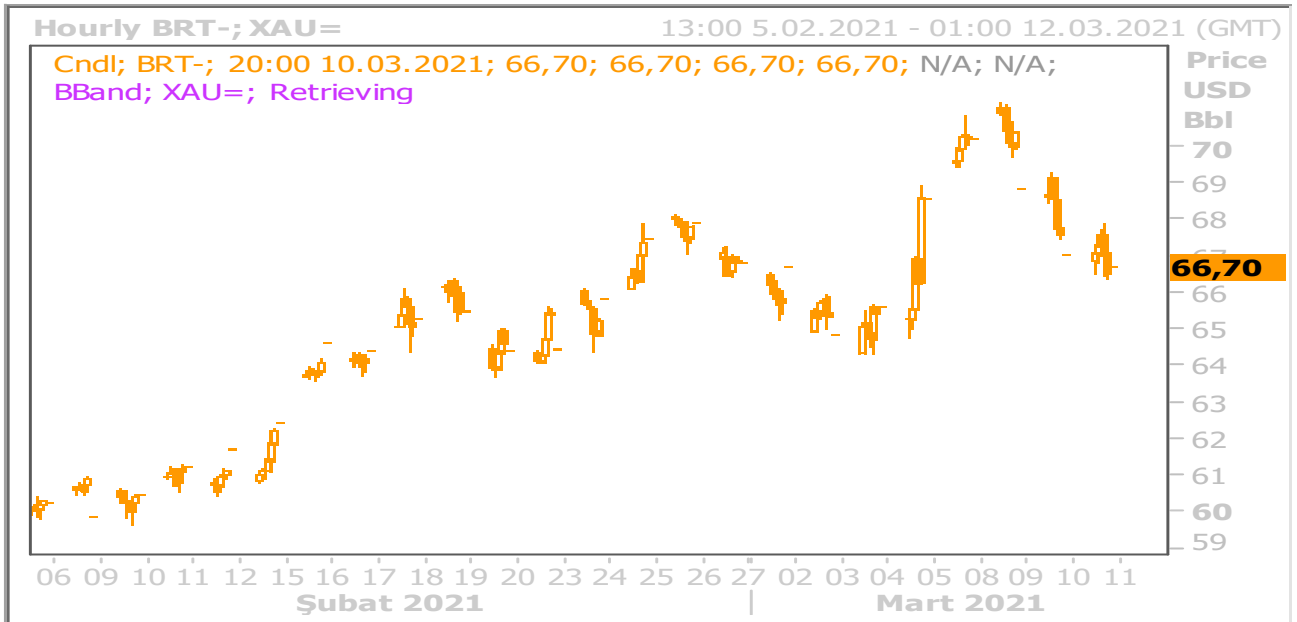
➤ GBP/USD

GBPUSD paritesinde, çarşamba gününde dalgalı fiyatlanmalar görülse de, 1.3930 civarına yakın pozitif kapanış gerçekleşti. Yeni günde de bir miktar alıcılı işlemlerin devam ettiği paritede, yukarı yönlü hareketlerde; 1.3945, 1.3960, 1.3975, 1.3995 ve 1.4020 direnç seviyeleri takibe alınabilir. Diğer taraftan, olası geri çekilmelerde ise; 1.3915, 1.3900, 1.3875, 1.3850 ve 1.3810 destek noktaları ilk etapta izlenecek seviyelerdir..



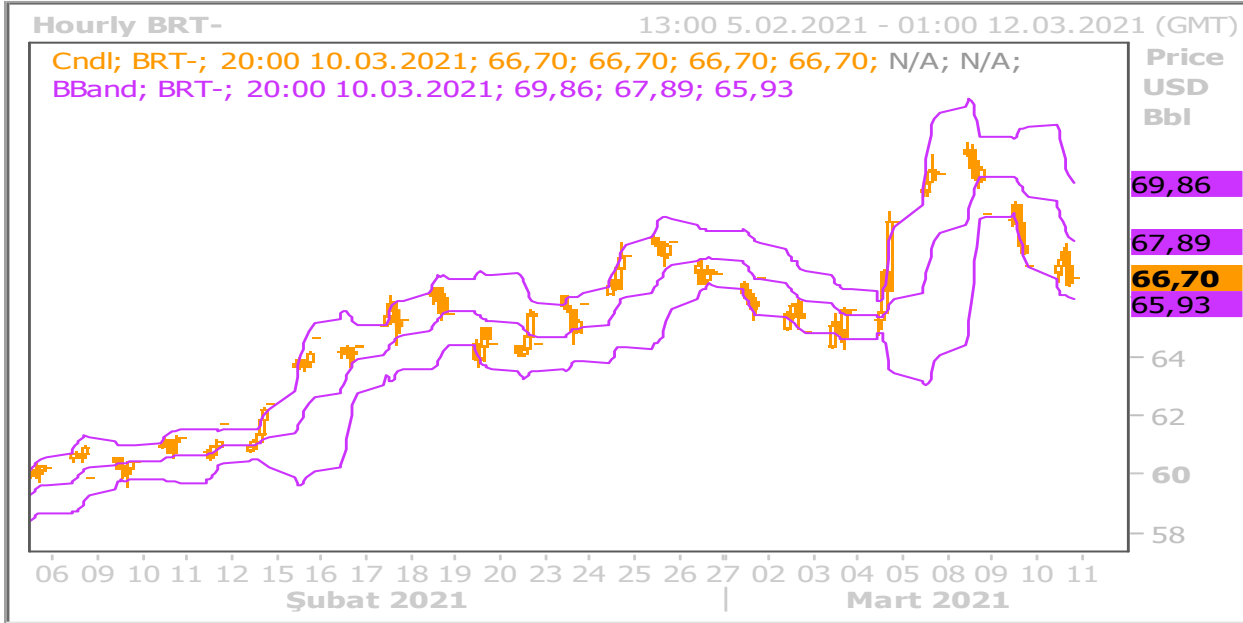
➤ ALTIN

Altın ABD enflasyon verisinin dolar ve ABD Hazine tahvil getirilerindeki yükselişi durdurmasıyla bir haftadan uzun sürenin en yüksek seviyesine çıktı. Altının spot piyasadaki ons fiyatı ilk işlemlerde 1,732.05 dolar ile 3 Mart'tan bu yana en yüksek seviyesini gördükten sonra %0.2 artışla 1,729.24 dolarda bulunuyor. Gram altın ise TL.416 seviyesinde bulunuyor.



➤ PETROL

Ham petrol fiyatları aşılamanın ekonomik görünümü desteklemesi ve ABD yakıt stoklarında sert düşüşün etkisiyle yükseldi ancak Teksas'ta geçen ayki kar fırtınasının ardından ham petrol stoklarındaki artış kazanımları sınırladı. Brent ham petrolünün en yakın vadeli varil fiyatı %0.8 artışla 68.45 dolara yükseldi. ABD hafif ham petrolü CLc1 %0.8 artışla 64.96 dolara yükseldi.



PIYASA VERİLERİ:

TR: SAATİ	PARA BİRİMİ	ÜLKE AÇIKLAMALARI	BEKLENTİ	ÖNCEKİ
10:00	TRY	Türkiye Cari Denge	-1,68 mlr \$	-3,21 mlr \$
15:45	EURO	Euro Bölgesi Avrupa Merkez Bankası (AMB) Faiz Kararı Toplantısı	0,0%	0,0%
16:30	EURO	Euro Bölgesi AMB Başkanı Lagarde'ın Basın Toplantısı	-	-
16:30	USD	ABD Haftalık İşsizlik Maaşı Başvuruları	-	745 bin

Kaynak : Reuters, Bloomberg, Forex

Disclaimer

All rights reserved. This material issued by Limasol Turkish Cooperative Bank Ltd. is for information purposes only.No part of this material may be reproduced in any manner without the written consent of Limasol Turkish Cooperative Bank Ltd . Under no circumstances should it be used or considered as an offer to sell or asolicitation to buy the securities or other instruments mentioned in it. Although Limassol Turkish Cooperative Bank Ltd. uses its best endeavors to update the material presented, it does not undertake that allinformation is accurate or complete, nor should it be relied upon as such. The products mentioned here are not be suitable for all investors; their value may fluctuate and/or be adversely affected by exchange rates, interest rates or other factors. Limassol Turkish Cooperative Bank Ltd. assumes no responsibility whatsoever in respect of or arising out or in connection with the content of this material to third parties. If any third party chooses to use the content of this material as references he/she accepts and approves to do soentirely at his/her own risk
Disclaimer

Yasal Uyarı

Bütün hakları saklıdır. İşbu materyal Limasol Türk Kooperatif Bankası Ltd . tarafından hazırlanmıştır ve sadece bilgi içindir. Materyalin hiçbir bölümü Limasol Türk Kooperatif Bank Ltd.'nin yazılı muvafakati olmadan herhangi bir şekilde çoğaltılamaz. İşbu materyal hiçbir durumda içeriğinde geçen kıymetli evrak ya da diğer araçların satış teklifi veya satın alma talebi olarak addedilemez. Belirtilen görüşler önceden bildirilmeksizin değiştirilebilir. Limasol Türk Kooperatif Bankası Ltd., sunulan materyali mümkün olduğunca güncellemeye çalışmış olsa dahi, bütün bilginin doğru ve tam olduğunu taahhüt etmemekte ve güvenilir olduğunu iddia etmemektedir. İşbu materyalde belirtilen ürünler bütün yatırımcılar için uygun olmayabilir; değerleri değişken olabilir ve/veya döviz kurundan, faiz oranından ya da diğer faktörlerden negatif olarak etkilenebilir. Limasol Türk Kooperatif Bankası ., işbu materyalin içeriği ile ilgili, materyalin içeriğinden kaynaklanan ya da içerikle bağlantılı olarak üçüncü şahıslara karşı hiçbir sorumluluk kabul etmez. Üçüncü kişi işbu materyalin içeriğinde yer alan materyali referans olarak almayı tercih ederse bunun tamamen kendi riski olduğunu kabul eder.

***Limasol Türk Kooperatif Bankası Ltd.
Hazine ve Fon Yönetimi Müdürlüğü,***

Dilek Kemancıoğlu (Müdür) □□TEL: 2274671

Sinem Kortan (Müdür Yardımcısı) □□TEL: 2275153

Talay Ayhun (Kıdemli Şef Yardımcısı) □□TEL: 2275153

Melih Bulak (Kıdemli Şef Yardımcısı) □□TEL: 2280333 (Dahili-206)

Emete Özsaltık (Kıdemli Şef Yardımcısı) □□TEL: 2280333 (Dahili-207)

Emine Gülakdeniz (Şef Yardımcısı) □□TEL: 2280333 (Dahili-205)