



ÖNEMLİ BAŞLIKLAR

ABD tahvil getirilerinin hafta başında belirginleşen yükselişle 7.8'e yaklaşan dolar/TL dün itibarıyla yönünü 7.7'den aşağı çevirse de ABD tahvil getirileri kaynaklı piyasa baskısının devam ettiğine görülüyor.

Dolar/TL birkaç hafta önce 6.9'a kadar gerilemiş ancak sonrasında ekonomi politikalarının sürekliliğine ilişkin endişeler ve küresel satış baskısıyla yönünü yükselişe çevirmişti. 6.9 seviyesinden başlayan yükselişle birlikte bu hafta dolar/TL'de görülen en yüksek seviye 7.7840 oldu. Bu hareket ile TL 2021 kazanımlarını kaybetti.

Dolar/TL bu sabah itibarıyla 7.6300/7.6400'ten işlem gördü. Euro/TL 9.0602/9.0873, gbp/TL 10.6000/10.6150 ve sepet bazında TL ise 8.3447/8.3699 düzeyinde bulunuyor.

TL Pazartesi günü dolar karşısında %3'e yakın değer kaybettikten sonra dün %2'ye yakın değer kazancı yaşadı. Her iki hareket de gelişmekte olan ülke para birimlerine paralel ancak ilgili para birimlerinin ortalamaların çok üzerinde gerçekleşti.

ABD ve AB ile ilişkiler, mevcut ekonomi politikalarının sürdürülebilirliğine ilişkin endişeler, TCMB'nin önümüzdeki hafta gerçekleştireceği faiz kararı ve lokallerin dövizden TL'ye dönme konusunda belirgin bir eğilim göstermemesi son dönemde TL'yi negatif ayrışmaya götüren ve takip edilen gelişmeler arasında öne çıkıyor.

Küresel piyasalarda Asya borsaları, ABD tahvil getirilerinin yüksek talep gelen ihalenin ardından gerilemesi ve Çin borsalarının para politikasını sıkılaştırma endişeleriyle son dönemdeki sert düşüşün ardından toparlanmasıyla, iki ayın dip seviyesinden yükseldi.

ABD'nin 10 yıllık Hazine tahvil getirisi bir yılın zirvesi olan %1.6250'den sonra başlayan üç günlük düşüşün ardından bugün %1.54'te denge buldu. Dolar endeksi dün üç buçuk ayın zirvesi olan 92.506 seviyesinden geriledikten sonra %0.2 artışla 92.147'de bulunuyor.

Öte yandan dün OECD, 2021 için küresel büyüme tahminini %5.6'ya, Türkiye büyüme beklentisini ise %2.9'dan %5.9'a revize etti.

TCMB TOPLANTISI BEKLENİYOR

Citi ve JPMorgan hafta başında, TCMB'nin enflasyon baskılarını kontrol altında tutmak adına Mart ayında politika faiz oranında 100 baz puana kadar artış beklediğini açıkladı.

Önceki hafta da Morgan Stanley'den James Lord TCMB'nin 100 puan faiz artırımına gitmesini beklediğini ve bu faiz artışının TL'nin istikrar kazanmasına yardımcı olabileceğini söylemişti. Mevcut enflasyona göre reel faizin ayrıca dedolarizasyonu sağlayacak bir seviyede olup olmadığı da piyasada tartışılıyor. TCMB'nin bu ayki PPK toplantısının sonuçları 18 Mart'ta açıklanacak.

Türkiye'de faiz oranları başlıca ekonomilere göre en yüksek seviyede olsa da, enflasyonun Şubat ayında %15'in üzerine, en son 2019'un ortalarında gördüğü seviyelere yükselmesi faiz oranlarının daha da artacağına dair beklentileri tetikleyen en önemli sebep oldu.

Borsa İstanbul Genel Müdürü Hakan Atilla'nın hafta başında görevinden istifa etmesinin ardından, kamu kurumlarındaki üst düzey değişikliklere dün de bir yenis eklendi ve Türkiye Varlık Fonu (TVF) Genel Müdürü Zafer Sönmez görevinden alındı.

Geçen haftalarda, rezerv tartışmaları ile gündeme gelen Hazine ve Maliye eski Bakanı Berat Albayrak'ın yeniden kabinede görev alma olasılığına ilişkin söylentiler piyasada baskı oluşturmuştu. Kamu kurumlarındaki söz konusu değişikliklerin kamu bankalarına da yansıtılabileceği de söylentiler arasında yer alırken muhtemel bir kabine revizyonuna işaret edip etmediği ise piyasalarda merak konusu.

Bu hafta piyasada cari açık ve sanayi üretimi verileri de takip edilecek. Cuma günü açıklanması beklenen ekonomi reform paketi de haftanın önemli iç gündem maddelerinden biri. Dış piyasalarda ise Avrupa Merkez Bankası (ECB) Perşembe günü toplantısı izlenecek. Cuma günü ise TCMB'nin beklenti anketi önümüzdeki haftaki faiz kararı öncesi önemli bir diğer gündem maddesi olarak izlenecek.

Türkiye'nin 5 yıllık kredi iflas takası primi (CDS) ekonomi yönetimindeki değişim öncesi işlem gördüğü 570 baz puandan 300 baz puanın altına kadar geldikten sonra saat 0901'de 334/338 seviyesinde.

Asya borsaları, ABD tahvil getirilerinin yüksek talep gelen ihalenin ardından gerilemesi ve Çin borsalarının para politikasını sıkılaştırma endişeleriyle son dönemdeki sert düşüşün ardından toparlanmasıyla, iki ayın dip seviyesinden yükseldi.

Japonya dışındaki Asya-Pasifik borsalarını izleyen MSCI endeksi dün iki ayın dip seviyesini gördükten sonra bugün %0.4 yükseldi. Çin'in CSI300 endeksi ilk işlemlerde %0.7 yükseldi.

Çin borsaları para politikasının sıkılaştırılması ve ekonomik toparlanmanın yavaşlayacağı beklentisiyle önceki gün Aralık ortasından bu yana en düşük seviyelerine gerilemişti.

Japonya'nın Nikkei endeksi hafif değişim gösterirken, S&P 500 endeksinin vadeli kontratları ilk işlemlerdeki kazanımlarını geri vererek %0.25 geriledi.

PARİTELER

➤ USD/TRY

Doların küresel çapta değer kaybettiği haftanın ikinci işlem gününde; buna paralel olarak kurda da TL lehine işlemler görüldü ve gün sonu kapanış 7.59'dan gerçekleşti. Bugün için ise bir miktar alıcılı 7.61'den fiyatlamaların devam ettiği kurda, yukarı yönlü hareketlerin gerçekleşmesi durumunda; 7.6550, 7.6780, 7.7150 ve 7.7320 seviyeleri sırasıyla izlemeye alınabilir. Diğer taraftan olası aşağı yönlü hareketlerde ise; 7.5700, 7.5450, 7.5275, 7.5060 ve 7.4815 destek seviyeleri takibimizde olacak.



➤ EUR/USD

Salı günü sabah saatlerinde Euro lehine fiyatlamalarının gerçekleştiği paritede, öğleden sonra alıcılı işlemlerin kuvvetlendiğini gözlemledik ve gün sonunda da 1.1900 seviyesine yakın kapanış gerçekleşti. Yeni günde ise, şu anlık 1.1880 seviyelerine yakın satıcılı fiyatlamalar görmekteyiz. negatif işlemlerin devamında; sırasıyla 1.1870, 1.1845, 1.1830, 1.1815 ve 1.1790 seviyeleri destek olarak izlenebilir. Öbür taraftan, EURO lehine gerçekleşecek işlemlerde ise; 1.1920, 1.1935, 1.1950, 1.1965 ve 1.1985 bölgeleri direnç olarak takip edilebilir.



➤ GBP/USD

Paritede, son günlerdeki satıcı görünümün ardından, dün tekrardan GBP lehine fiyatlamaların oluştuğu gözlemlendi ve 1.3890 seviyesinden gün pozitif tamamlandı. Yeni işlem gününde ise bir miktar satıcı işlemlerin hakim olduğu ve şu an için 1.3865 civarından fiyatlamaların gerçekleştiği görülüyor. Negatif işlemlerin devamında 1.3850, 1.3810, 1.3790, 1.3755 ve 1.3730 destek seviyeleri izlemeye alınabilir. Öteki taraftan GBP lehine gerçekleşecek işlemlerde ise; 1.3900, 1.3915, 1.3945, 1.3960 ve 1.3975 direnç seviyeleri takip edilebilir.



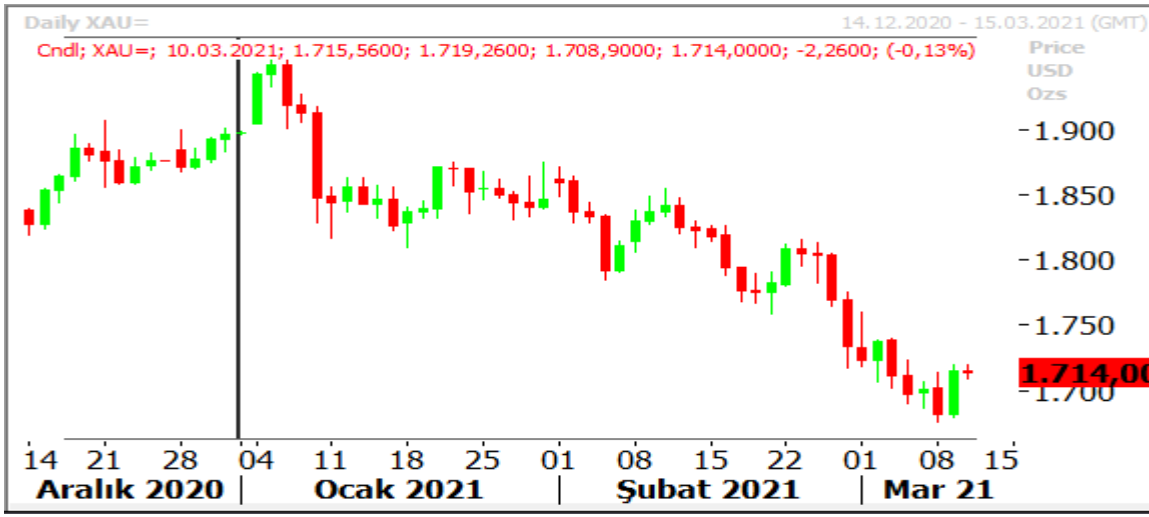
➤ ALTIN

Altın, önceki seansta iki ayın en büyük yükselişini kaydettikten sonra, ABD Hazine tahvil getirileri ve dolardaki yükselişin altına olan talebi düşürmesiyle hafif geriledi. Altının spot piyasadaki ons fiyatı dün %2'den fazla yükseldikten sonra bugün %0.2 düşüşle 1.712.82 dolarda bulunuyor. Gram Altın bu sabah 423-TL den işlem gördü.



➤ PETROL

Petrol fiyatları kâr realizasyonu ile art arda üçüncü seansta gerilerken, yatırımcılar fiyatların nasıl bir seyir izleyeceği konusunda ipuçları için ilerleyen saatlerde açıklanacak ABD petrol stokları verisini izleyecekler. Brent ham petrolünün en yakın vadeli varil fiyatı %0.8 düşüşle 66.96 dolara geriledi. ABD hafif ham petrolü %0.7 düşüşle 63.56 dolara geriledi.



PIYASA VERİLERİ:

TR: SAATİ	PARA BİRİMİ	ÜLKE AÇIKLAMALARI	BEKLENTİ	ÖNCEKİ
16:30	USD	Çekirdek Tüketici Fiyat Endeksi (TÜFE) (Yıllık) (Şub)	1,4%	1,4%
16:30	USD	Çekirdek Tüketici Fiyat Endeksi (TÜFE) (Aylık) (Şub)	0,2%	0,1%
16:30	USD	Tüketici Fiyat Endeksi (TÜFE) (Aylık) (Şub)	0,4%	0,3%
18:30	USD	Ham Petrol Stokları	0,816M	21,563M
22:00	USD	Federal Bütçe Dengesi (Şub)	-265,0B	-163,0B

Kaynak : Reuters, Bloomberg, Forex

Disclaimer

All rights reserved. This material issued by Limasol Turkish Cooperative Bank Ltd. is for information purposes only.No part of this material may be reproduced in any manner without the written consent of Limasol Turkish Cooperative Bank Ltd . Under no circumstances should it be used or considered as an offer to sell or asolicitation to buy the securities or other instruments mentioned in it. Although Limassol Turkish Cooperative Bank Ltd. uses its best endeavors to update the material presented, it does not undertake that allinformation is accurate or complete, nor should it be relied upon as such. The products mentioned here are not be suitable for all investors; their value may fluctuate and/or be adversely affected by exchange rates, interest rates or other factors. Limassol Turkish Cooperative Bank Ltd. assumes no responsibility whatsoever in respect of or arising out or in connection with the content of this material to third parties. If any third party chooses to use the content of this material as references he/she accepts and approves to do soentirely at his/her own risk

Disclaimer

Yasal Uyarı

Bütün hakları saklıdır. İşbu materyal Limasol Türk Kooperatif Bankası Ltd . tarafından hazırlanmıştır ve sadece bilgi içindir. Materyalin hiçbir bölümü Limasol Türk Kooperatif Bank Ltd.'nin yazılı muvafakati olmadan herhangi bir şekilde çoğaltılamaz. İşbu materyal hiçbir durumda içeriğinde geçen kıymetli evrak ya da diğer araçların satış teklifi veya satın alma talebi olarak addedilemez. Belirtilen görüşler önceden bildirilmeksizin değiştirilebilir. Limasol Türk Kooperatif Bankası Ltd., sunulan materyali mümkün olduğunca güncellemeye çalışmış olsa dahi, bütün bilginin doğru ve tam olduğunu taahhüt etmemekte ve güvenilir olduğunu iddia etmemektedir. İşbu materyalde belirtilen ürünler bütün yatırımcılar için uygun olmayabilir; değerleri değişken olabilir ve/veya döviz kurundan, faiz oranından ya da diğer faktörlerden negatif olarak etkilenebilir. Limasol Türk Kooperatif Bankası ., işbu materyalin içeriği ile ilgili, materyalin içeriğinden kaynaklanan ya da içerikle bağlantılı olarak üçüncü şahıslara karşı hiçbir sorumluluk kabul etmez. Üçüncü kişi işbu materyalin içeriğinde yer alan materyali referans olarak almayı tercih edersebunun tamamen kendi riski olduğunu kabul eder.

Limasol Türk Kooperatif Bankası Ltd.
Hazine ve Fon Yönetimi Müdürlüğü,

- Dilek Kemancıođlu (Müdür)** ☐☐ **TEL:** 2274671
- Sinem Kortan (Müdür Yardımcısı)** ☐☐ **TEL:** 2275153
- Talay Ayhun (Kıdemli Şef Yardımcısı)** ☐☐ **TEL:** 2275153
- Melih Bulak (Kıdemli Şef Yardımcısı)** ☐☐ **TEL:** 2280333 (Dahili-206)
- Emete Özsaltık (Kıdemli Şef Yardımcısı)** ☐☐ **TEL:** 2280333 (Dahili-207)
- Emine Gülakdeniz (Şef Yardımcısı)** ☐☐ **TEL:** 2280333 (Dahili-205)