

## **ÖNEMLİ BAŞLIKLAR**

*Dış piyasalarda koronavirüs vakalarında artış ve ekonomik toparlanmada yavaşlama endişeleriyle yatırımcılar riskli varlıklardan çıkarken, dolar/TL TCMB'nin faiz kararı öncesi dar bantta yatay seyrini sürdürdü.*

*Dün akşam 6.86'ya kadar yükselmesine karşılık son bir haftadır seyrettiği dar bantta kalan dolar/TL bu sabah 6.8580'den işlem görürken, eur/TL 7.7050/7.7250 ve gbp/TL ise 8.5100/8.5180 seviyelerinde işlem gördü. Türkiye piyasaların da bugün TCMB'nin 14:00'te açıklayacağı faiz kararı bekleniyor.*

*Koronavirüs salgınına karşı alınan önlemler sebebiyle yavaşlayan ekonomik faaliyetin yeniden canlanmasına destek vermeyi hedefleyen TCMB'nin politika faizini 25 baz puan daha aşağı çekmesi bekleniyor. TCMB koronavirüs salgınının başından bu yana faizleri 250 baz puan indirerek %8.25'e çekmişti.*

*Reuters'ın 16 kurumun tahminleriyle yaptığı ankette medyan beklentisi 25 baz puan indirim yönünde oluşurken, tahminler faizlerin sabit bırakılması ile 50 baz puan indirim arasında değişiyor.*

*Asya borsaları ABD'de koronavirüs vakalarının artması, küresel ticari gerilimler ve Uluslararası Para Fonu'nun (IMF) ekonomik projeksiyonlarını aşağı revize etmesi sonucunda toparlanmaya olan güvenin zedelenmesiyle gerilerken, tahvil fiyatları ve dolar yükseldi.*

*Dolar endeksi dün %0.5 yükseldikten sonra bugün kazanımlarını koruyarak 97.27'de seyretti. Dolar bu yükselişe rağmen Mart ayında gördüğü üç yılın zirvesi olan 102.99 seviyesinin %5 altında bulunuyor.*

*Bugün dış piyasalarda 15:30'da yayımlanacak olan ABD Mayıs dayanıklı mal siparişleri, ABD ilk çeyrek nihai GSYH ve haftalık işsizlik maaş başvuruları verisi izlenecek.*

*Asya borsaları ABD'de koronavirüs vakalarının artması, küresel ticari gerilimler ve Uluslararası Para Fonu'nun (IMF) ekonomik projeksiyonlarını aşağı revize etmesi sonucunda toparlanmaya olan güvenin zedelenmesiyle gerilerken, tahvil fiyatları ve dolar yükseldi.*

*Japonya dışındaki Asya-Pasifik borsalarını izleyen MSCI endeksi %0.7 ve Japonya'nın Nikkei endeksi %1.4 geriledi.*

*Hong Kong ve Çin piyasaları bugün resmi tatil nedeniyle kapalı.*

*Koronavirüs vakaları diğer yedi eyalette haftanın başlarında rekor seviyeleri görmüştü ve Avustralya'da koronavirüs vakalarında iki ay içinde en büyük günlük artış bildirildi.*

New York, New Jersey ve Connecticut valileri, dokuz eyaletten gelen yolculara geldikleri zaman karantinaya alınmaları talimatı verdi. Bu talimat salgın nedeniyle devreye alınan kısıtlamalarının sona erdirilmesini bekleyen yatırımcıları endişelendirdi.

Texas Valisi Greg Abbot'un bir televizyon röportajında yaptığı açıklamaya göre Texas da "büyük bir salgın" ile karşı karşıya ve yetkililer yerel kısıtlamalar düşünüyor.

Daha derin bir küresel resesyon olacağını öngören IMF küresel ekonomiye yönelik 2020 daralma tahminini Nisan ayındaki %3'ten %4.9'a revize etti.

## PARİTELER

### ➤ USD/TRY

Kurda 6.83-6.86 arasında sıkışma devam ediyor. Bu seviyelerden herhangi birinin kırılması ile birlikte kurda yeni bir hareket görebiliriz. Bu çerçevede baktığımızda 6.86 üzerindeki kalıcı hareketlerde 6.89- 6.92 direnç bölgesini takip edebiliriz. 6.83 altında ise ilk etapta 6.80 desteği oldukça önemli olacaktır. Zira bu seviye altında kalıcılık görülmemesi halinde TL lehine hareketlerden söz etmemiz mümkün olmayabilir. Bu durumda ise 6.77, 6.75 ve 6.72 desteklerini izleyebiliriz.



### ➤ EUR/USD

Risk iştahındaki alginın bozulmasıyla birlikte güçlenen Dolar varlıkları parite üzerinde baskı yarattı ve 1.1230 ara desteğine yaklaştı. Gün içerisinde bu desteğin geçilmesi ile birlikte 1.1210, 1.1195 ve 1.1170 desteklerini izleyebiliriz. Özellikle 1.1175'in kırılması ile birlikte satışlar derinleşebilir. Yukarı tarafta ise 1.1300 direncini takip edeceğiz. Bu seviye üzerinde yaşanacak saatlik kapanışlar ile birlikte 1.1325, 1.1350, 1.1380 ve 1.1400 dirençlerini izleyebiliriz.



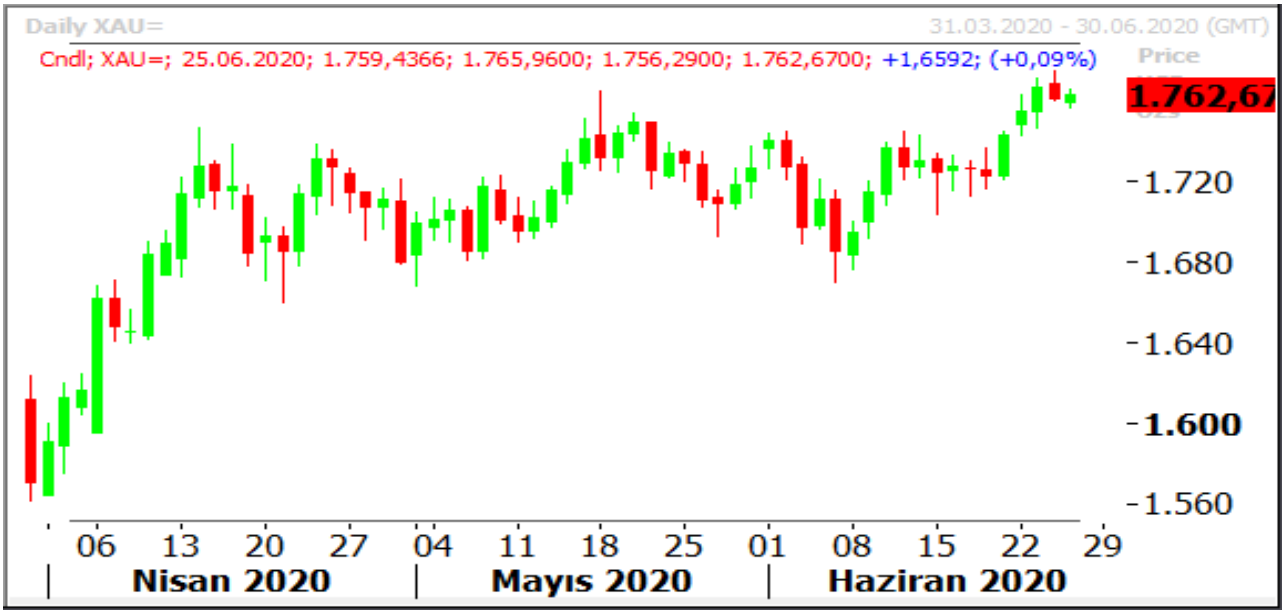
### ➤ GBP/USD

Dolar endeksindeki toparlanma ile birlikte satış yönlü işlemler gördüğümüz paritede 1.2340 desteği önemini korumaya devam ediyor. Bu seviyenin kırılması ile birlikte satışların artabileceğini ve 1.2150 seviyesinin hedef haline gelebileceğini düşünmekteyiz. Toparlanma hareketlerde ise 1.2520 direncini takip edeceğiz. Buranın kırılması durumunda ise 1.2630'lara doğru bir yükseliş hareketi görebiliriz.



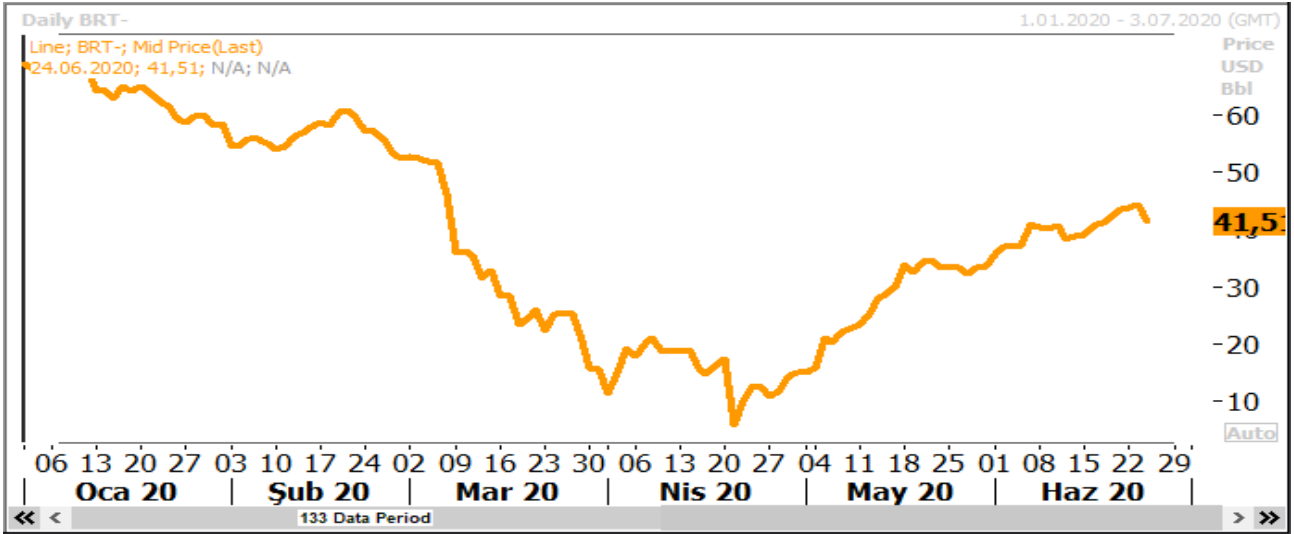
### ➤ ALTIN

Altın, koronavirüs vakalarındaki artışın etkisiyle hisse senedi piyasalarında yaşanan satış baskısı sonucunda bazı yatırımcıların nakde yönelmesiyle, önceki işlem gününde gördüğü sekiz yılın zirvesinden hafif geriledi. Altının spot piyasadaki ons fiyatı dün 1,779.06 dolar ile Ekim 2012'den bu yana en yüksek seviyesine yükselmesinin ardından bugün %0.1 düşüşle 1,760.39 dolarda bulunuyor. Gram altın bu sabah 390-TL den işlem gördü.



## ➤ PETROL

Petrol fiyatları, ABD ham petrol stoklarının rekor seviyeye çıkması ve COVID-19 vakalarındaki yeniden hızlı artışın yakıt talebindeki canlanmayı durdurabileceği endişeleriyle gerileyerek, önceki işlem gününde %5 olan kayıplarını bugün artırdı. Brent ham petrolünün en yakın vadeli varil fiyatı dün 2.32 dolar geriledikten sonra bugün %0.7 düşüşle 40.01 dolarda bulunuyor. ABD hafif ham petrolü dün 2.36 geriledikten sonra bugün %0.7 düşüşle 37.75 dolarda bulunuyor.



## PIYASA VERİLERİ:

TR: SAATİ	PARA BİRİMİ	ÜLKE AÇIKLAMALARI	BEKLENTİ	ÖNCEKİ
14:00	TRY	Bir Hafta Vadeli Repo Faiz Oranı (Haz)	8,00%	8,25%
14:00	TRY	Gecelik Borçlanma Faizi (Haz)		6,75%
14:00	TRY	Gecelik Faiz Oranları (Haz)		9,75%
14:30	EUR	Avrupa Merkez Bankası Para Politikası Toplantı Tutanaklarının Yayınlanması		
15:30	USD	Çekirdek Dayanıklı Mal Siparişleri (Aylık) (May)	2,5%	-7,7%
15:30	USD	Gayri Safi Yurtiçi Hasıla (GSYİH) (çeyreklik) (1. Çeyrek)	-5,0%	2,1%
15:30	USD	İşsizlik Haklarından Yararlanma Başvuruları	1,300K	1,508K
19:00	USD	Federal Açık Piyasa Komitesi (FOMC) Üyesi Mester'ın Konuşması		

Kaynak : Reuters, Bloomberg, Forex

### Disclaimer

All rights reserved. This material issued by Limasol Turkish Cooperative Bank Ltd. is for information purposes only.No part of this material may be reproduced in any manner without the written consent of Limasol Turkish Cooperative Bank Ltd . Under no circumstances should it be used or considered as an offer to sell or asolicitation to buy the securities or other instruments mentioned in it. Although Limassol Turkish Cooperative Bank Ltd. uses its best endeavors to update the material presented, it does not undertake that allinformation is accurate or complete, nor should it be relied upon as such. The products mentioned here are not be suitable for all investors; their value may fluctuate and/or be adversely affected by exchange rates, interest rates or other factors. Limassol Turkish Cooperative Bank Ltd. assumes no responsibility whatsoever in respect of or arising out or in connection with the content of this material to third parties. If any third party chooses to use the content of this material as references he/she accepts and approves to do soentirely at his/her own risk Disclaimer

### Yasal Uyarı

Bütün hakları saklıdır. İşbu materyal Limasol Türk Kooperatif Bankası Ltd . tarafından hazırlanmıştır ve sadece bilgi içindir. Materyalin hiçbir bölümü Limasol Türk Kooperatif Bank Ltd.'nin yazılı muvafakati olmadan herhangi bir şekilde çoğaltılamaz. İşbu materyal hiçbir durumda içeriğinde geçen kıymetli evrak ya da diğer araçların satış teklifi veya satın alma talebi olarak addedilemez. Belirtilen görüşler önceden bildirilmeksizin değiştirilebilir. Limasol Türk Kooperatif Bankası Ltd., sunulan materyali mümkün olduğunca güncellemeye çalışmış olsa dahi, bütün bilginin doğru ve tam olduğunu taahhüt etmemekte ve güvenilir olduğunu iddia etmemektedir. İşbu materyalde belirtilen ürünler bütün yatırımcılar için uygun olmayabilir; değerleri değişken olabilir ve/veya döviz kurundan, faiz oranından ya da diğer faktörlerden negatif olarak etkilenebilir. Limasol Türk Kooperatif Bankası ., işbu materyalin içeriği ile ilgili, materyalin içeriğinden kaynaklanan ya da içerikle bağlantılı olarak üçüncü şahıslara karşı hiçbir sorumluluk kabul etmez. Üçüncü kişi işbu materyalin içeriğinde yer alan materyali referans olarak almayı tercih edersebunun tamamen kendi riski olduğunu kabul eder.

## **Limasol Türk Kooperatif Bankası Ltd. Hazine ve Fon Yönetimi Müdürlüğü,**

**Dilek Kemancıoğlu (Müdür)** ☎TEL: 2274671

**Sinem Kortan (Müdür Yardımcısı)** ☎TEL: 2275153

**Talay Ayhun (Kıdemli Şef Yardımcısı)** ☎TEL: 2275153

**Melih Bulak (Kıdemli Şef Yardımcısı)** ☎TEL: 2280333 (Dahili-206)

**Emete Özsaltık (Kıdemli Şef Yardımcısı)** ☎TEL: 2280333 (Dahili-207)

**Emine Gülakdeniz (Şef Yardımcısı)** ☎TEL: 2280333 (Dahili-205)