

## ÖNEMLİ BAŞLIKLAR

*Dolar/TL, ekonomilerin yeniden açılmasının yarattığı iyimserlikle son iki haftadır belirgin bir şekilde artan küresel risk iştahının devam edip etmeyeceğine odaklanmış durumda.*

*ABD Merkez Bankası dün piyasada yakından izlenen faiz kararı ile birlikte koronavirüs salgınından tahrip olan ABD ekonomisinin ayağa kalkması için verdiği olağanüstü desteği en az birkaç yıl sürdüreceğinin sinyalini verdi.*

*Fed'in para kurulundaki politika yapıcılar, bu yıl ABD ekonomisinin %6.5 daralacağını ve işsizlik oranının yıl sonunda %9.3 olacağı tahmininde bulundular.*

*Asya borsaları koronavirüsün ekonomide yaptığı tahribatı teyit eden Fed tahminlerinin ardından geriledi. Tahvil fiyatları ise Fed'in ekonomiye sağladığı emsali görülmemiş desteğin daha da artacağı beklentileriyle yükseldi.*

*Fed'in dün yayımladığı ABD'de faizlerin en az birkaç yıl sıfır seviyesinde kalacağını gösteren tahminleri doların ilk tepki olarak değer kaybetmesine yol açtı ancak dolar endeksi .DXY 96.5 seviyesinin hemen altında yatay seyrediyor.*

*Dolar/TL'de Mayıs ayı başındaki 7.2690 seviyesindeki tarihi zirvesinden başlayan düşüş 6.7'in altına kadar sürdükten sonra, kur bir süredir 6.7-6.8 bandında dalgalanıyor. Zaman zaman bu bant aşağı ve yukarı yönlü test edilse de kalıcı bir yön değişimi henüz olmadı.*

*Dolar/TL'de 6.65 ile 6.85 seviyelerinin önemli teknik direnç ve destek seviyeleri olduğunu, bu seviyelerin aşılması halinde hareketlerin hızlanabileceğini ancak bunun için henüz fiyatlarda bulunmayan bir gelişme olması gerektiğini belirtiyor. Piyasalarda 6.8 seviyesi ise 6.85 kadar belirleyici olmasa da yakından izleniyor.*

*Dolar/TL bu sabah 6.7805/6.7850 seviyesinde işlem görüyor. Kurda bu sabahki seviyeler düne göre nerdeyse bir değişim yaşanmadığı anlamına geliyor. Sepet bazında TL 7.2355/7.2410, euro/TL 7.6908/7.6976 ve gbp/TL 8.6000/8.6100 seviyesinde işlem gördü.*

*Dolar/TL'de tarihi zirveden düşüşte kısa sürede daha fazla swap anlaşmaları sağlanacağı ve dış finansman endişelerinin azalacağı beklentileri ile TL'deki işlemleri sınırlayıcı adımlar belirleyici konumda.*

## **HAZİNE YÜKLÜ BORÇLANMAYI TCMB REKOR TAHVİL ALMAYI SÜRDÜRÜYOR**

*Piyasalarda Hazine'nin bu hafta başlayan Haziran ayı ihaleleri yakından takip ediliyor. Hazine son iki günde gerçekleştirdiği 3 ihale ile yaklaşık 9.5 milyar TL borçlandı.*

BDDK'nun aktif rasyosu uygulamasını devreye almasıyla birlikte bankaların ilgili oranları tutturmak adına Hazine ihalelerine yoğun ilgisi devam ediyor. TCMB'nin rekor tahvil alımları da piyasayı destekliyor.

TCMB tarihinin en büyük ve en hızlı tahvil alımını gerçekleştirirken; bankanın elindeki Hazine tahvili milyarı 2019 yıl sonundaki 19 milyar TL'den bu hafta itibarıyla 75 milyar TL'yi, tahvil stokunun analitik bilançodaki aktiflere oranı ise %10'u aştı. Gösterge 10 yıllık tahvilde dün son işlem %12.1 bileşik seviyesinde gerçekleşti.

## CDS'TE DÜŞÜŞ BELİRGİNLEŞTİ

Türkiye'nin beş yıllık kredi iflas takası (CDS) primi ise 650 baz puanı aşarak 2008 finansal krizden bu yana en yüksek seviyeye geldikten sonra geriliyor. 5 yıllık CDS bugün 445/455 seviyesinde bulunuyor.

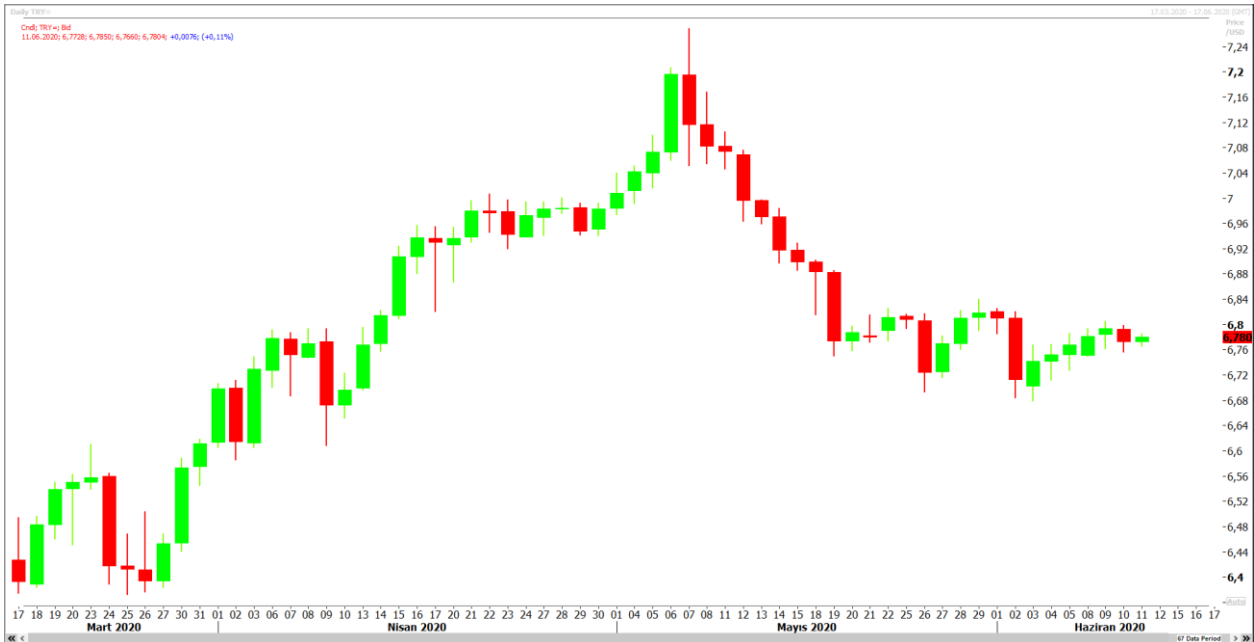
Haftanın kalanında Türkiye piyasasının da sanayi üretimi ve ödemeler dengesi verilerinin izleneceğini belirtiyorlar.

Son iki haftaki yükseliş ile karşılaştırıldığında borsalardaki düşüşler ılımlı seviyede. 10 gün üst üste yükselen Japonya dışındaki Asya-Pasifik borsalarını izleyen MSCI endeksi bugün %0.3 düştü. Japonya'nın Nikkei endeksi %1.1 düşerken yen değer kazandı. Çin'deki lokomotif hisseler %0.4 düşüş kaydetti. S&P 500 vadeli işlemleri %1 geriledi.

## PARİTELER

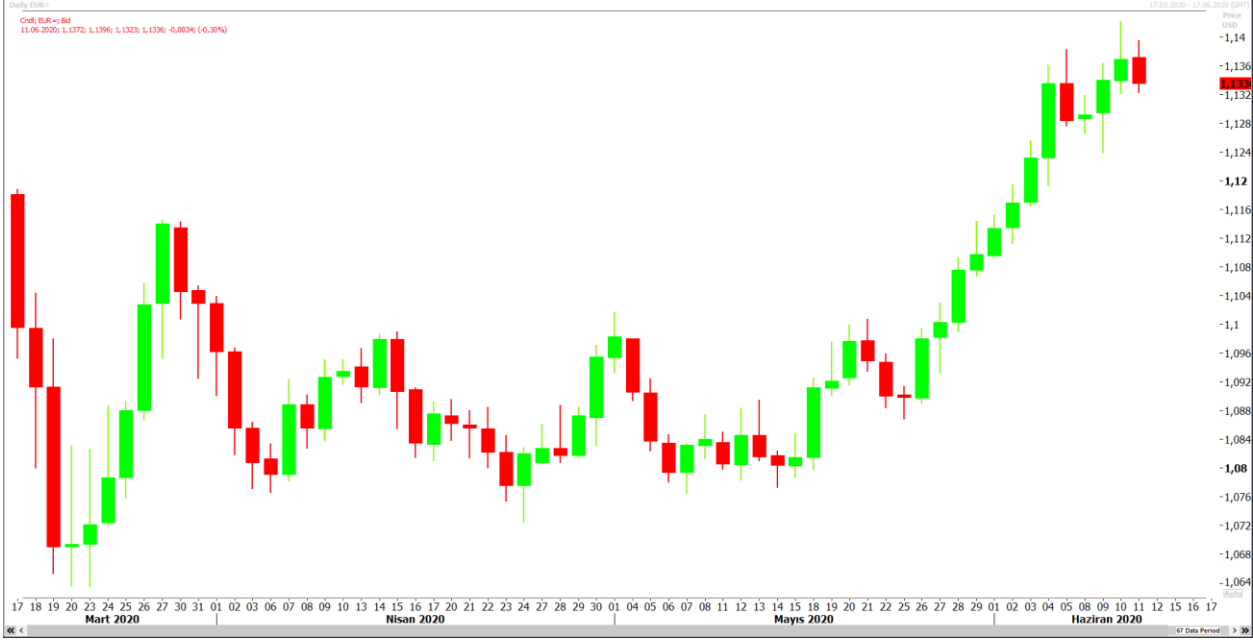
### ➤ USD/TRY

Güvercin FED/FOMC kararları sonrasında küresel çapta Dolar varlıklarında görülen zayıflama ile 6.78 seviyesi altına gerileyen kurda, bugün de geri çekilmelerin devamı halinde kabaca; 6.77, 6.75 e 6.72 seviyelerini takip edebiliriz. Yenide yukarı yönlü ataklar görülmesi durumunda ise; 6.8050-6.8200 bölgesini bir kez daha izlemeye alabiliriz.



## EUR/USD

FED kararları sonrasında 10 Mart'tan bu yana en yüksek seviyelerin test edildiği paritede, düzeltme hareketleri ile birlikte 1.1300 desteğine yaklaştık. Buranın kırılması durumunda 1.1285, 1.1260, 1.1230 ve 1.1200 desteklerini izleyebiliriz. Yukarı tarafta ise 1.1460, 1.1490 kritik eşik takibimizde olacak. Öncesinde ise 1.1360, 1.1385, 1.1410 ve 1.1440 ara dirençlerini izleyebiliriz.



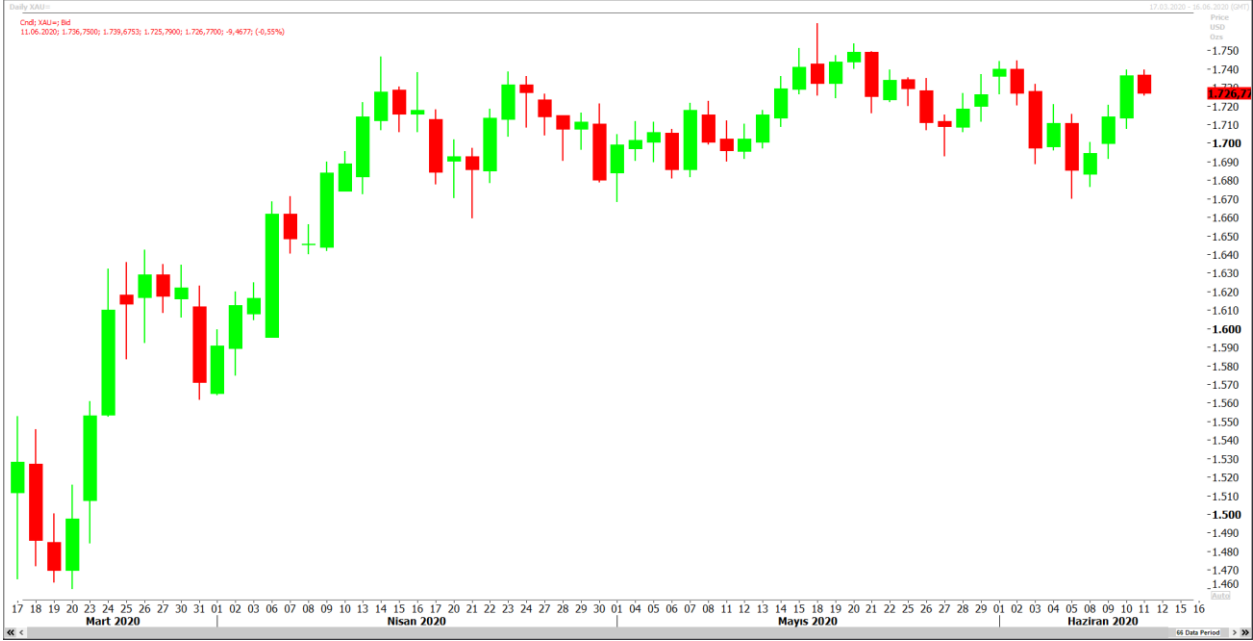
## GBP/USD

Dün akşamki FED kararları sonrasında 1.2815 seviyesine doğru yükseliş gördüğümüz paritede, bugün düzeltme hareketleri ile birlikte 1.2645 desteğine yaklaştığını görmekteyiz. Bu seviye üzerinde kalırsa tekrardan toparlanma görebiliriz ve 1.2815 seviyesini test edebiliriz. 1.2645 altına inmesi durumunda ise 1.2615, 1.2570, 1.2540 ve 1.2500 desteklerini izleyebiliriz.



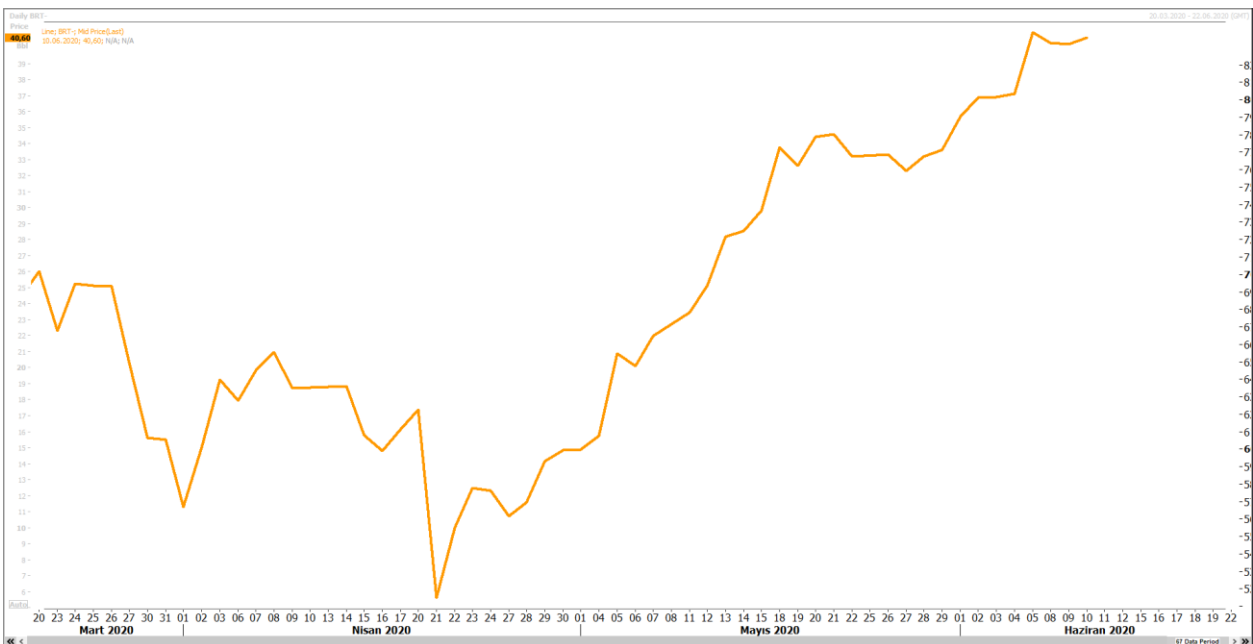
## ➤ ALTIN

Altın fiyatları Fed'in kötümser ekonomik projeksiyonlarının ardından bir haftadan uzun süren zirvesini gördükten sonra bugün kâr realizasyonu ile geriledi. Altının spot piyasadaki ons fiyatı bugün 2 Haziran'dan beri gördüğü en yüksek seviye olan 1,739.68 dolara kadar çıktıktan sonra %0.2 düşüşle 1,732.39 dolar seviyesine geriledi. ABD altın vadeli işlemleri %1.2 artarak 1,741.80 dolar seviyesine yükseldi.



## ➤ PETROL

Petrol fiyatları koronavirüs vakalarının artmasına paralel olarak talebin beklendiği kadar yükselmemesinin etkisiyle %2 düştü. ABD ham petrol stokların tarihin en yüksek seviyesine çıkarırken, Fed'in ekonomik toparlanmanın yıllar süreceğine yönelik projeksiyonları da baskı yarattı. Brent ham petrolünün en yakın vadeli varil fiyatı bir gün önceki kazanımlarının ardından %2.2 düşerek 40.81 dolar seviyesine geriledi. ABD hafif ham petrolü 38.04 dolar seviyesine kadar düştükten sonra %3.6 ekside 38.16 dolardan işlem gördü.



## PIYASA VERİLERİ:

TR: SAATİ	PARA BİRİMİ	ÜLKE AÇIKLAMALARI	BEKLENTİ	ÖNCEKİ
15:30	USD	ÜFE (Mayıs - Aylık)	0,01%	
15:30	USD	ÜFE (Mayıs - Yıllık)		
15:30	USD	Çekirdek ÜFE (Mayıs - Aylık)	-0,01%	
15:30	USD	İlk İşsizlik Maaşı Başvuruları (Haftalık)	1,55milyon	

Kaynak : Reuters, Bloomberg, Forex

### Disclaimer

All rights reserved. This material issued by Limasol Turkish Cooperative Bank Ltd. is for information purposes only.No part of this material may be reproduced in any manner without the written consent of Limasol Turkish Cooperative Bank Ltd . Under no circumstances should it be used or considered as an offer to sell or asolicitation to buy the securities or other instruments mentioned in it. Although Limassol Turkish Cooperative Bank Ltd. uses its best endeavors to update the material presented, it does not undertake that allinformation is accurate or complete, nor should it be relied upon as such. The products mentioned here are not be suitable for all investors; their value may fluctuate and/or be adversely affected by exchange rates, interest rates or other factors. Limassol Turkish Cooperative Bank Ltd. assumes no responsibility whatsoever in respect of or arising out or in connection with the content of this material to third parties. If any third party chooses to use the content of this material as references he/she accepts and approves to do soentirely at his/her own risk Disclaimer

### Yasal Uyarı

Bütün hakları saklıdır. İşbu materyal Limasol Türk Kooperatif Bankası Ltd . tarafından hazırlanmıştır ve sadece bilgi içindir. Materyalin hiçbir bölümü Limasol Türk Kooperatif Bank Ltd.'nin yazılı muvafakati olmadan herhangi bir şekilde çoğaltılamaz. İşbu materyal hiçbir durumda içeriğinde geçen kıymetli evrak ya da diğer araçların satış teklifi veya satın alma talebi olarak addedilemez. Belirtilen görüşler önceden bildirilmeksizin değiştirilebilir. Limasol Türk Kooperatif Bankası Ltd., sunulan materyali mümkün olduğunca güncellemeye çalışmış olsa dahi, bütün bilginin doğru ve tam olduğunu taahhüt etmemekte ve güvenilir olduğunu iddia etmemektedir. İşbu materyalde belirtilen ürünler bütün yatırımcılar için uygun olmayabilir; değerleri değişken olabilir ve/veya döviz kurundan, faiz oranından ya da diğer faktörlerden negatif olarak etkilenebilir. Limasol Türk Kooperatif Bankası ., işbu materyalin içeriği ile ilgili, materyalin içeriğinden kaynaklanan ya da içerikle bağlantılı olarak üçüncü şahıslara karşı hiçbir sorumluluk kabul etmez. Üçüncü kişi işbu materyalin içeriğinde yer alan materyali referans olarak almayı tercih edersebunun tamamen kendi riski olduğunu kabul eder.

## **Limasol Türk Kooperatif Bankası Ltd. Hazine ve Fon Yönetimi Müdürlüğü,**

**Dilek Kemancıoğlu (Müdür)** ☎TEL: 2274671

**Sinem Kortan (Müdür Yardımcısı)** ☎TEL: 2275153

**Talay Ayhun (Kıdemli Şef Yardımcısı)** ☎TEL: 2275153

**Melih Bulak (Kıdemli Şef Yardımcısı)** ☎TEL: 2280333 (Dahili-206)

**Emete Özsaltık (Kıdemli Şef Yardımcısı)** ☎TEL: 2280333 (Dahili-207)

**Emine Gülakdeniz (Şef Yardımcısı)** ☎TEL: 2280333 (Dahili-205)