

ÖNEMLİ BAŞLIKLAR

Dolar/TL koronavirüs döneminde baskı altında kalmayı sürdürerek Ağustos 2018'de görülen 7.24 seviyesindeki tarihi zirveye yaklaşırken, piyasalarda BDDK kararının etkileri ile Hazine ve Maliye Bakanı Berat Albayrak'ın yabancı yatırımcılar ile yapacağı görüşme takip edilecek.

Bankacılık Düzenleme ve Denetleme Kurumu (BDDK), bankaların bazı yurtdışı TL işlemlerinde sınırlamaya yönelik düzenlemeye gitti.

BDDK kararında "...Bankaların, yurtdışındaki konsolidasyona tabi kredi kuruluşu ve finansal kuruluş niteliğini haiz ortaklıkları ile yurtdışındaki şubeleri de dahil olmak üzere, yurt dışında yerleşik finansal kuruluşlara yapacakları TL plasmanlar, TL depo, TL repo ve TL kredilerin toplamının bankaların en son hesapladıkları yasal özkaynaklarının %0.5'i ile sınırlandırılmasına karar verilmiştir" denildi.

Dolar/TL'de yükseliş koronavirüs döneminde belirginleşse de, benzer ülkelere göre petrol fiyatları ve kamunun ilk çeyrekte 30 milyar doları bulan döviz arzı nedeniyle sınırlı kalmıştı.

Ancak son birkaç haftada petrol fiyatlarındaki düşüşün durması ve rezervlerdeki hızlı kayıplara ilişkin soru işaretleri nedeniyle TL'de değer kaybı hızlandı. Benzer para birimlerinden pozitif ayrışma ise yerini negatif ayrışmaya bıraktı.

TL yılbaşından beri yaklaşık %16 değer kaybederken; ruble %16, peso %21, rand %24, real %28 değer kaybı yaşadı. TL'deki ayrışma birkaç hafta önce çok daha belirgindi.

Dolar/TL en son 13 Ağustos 2018'de görülen 7.24 seviyesindeki tarihi zirveye de oldukça yaklaşmış durumda. Dolar/TL dün 7.1'e kadar yükseldikten sonra bu sabah 08:23'te 7.0800/7.0850 seviyesinde işlem görüyor. Aynı saatte sepet bazında TL 7.3820/7.3928, euro/TL 7.6726/7.6798 , GBP/TL 8.8260 / 8.8300 seviyesinde işlem görüyor.

Türkiye'de tecrit uygulamalarının, yurtiçinde seyahat ve ekonomik faaliyeti kısıtlayan önlemlerin kademeli olarak kaldırılıyor. Türkiye'de 10 Mart'taki ilk vakanın ardından başlayan kısıtlamalar bu haftadan itibaren Temmuz ayına yayılan bir süre içinde kademeli olarak kalkacak.

Takvime göre alışveriş merkezleri, giyim perakendecileri ve berberler 11 Mayıs'tan itibaren açılacak.

PARİTELER

USD/TRY

7.00 seviyesinin aşılması ile birlikte kurda yaşanan hareketlilik devam etti ve 7.10 direnci test edildi. Öncelikli olarak 7.00 direnci üzeri kalıcılıklarda yukarı yönlü momentumun devam edeceğini düşünmekteyiz. 7.10'un geçilmesi durumunda ise 7.1135, 7.1400 ve 7.1600 dirençleri ilk etapta önemli olacaktır. Zira 7.16'da geçilirse 7.20 seviyesi test edilebilir. 7.00 altında ise 6.94 noktasına doğru bir geri çekilme hareketi görebiliriz. Ancak 7.00 öncesinde gün içerisinde 7.0735, 7.0500 ve 7.0240 ara desteklerini takip edebiliriz.



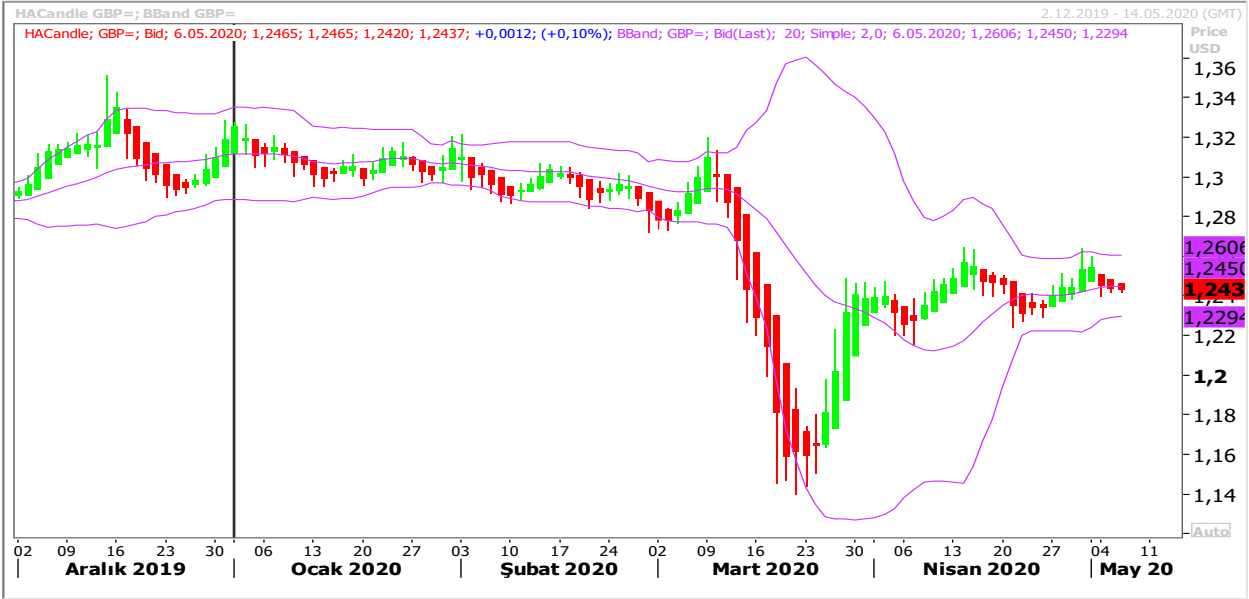
EUR/USD

Almanya Yüksek Mahkemesi'nin, ECB'nin tahvil alım programına ilişkin önerilerini reddetmesiyle satış yönlü hareketlerini hızlandıran parite 1.0800 desteğine yaklaştı. Buranın kırılması durumunda orta vadede tekrardan 1.0650 seviyelerine doğru ataklar görmemiz mümkün. Tabi bu durumun yaşanması diğer tarafta küresel taraftaki risk iştahının durumu oldukça kritik olacaktır. 1.0650 öncesi takip edeceğimiz ara destekler ise 1.0785, 1.0760, 1.0735 ve 1.0700 seviyelerinde bulunmakta. Toparlanma hareketlerinde ise 1.0900 direncini oldukça önemli görmekteyiz. Geçilmesi halinde ise 1.0925, 1.0960, 1.0985 ve 1.1030 direnç seviyelerini izleyebiliriz.



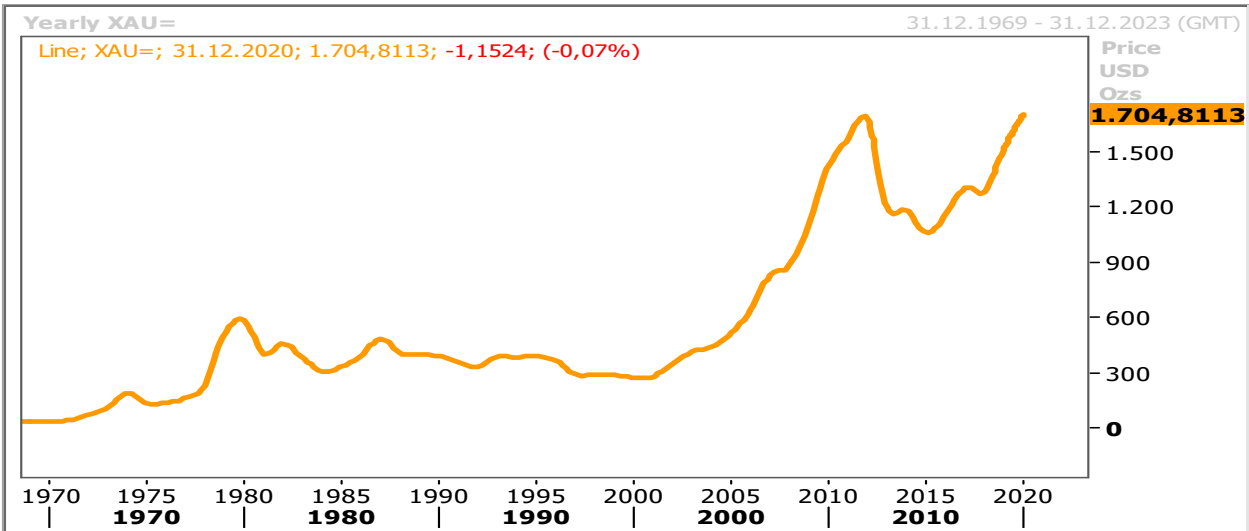
➤ GBP/USD

Haftanın 2.gününde negatif eğilimli yatay seyreden paritede 1.2400 desteğini takip edeceğiz. Bu seviye üzerindeki kalıcılıklarda toparlanma hareketleri görebiliriz. Ancak alışların hızlanabilmesi için 1.2600 direncinin geçilmesi gerektiğini düşünmekteyiz. Bu seviye öncesinde ise 1.2475, 1.2510, 1.2540 ve 1.2575 ara dirençlerini seyredebiliriz. 1.2400'ün kırılması durumunda ise 1.2380, 1.2350, 1.2300 ve 1.2270 desteklerini takip edebiliriz.



➤ ALTIN

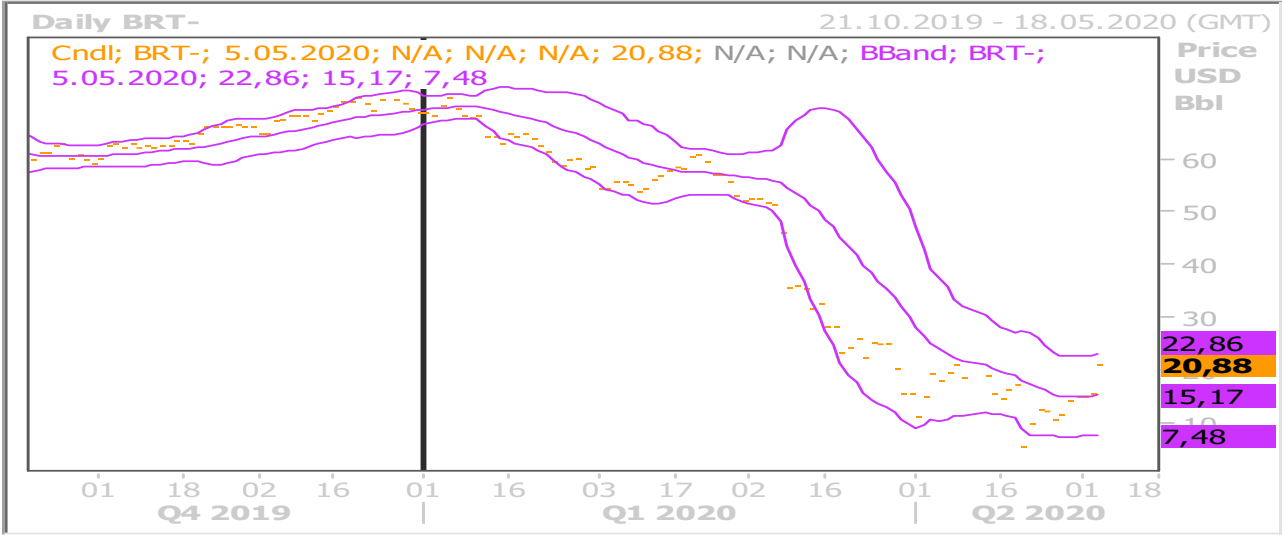
1700 dolar etrafında seyreden Değerli Metal'de yukarı tarafta 1710, aşağı tarafta ise 1690 noktaları yön tayini açısından oldukça kritik olacaktır. Zira 1710'un kırılmasıyla birlikte 1714, 1717, 1725 ve 1735 seviyeleri test edilebilir. 1690 altında ise 1687, 1683, 1678 ve 1670 desteklerini izleyebiliriz.



➤ PETROL

Korona virüsünün yayılma ve ölüm hızında yaşanan azalma, ekonomilerin kademeli olarak açılması ve OPEC+ ve G20 enerji bakanlarının kararlarının yürürlüğe girmesiyle birlikte kendisini 30.00 noktasının üzerine atan siyah altın bu seviye üzerinde kalıcılık sağlarsa toparlanma hareketlerine

devam edebilir ve 35.00 direnci hedef olarak alınabilir. Ancak bu ana direnç öncesinde 31.50, 32.65 ve 33.70 ara dirençlerini izleyebiliriz. 30.00 altına sarkması durumunda ise 29.75, 29.30, 28.50 ve 27.50 ara desteklerini takip edeceğiz. 27.50'nin kırılması ise satışları beraberinde getirebilir.



PIYASA VERİLERİ:

| TR: SAATİ | PARA BİRİMİ | ÜLKE AÇIKLAMALARI | BEKLENTİ | ÖNCEKİ |
|-----------|-------------|---|----------|--------|
| 11:00 | EUR | Markit Bileşik Satın Alma Müdürleri Endeksi (PMI) (Nis) | 13,5 | 29,7 |
| 11:00 | EUR | Hizmet Satın Alma Müdürleri Endeksi (PMI) (Nis) | 11,7 | 26,4 |
| 11:30 | GBP | İnşaat Satın Alma Müdürleri Endeksi (PMI) (Nis) | 22 | 39,3 |
| 15:15 | USD | ADP Tarım Dışı İstihdam Değişikliği (Nis) | -20050 K | -27K |
| 17:30 | USD | Ham Petrol Stokları | 7,759M | 8,991M |

Kaynak : Reuters, Bloomberg, Forex

Disclaimer

All rights reserved. This material issued by Limasol Turkish Cooperative Bank Ltd. is for information purposes only.No part of this material may be reproduced in any manner without the written consent of Limasol Turkish Cooperative Bank Ltd . Under no circumstances should it be used or considered as an offer to sell or asolicitation to buy the securities or other instruments mentioned in it. Although Limassol Turkish Cooperative Bank Ltd. uses its best endeavors to update the material presented, it does not undertake that allinformation is accurate or complete, nor should it be relied upon as such. The products mentioned here are not be suitable for all investors; their value may fluctuate and/or be adversely affected by exchange rates, interest rates or other factors. Limassol Turkish Cooperative Bank Ltd. assumes no responsibility whatsoever in respect of or arising out or in connection with the content of this material to third parties. If any third party chooses to use the content of this material as references he/she accepts and approves to do soentirely at his/her own risk Disclaimer

Yasal Uyarı

Bütün hakları saklıdır. İşbu materyal Limasol Türk Kooperatif Bankası Ltd . tarafından hazırlanmıştır ve sadece bilgi içindir. Materyalin hiçbir bölümü Limasol Türk Kooperatif Bank Ltd.'nin yazılı muvafakati olmadan herhangi bir şekilde çoğaltılamaz. İşbu materyal hiçbir

durumda içeriğinde geçen kıymetli evrak ya da diğer araçların satış teklifi veya satın alma talebi olarak addedilemez. Belirtilen görüşler önceden bildirilmeksizin değiştirilebilir. Limasol Türk Kooperatif Bankası Ltd., sunulan materyali mümkün olduğunca güncellemeye çalışmış olsa dahi, bütün bilginin doğru ve tam olduğunu taahhüt etmemekte ve güvenilir olduğunu iddia etmemektedir. İşbu materyalde belirtilen ürünler bütün yatırımcılar için uygun olmayabilir; değerleri değişken olabilir ve/veya döviz kurundan, faiz oranından ya da diğer faktörlerden negatif olarak etkilenebilir. Limasol Türk Kooperatif Bankası ., işbu materyalin içeriği ile ilgili, materyalin içeriğinden kaynaklanan ya da içerikle bağlantılı olarak üçüncü şahıslara karşı hiçbir sorumluluk kabul etmez. Üçüncü kişi işbu materyalin içeriğinde yer alan materyali referans olarak almayı tercih ederse bunun tamamen kendi riski olduğunu kabul eder.

Limasol Türk Kooperatif Bankası Ltd.
Hazine ve Fon Yönetimi Müdürlüğü,

Dilek Kemancıoğlu (Müdür) ☎TEL: 2274671
Sinem Kortan (Müdür Yardımcısı) ☎TEL: 2275153
Talay Ayhun (Kıdemli Şef Yardımcısı) ☎TEL: 2275153
Melih Bulak (Kıdemli Şef Yardımcısı) ☎TEL: 2280333 (Dahili-206)
Emete Özsaltık (Kıdemli Şef Yardımcısı) ☎TEL: 2280333 (Dahili-207)
Emine Gülakdeniz (Şef Yardımcısı) ☎TEL: 2280333 (Dahili-205)