

ÖNEMLİ BAŞLIKLAR

Dolar/TL en son 13 Ağustos 2018'de görülen 7.24 seviyesindeki tarihi zirveye de oldukça yaklaşmış durumda. Kur bir süredir 7 etrafında yatay seyir izliyor. Koronavirüs döneminde Türkiye'den döviz çıkışlarının kamunun artan arzı ile dengelenmeye çalışılmasıyla 7 civarında tutunmaya devam ediyor. Piyasalarda bugün Nisan ayı enflasyon verileri ve bugün başlayacak yoğun Hazine'nin ihaleleri izlenecek.

Piyasalarda ayrıca bugün Cumhurbaşkanı Tayyip Erdoğan başkanlığında yapılacak kabine toplantısı izlenecek. Piyasalar bu toplantı sonrasında yapılacak açıklamalardan koronavirüsle ilgili tedbirlerin önümüzdeki dönemde nasıl şekilleneceği konusunda izlenim edinmeye çalışacaklar.

Tüketici Fiyatları Endeksi'nin (TÜFE) Nisan'da sert düşen petrol fiyatları ve azalan ekonomik faaliyetin de etkisiyle aylık %0.6 artış göstermesi, yıllık enflasyonun ise Mart ayındaki %11.86'dan Nisan'da %10.88'e gerilemesi bekleniyor.

TCMB'nin güncel öngörüsü enflasyonun yılı %7.4 seviyesinde bitireceği yönünde. Banka enflasyondaki düşüşün Temmuz itibarıyla hız kazanacağını öngörüyor.

Hazine ise bugün 13 ay vadeli kuponsuz tahvilin yeniden ihracını gerçekleştirecek ve yüklü Mayıs ayı borçlanma programına başlamış olacak.

Nisan ayını öngörülerin 2 katından da fazla 65 milyar TL civarında bir borçlanma ile tamamlayan Hazine Mayıs ayında 19.6 milyar TL'lik iç borç servisine karşılık 38.5 milyar TL'si piyasadan 40 milyar TL'lik iç borçlanma öngörüyor. Hazine borç çevirme rasyosunun %200'e yaklaştıırken BDDK'nın yeni düzenlemesi sonrası lokal bankaların tahvile ilgisi oldukça artmış durumda.

BDDK'nın bankaları daha çok kredi vermeye, tahvil alımına gitmeye ya da TCMB ile swap yapmaya yönelten kararı sonrası TL cinsi tahvil getirilerinde sert düşüşler görülüyor.

Gösterge 2 yıllık tahvilde bileşik getiri geçen hafta %8.71'e kadar geriledi. Bu tahvilde iki hafta önce getiri %12'nin üzerindeydi. BDDK kararından beri bu tahvilde bileşik getiri 360 puan düşüş gösterdi. Perşembe günü son işlem %8.91 oldu.

DIŞ FİNANSMAN, OLASI YENİ SWAPLAR, S-400 İZLENİYOR

Yılbaşından bu yana bakıldığında TL dolar karşısında %15 değer kaybı yaşarken benzer para birimlerinde %25'i aşan kayıplar yaşanıyor. Bazı para birimleri ise TL'den daha da iyi performans gösteriyor. İşlemcilere göre bu gelişmede kamunun artan döviz arzı ve petrol fiyatlarındaki düşüş belirleyici.

Yapılan hesaplamasına göre geçtimiz yıl döviz piyasasına kamu arzı yoluyla TCMB'nin rezerv kaybı 32 milyar dolardı. TCMB tarafından açıklanan Mart ayı uluslararası rezerv verilerinden yapılan hesaplamalara göre kamunun bu yılki döviz arzı geçen yılın tamamında yapılan 32 milyar doları yakalamış ve aşmış durumda. TCMB'nin toplam rezervleri kamunun artan döviz arzı ve koronavirüse karşı alınan önlemlerin de etkisiyle Şubat sonundan beri \$21.4 milyar düşüşle \$86.5 milyara geriledi.

TCMB rezervlerinin "çok hızlı" azaldığında TL'de satış baskısını hızlandırıyor. TCMB Başkanı Murat Uysal ise rezervlerdeki düşüşün geçici ve doğal olduğunu söylüyor. Uysal kur seviyesi ile ilgili bir savunma mekanizmalarının olmadığını dövizde belirli bir hedeflerinin de bulunmadığını belirtiyor.

TCMB rezervlerindeki düşüş ile birlikte Türkiye'nin yeni bir dış kaynak sağlayıp sağlamayacağı piyasada yakından takip ediliyor. Siyasiler IMF'den swap yada kredi ile bir yardımı redderken ticaret yapılan G20 ülkeleri kaynaklı swap benzeri adımlarla finansmana ise sıcak bakıyorlar.

ABD'nin Türkiye Büyükelçisi David Satterfield Perşembe günü yaptığı açıklamada, ABD Merkez Bankası (Fed) ve Türkiye arasındaki herhangi bir swap hattı anlaşmasının siyasi değil, finansal ve parasal konulara dayandığını söyledi. Satterfield, "Türkiye, birçok ülke gibi Fed ile doğrudan temas halinde" dedi.

Yetkililer swap adımlarının her ne kadar siyasi bir süreç olmadığını belirtse de piyasada Rusya'dan alınan S-400 hava savunma sistemleri ve bunun devamında gelebilecek olası yaptırımlar piyasada bir arada değerlendiriliyor.

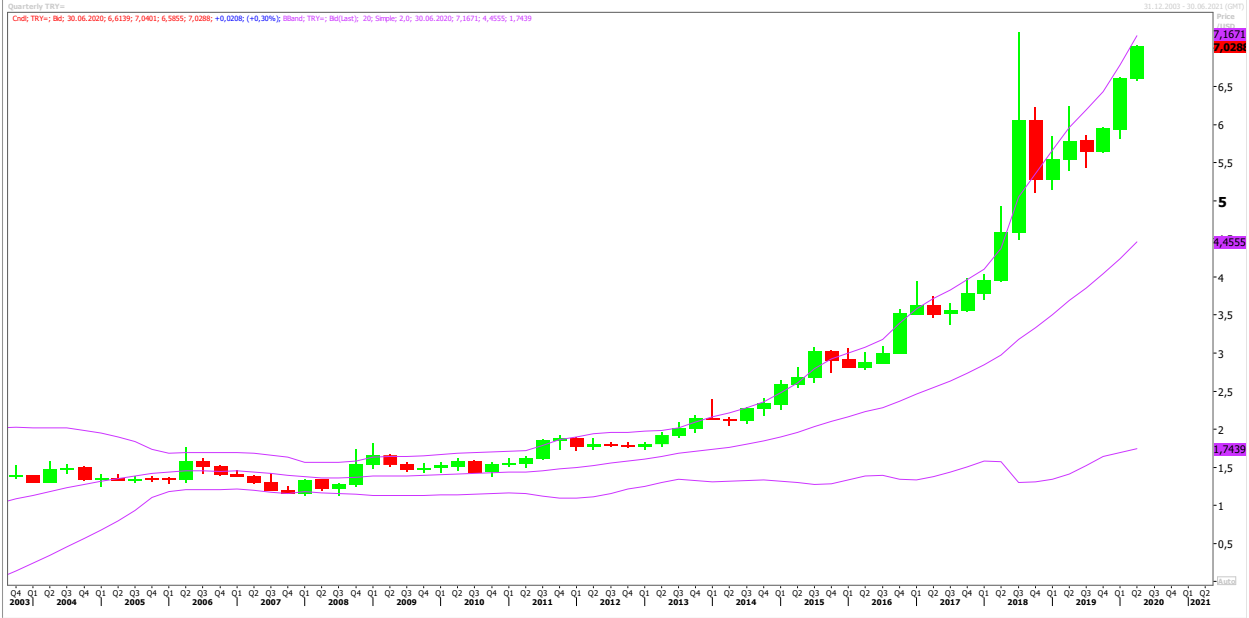
Cumhurbaşkanlığı Sözcüsü İbrahim Kalın da geçen hafta , S-400'lerin konuşlandırılmasının koronavirüs süreci nedeniyle geciktiğini ancak nihai olarak bunun gerçekleşeceğini söyledi.

Türkiye'nin beş yıllık kredi iflas takası (CDS) primi ise 650 baz puanı aşarak 2008 finansal krizden bu yana en yüksek seviyeye geldikten sonra 600 puan civarında bulunuyordu. Yılbaşında 20 ayın en iyi risk iştahına işaret eden 240 puanda bulunan CDS bu sabah 600/620 seviyesinde.

PARİTELER

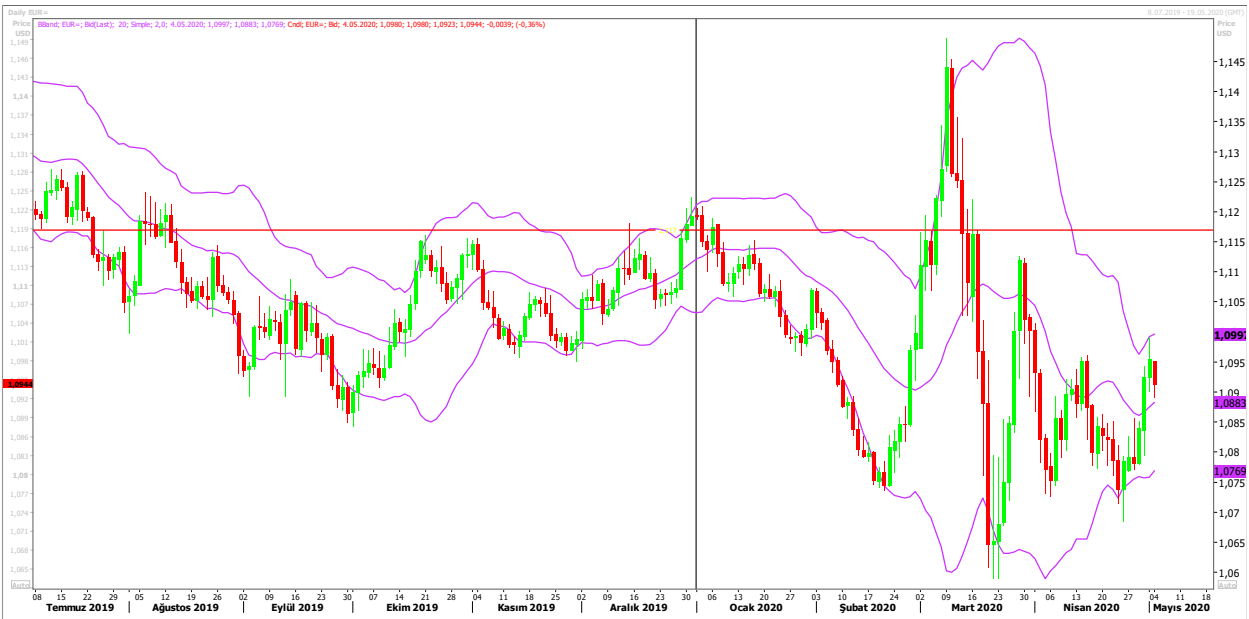
➤ USD/TRY

Kur tarafında haftanın son işlem gününde uzun zamandır test edilen 7.00 psikolojik seviyesinin kırılmasıyla beraber yukarı yönlü eğilim güç kazandı. Yeni günde ise 7.00 üzerinde kalıcılık sağlanması durumunda 7.1400 seviyeleri hedef haline gelebilir. Bu nokta öncesinde 7.0400 ve 7.1000 ara direnç seviyeleri hareketliliğin seyri açısından önemli olacaktır. Diğer taraftan kur tarafında 7.00 destek seviyesinin altına inilmesi durumunda satış yönlü işlemler derinlik kazanabilir ve 6.9400, 6.9000, 6.8500 ve 6.8000 destek seviyeleri takip edilebilir.



➤ EUR/USD

Geçtiğimiz FED ve ECB'den gelen politika değerlendirmeleri sonrasında parite tarafında dalgalanmalara neden oldu. Teknik olarak 1.0800-1.1000 bant hareketliliğini takip etmeye devam edilebilir. Şu anda 1.1000 ana direnç seviyesinin hemen altında bir fiyatlamaya hakim. Bu noktanın geçilmesi halinde 1.1200 seviyeleri hedef haline gelebilir. Ancak bu nokta öncesinde 1.1045, 1.1080, 1.1125 ve 1.1175 direnç seviyeleri takip edilebilir. Aksi takdirde ise 1.0900, 1.0880, 1.0845 ve 1.0800 destek seviyeleri yeniden gündeme gelebilir.



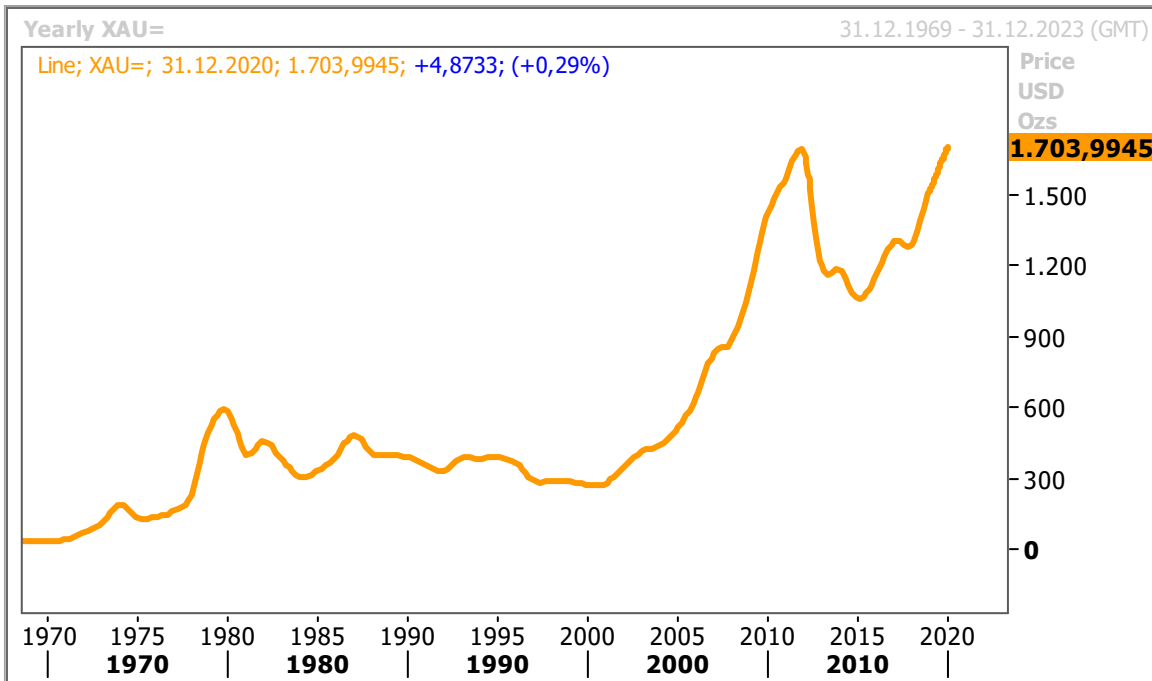
➤ GBP/USD

Parite tarafında geçtiğimiz hafta alıcılı seyir görülürken teknik olarak 1.2400 üzerinde kapanış yaptı. Yeni haftada ise, bu nokta üzerinde kalıcılık sağlanması durumunda yukarı tarafta 1.2600 seviyesi hedef haline gelebilir. Aksi takdirde 1.2400 altına yeniden inilmesi durumunda satış yönlü işlemler ağırlık kazanabileceği gibi 1.2375, 1.2340, 1.2300 ve 1.2280 destek seviyeleri yeniden gündeme gelebilir.



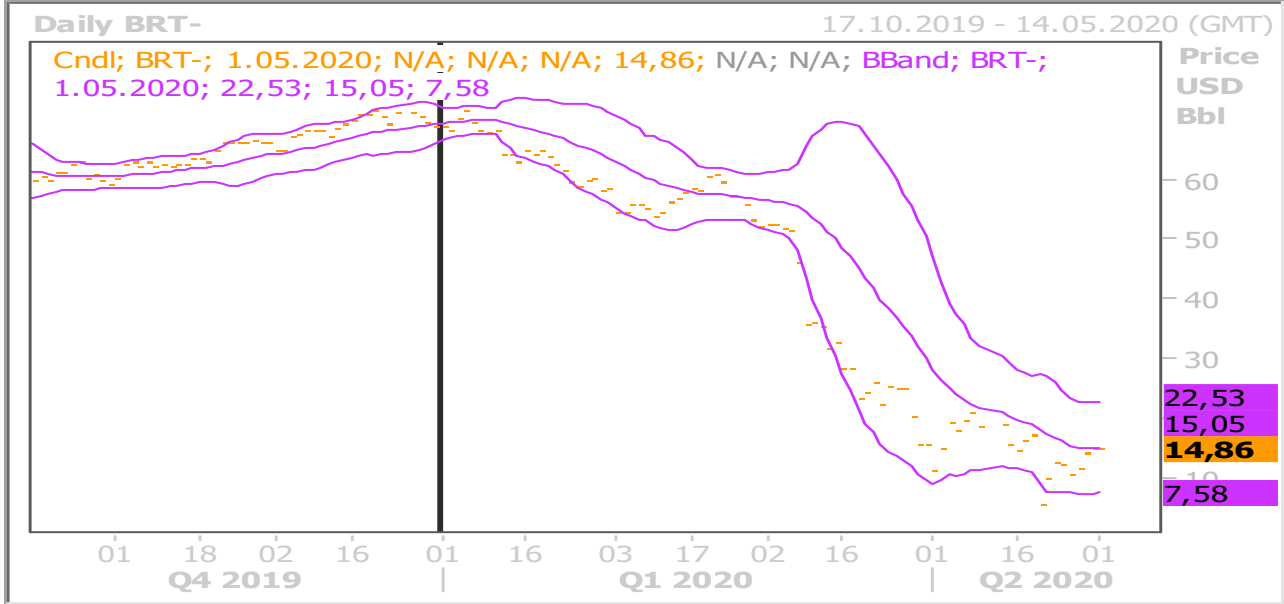
➤ ALTIN

Hükümetlerden ve Merkez Bankaları'ndan genişlemeci politikanın devam etmesi Değerli Metal fiyatlamalarına destek oldu. Şu anda 1700 direnç noktasının hemen altında bir fiyatlamaya hakim. Bu noktanın kırılması halinde 1710, 1714, 1422 ve 1730 direnç seviyelerinin gündeme gelmesine neden olabilir. Şayet 1730 direnç seviyesinin geçilmesi durumunda ise 1750 seviyeleri hedef haline gelebilir. Ancak 1700 altında yaşanabilecek kalıcılıklarda ise 1685 seviyeleri yeniden gündeme gelebilir. Gram altın ise TL.385 seviyesinde bulunuyor.



PETROL

OPEC+ ve G20 Enerji Bakanları'nın geçtiğimiz süre zarfında 1 Mayıs itibariyle geçerli olan arz kesintisi kararının devreye girmesi petrol fiyatlamalarında toparlanma hareketini beraberinde getirdi. 26.00 dolar seviyesi üzerinde kalındığı sürece yukarı yönlü eğilim devam edebilir. Ancak tam olarak bir toparlanmadan söz edebilmek için 28 dolar üzerinde kalıcılık görülmesi gerekebilir. Aksi takdirde 25.50,25.00, 24.70, 24.00 destek seviyeleri takip edilebilir.



PIYASA VERİLERİ:

TR: SAATİ	PARA BİRİMİ	ÜLKE AÇIKLAMALARI	BEKLENTİ	ÖNCEKİ
10:00	TL	Tüketici Fiyat Endeksi (TÜFE) (Yıllık) (Nis)	10,88 %	11,86 %
10:00	TL	Tüketici Fiyat Endeksi (TÜFE) (Aylık) (Nis)	0,60 %	0,57%
10:00	TL	İmalat PMI (Nis)		48,10
10:00	TL	Üretici Fiyat Endeksi (ÜFE) (Aylık) (Nis)		0,87%
10:00	TL	Üretici Fiyat Endeksi (ÜFE) (Yıllık) (Nis)		8,50 %
11:00	EUR	İmalat Satın Alma Müdürleri Endeksi (PMI) (Nis)	33,6	44,5

Kaynak : Reuters, Bloomberg, Forex

Disclaimer

All rights reserved. This material issued by Limasol Turkish Cooperative Bank Ltd. is for information purposes only.No part of this material may be reproduced in any manner without the written consent of Limasol Turkish Cooperative Bank Ltd . Under no circumstances should it be used or considered as an offer to sell or asolicitation to buy the securities or other instruments mentioned in it. Although Limassol Turkish Cooperative Bank Ltd. uses its best endeavors to update the material presented, it does not undertake that allinformation is accurate or complete, nor should it be relied upon as such. The products mentioned here are not be suitable for all investors; their value may fluctuate and/or be adversely affected by exchange rates, interest rates or other factors. Limassol Turkish Cooperative Bank Ltd. assumes no responsibility whatsoever in respect of or arising out or in connection with the content of this material to third parties. If any third party chooses to use the content of this material as references he/she accepts and approves to do soentirely at his/her own risk Disclaimer

Yasal Uyarı

Bütün hakları saklıdır. İşbu materyal Limasol Türk Kooperatif Bankası Ltd. tarafından hazırlanmıştır ve sadece bilgi içindir. Materyalin hiçbir bölümü Limasol Türk Kooperatif Bank Ltd.'nin yazılı muvafakati olmadan herhangi bir şekilde çoğaltılamaz. İşbu materyal hiçbir durumda içeriğinde geçen kıymetli evrak ya da diğer araçların satış teklifi veya satın alma talebi olarak addedilemez. Belirtilen görüşler önceden bildirilmeksizin değiştirilebilir. Limasol Türk Kooperatif Bankası Ltd., sunulan materyali mümkün olduğunca güncellemeye çalışmış olsa dahi, bütün bilginin doğru ve tam olduğunu taahhüt etmemekte ve güvenilir olduğunu iddia etmemektedir. İşbu materyalde belirtilen ürünler bütün yatırımcılar için uygun olmayabilir; değerleri değişken olabilir ve/veya döviz kurundan, faiz oranından ya da diğer faktörlerden negatif olarak etkilenebilir. Limasol Türk Kooperatif Bankası ., işbu materyalin içeriği ile ilgili, materyalin içeriğinden kaynaklanan ya da içerikle bağlantılı olarak üçüncü şahıslara karşı hiçbir sorumluluk kabul etmez. Üçüncü kişi işbu materyalin içeriğinde yer alan materyali referans olarak almayı tercih ederse bunun tamamen kendi riski olduğunu kabul eder.

***Limasol Türk Kooperatif Bankası Ltd.
Hazine ve Fon Yönetimi Müdürlüğü,***

- Dilek Kemancıoğlu (Müdür)*** ☎️TEL: 2274671
- Sinem Kortan (Müdür Yardımcısı)*** ☎️TEL: 2275153
- Talay Ayhun (Kıdemli Şef Yardımcısı)*** ☎️TEL: 2275153
- Melih Bulak (Kıdemli Şef Yardımcısı)*** ☎️TEL: 2280333 (Dahili-206)
- Emete Özsaltık (Kıdemli Şef Yardımcısı)*** ☎️TEL: 2280333 (Dahili-207)
- Emine Gülakdeniz (Şef Yardımcısı)*** ☎️TEL: 2280333 (Dahili-205)