

ÖNEMLİ BAŞLIKLAR

Koronavirüs kaynaklı satış baskısı ve güvenli limana yönelimle birlikte dolar/TL, kur krizinin de yaşandığı Ağustos 2018 döneminde görülen ve bu hafta başında yeniden test edilen 6.7930 seviyesinin altında baskı altında kalmayı sürdürüyor.

Dolar/TL geçtiğimiz haftalarda yaşanan sert satış baskılarının ardından bu hafta geniş bantta dalgalandı. Ancak 6.80'in altında işlem gördü.

Piyasalarda TCMB'nin artan tahvil alımlarına yönelik endişeler de TL'yi baskılayan bir sebep olmaya başladı. TCMB daha önce eşi görülmemiş bir hızda tahvil alımına gidiyor.

Dolar/TL 6 seviyesinin altından koronavirüs endişeleriyle sert bir yükselişle 6.60'ın üzerini test ettikten sonra merkez bankaları ve hükümetlerin açıkladığı önlemlerle 6.38'e kadar gerilemişti. TL'deki bu değer kazancı global piyasalarda da olduğu gibi geçici bir iyimserlik getirebilmişti. Kur daha sonra dalgalı ancak yukarı yönlü bir seyir izledi.

Yılbaşından beri bakıldığında ise TL dolar karşısında yaklaşık %13 değer kaybı ile gelişmekte olan ülke para birimlerinden açık ara pozitif ayrışıyor. Aynı dönemde rand %25, real %24, peso %23, ruble %19 değer kaybı yaşıyor.

Bankacılar bu gelişmede kamunun artan döviz arzı ve petrol fiyatlarındaki sert düşüşün belirleyici olduğunu belirtiyorlar. Geçtiğimiz yıl 30 milyar doları aşan kamunun döviz arzı bu yıl da 20 milyar doları aşmış durumda.

İlgili veriler gecikmeli olarak hesaplanabiliyor ancak bankacılar bugün açıklanacak geçen haftaya ait TCMB rezerv verilerinde milyar dolarları bulacak sert düşüş bekliyorlar. Öte yandan öncü verilerden yapılan hesaplamalara göre lokal döviz mevduatlarının da geçen hafta kar satışlarıyla azalacağı öngörülüyor.

TCMB ilgili verileri de içeren haftalık para, banka ve menkul kıymet istatistiklerini saat 14:30'da açıklayacak. Piyasa bugün 15:30'da açıklanacak haftalık ABD işsizlik maaş başvuruları verisini de takip edecek. Fed başkanı Powell 17:00'da Fed'in koronavirüs krizi adımlarını değerlendirecek.

TCMB' ilk önlemlerini açıkladığında 5 milyar doları zorunlu karşılıktan serbest bıraktığı tutar olmak üzere rezervlerinde 1 haftada 104 milyar dolardan 93.5 milyar dolara düşüş yaşamıştı. İlk etkinin ardından rezervler sınırlı yükseldi.

Dolar endeksi, ABD ve Avrupa'da salgının en kötü döneminin bitiyor olduğu umutlarıyla güvenli liman dolara olan yönelimin azalmasının ardından şimdye kadar haftalık olarak %0.6 geriledi. Ancak bu düşüş yaşanan sert yükselişler sonrası oldukça sınırlı kaldı ve TL'nin de aralarındaki yer aldığı gelişmekte olan para birimlerinde çok sınırlı bir iyimserlik yaratabildi.

Brent tipi petrol fiyatı ise yılbaşındaki 72 dolar seviyesinden 22 dolara geriledikten sonra bu sabah itibarıyla 33 dolar civarında. Son iki günde petrol fiyatlarındaki artış benzer gelişmekte olan ülke para birimlerinin TL'den daha iyi performans göstermesine neden oluyor.

Bir bankanın döviz masası işlemcisi, "TCMB'nin bilançosundaki tahvillerin hızla artıyor olması TL'ye de bir satış baskısı getiriyor. Bu konuda piyasada endişe büyük. Mevcut alımlar tölere edilebilir boyutta ancak

bankanın alımlarını önümüzdeki dönemde ne kadar devam ettireceğinin belirsizliği TL açısından risk unsuru. 2001 krizi dönemine baktığımızda bankanın bilançosunun yarısından fazlasının Hazine tahvili olduğunu görmüştük. Şu an için o noktadan oldukça uzağız ancak üst limitlerin olmaması endişe" dedi ve ekledi:

"Öte yandan petrol fiyatlarındaki düşüşün durması sonrası TL'nin negatif ayrıştırıcı görüyoruz. Burada TL sat/ruble al gibi petrol fiyatlarındaki düşüş döneminde gördüğümüzün tam tersi işlem önerileri de etkili" dedi.

TCMB EŞİ GÖRÜLMEMİŞ HIZDA TAHVİL ALIYOR

Koronavirüs etkilerini sınırlamak için tahvil alımlarını artıracığını açıklayan TCMB'nin geçen hafta başından beri alımları nominal 16.7 milyar TL, piyasa değeri olarak 22.7 milyar TL 'ye ulaştı.

Piyasa değeri açısından 22.7 milyar TL'ye ulaşan bu alımın 15.6 milyar TL'sini İşsizlik Sigortası Fonu'ndaki Hazine tahvilleri kaynaklı Piyasa Yapıcı bankalar aracılığıyla yapılan alımlar oluşturdu.

İşsizlik Fonu'nda Şubat sonu itibarıyla büyük bölümü Hazine tahvillerinde 131.6 milyar TL bulunuyor. TCMB'nin bu alımlarda şu an belirlediği bir üst limit bulunmuyor. TCMB PY'lere belirlediği günlerde limit sağlıyor. Bugüne kadar geçen hafta Cuma günü ve dün olmak üzere 2 kez bu limit sağlandı.

TCMB 2019 sonundaki tahvil portföyünü 19 milyar TL'den bilançosunun %5'ine yani yaklaşık 32-33 milyar TL'ye çıkaracaktı. Ancak koronavirüs sonrası alımların önden yüklemeli gerçekleştireceğini açıklayan banka, %5 limitini yükseltebileceğini ve işsizlik fonu kaynaklı tahvil alımlarının limitlere dahil edilmeyeceğini belirtti. (Full Story)

TCMB'nin internet sitesinde yer alan verilere göre, APİ portföyündeki Hazine tahvilleri 2019 sonundaki 19 milyar TL'den 7 Nisan'da 43.1 milyar TL'ye yükseldi.

Bankacılar artan Hazine borçlanmasının ve İşsizlik Sigortası Fonu'nun istihdam destekleriyle tahvil satışlarının ikincil piyasa faizlerinde ciddi baskı yaratmasını bekliyordu. Ancak TCMB'nin tahvil alımlarını hızlandırarak artırma yoluna gitmesi artık bu baskıyı azaltacak en büyük etken konumunda.

Tahvil bono piyasasında ise getirilerde yukarı yön TCMB desteğine rağmen sürüyor. Yıl başında tek haneye yaklaşan gösterge 10 yıllık tahvilde bileşik getiri dün son işlemde %14.21 bileşik seviyesindeydi.

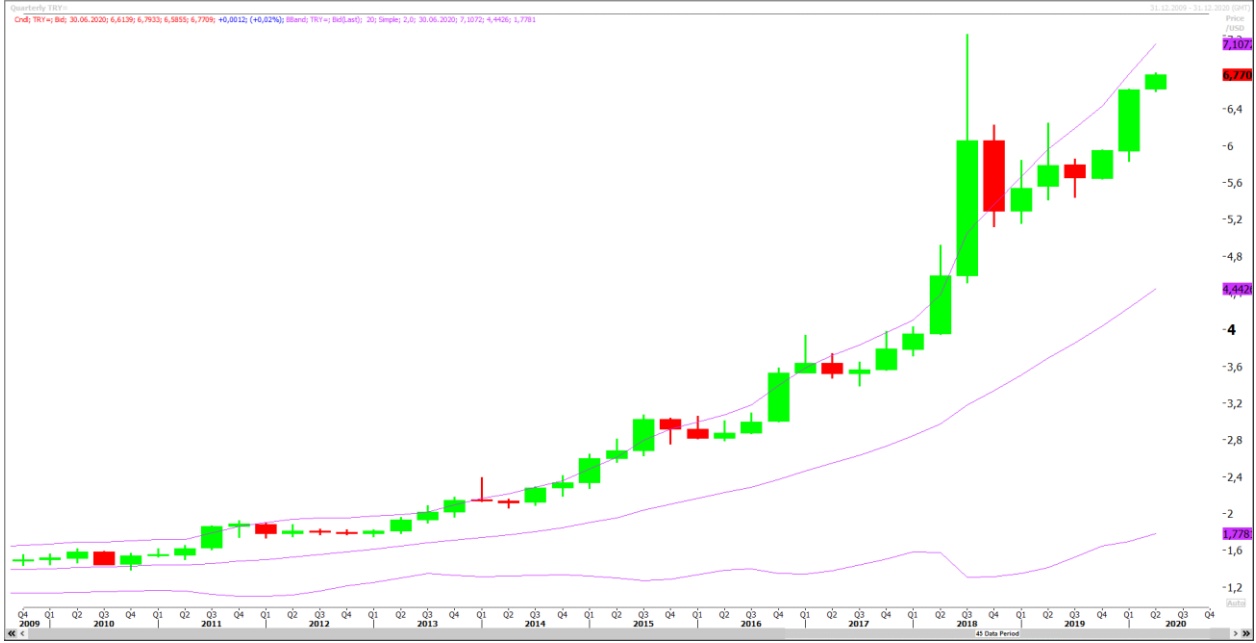
Koronavirüs kaynaklı satış baskısı borsa, CDS, tahvil getirileri dahil tüm TL cinsi yatırım araçlarında hissediliyor. BIST-100 .XU100 endeksinde sene başından bu yana görülen kayıp %20 civarında. BIST-100 endeksinde dün ise %0.9 artış yaşanırken bankacılık endeksi %0.7 arttı.

Türkiye'nin beş yıllık kredi iflas takası (CDS) primi ise 650 baz puanı aşarak 2008 finansal krizden bu yana en yüksek seviyeye yükselmiş durumda. CDS'ler yılbaşında 20 ayın en iyi risk iştahına işaret eden 240 puanda bulunuyordu.

PARİTELER

➤ USD/TRY

Kurda kabaca 6.79 seviyesi birkaç gündür ciddi bir bariyer görevi görmekte. Buranın aşılabilmesi halinde ilk olarak 6.84, sonrasında 6.89 seviyeleri hedef haline gelebilir. Kurda görülebilecek geri çekilmelerde ise 6.73-6.71 bölgesi önem arz edecek. Zira, 6.71'in altına kalıcılıkla inilmesi halinde yeniden 6.61-6.59 bölgesine doğru TL lehine işlemler ön plana çıkabilir.



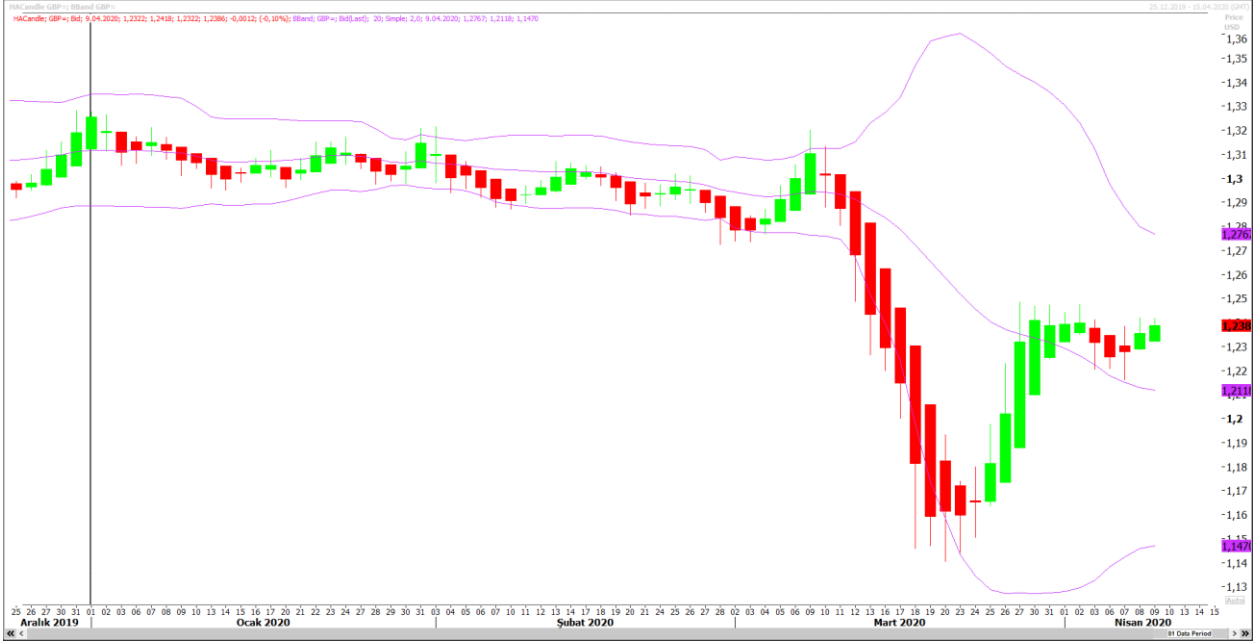
➤ EUR/USD

Paritede 1.0850 üzerinde kalıcılık sağlanması halinde ilk etapta 1.0970 denemesi görebiliriz. Buranın aşılması halinde ise; 1.1040 bölgesi yeni hedef haline gelebilir. 1.0850 altında geri çekilmelerde izleyeceğimiz ilk önemli destekler 1.0830 ve 1.0785'de olup, özellikle 1.0785'in kırılması halinde ise parite yeni bir satış baskısı ile karşı karşıya kalabilir.



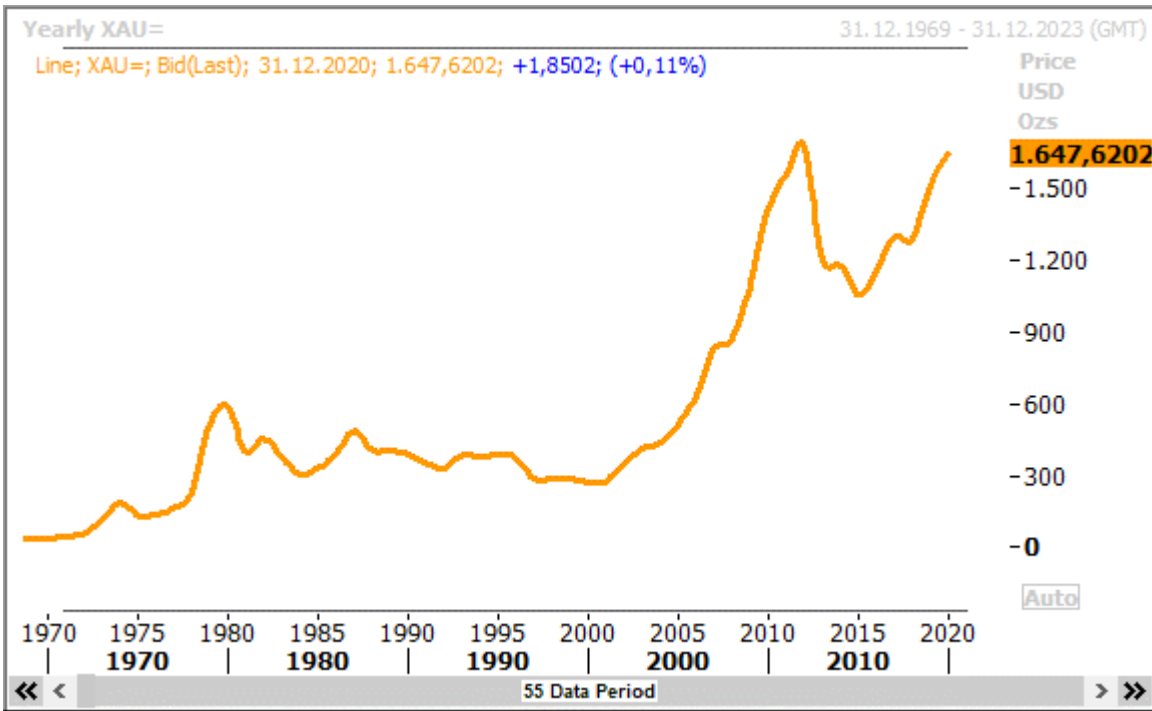
➤ **GBP/USD**

Paritede, yukarı yönlü ataklarda 1.2425 ve 1.2470 dirençleri ilk etapta önem arz edecek. Özellikle 1.2470'in geçilmesi halinde; ilk etapta 1.2625 seviyesine doğru alıcılık işlemler ağırlık kazanabilir. Öte taraftan, geri çekilmelerde takip edeceğimiz 1.2350 destek seviyesinin kırılması haline ise bu taraftaki yeni hedef; 1.2290-1.2275 bölgesi olabilir.



➤ **ALTIN**

Bu hafta karmaşık görünüm izleyen Değerli Metal'de, 1643 seviyesinin altında kalıcılıklarda; 1630 ve 1618 destek noktaları ilk etapta takip edilebilir. 1618 altına inilmesi halinde ise; 1608 ve 1597 gibi seviyeleri takibe alabiliriz. 1652 direnç bölgesinin geçilmesi halinde ise; 1657 ve 1663 direnç noktaları da izlemeye alınabilir. Bu tarafta da 1663 üzeri kalıcılıkta; 1669-1672 bariyeri yeniden hedeflenebilir.



➤ PETROL

Birkaç gündür kabaca 35.00-31.60 arasında işlemlerin sıkıştığı emtiada, bugünkü OPEC+ toplantısı öncesinde veya toplantı sonrasında oluşabilecek volatil hareketlerde bu iki bölgeden birisinin kırılmasına odaklanmış olacağız. 35.00 seviyesinin kırılması halinde; 37.20 ve 38.50_seviyeleri ilk hedef direnç noktaları olabileceği gibi, 31.00 Dolar altına kalıcılıkla inilmesi halinde de 29.40 ve 28.40 denemelerini ilk etapta görebiliriz.



PIYASA VERİLERİ:

TR: SAATİ	PARA BİRİMİ	ÜLKE AÇIKLAMALARI	BEKLENTİ	ÖNCEKİ
09:00	GBP	GAYRİ SAFİ YURT İÇİ HASILA	%1,1	%0,6
09:00	EUR	ALMANYA TİCARET DENGESİ	17,5 B	18,5 B
15:30	USD	İŞSİZLİK HAKLARINDAN YARARLANMA BAŞVURULARI	5,250 K	6,648 K
15:30	USD	ÜRETİCİ FİYAT ENDEKSİ (ÜFE) (AYLIK)(MART)	-0,4%	-0,6 %

Kaynak : Reuters, Bloomberg

Disclaimer

All rights reserved. This material issued by Limasol Turkish Cooperative Bank Ltd. is for information purposes only.No part of this material may be reproduced in any manner without the written consent of Limasol Turkish Cooperative Bank Ltd . Under no circumstances should it be used or considered as an offer to sell or solicitation to buy the securities or other instruments mentioned in it. Although Limassol Turkish Cooperative Bank Ltd. uses its best endeavors to update the material presented, it does not undertake that all information is accurate or complete, nor should it be relied upon as such. The products mentioned here are not be suitable for all investors; their value may fluctuate and/or be adversely affected by exchange rates, interest rates or other factors. Limassol Turkish Cooperative Bank Ltd. assumes no responsibility whatsoever in respect of or arising out of or in connection with the content of this material to third parties. If any third party chooses to use the content of this material as references he/she accepts and approves to do so entirely at his/her own risk Disclaimer

Yasal Uyarı

Bütün hakları saklıdır. İşbu materyal Limasol Türk Kooperatif Bankası Ltd . tarafından hazırlanmıştır ve sadece bilgi içindir. Materyalin hiçbir bölümü Limasol Türk Kooperatif Bank Ltd.'nin yazılı muvafakati olmadan herhangi bir şekilde çoğaltılamaz. İşbu materyal hiçbir durumda içeriğinde geçen kıymetli evrak ya da diğer araçların satış teklifi veya satın alma talebi olarak addedilemez. Belirtilen görüşler önceden bildirilmeksizin değiştirilebilir. Limasol Türk Kooperatif Bankası Ltd., sunulan materyali mümkün olduğunca güncellemeye çalışmış olsa dahi, bütün bilginin doğru ve tam olduğunu taahhüt etmemekte ve güvenilir olduğunu iddia etmemektedir. İşbu materyalde belirtilen ürünler bütün yatırımcılar için uygun olmayabilir; değerleri değişken olabilir ve/veya döviz kurundan, faiz oranından ya da diğer faktörlerden negatif olarak etkilenebilir. Limasol Türk Kooperatif Bankası ., işbu materyalin içeriği ile ilgili, materyalin içeriğinden kaynaklanan ya da içerikle bağlantılı olarak üçüncü şahıslara karşı hiçbir sorumluluk kabul etmez. Üçüncü kişi işbu materyalin içeriğinde yer alan materyali referans olarak almayı tercih ederse bunun tamamen kendi riski olduğunu kabul eder.

**Limasol Türk Kooperatif Bankası Ltd.
Hazine ve Fon Yönetimi Müdürlüğü,**

- Dilek Kemancıoğlu (Müdür)** ☎TEL: 2274671
- Sinem Kortan (Müdür Yardımcısı)** ☎TEL: 2275153
- Talay Ayhun (Kıdemli Şef Yardımcısı)** ☎TEL: 2275153
- Melih Bulak (Kıdemli Şef Yardımcısı)** ☎TEL: 2280333 (Dahili-206)
- Emete Özsaltık (Kıdemli Şef Yardımcısı)** ☎TEL: 2280333 (Dahili-207)
- Emine Gülakdeniz (Şef Yardımcısı)** ☎TEL: 2280333 (Dahili-205)