



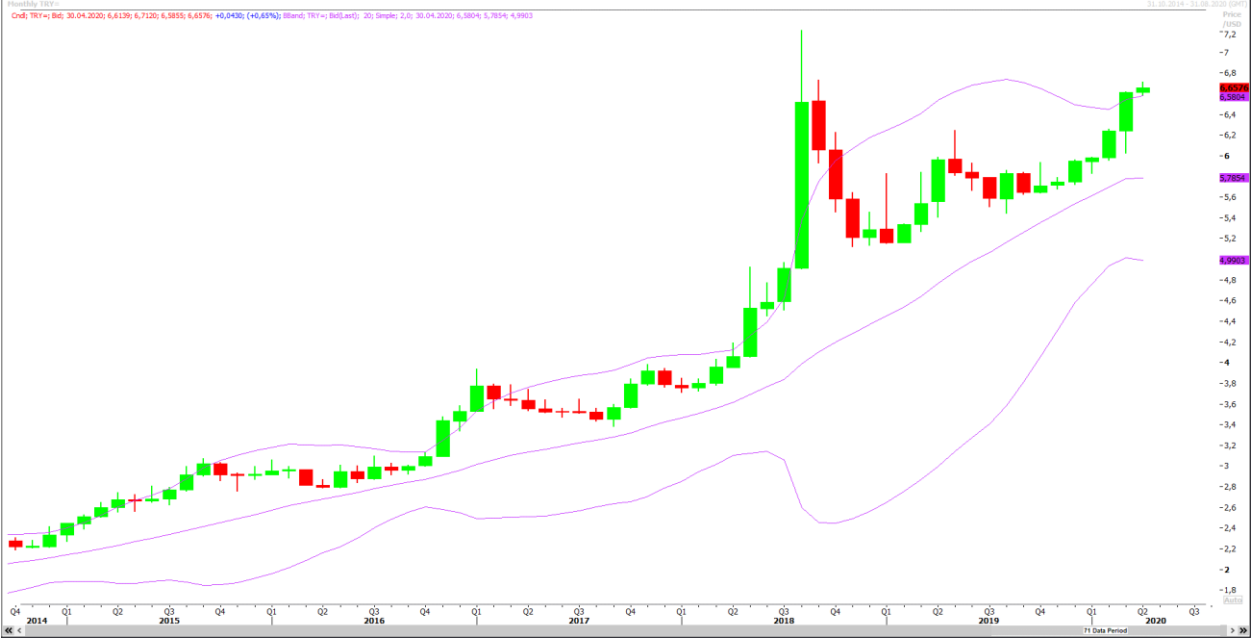
ÖNEMLİ BAŞLIKLAR

Hafta başından itibaren özellikle ABD’de artan Coronavirüs vaka ve ölüm sayıları; Salı akşamı Beyaz Saray’da değerlendirmelerde bulunan Başkan Donald Trump’ın en iyi senaryoda 100 Bin ile 240 Bin arasında Amerikalı’nın öleceğini beklediklerine yönelik açıklamaları ile birleşince yeniden fonlama kaygıları ön plana çıkmıştı. Keza, İtalya’da azalmaya başlayan vaka ve ölüm artış hızlarına karşın İspanya gibi bazı Avrupa ülkelerinde görülen hızlı artışlar da Coronavirüs Pandemisi’nin bir süre daha süreceğine işaret ederken, yine Avrupa ekonomisinde görülen ciddi bozulmalarda Dolar lehine fiyatlamaları beraberinde getirdi. Dün de sabah saatlerinden itibaren benzer şekilde fiyatlamalar ön plana çıkarken, Avrupa Komisyonu Başkanı Ursula Von der Leyen’in: İkinci Dünya Savaşı’ndan sonra ABD tarafından devreye sokulan Marshall Planı’na benzer yardıma ihtiyaç duyulduğuna dair söylemleri, Avrupa Merkez Bankası’nın Kasım veya Aralık’ta açıklaması beklenen yeni para politikası stratejisini 6 aylığına uzattığına dair haberler ve uluslararası kredi derecelendirme kuruluşu Fitch’in küresel çapta derin bir resesyon beklediğine dair açıklamaları da dikkat çekti. Geçtiğimiz hafta 3 Milyon 283 Bin kişi ile bir rekor kıran ve bu haftaki verisi için de yeni bir rekor beklentisi olan ABD Haftalık İşsizlik Maaşı Başvuruları da 6 Milyon 648 Bin ile rekor kırarken, ABD’nin Dış Ticaret Dengesi’nin de 39 Milyar 900 Milyon ile 2016 Eylül ayından bu yana en düşük açığına ve New York Bölgesi İş Dünyası Aktivitesi’nin de tarihin en düşük seviyelerine gelerek daralma sinyalleri gösterdiği de görüldü. ABD Başkanı Donald Trump’ın; Rusya ve Suudi Arabistan’ın düşük petrol fiyatları için bir orta yol bulacağına dair söylemleri ve Beyaz Saray’da Cuma günü ABD’nin önde giden enerji şirketlerinin CEO’ları ile bir toplantı yapacağına dair gelen haber akışları ile yukarı yönlü ataklar gösteren borsalar, ABD’den gelen bu kötü verilerin etkisiyle geçici de olsa tekrar satış yedi. Bugün de ABD’de açıklanacak olan; Tarım Dışı İstihdam, Ortalama Saatlik Kazançlar ve İşsizlik Oranı dataları bu bağlamda yine kritik olacak. Keza, Çin’de açıklanan Hizmet PMI’ı sonrasında; Avrupa ve ABD’den gelecek olan Hizmet ve Bileşik PMI dataları da oynaklıklara neden olabilir. Coronavirüs Pandemisi’ne dair gelişmelerin de izleneceği günde, İç tarafta da; TÜİK tarafından açıklanacak olan enflasyon dataları ile volatil işlemler görebiliriz.

PARİTELER

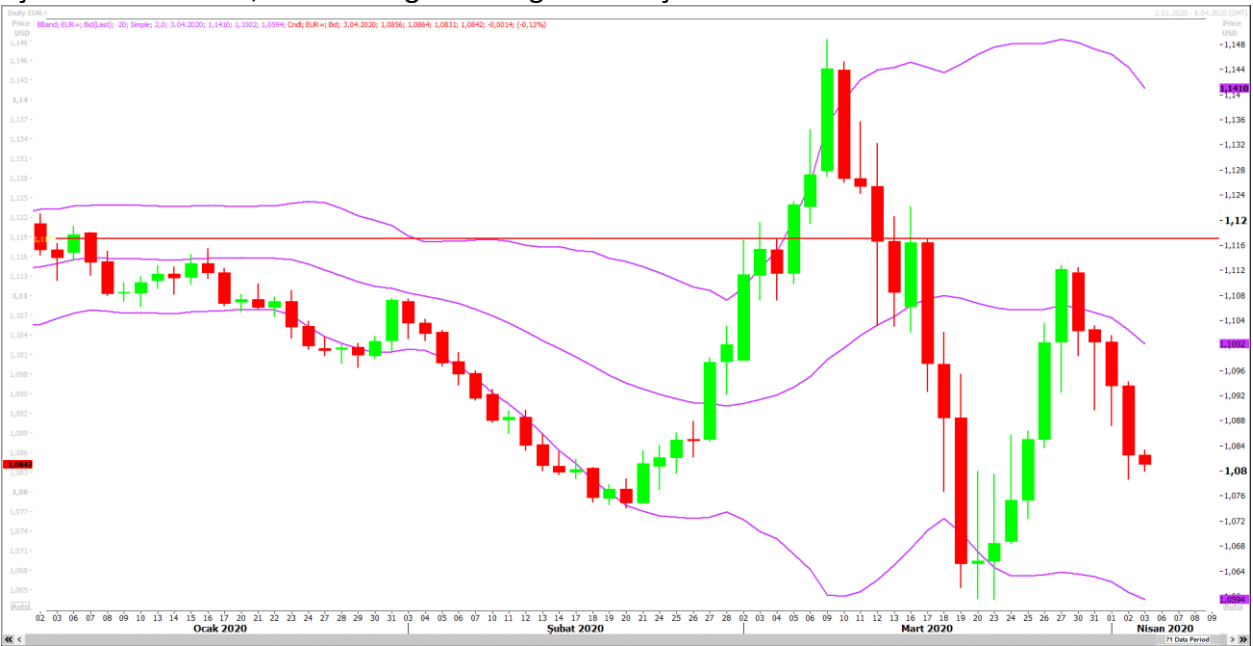
USD/TRY

6.71 'de karşılaştığı dirençle geri çekilme gösteren kurda, bugün de oluşabilecek TL lehine işlemlerde teknik olarak takip ettiğimiz ilk destek noktalarımız; 6.5940, 6.5630 ve 6.5380 'de bulunmakta. Yeniden görülebilecek yukarı yönlü ataklarda ise; 6.6565, 6.5840 ve 6.7100 direnç seviyeleri yine takibimizde olacak. Özellikle de 6.7100'in geçilmesi halinde kurdaki alıcılı işlemler ivme kazanabilir



EUR/USD

Son 4 günde yeniden ortaya çıkan satış baskısı sonrasında 1.0875 seviyesinin de altına gerileyen paritede, satıcılı işlemlerin devamı ile 1.0830 'un altında kalıcılık sağlanması halinde; 1.0785 bölgesi yeni hedef haline gelebilir. Paritede, görülebilecek tepki alımlarıyla 1.0875-1.0910 bariyerinin aşılması halinde ise; 1.0960 bölgesine doğru alıcılı işlemlerin devamı söz konusu olabilir.



➤ **PETROL**

Kremlin ve Donald Trump'ın açıklamaları ile Suudi Arabistan 'ın OPEC+'ı acil toplantıya çağırması ile oynaklıklar gördüğümüz emtiada; yukarı yönlü hareketlerde 31.20 bölgesi üzerinde kalıcılık arayacağız. Şayet bunun gerçekleşmesi halinde; 35.30-35.75 bölgesi tekrardan hedef haline gelebilir. Emtiadaki geri çekilmelerde ise 28.40 ilk kritik bölge olup, buranın altına kalıcılıkla inilmesi halinde ise; 26.20-25.90 destek bariyerine doğru geri çekilmeler söz konusu olabilir.



PIYASA VERİLERİ:

TR: SAATİ	PARA BİRİMİ	ÜLKE AÇIKLAMALARI	BEKLENTİ	ÖNCEKİ
10:00	TL	TÜKETİCİ FİYAT ENDEKSİ (TÜFE) (AYLIK)	% 0,55	%0,35
10:00	TL	TÜKETİCİ FİYAT ENDEKSİ (YILLIK)	%11,85	%12,37
11:30	PMİ	HİZMET SATIN ALMA MÜDÜRLERİ ENDEKSİ	34,8	53,2
15:30	USD	TARIM DIŞI İSDHTAM	-100K	273K
15:30	USD	İŞSİZLİK ORANI	%3,8	%3,5

Kaynak : Reuters, Bloomberg

Disclaimer

All rights reserved. This material issued by Limasol Turkish Cooperative Bank Ltd. is for information purposes only.No part of this material may be reproduced in any manner without the written consent of Limasol Turkish Cooperative Bank Ltd . Under no circumstances should it be used or considered as an offer to sell or solicitation to buy the securities or other instruments mentioned in it. Although Limassol Turkish Cooperative Bank Ltd. uses its best endeavors to update the material presented, it does not undertake that all information is accurate or complete, nor should it be relied upon as such. The products mentioned here are not suitable for all investors; their value may fluctuate and/or be adversely affected by exchange rates, interest rates or other factors. Limassol Turkish Cooperative Bank Ltd. assumes no responsibility whatsoever in respect of or arising out of or in connection with the content of this

material to third parties. If any third party chooses to use the content of this material as references he/she accepts and approves to do so entirely at his/her own risk Disclaimer

Yasal Uyarı

Bütün hakları saklıdır. İşbu materyal Limasol Türk Kooperatif Bankası Ltd. tarafından hazırlanmıştır ve sadece bilgi içindir. Materyalin hiçbir bölümü Limasol Türk Kooperatif Bank Ltd.'nin yazılı muvafakati olmadan herhangi bir şekilde çoğaltılamaz. İşbu materyal hiçbir durumda içeriğinde geçen kıymetli evrak ya da diğer araçların satış teklifi veya satın alma talebi olarak addedilemez. Belirtilen görüşler önceden bildirilmeksizin değiştirilebilir. Limasol Türk Kooperatif Bankası Ltd., sunulan materyali mümkün olduğunca güncellemeye çalışmış olsa dahi, bütün bilginin doğru ve tam olduğunu taahhüt etmemekte ve güvenilir olduğunu iddia etmemektedir. İşbu materyalde belirtilen ürünler bütün yatırımcılar için uygun olmayabilir; değerleri değişken olabilir ve/veya döviz kurundan, faiz oranından ya da diğer faktörlerden negatif olarak etkilenebilir. Limasol Türk Kooperatif Bankası ., işbu materyalin içeriği ile ilgili, materyalin içeriğinden kaynaklanan ya da içerikle bağlantılı olarak üçüncü şahıslara karşı hiçbir sorumluluk kabul etmez. Üçüncü kişi işbu materyalin içeriğinde yer alan materyali referans olarak almayı tercih ederse bunun tamamen kendi riski olduğunu kabul eder.

Limasol Türk Kooperatif Bankası Ltd. Hazine ve Fon Yönetimi Müdürlüğü,

- Dilek Kemancıoğlu (Müdür)** ☎️TEL: 2274671
- Sinem Kortan (Müdür Yardımcısı)** ☎️TEL: 2275153
- Talay Ayhun (Kıdemli Şef Yardımcısı)** ☎️TEL: 2275153
- Melih Bulak (Kıdemli Şef Yardımcısı)** ☎️TEL: 2280333 (Dahili-206)
- Emete Özsaltık (Kıdemli Şef Yardımcısı)** ☎️TEL: 2280333 (Dahili-207)
- Emine Gülakdeniz (Şef Yardımcısı)** ☎️TEL: 2280333 (Dahili-205)