



## **ÖNEMLİ BAŞLIKLAR**

*Koronavirüsün dünya genelinde insanları daha az temasla yaşamaya yönlendirmesi ve aynı yöndeki sınırlamaların ekonomik yansımalarına ilişkin endişeler TL cinsi yatırım araçlarında ve küresel piyasalarda sert satış baskıları yaşanıyor.*

*Dolar/TL bu hafta Eylül 2018'den beri ilk kez 6.60'ın üzerini test ettikten sonra merkez bankaları ve hükümetlerin açıkladığı önlemlerle 6.38'e kadar geriledi. Bu düşüş global piyasalarda da olduğu gibi geçici bir iyimserlik getirebildi.*

*Dalgalı bir seyir izleyen dolar/TL bu sabah 6.4000/6.4100 seviyesinde işlem görüyor. Aynı saatte sepet bazında TL 6.7405/6.7534, euro/TL 7.0813/7.0975, gbp/TL ise 7.8340/7.8475 seviyesindeydi.*

*Koronavirüs salgınına sınırlamak için alınan önlemlerin ABD'de ekonomiyi durma noktasına getirmesi ve toplu işten çıkarmalara yol açması nedeniyle ABD'de işsizlik maaşı başvuruları, geçen hafta 3.28 milyona yükselerek rekor kırdı. Daha önce 1982 yılında 695,000 kişi ile rekor kıran işsizlik maaş başvuruları önceki hafta 282,000 kişi olmuştu.*

*ABD'de dün açıklanan veri sonrası kurda dalgalanma olsa da genel olarak küresel politika yapıcılarının koronavirüsle mücadelede daha fazla destek önlemi açıklayacağı umutlarıyla piyasalarda değer kazanları görüldü.*

*ABD Merkez Bankası'nın (Fed) sınırsız tahvil alımına giden kapsamlı önlemleri başta olmak üzere merkez bankaların ve hükümetlerin ekonomik etkileri sınırlamak adına attıkları adımlar ise bu satış baskını yavaşlatan en büyük etken konumunda. Fed emsali görülmemiş bir adım da atarak kurumsal krediler için doğrudan destek verecek.*

*BIST-100 endeksinde sene başından bu yana görülen değer kaybı geçen hafta kapanışa göre %25'i buldu. Aynı dönemde bankacılık endeksindeki kayıp ise %29 oldu. Küresel borsalardaki değer kazançlarına paralel Salı günü BIST-100 endeksi %6, bankacılık %7.9 yükseldi. Dün ise BIST-100 endeksi'nde yükseliş %2.8, bankacılıkta %3.6 oldu.*

*Virüsün Türkiye'de de yayılımı devam ederken sosyal ve ekonomik hayat da her geçen gün daha da etkileniyor. Eğitime verilen ara 30 Nisan'a kadar uzatılırken Türkiye'de vaka sayısı dün gece itibarıyla 3,629'a ulaştı, 75 kişi de hayatını kaybetti.*

*Reuters'ta bu hafta yayımlanan bir analizde de dikkat çekildiği üzere koronavirüsün etkileri global ölçekte ülkelerin ekonomilerini altüst ederken, Türkiye'de de büyümeye ciddi etkiler bekleniyor.*

*İhracat ve turizm kaynaklı olumsuz etkilerin beklendiği ekonomide, birçok şirket üretimi sınırlıyor ya da ara veriyor. Hizmet sektöründe bir çok işyeri tamamen kapanmış durumda.Özellikle büyümenin olası bir sokağa çıkma yasağı da hesaba katıldığında ikinci çeyrekte daha da etkilerin belirginleşmesi bekleniyor.*

*İçişleri Bakanı Süleyman Soylu dün "Hayat %80 seviyesinde durdu; 211,645 iş yeri şu anda kapalı" dedi. Sokağa çıkma yasağı sorusuna Soylu "Tam sosyal izolasyon her zaman gündemimizde" yanıtını verdi. Soylu bugünkü tedbirlerle salgının önüne geçilememesi tedbirleri artıracaklarını söyledi.*

*Sosyal sınırlarımaların yanında ekonomik etkileri azaltacak önlemler de hayata geçiriliyor. Bankacılık Düzenleme ve Denetleme Kurumu (BDDK), bankaların likidite karşılama oranlarını ve kalkınma ve yatırım bankalarının teminatsız borçların muhasebeleştirilmesini belirleyen düzenlemeyi gevşetti.*

*Merkez Bankası Başkanı Murat Uysal ise dün koronavirüs salgınının Mart sonu itibarıyla iktisadi faaliyeti etkilediğini ve finansal piyasaların ve aktarım mekanizmasının etkin çalışması için tüm araçların "güçlü şekilde" kullanılacağını söyledi. TCMB'nin 100 baz puanlık faiz indiriminin de aralarında yer aldığı son 1 haftaki adımları sonucunda dün açıkladığı verilere göre brüt rezervleri 1 haftada 104 milyar dolardan 93.5 milyar dolara geriledi. Bu düşüşün 5 milyar dolarlık kısmı TCMB'nin ZK aracılığıyla döviz likiditesi serbest bırakmasından geldi.*

*Bugün ise iç piyasada TÜİK Mart ayı ekonomik güven endeksi verisi takip edilecek, dış piyasalarda ise öncü enflasyon göstergeleri izlenecek.*

*TL yılbaşından beri bakıldığında; ruble, peso, real ve rand ise kıyaslandığında daha iyi bir performans gösteriyor. Bankacılar bu gelişmede kamunun artan döviz arzı ve petrol fiyatlarındaki sert düşüşün belirleyici olduğunu belirtiyorlar. Tahvil bono piyasasında ise getirilerde yukarı yön sürüyor. Yıl başında tek haneye yaklaşan gösterge 10 yıllık tahvilde bileşik getiri son işlemde önceki gün %13.22 seviyesindeydi.*

*Türkiye'nin beş yıllık kredi iflas takası (CDS) primi ise Cuma günü 580 seviyesini aştıktan sonra bugün 420/440 puan civarında bulunuyor. CDS'ler yılbaşında 20 ayın en iyi risk iştahına işaret eden 240 puanda bulunuyordu.*

*Asya borsaları haftalık ABD işsizlik maaşı başvuruları verisinin 3.28 milyona yükselerek rekor kırmasının ardından politika yapıcıların koronavirüsle mücadelede daha fazla destek önlemleri açıklayacağı umutlarıyla yükseldi.*

*Japonya dışındaki Asya-Pasifik borsalarını izleyen MSCI endeksi %1.2 yükseldi. Japonya'nın Nikkei endeksi %1.44 yükselirken, Avustralya borsaları kazanımlarını geri vererek %1.09 düştü.*

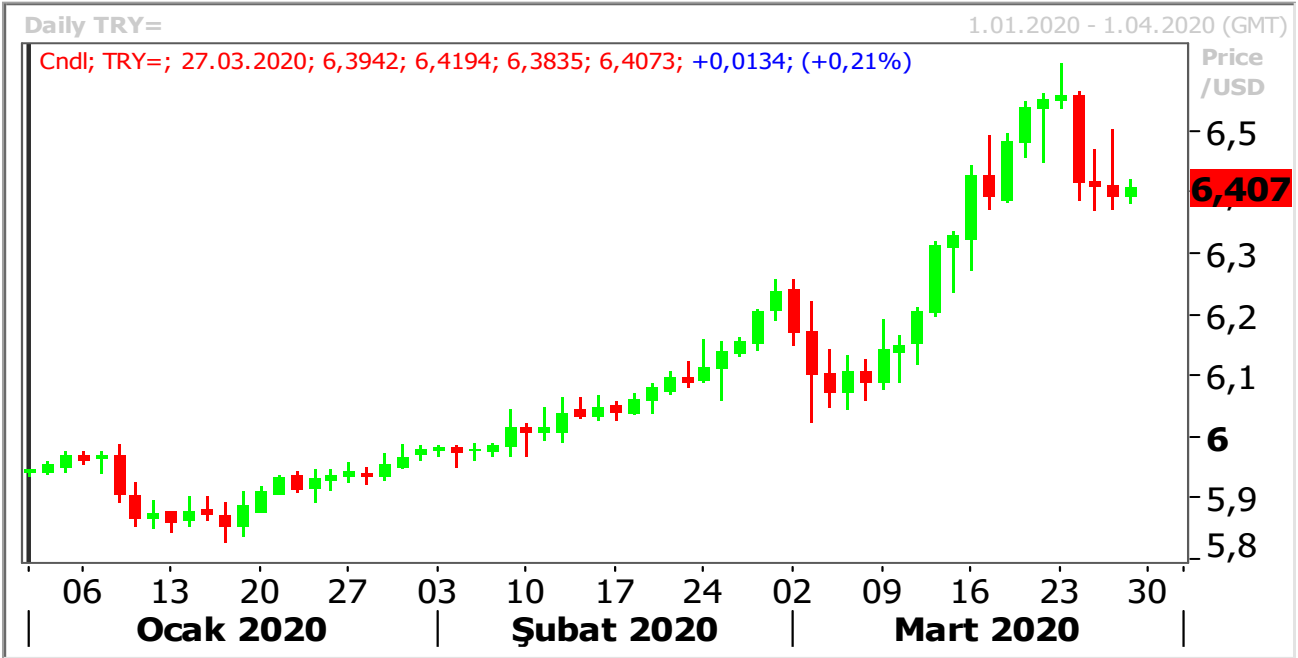
*ABD Temsilciler Meclisi'nin 2 trilyon dolarlık koronavirüs destek paketini bugün ilerleyen saatlerde onaylaması bekleniyor.*

*ABD Merkez Bankası (Fed) faizleri sıfıra indirmiş ve daha gevşek bir para politikasına geçmişti. Fed emsali görülmemiş bir adım atarak kurumsal krediler için doğrudan destek verecek. ABD'de koronavirüs vaka sayısı Çin ve İtalya'yı geçerek 82,000'in üstüne çıktı.*

## PARİTELER

### USD/TRY

Küresel tarafta yaşanan toparlanma hareketini arkasına alan TL varlıkları hafta boyunca pozitif seyretti ve 6.35 desteğine yaklaştı. Bu seviyenin geçilmesi halinde 6.32-6.30 destek bandını oldukça önemli görmekteyiz. Zira bu bant kırılırsa satışlar derinleşebilir ve 6.20 noktası hedef olarak alınabilir. Yukarı yönlü hareketler içinse 6.42-6.45 bandı oldukça kritik olup geçilmesiyle birlikte 6.50 direnci ilk etapta hedef haline gelebilir. 6.50 üzeri kalıcı hareketlerde ise tekrardan 6.60 direnci test edilebilir.



### EUR/USD

Hafta boyunca toparlanma eğiliminde olan parite 1.1000 direncinin üzerine çıktı. Bu seviye üzerinde kalıcılıklarda 1.1120 ve 1.1240 ana dirençleri hedef olarak alınabilir. 1.1000 altına inmesi durumunda ise 1.0800 desteğini takip edeceğiz. Zira buranın kırılması ile birlikte tekrardan 1.0600'lara doğru geri çekilmeler görülebilir. 1.0800 öncesi gün içi satış yönlü işlemlerde ise 1.0985, 1.0940, 1.0900 ve 1.10850 ara desteklerini izleyebiliriz.



## GBP/USD

Haftaya 1.1445 seviyelerinde başlayan parite küresel bazda yaşanan toparlanma ile birlikte haftanın son gününe 1.2200 üzerinde bir fiyatlama hakim. Bu seviye üzeri kalıcılıklarda 1.2295, 1.2330, 1.2375 ve 1.2450 dirençlerini takip edebiliriz. 1.2200 altına sarkması durumunda ise 1.2165, 1.2100, 1.2070, 1.2020 ve 1.1950 desteklerini izleyebiliriz.



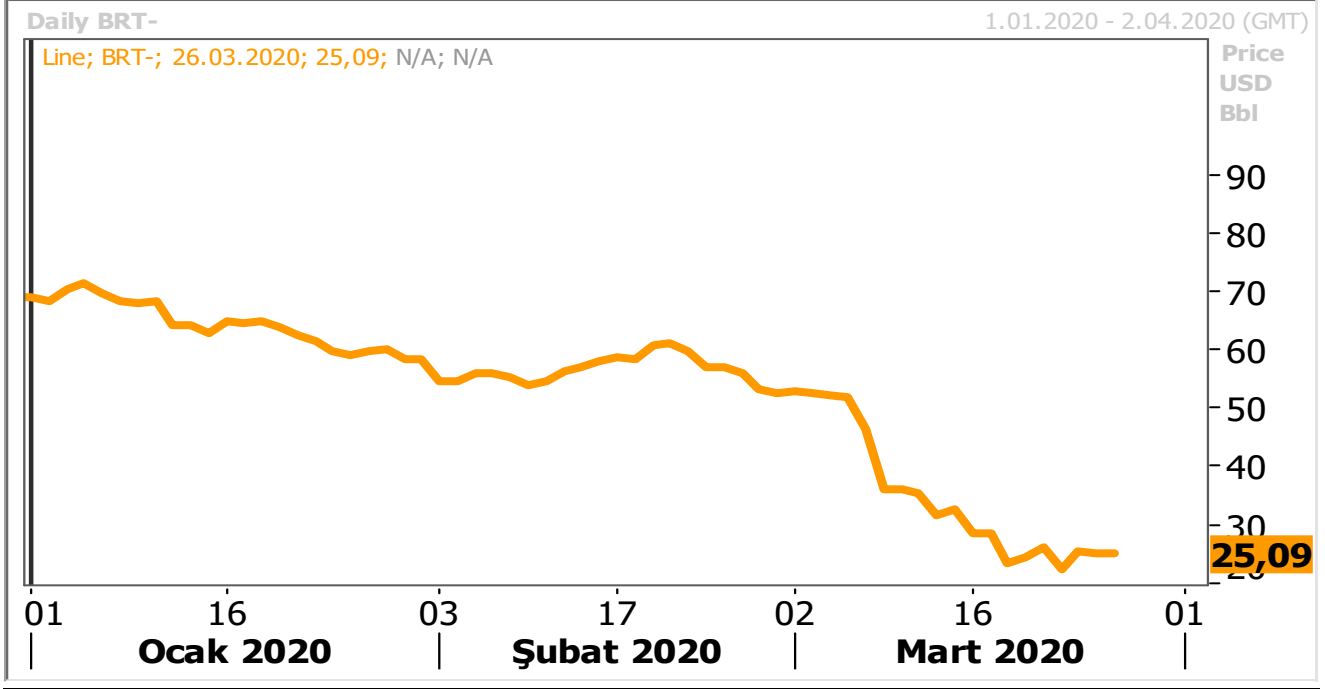
## ALTIN

Altın fiyatları hafif gerilese de rekor kıran Aralık 2008'den bu yana en iyi haftasını görmeye hazırlanıyor. Altının spot piyasadaki ons fiyatı XAU= %0.4 gerileyerek 1,622.65 dolara düştü. Gram altın fiyatı 334 TL den işlem görmekte.



## ➤ PETROL

Petrol fiyatları ekonominin koronavirüs salgınından olumsuz etkilenmesi engellemek için dünya genelinde destek paketleri ve çeşitli önlemler açıklamasıyla yükseldi. Brent ham petrolünün en yakın vadeli varil fiyatı %0.8 artarak 26.56 dolarda işlem gördü. ABD hafif ham petrolü %1.9 artarak 23.02 dolarda işlem görüyor.



## PIYASA VERİLERİ:

TR: SAATİ	PARA BİRİMİ	ÜLKE AÇIKLAMALARI	BEKLENTİ	ÖNCEKİ
10:00	TRY	Türkiye Ekonomi Güven Endeksi	-	97,5
10:45	EUR	Fransa Tüketici Güven Endeksi	92,00	104,0
15:30	USD	ABD Kişisel Harcamalar Şubat	-	-
17:00	USD	Michigan Tüketici Güven Endeksi	85,30	85,30

Kaynak : Reuters, Bloomberg

### Disclaimer

All rights reserved. This material issued by Limasol Turkish Cooperative Bank Ltd. is for information purposes only.No part of this material may be reproduced in any manner without the written consent of Limasol Turkish Cooperative Bank Ltd . Under no circumstances should it be used or considered as an offer to sell or asolicitation to buy the securities or other instruments mentioned in it. Although Limassol Turkish Cooperative Bank Ltd. uses its best endeavors to update the material presented, it does not undertake that allinformation is accurate or complete, nor should it be relied upon as such. The products mentioned here are not be suitable for all investors; their value may fluctuate and/or be adversely affected by exchange rates, interest rates or other factors. Limassol Turkish Cooperative Bank Ltd. assumes no responsibility whatsoever in respect of or arising out or in connection with the content of this material to third parties. If any third party chooses to use the content of this material as references he/she accepts and approves to do soentirely at his/her own risk Disclaimer

**Yasal Uyarı**

Bütün hakları saklıdır. İşbu materyal Limasol Türk Kooperatif Bankası Ltd . tarafından hazırlanmıştır ve sadece bilgi içindir. Materyalin hiçbir bölümü Limasol Türk Kooperatif Bank Ltd.'nin yazılı muvafakati olmadan herhangi bir şekilde çoğaltılamaz. İşbu materyal hiçbir durumda içeriğinde geçen kıymetli evrak ya da diğer araçların satış teklifi veya satın alma talebi olarak addedilemez. Belirtilen görüşler önceden bildirilmeksizin değiştirilebilir. Limasol Türk Kooperatif Bankası Ltd., sunulan materyali mümkün olduğunca güncellemeye çalışmış olsa dahi, bütün bilginin doğru ve tam olduğunu taahhüt etmemekte ve güvenilir olduğunu iddia etmemektedir. İşbu materyalde belirtilen ürünler bütün yatırımcılar için uygun olmayabilir; değerleri değişken olabilir ve/veya döviz kurundan, faiz oranından ya da diğer faktörlerden negatif olarak etkilenebilir. Limasol Türk Kooperatif Bankası ., işbu materyalin içeriği ile ilgili, materyalin içeriğinden kaynaklanan ya da içerikle bağlantılı olarak üçüncü şahıslara karşı hiçbir sorumluluk kabul etmez. Üçüncü kişi işbu materyalin içeriğinde yer alan materyali referans olarak almayı tercih ederse bunun tamamen kendi riski olduğunu kabul eder.

**Limasol Türk Kooperatif Bankası Ltd.  
Hazine ve Fon Yönetimi Müdürlüğü,**

- Dilek Kemancıoğlu (Müdür)** ☎TEL: 2274671
- Sinem Kortan (Müdür Yardımcısı)** ☎TEL: 2275153
- Talay Ayhun (Kıdemli Şef Yardımcısı)** ☎TEL: 2275153
- Melih Bulak (Kıdemli Şef Yardımcısı)** ☎TEL: 2280333 (Dahili-206)
- Emete Özsaltık (Kıdemli Şef Yardımcısı)** ☎TEL: 2280333 (Dahili-207)
- Emine Gülakdeniz (Şef Yardımcısı)** ☎TEL: 2280333 (Dahili-205)