



## **ÖNEMLİ BAŞLIKLAR**

*Dolar/TL güne Eylül 2018 zirvelerinde 6.55'in hemen üzerinde başlarken, küresel piyasalarda ve TL cinsi yatırım araçlarında satış baskısı ağırlıklı olmak üzere koronavirüs kaynaklı her iki yönlü dalgalanmalar devam ediyor.*

*Yatırımcılar, küresel ekonominin büyük bölümünü tehdit eden virüs salgınının neden olduğu daha önce görülmemiş belirsizlik nedeniyle başta riskli varlıklar olmak üzere her türlü yatırım aracında satış eğilimi sergiliyorlar.*

*Asya borsaları koronavirüs salgınına karşı giderek daha fazla sayıda ülkenin tecrit uygulamasının ardından politika yapıcıların aksi yöndeki çabalarına rağmen dünya ekonomisinin büyük ölçekli resesyona gireceği kaygılarıyla geriledi.*

*Türkiye'de vaka sayısı dün gece itibarıyla 1,236'ya ulaşırken, 30 kişi de hayatını kaybetti. İnsanların daha az temasla yaşama eğilimi ve bu yöndeki öneri, sınırlama ve uygulamalar her geçen gün kuvvetleniyor.*

*Dünya genelinde 200,000'den fazla kişi salgına yakalanırken, 13,000'den fazla insan koronavirüsün yol açtığı COVID-19 hastalığından dolayı hayatını kaybetti.*

*Türkiye'de eğitime ara verilmesiyle başlayan sosyal hayatı etkileyen tedbirler her geçen gün genişliyor. Son olarak salgından en çok etkilenen 65 yaşı üzerindeki ve kronik rahatsızlığı olanların sokağa çıkmalarını yasakladı.*

*Sosyal hayatı etkileyen gelişmeler ekonomik aktiviteyi de etkileyecek boyuta geldi ve etkileri sınırlamak adına birçok önlem de devreye giriyor. Etkileri sınırlamak için geçen hafta 100 milyar TL'lik destek paketi açıkladı. Merkez Bankası da geçtiğimiz hafta 100 baz puan faiz indirimi ile politika faizini %9.75'e çekti.*

*Ancak imalatçı şirketler ise üretim ya azaltıyor ya da durduruyorlar. Türkiye'de ihracatın beşte birini gerçekleştiren otomotiv sektöründe araç üreticisi ana sanayide pek çok fabrika, yurtdışından parça tedariki sorunları veya ana ihracat pazarları olan Avrupa'da ekonominin durma noktasına gelmiş olmasından dolayı askıya alırken, tedarik sanayi de üretim azalttı.*

## KÜRESEL RESESYON ENDİŞELERİ

Morgan Stanley'den bir analist, "COVID-19 salgınının daha da kötüleşmesi küresel ekonomiye ciddi zarar veriyor" uyarısı yaptı ve "Küresel büyümenin küresel finansal krizdeki düşük seviyelere ve ABD büyümesinin 2020'de 74 yılın en düşük seviyesine düşmesini bekliyoruz" dedi.

Dolar küresel hisse senedi piyasalarındaki yeni düşüşler ve kötüleşen koronavirüs krizi nedeniyle likidite sıkışıklığı endişelerinin nakde yönelimi hızlandırmasıyla, başlıca para birimleri karşısında değer kazandı. Dolar sterlin karşısında 1985'ten beri en yüksek seviyesine çıktı. Dolar euro karşısında yaklaşık 3 yılın en yüksek seviyesini gördü.

Dolardaki küresel değer kazancı benzer şekilde gelişmekte olan ülke para birimlerinde de satış baskısı getiriyor.

Mart ayına 6.20 seviyelerinden başlayan 6.03'lü seviyelere kadar gerileyen dolar/TL Eylül 2018'den beri en yüksek seviye olan 6.5780'i test ettikten sonra bu sabah 6.5650/6.5700 seviyesinde işlem görüyor. Aynı saatte sepet bazında TL 6.8100/6.8179, euro/TL 7.0551/7.0660, gbp/TL 7,6861/7.6921 seviyesindeydi.

Benzer şekilde her iki yönlü dalgalı seyreden BIST 100 endeksi Cuma gününü %0.7 kayıpla günü tamamlarken bankacılık endeksi %1.1 düştü.

Bugün Türkiyede TÜİK Mart ayı tüketici güven endeksi, Turizm Bakanlığı Şubat ayı yabancı ziyaretçi sayısı, Hazine'nin 2 yıl vadeli gösterge tahvili yeniden ihracı takip edilecek.

Tahvil bono piyasasında ise getirilerde yukarı yön sürüyor. Yıl başında tek haneye yaklaşan gösterge 10 yıllık tahvilde bileşik getiri dün son işlemde %13.43 seviyesindeydi.

Türkiye'nin beş yıllık kredi iflas takası (CDS) primi ise dün 580 seviyesini aştıktan sonra 500'ün hemen üzerinde işlem görüyor. CDS'ler yılbaşında 20 ayın en iyi risk iştahına işaret eden 240 puanda bulunuyordu.

Asya borsaları koronavirüs salgınına karşı giderek daha fazla sayıda ülkenin tecrit uygulamasının ardından politika yapıcıların aksi yöndeki çabalarına rağmen dünya ekonomisinin büyük ölçekli resesyona gireceği kaygılarıyla geriledi.

S&P 500 endeksinin vadeli kontratları ESc1 açılıştta %5 geriledikten sonra %3.9 ekside bulunuyor. vadeli kontratları %5.9 ve FTSE vadeli kontratları %5.1 geriledi.

Japonya dışındaki Asya-Pasifik borsalarını izleyen MSCI endeksi %4.4 gerilerken, Yeni Zelanda borsası hükümetin mecburi olmayan tüm işletmeleri kapatmasıyla %10 ile tarihin en büyük düşüşünü kaydetti.

Shanghai'de işlem gören lokomotif hisseler %1.9 gerilerken, Japonya'nın Nikkei endeksi Japonya Merkez Bankası'nın sert varlık alımlarına gideceği beklentileriyle %2.2 yükseldi.

## PARİTELER

### ➤ USD/TRY

Piyasalardaki panik ortamı devam ederken kur tarafında da alış yönlü işlemlerin devam ettiğini görmekteyiz. Haftanın ilk gününde 6.50 desteği üzerinde fiyatlayan kur bu seviye üzerinde kaldığı sürece 6.65 noktasını hedef olarak görebiliriz. 6.50 altında inmesi durumunda ise 6.48, 6.45, 6.4360 ve 6.40 seviyeleri test edilebilir. 6.40 altındaki kalıcı hareketlerde ise 6.25 seviyeleri hedef olarak alınabilir.



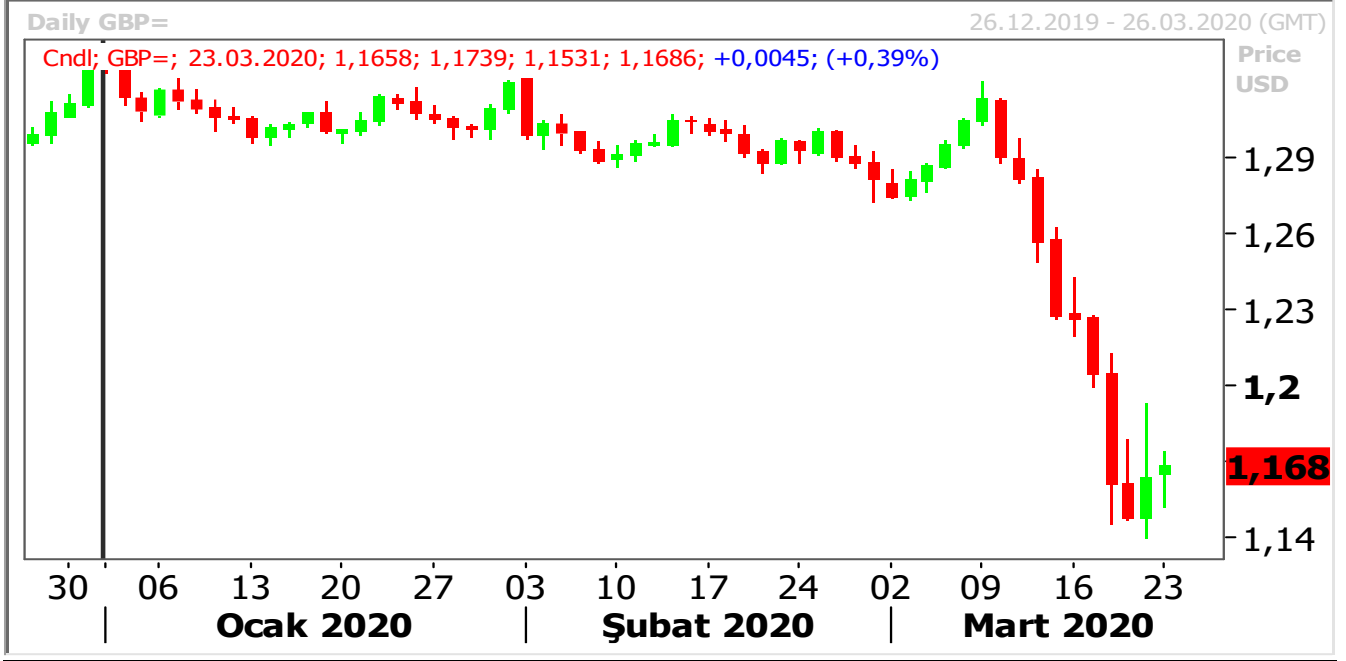
### ➤ EUR/USD

1.0730-1.0700 bandı altında fiyatlamasına devam eden parite bu bant altında kaldığı sürece satış baskısı altında kalmaya devam edebilir ve 1.0580 desteği hedef olarak alınabilir. 1.0700-1.0746'nın üzerine çıkması durumunda ise 1.0840 direncini izleyeceğiz. Zira alış yönlü işlemlerin devam edebilmesi için ilk etapta 1.0840 üzerinde kapanışlar görmemiz gerekebilir.



## GBP/USD

1.1450 seviyesinden aldığı destek ile birlikte parite tarafında toparlanma hareketleri görülse de alıcıların sağlam olmadığını görmekteyiz. Paritede alış yönlü işlemlerin hızlanması için 1.1700 noktası üzerinde kalıcı hareketler görmemiz gerekebilir. Bu durumda 1.20 noktası hedef olarak alınabilir. Aksi durumunda ise satış baskısının devam edebileceğini düşünmekteyiz. Bu durumda ise tekrardan 1.1450 desteğini hedef olarak alabiliriz. Özellikle 1.1450'nin kırılması 1.1250 desteğini hedef haline getirebilir.



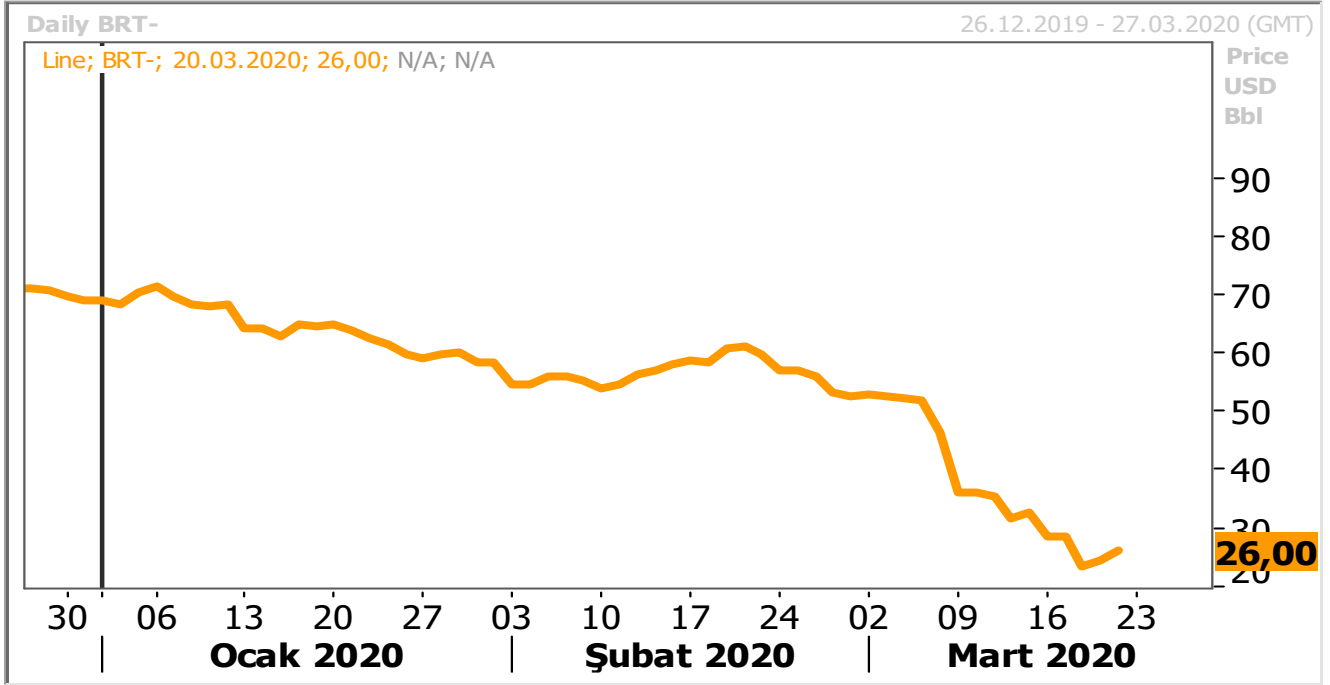
## ALTIN

Altın fiyatları, koronavirüs salgınına karşı giderek daha fazla sayıda ülkenin tecrit uygulamasının küresel merkez bankalarının destek adımlarına gölge düşürmesi sonucunda yatırımcıların nakde yönelmesiyle, geriledi. Altının spot piyasadaki ons fiyatı önceki işlem gününde destek adımlarıyla %3.1 yükseldikten sonra, bugün %0.2 düşüşle 1,494.63 dolara geriledi. Gram altın ise TL.315-seviyesinde bulunuyor.



## ➤ PETROL

Petrol fiyatları, hükümetlerin koronavirüsün yayılmasını sınırlamak için tecrit uygulamalarını artırmasıyla geriledi. Küresel koronavirüs salgını petrol görünümünü düşürdü ve küresel ekonomiyi daralmaya sürüklemeye riski bulunuyor. Brent ham petrolünün en yakın vadeli varil fiyatı LCOc1 %4 düşüşle 25.89 dolara geriledi. ABD hafif ham petrolü CLc1 %0.7 düşüşle 22.48 dolara geriledi.



## PIYASA VERİLERİ:

TR: SAATİ	PARA BİRİMİ	ÜLKE AÇIKLAMALARI	BEKLENTİ	ÖNCEKİ
10:00	TRY	Türkiye Tüketici Güven Endeksi Mart	-	57,3
11:00	TRY	Yabancı Ziyaretçi Sayısı	-	16,1%
15:30	USD	Chicago Ulusal Aktivite Endeksi	-	-0,25
18:00	EUR	Tüketici Güven Endeksi	-13,0	-6,6

Kaynak : Reuters, Bloomberg

### Disclaimer

All rights reserved. This material issued by Limasol Turkish Cooperative Bank Ltd. is for information purposes only.No part of this material may be reproduced in any manner without the written consent of Limasol Turkish Cooperative Bank Ltd . Under no circumstances should it be used or considered as an offer to sell or asolicitation to buy the securities or other instruments mentioned in it. Although Limassol Turkish Cooperative Bank Ltd. uses its best endeavors to update the material presented, it does not undertake that allinformation is accurate or complete, nor should it be relied upon as such. The products mentioned here are not be suitable for all investors; their value may fluctuate and/or be adversely affected by exchange rates, interest rates or other factors. Limassol Turkish Cooperative Bank Ltd. assumes no responsibility whatsoever in respect of or arising out or in connection with the content of this material to third parties. If any third party chooses to use the content of this material as references he/she accepts and approves to do soentirely at his/her own risk Disclaimer

**Yasal Uyarı**

Bütün hakları saklıdır. İşbu materyal Limasol Türk Kooperatif Bankası Ltd . tarafından hazırlanmıştır ve sadece bilgi içindir. Materyalin hiçbir bölümü Limasol Türk Kooperatif Bank Ltd.'nin yazılı muvafakati olmadan herhangi bir şekilde çoğaltılamaz. İşbu materyal hiçbir durumda içeriğinde geçen kıymetli evrak ya da diğer araçların satış teklifi veya satın alma talebi olarak addedilemez. Belirtilen görüşler önceden bildirilmeksizin değiştirilebilir. Limasol Türk Kooperatif Bankası Ltd., sunulan materyali mümkün olduğunca güncellemeye çalışmış olsa dahi, bütün bilginin doğru ve tam olduğunu taahhüt etmemekte ve güvenilir olduğunu iddia etmemektedir. İşbu materyalde belirtilen ürünler bütün yatırımcılar için uygun olmayabilir; değerleri değişken olabilir ve/veya döviz kurundan, faiz oranından ya da diğer faktörlerden negatif olarak etkilenebilir. Limasol Türk Kooperatif Bankası ., işbu materyalin içeriği ile ilgili, materyalin içeriğinden kaynaklanan ya da içerikle bağlantılı olarak üçüncü şahıslara karşı hiçbir sorumluluk kabul etmez. Üçüncü kişi işbu materyalin içeriğinde yer alan materyali referans olarak almayı tercih ederse bunun tamamen kendi riski olduğunu kabul eder.

**Limasol Türk Kooperatif Bankası Ltd.  
Hazine ve Fon Yönetimi Müdürlüğü,**

- Dilek Kemancıoğlu (Müdür)** ☎TEL: 2274671
- Sinem Kortan (Müdür Yardımcısı)** ☎TEL: 2275153
- Talay Ayhun (Kıdemli Şef Yardımcısı)** ☎TEL: 2275153
- Melih Bulak (Kıdemli Şef Yardımcısı)** ☎TEL: 2280333 (Dahili-206)
- Emete Özaltık (Kıdemli Şef Yardımcısı)** ☎TEL: 2280333 (Dahili-207)
- Emine Gülakdeniz (Şef Yardımcısı)** ☎TEL: 2280333 (Dahili-205)