



## **ÖNEMLİ BAŞLIKLAR**

*Küresel piyasalarda koronavirüs kaynaklı sert satış baskısı günüçi dalgalanmalarla devam ederken TL cinsi yatırım araçlarında da benzer baskı ve dalgalı bir seyir görülüyor.*

*Merkez Bankası (TCMB) dün aralarında faiz indirimini de yer aldığı kapsamlı tedbirler açıklarken piyasalar bugün Cumhurbaşkanı Tayyip Erdoğan başkanlığında gerçekleştirilecek koronavirüsle mücadele eşgüdüm toplantısını ve ardından gelebilecek önlemleri izleyecek.*

*TCMB iki gün erkene çektiği PPK toplantısında politika faizinde 100 baz puan indirime giderken bunun ötesinde likidite, kredi akışı ve reeskont başta olmak üzere koronavirüsün Türkiye ekonomisine olumsuz etkilerini sınırlamak adına tedbirler açıkladı.*

*Türkiye'de koronavirüs tanısı konulanların sayısı dün 98'e yükselirken ilk kez bir hasta hayatını kaybetti. Ülke genelinde eğitime ara verilmesi ile başlayan sosyal tedbirler de arttırılmış durumda.*

*Genişletilen uçuş yasaklarının yanı sıra dün itibarıyla vatandaşların toplu halde bulunduğu alanların faaliyetleri de kısıtlandı. Tiyatro, sinema, konser, düğün salonu, kahvehane, internet kafe vb birçok faaliyet Türkiye genelinde yasaklandı veya sınırlandırıldı.*

*Küresel piyasalarda da oldukça dalgalı seyir devam ediyor. S&P 500 endeksinin dün %6 ve Dow Jones endeksinin ise %5.2 yükselmesinin ardından, ABD borsası vadeli kontratları ESc1 bugün Asya borsasındaki işlemlerde %3 düşüşle seyrediyor.*

*ABD borsası vadeli kontratları ve Asya borsalarındaki düşüş koronavirüs salgını endişelerinin, kapsamlı politika desteğinin salgın nedeniyle ekonomide oluşan tahribatı telafi edebileceği umutlarını gölgede bırakmasıyla yaşandı.*

*Küresel piyasalarda dolar güçlü seyrini sürdürürken Reuters hesaplamalarına göre, virüs nedeniyle küresel olarak 8,000'den fazla insan hayatını kaybederken, toplam vaka sayısı ise 200,000'e yaklaştı.*

*Geçtiğimiz hafta başında 6.10 seviyesinde işlem gören dolar/TL dün Eylül 2018'den beri yeni en yüksek seviye olan 6.4945'i gördükten sonra yönünü aşağı çevirdi.*

*Kur küresel dalgalı seyre paralel gece 6.40'ın altını test ettikten sonra 6.4295/6.4325 seviyesinde işlem görüyor. Aynı saatte sepet bazında TL 6.7606/6.7662, euro/TL 7.0917/7.0992 gbp/TL.7.7890/7.7980 seviyesindeydi.*

Benzer şekilde gnçinde her iki ynl dalgalı seyreden BIST 100 endeksi dn %1.3 kayıpla gn tamamlarken bankacılık endeksi %2.4 yükseldi.

TCMB'nin dn aldığı tedbirler arasında reel sektre kredi akışının temini iin bankalara ilave likidite saėlanması, bu likiditenin 91 gn vadede politika faizinin 150 baz puan altında olması da yer alıyor.

Tedbirleri arasında yabancı para zorunlu karřıkların yüksek kredi bymesi saėlayan bankalar iin dřrlerek piyasaya 5.1 milyar dolar likidite saėlanması ve 7.6 milyar dolar karřılıėı reeskont kredisi geri demesinin ertelenmesi de bulunuyor.

Ayrıca BDDK, koronavirs nedeniyle bireylerin ve reel sektrn finansman kořullarını kolaylařtırmak amacıyla tedbir kararları aldı; Buna gre kredi demelerindeki gecikmelere esneklik tanınarak, gecikmeye giren krediler takip hesaplarına aktarılmadan nce 90 gn yerine 180 gn beklenecek.

Tahvil bono piyasasında ise getirilerde yukarı yn sryor. Yıl bařında tek haneye yaklařan gsterge 10 yıllık tahvilde bileřik getiri dn son iřlemde %12.78 seviyesindeydi.

Trkiye'nin beř yıllık kredi iflas takası (CDS) primi ise 530 puanı ařmıř durumda. CDS'ler yılbařında 20 ayın en iyi risk iřtahına iřaret eden 240 puanda bulunuyordu.

ABD borsası vadeli kontratları ve Asya borsaları, koronavirs salgını endiřelerinin, kapsamlı politika desteėinin salgın nedeniyle ekonomide oluřan tahribatı telafi edebileceėi umutlarını glgede bırakmasıyla geriledi.

Yatırımcılar zarar ettikleri pozisyonlarını azaltmaya alıřtıklarından, geleneksel gvenli liman varlıklarının oėu da baskı altında kaldı ve bu da eřitli piyasalar arasında byk tutarsızlıklara yol atı.

Japonya dıřındaki Asya-Pasifik borsalarını izleyen MSCI endeksi Avustralya borsasındaki %4.9 dřř nclėnde %0.4 geriledi. Japonya'nın Nikkei endeksi %0.28 geriledi.

S&P 500 endeksinin dn %6 ve Dow Jones endeksinin ise %5.2 artıřla 1,049 puana ykselmesinin ardından, ABD borsası vadeli kontratları ESc1 bugn Asya borsasındaki iřlemlerde %3 geriledi..

# PARİTELER

## ➤ USD/TRY

Piyasalardaki endişelerin bir miktar azalmasıyla birlikte 6.40 seviyelerine sarkan kur tarafında 6.38-6.35 destek bandı oldukça kritik. Buranın kırılması ile birlikte 6.30'lara doğru ilk etapta bir geri çekilme hareketi görebiliriz. 6.40 üzerindeki hareketlerde ise 6.4335, 6.4500 ve 6.50 dirençleri takip edilebilir. 6.50 üzeri kalıcı hareketlerde ise 6.65 seviyeleri hede olarak alınabilir



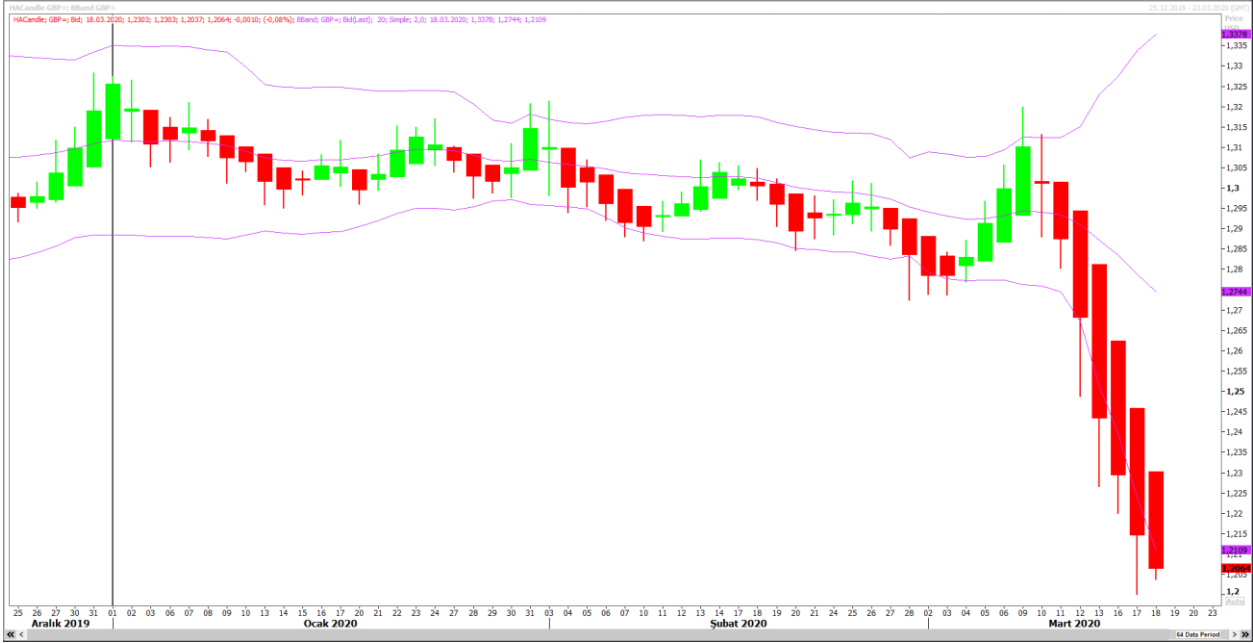
## ➤ EUR/USD

1.1100 noktasının kırılmasıyla birlikte aşağı yönlü hareketlerini hızlandıran parite 1.0970 desteğini test etti. Şuanda ise bu seviyenin hemen üzerinde bir fiyatlamaya hakim. Bu noktanın kırılması durumunda 1.0800'lere doğru bir geri çekilme hareketi görebiliriz. 1.0970 üzerinde ise 1.1060 ve 1.1100 dirençlerini izleyeceğiz. 1.1100 üzeri kalıcı hareketlerde ise 1.1240 noktası hedef haline gelebilir.



## ➤ GBP/USD

İngiltere’de virüsün yayılmasına yönelik herhangi bir önlemin alınmaması Sterlin varlıkları üzerindeki baskıyı artırmaya devam ediyor. Yaşanan sert satışlar sonrası 1.2000 desteğine yaklaşan parite bu seviyeyi kırarsa 1.1800’lere doğru bir geri çekilme hareketi görebiliriz. 1.2000 üzerinde yaşanacak toparlanma hareketlerinde ise 1.2165, 1.2200 ve 1.2275 dirençleri ilk etapta önemli olabilir.



seyrediyor. Brent ham petrolünün en yakın vadeli varil fiyatı LCOc1 2016 başından bu yana en düşük seviye olan 28 dolara geriledikten sonra %1.2 artışla 29.07 dolara yükseldi. Brent petrolü dün %4.3 gerilemişti. ABD hafif ham petrolü CLc1 26.20 dolar ile dört yılın en düşük seviyesine geriledikten sonra %0.5 artışla 27.08 dolara yükseldi..



## PIYASA VERİLERİ:

TR: SAATİ	PARA BİRİMİ	ÜLKE AÇIKLAMALARI	BEKLENTİ	ÖNCEKİ
13:00	EUR	Çekirdek Tüketici Fiyat Endeksi ( TÜFE)	0,4	0,4
15:30	USD	İnşaat İzinleri ( Şubat)	1,500 M	1,550M
17:30	USD	Ham Petrol Stokları	3,256M	7,664M

Kaynak : Reuters, Bloomberg

### Disclaimer

All rights reserved. This material issued by Limasol Turkish Cooperative Bank Ltd. is for information purposes only.No part of this material may be reproduced in any manner without the written consent of Limasol Turkish Cooperative Bank Ltd . Under no circumstances should it be used or considered as an offer to sell or solicitation to buy the securities or other instruments mentioned in it. Although Limassol Turkish Cooperative Bank Ltd. uses its best endeavors to update the material presented, it does not undertake that all information is accurate or complete, nor should it be relied upon as such. The products mentioned here are not be suitable for all investors; their value may fluctuate and/or be adversely affected by exchange rates, interest rates or other factors. Limassol Turkish Cooperative Bank Ltd. assumes no responsibility whatsoever in respect of or arising out or in connection with the content of this material to third parties. If any third party chooses to use the content of this material as references he/she accepts and approves to do so entirely at his/her own risk Disclaimer

### Yasal Uyarı

Bütün hakları saklıdır. İşbu materyal Limasol Türk Kooperatif Bankası Ltd . tarafından hazırlanmıştır ve sadece bilgi içindir. Materyalin hiçbir bölümü Limasol Türk Kooperatif Bank Ltd.'nin yazılı muvafakati olmadan herhangi bir şekilde çoğaltılamaz. İşbu materyal hiçbir durumda içeriğinde geçen kıymetli evrak ya da diğer araçların satış teklifi veya satın alma talebi olarak addedilemez. Belirtilen

görüşler önceden bildirilmeksizin deęiştirilebilir. Limasol Türk Kooperatif Bankası Ltd., sunulan materyali mümkün olduğunca güncellemeye çalışmış olsa dahi, bütün bilginin doğru ve tam olduğunu taahhüt etmemekte ve güvenilir olduğunu iddia etmemektedir. İşbu materyalde belirtilen ürünler bütün yatırımcılar için uygun olmayabilir; deęerleri deęişken olabilir ve/veya döviz kurundan, faiz oranından ya da dięer faktörlerden negatif olarak etkilenebilir. Limasol Türk Kooperatif Bankası ., işbu materyalin içerięi ile ilgili, materyalin içerięinden kaynaklanan ya da içerikle bağlantılı olarak üçüncü şahıslara karşı hiçbir sorumluluk kabul etmez. Üçüncü kiři işbu materyalin içerięinde yer alan materyali referans olarak almayı tercih ederse bunun tamamen kendi riski olduğunu kabul eder.

**Limasol Türk Kooperatif Bankası Ltd.**  
**Hazine ve Fon Yönetimi Müdürlüğü,**

**Dilek Kemancıoęlu (Müdür)** ☎TEL: 2274671  
**Sinem Kortan (Müdür Yardımcısı)** ☎TEL: 2275153  
**Talay Ayhun (Kıdemli Şef Yardımcısı)** ☎TEL: 2275153  
**Melih Bulak (Kıdemli Şef Yardımcısı)** ☎TEL: 2280333 (Dahili-206)  
**Emete Özsaltık (Kıdemli Şef Yardımcısı)** ☎TEL: 2280333 (Dahili-207)  
**Emine Gülakdeniz (Şef Yardımcısı)** ☎TEL: 2280333 (Dahili-205)