



## ÖNEMLİ BAŞLIKLAR

*Dolar/TL koronavirüs endişeleri kaynaklı küresel riskten kaçışla güne Ekim 2018'den beri en yüksek günü seviyeler olan 6.30 civarında başladı.*

*Yaklaşık 134,530 kişi dünya çapında koronavirüs ile enfekte olurken bu hastaların 4,970'i hayatını kaybetti.*

*TL cinsi yatırım araçlarında küresel endişeler kaynaklı satış baskısı belirginleşirken, Türkiye'de de ilk vaka ardından tedbirler dün itibarıyla artırıldı.*

*İlk, orta ve lise eğitimi veren okullar 16 Mart'tan itibaren bir hafta tatil edildi. Tatil sonrası da uzaktan eğitime geçileceği açıklandı. Üniversiteler 3 hafta tatil edilirken spor müsabakaları da Nisan sonuna kadar seyircisiz oynanacak.*

*Cumhurbaşkanının yurtdışı ziyaretleri iptal edildi. Kamuda yurtdışına çıkış izne bağlanırken piyasalardaki sert satış baskısı ardından Borsa İstanbul Pay Piyasası ve ViOP'ta gün içindeki hareket aralığını belirleyen fiyat marjları düşürüldü; hisse senedi fiyatlarındaki ani dalgalanmalarda çalışan devre kesici uygulamasına ilişkin de düzenlemelere gidildi.*

*Geçen haftayı 6.10'ın hemen altında tamamlayan dolar/TL haftaya Pazartesi günü 6.20'e sert bir yükselişe başladı. Bu yükselişte koronavirüse yönelik küresel endişeler ve petrol fiyatlarındaki düşüş belirleyici olmuştu.*

*Hafta içinde her iki yönlü sert dalgalanan dolar/TL'de küresel piyasalar kaynaklı satış baskısı dün de belirginleşti.*

*Kur dün küresel borsalarda çift haneye ulaşan kayıplarla 6.3210'a kadar yükseldikten sonra bu sabah 6.2900/6.2995 seviyesinde işlem görüyor. Aynı saatte sepet bazında TL 6.6665/6.6787 , euro/TL 7.0429/7.0580, gbp/TL ise 7.9430/7.9517 seviyesindeydi.*

*Küresel piyasalarda dün Asya'dan ABD'ye bir çok borsada çift haneli kayıplar görüldü. Küresel hisse senedi piyasaları, koronavirüs panik satışının neredeyse her çeşit varlıkta görülmesi ve yatırımcıların sığınacak yer bulamamaları sonrası yıllardır süren değer yükseliş eğiliminin sona ermesiyle sert düştü. Dünya hisse senedi piyasasında son bir aydaki kayıp 14 trilyon dolara ulaştı. (Full Story)*

*ABD Merkez Bankası'nın (Fed) acil faiz indirimi sonrası 0.5 trilyon dolarlık likidite adımı da piyasadaki satış baskısını durdurmaya yetmedi. Fed likidite adımlarına bugün de 1 trilyon dolar ile devam edecek.*

*Japonya'nın Nikkei endeksi %10 kadar bir kayıp yaşadı ve 2008 krizinden bu yana olan en kötü haftasına doğru gidiyor endeksindeki işlemlere ara verilmesinden sonra %9.5 kayıp verdi.*

*Küresel sert değer kayıplarının devam etmesiyle birlikte yatırımcılar daha çok faiz indirimi, daha çok mali destek bekliyor. Bu kapsamda ABD ve İngiltere'nin ardından dün ECB takip edildi. ECB faiz indirimine gitmedi ancak 120 milyar euro tutarında yeni gevşeme adımı açıldı.*

*BIST-100'de dün %7.3, bankacılık endeksinde de %8 düşüş yaşandı.*

*Öte yandan Türkiye'de de ilk vakanın açıklanmasının ardından dün gıda ve temizlik malzemesilerine yönelik talep ciddi ölçüde arttı. Sektörde bir çok hissede alımlar BIST'te %7'yi aşan kayıplara rağmen iki gündür sürüyor.*

*Vaka sayısı ise bu sabah itibarıyla ikiye çıktı.*

*Koronavirüs etkisinin hisse senetlerinde belirgin değişim olarak yansıdığı bir diğer sektör ise havacılık. Seyahat sınırlamaları, talep düşüşü ve rezervasyon iptallerinin etkisiyle son dönemde satış baskısı altında olan THY hisselerinde Şubat ayı başından bu yana yaşanan kayıp, %35'i aşmış durumda. Aynı dönemde Pegasus hisselerindeki kayıp ise %48'i buldu. BIST-100 endeksi yılbaşından bugüne değer kaybı ise %19.*

#### **TCMB FAİZ İNDİRİMİ BEKLENTİLERİ KUVVETLENİYOR**

*TCMB ise Murat Uysal başkanlığındaki son altı PPK toplantısında toplam 1,325 baz puanlık faiz indirimine gitti. Banka politika faizini %10.75'e çekerken son dönemde faiz indiriminin büyük bölümünü tamamladığı mesajını da veriyordu.*

*Ancak bu mesajların ABD başta olmak üzere yeni küresel bir faiz indiriminin başlamasıyla önümüzdeki hafta PPK'da farklılaşması bekleniyor.*

*Reuters anketlerinde henüz bir konsensus oluşmadı ve bankacılar küresel piyasaların seyrinin de önemli olacağını da belirtiyor. Ancak TCMB'nin Şubat ayındaki son faiz indirimi ardından Mart ayı için beklentiler en fazla 25 baz puanda şekilleniyordu. Şu anda 100 baz puan indirim ekonomistlerin de tahminleri arasına girmiş durumda.*

*Bugün küresel piyasalardaki seyir ve hükümetlerin ve merkez bankalarının olası önlemleri izlenirken iç piyasada Mart ayı beklenti anketi ve Ocak ayı sanayi üretim verileri izleniyor.*

*Küresel hisse senedi piyasaları, koronavirüs panik satışının neredeyse her çeşit varlıkta görülmesi ve yatırımcıların sığınacak yer bulamamaları sonrası yıllardır süren değer yükseliş eğiliminin sona ermesiyle sert düştü.*

Bir aylık süreçte dünya hisse senedi piyasalarının 14 trilyon dolarlık kayıp vermesine yol açan kaygıyı dindirmek için ABD Merkez Bankası'nın (Fed) piyasalara enjekte ettiği yarım trilyon dolarlık likidite ve daha fazlası konusunda yaptığı vaatler de işe yaramamış gibi gözüküyor.

Fed dün bankacılık sistemine 500 milyar dolarlık sürpriz bir enjeksiyon yaptı ve bugün 1 trilyon dolarlık enjeksiyon daha yapmayı hedefliyor.

Cuma günü, Japonya borsası serbest düşüşe geçti ve Seul'den Jakarta'ya kadar olan tüm piyasalar alt limit devre kesicilerini çalıştırdılar.

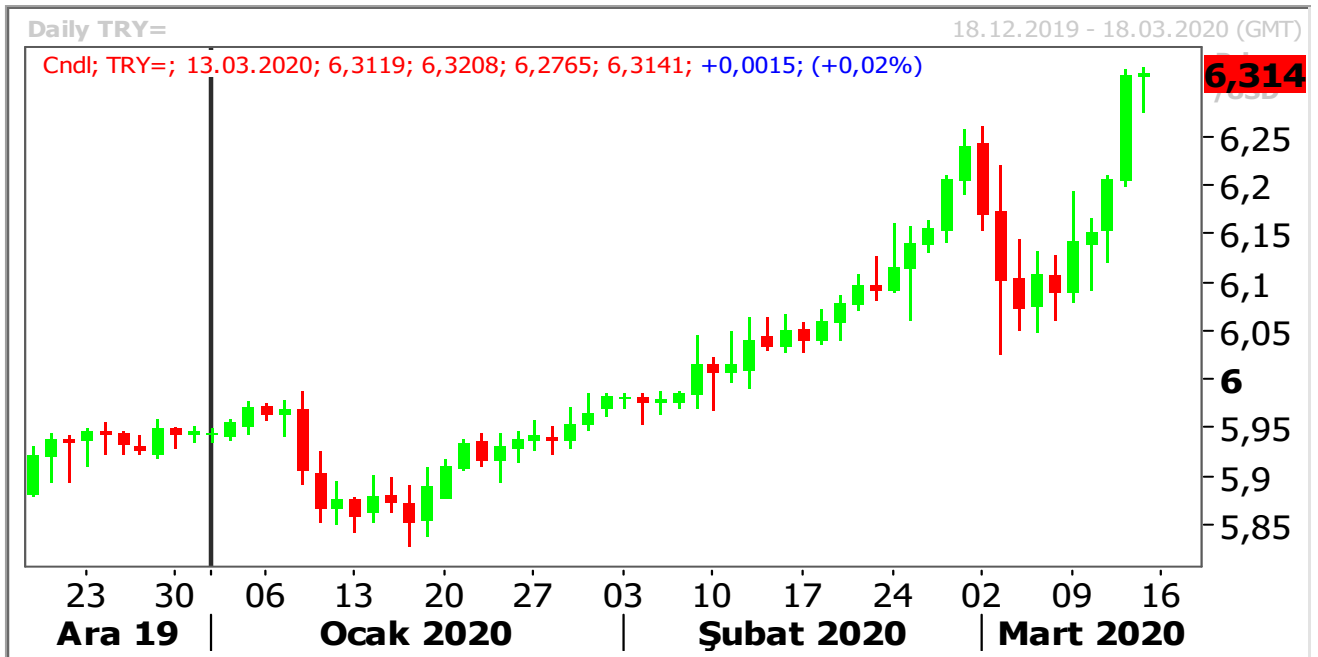
Japonya'nın Nikkei endeksi %10 kadar bir kayıp yaşadı ve 2008 krizinden bu yana olan en kötü haftasına doğru gidiyor. Japonya dışındaki Asya-Pasifik borsalarını izleyen MSCI endeksi de kayıplardan etkilendi ve 2017 yılındaki seviyelerine geri döndü.

S&P 500 endeksindeki işlemlere ara verilmesinden sonra gecelik işlemler durduruldu. S&P 500 işlemlere yeniden devam edilmesinden sonra, %9.5 kayıp verdi.

## PARİTELER

### ➤ USD/TRY

Virüs endişeleri tüm dünyayı etkisi altına almaya devam ederken, TL varlıklarında bu durumdan olumsuz etkilenmeye devam ediyor. Yaşanan değer kayıpları sonrasında 6.30 seviyesini de aşan kur, bu seviye üzerinde kalıcılık sağlar ise 6.39 bölgesine doğru yeni ataklar ortaya çıkabilir. olabilir. 6.30 altına geri çekilmelerde ise; 6.25 desteği ilk etapta, devamında da 6.20 desteğini takip edeceğiz. 6.20 altındaki kalıcı hareketlerde ise ilerleyen günlerde 6.05'lere doğru bir geri çekilme görebiliriz.



## ➤ EUR/USD

Yaşanan sert satışlar sonrası 1.1240 altına sarkan paritenin bu seviye altında fiyatlanmaya devam ettiğini görmekteyiz. Bu seviye altında kalıcılıklarda, yeniden görülebilecek satıcı işlemlerde 1.1165 ve 1.1140 destek noktaları takibimizde olacak. Daha aşağıdaki 1.1120'nin altında kapanışlar görmemiz halinde ise; geri çekilme eğilimi ivme kazanabilir. Paritede, bugün gelen tepki alımlarının 1.1240'ın üzerine çıkmaması sağlaması durumunda ise; 1.1300 direnci kritik olacaktır. Zira, buranın geçilmesi durumunda 1.1400 seviyeleri hedef olarak alınabilir.



## ➤ GBP/USD

Yaşanan sert satışlar sonrası aşağı yönlü kanalın kırılım teyit noktasına denk gelen 1.2600 noktasına ulaşan parite bu seviyeyi kırması durumunda satışlarını derinleştirebilir ve 1.2400 seviyeleri gündeme gelebilir. 1.2600 noktasından gelebilecek tepki alımlarında ise 1.2635, 1.2670, 1.2720 ve 1.2750 dirençlerini takibe alabiliriz. Tamam olarak bir toparlanma hareketi görebilmemiz içinse 1.2800 üzerinde kalıcı hareketler görmemiz gerekebilir.



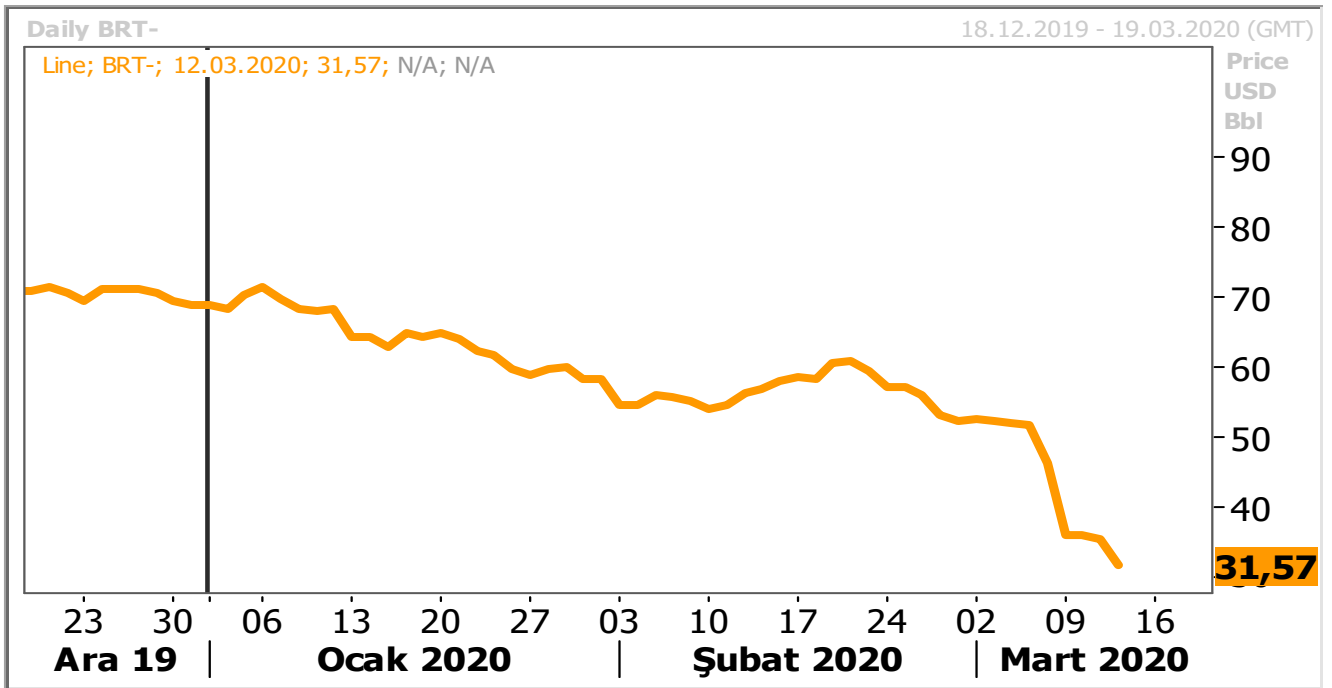
## ➤ ALTIN

Altın, koronavirüs paniğinden dolayı yatırımcıların zarara uğrayan diğer varlıklar için teminat tamamlama çağrılarını karşılamak üzere külçe altın satmalarıyla kayıplarını arttırarak yaklaşık yedi yıllık dönemdeki en keskin haftalık düşüşüne yaklaştı. Altının spot piyasadaki ons fiyatı ise %0.9 düşerek 1,563.45 dolar seviyesine geldi. ABD altın vadeli fiyatları ise %1.7 kayıpla 1,563.20 dolar seviyesine geldi. Gram altın fiyatı 322 TL den işlem görmekte.



## ➤ PETROL

Petrol, yatırımcıların ham petrole olan taleplerinin koronavirüs salgın paniğinden dolayı azalmaya devam etmesiyle art arda üçüncü günlük düşüşünü gösterdi. Brent ham petrolünün en yakın vadeli varil fiyatı LCOc1 %1.4 düşerek 32.75 dolar seviyesine geldi. ABD hafif ham petrolü CLc1 %1.7 kayıpla 30.96 dolar seviyelerini gördü. Geçen hafta Rusya ile olan fiyat destekleme anlaşmasının başarısızlığa uğramasından sonra, dünyanın en büyük petrol ihracatçısı Suudi Arabistan ile Birleşik Arap Emirlikleri'nin piyasalara ucuz petrol sağlaması fiyatlardaki baskıyı şiddetlendiriyor. Rusya ise OPEC anlaşmasına geri dönmeye istekli gibi gözüküyor.



## PIYASA VERİLERİ:

TR: SAATİ	PARA BİRİMİ	ÜLKE AÇIKLAMALARI	BEKLENTİ	ÖNCEKİ
10:00	TRY	Türkiye Sanayi Üretimi- Aylık % Ocak	-	1,9%
10:00	TRY	Türkiye Sanayi Üretimi- Yıllık % Ocak	-	8,6%
10:00	EUR	Almanya TÜFE- Aylık %	0,4%	0,4%
14:30	TRY	TCMB Beklenti Anketi- Yıl Sonu TÜFE %	-	9,61%
15:30	USD	ABD İthal Ürünler Fiyat Endeksi- Aylık% Şubat	-0,8%	0,0%
17:00	USD	ABD Michigan Tüketici Güven Endeksi Mart	-	-

Kaynak : Reuters, Bloomberg

### Disclaimer

All rights reserved. This material issued by Limasol Turkish Cooperative Bank Ltd. is for information purposes only.No part of this material may be reproduced in any manner without the written consent of Limasol Turkish Cooperative Bank Ltd . Under no circumstances should it be used or considered as an offer to sell or asolicitation to buy the securities or other instruments mentioned in it. Although Limassol Turkish Cooperative Bank Ltd. uses its best endeavors to update the material presented, it does not undertake that allinformation is accurate or complete, nor should it be relied upon as such. The products mentioned here are not be suitable for all investors; their value may fluctuate and/or be adversely affected by exchange rates, interest rates or other factors. Limassol Turkish Cooperative Bank Ltd. assumes no responsibility whatsoever in respect of or arising out or in connection with the content of this material to third parties. If any third party chooses to use the content of this material as references he/she accepts and approves to do soentirely at his/her own risk Disclaimer

### Yasal Uyarı

Bütün hakları saklıdır. İşbu materyal Limasol Türk Kooperatif Bankası Ltd . tarafından hazırlanmıştır ve sadece bilgi içindir. Materyalin hiçbir bölümü Limasol Türk Kooperatif Bank Ltd.'nin yazılı muvafakati olmadan herhangi bir şekilde çoğaltılamaz. İşbu materyal hiçbir durumda içeriğinde geçen kıymetli evrak ya da diğer araçların satış teklifi veya satın alma talebi olarak addedilemez. Belirtilen görüşler önceden bildirilmeksizin değiştirilebilir. Limasol Türk Kooperatif Bankası Ltd., sunulan materyali mümkün olduğunca güncellemeye çalışmış olsa dahi, bütün bilginin doğru ve tam olduğunu taahhüt etmemekte ve güvenilir olduğunu iddia etmemektedir. İşbu materyalde belirtilen ürünler bütün yatırımcılar için uygun olmayabilir; değerleri değişken olabilir ve/veya döviz kurundan, faiz oranından ya da diğer faktörlerden negatif olarak etkilenebilir. Limasol Türk Kooperatif Bankası ., işbu materyalin içeriği ile ilgili, materyalin içeriğinden kaynaklanan ya da içerikle bağlantılı olarak üçüncü şahıslara karşı hiçbir sorumluluk kabul etmez. Üçüncü kişi işbu materyalin içeriğinde yer alan materyali referans olarak almayı tercih edersebunun tamamen kendi riski olduğunu kabul eder.

### **Limasol Türk Kooperatif Bankası Ltd. Hazine ve Fon Yönetimi Müdürlüğü,**

**Dilek Kemancıoğlu (Müdür)** ☎TEL: 2274671

**Sinem Kortan (Müdür Yardımcısı)** ☎TEL: 2275153

**Talay Ayhun (Kıdemli Şef Yardımcısı)** ☎TEL: 2275153

**Melih Bulak (Kıdemli Şef Yardımcısı)** ☎TEL: 2280333 (Dahili-206)

**Emete Özsaltık (Kıdemli Şef Yardımcısı)** ☎TEL: 2280333 (Dahili-207)

**Emine Gülakdeniz (Şef Yardımcısı)** ☎TEL: 2280333 (Dahili-205)