

ÖNEMLİ BAŞLIKLAR

Koronavirüsün dünya genelinde insanları daha az temasla yaşamaya yönlendirmesi ve aynı yöndeki sınırlamaların ekonomik yansımalarına ilişkin endişelerle TL cinsi yatırım araçlarında ve küresel piyasalarda satış baskısı yaşanıyor.

ABD Merkez Bankası'nın (Fed) sınırsız tahvil alımına giden kapsamlı önlemleri başta olmak üzere merkez bankaların ve hükümetlerin ekonomik etkileri sınırlamak adına attıkları adımlar ise bu satış baskını yavaşlatan en büyük etken konumunda.

Dolar/TL bu hafta Eylül 2018'den beri ilk kez 6.60'ın üzerini test ettikten sonra 6.3825'e kadar geriledi. Küresel önlemlerle gelen bu düşüş aynı global piyasalarda olduğu gibi etkisi geçi kaldı ve kur tekrar yönünü yukarı çevirdi. Kur bu sabah 6.4585/6.4700 seviyesinde işlem görüyor. Aynı saatte sepet bazında TL 6.7511/6.7652, euro/TL 7.0430/7.0604, gbp/TL 7.6389/7.6491 seviyesindeydi.

BIST-100 endeksinde sene başından bu yana görülen değer kaybı geçen hafta kapanışa göre %25'i buldu. Aynı dönemde bankacılık endeksindeki kayıp ise %29 oldu. Küresel borsalardaki değer kazançlarına paralel Salı günü BIST-100 endeksi %6, bankacılık %7.9 yükseldi. Dün ise BIST-100 endeksi %0.3, bankacılık %1.6 geriledi.

Washington'da 2 trilyon dolarlık koronavirüs destek paketini imzalama sürecinin uzaması ve yatırımcıların ABD işsizlik maaş başvuruları verisinde büyük bir artış olacağı endişeleri nedeniyle küresel piyasalar iki gündür devam eden kazanımlarını sürdürmekte zorlanırken yatırımcılar riskli para birimlerinden kaçındılar.

ABD işsizlik maaş başvuruları verisi TSİ 15:30'da açıklanacak. ABD Merkez Bankası (Fed) Başkanı Jerome Powell'in de TSİ 14:00'te konuşma yapması bekleniyor.

Virüsün Türkiye'de de yayılımı devam ederken sosyal ve ekonomik hayat da her geçen gün daha da etkileniyor. Eğitime verilen ara 30 Nisan'a kadar uzatılırken Türkiye'de vaka sayısı dün gece itibarıyla 2,433'e ulaştı, 59 kişi de hayatını kaybetti.

Cumhurbaşkanı Tayyip Erdoğan ise koronavirüsün yayılma hızını 2-3 hafta içinde kırarak, süreçten olabildiğince en kısa sürede ve olabilecek en az hasarla çıkılacağını söyledi.

Reuters'da dün yayımlanan bir analizde de dikat çekildiği üzere koronavirüsün etkileri global ölçekte ülkelerin ekonomilerini altüst ederken, konuya yakın kaynaklar Türkiye'nin büyüme tahminininin hükümetin daha önce bu yıl için belirlediği %5'in oldukça altına inebileceğini öngörüyorlar.

İhracat ve turizm kaynaklı olumsuz etkilerin beklendiği ekonomide, birçok şirket üretimi sınırlıyor ya da ara veriyor. Özellikle büyümenin olası bir sokağa çıkma yaşağı da hesaba katıldığında ikinci çeyrekte daha da sınırlanması bekleniyor.

TL, gördüğü 6.6 zirvesine göre yılbaşından beri dolar karşısında yaklaşık %10 değer kaybetti. Büyük bölümü son haftalarda gerçekleşen bu kayıp son 2 günde yavaşladı. Benzer ülkelerle yılbaşından beri kıyaslandığında TL açık ara en iyi performans gösteren gelişmekte olan para birimi konumunda.

Ruble, peso, real ve rand ise aynı dönemde dolar karşısında %20'nin üzerinde kayıp yaşadı. Bu gelişmede petrol fiyatlarındaki düşüş ve kamunun artan döviz arzı belirleyici konumda.

Bugün iç piyasada TCMB'nin açıklayacağı haftalık para banka ve menkul kıymet istatistikleri takip edilecek. Tahvil bono piyasasında ise getirilerde yukarı yön sürüyor. Yıl başında tek haneye yaklaşan gösterge 10 yıllık tahvilde bileşik getiri son işlemde önceki gün %13.38 seviyesindeydi.

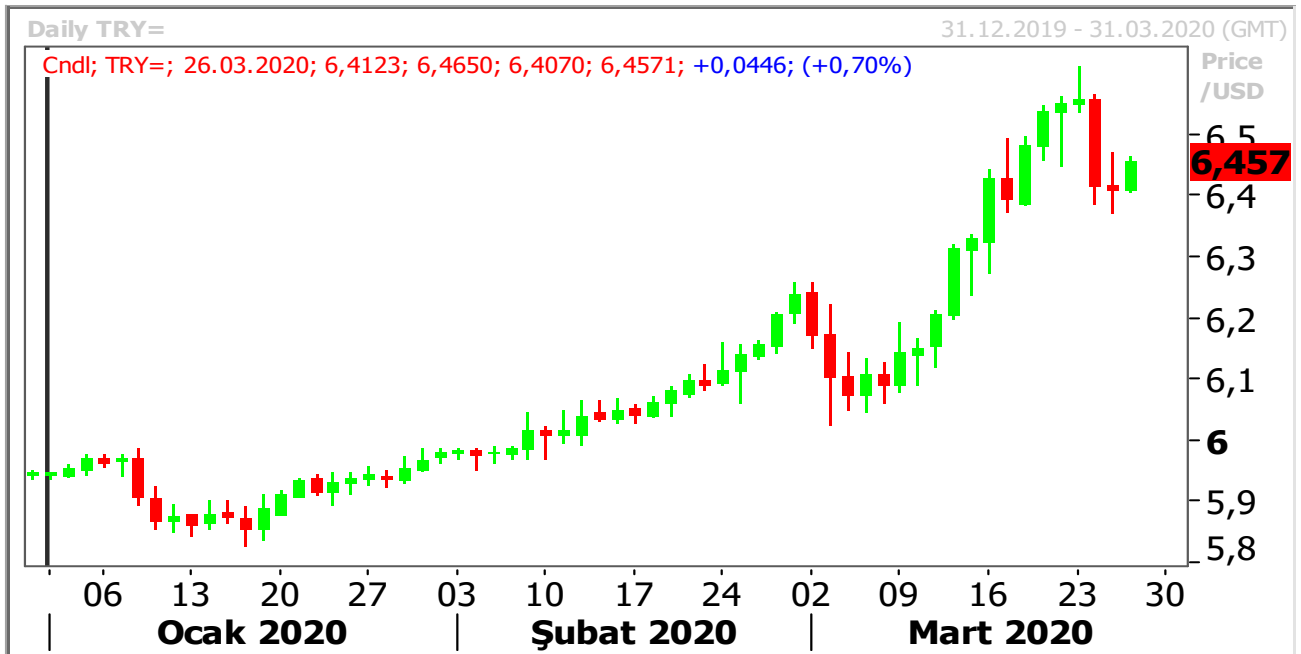
Türkiye'nin beş yıllık kredi iflas takası (CDS) primi ise Cuma günü 580 seviyesini aştıktan sonra bugün 450 puna yakın işlem görüyor. CDS'ler yılbaşında 20 ayın en iyi risk iştahına işaret eden 240 puanda bulunuyordu.

Japonya dışındaki Asya-Pasifik borsalarını izleyen MSCI endeksi yatay seyretti. Japonya'nın Nikkei endeksi gerilerken, S&P 500 endeksinin vadeli işlemleri ESc1 %1 düştü.

PARİTELER

➤ USD/TRY

Küresel tarafta kısmi yaşanan toparlamayla beraber kur tarafında da geri çekilme hareketi meydana geldi. Şu anda 6.45 destek seviyesi ihlal edilmekte. Kur tarafında satış yönlü işlemlerin derinlik kazanabilmesi için 6.40 seviyesi altında kalıcılık görmemiz gerekebilir. bu durumda ise 6.30 seviyeleri hedef haline gelebilir. Aksi durumda kur tarafında oluşabilecek toparlanma harektinde 6.50 direnç seviyesi takip edilebilir. Bu durumda ise 6.5400, 6.5850 ve 6.6000 direnç seviyeleri gündeme gelebilir.



➤ EUR/USD

Hafta genelinde toparlanma eğiliminde olan parite tarafında şuanda 1.0900 direnç seviyesi üzerinde bir fiyatlamaya hakim. bu nokta üzerinde kalıcılık sağlanması durumunda 1.0945, 1.0990 ve 1.1025 direnç seviyeleri takip edilebilir. Aksi takdirde parite tarafında görülebilecek geri çekilmelerde ise 1.0800 desteği önemini korumakta. bu nokta öncesinde 1.0885 ve 1.0840 destek seviyeleri takip edilebilir.



➤ GBP/USD

Parite tarafında oluşan satış hareketi sonrasında yeni haftada 1.1445 destek seviyesinden toparlanma hareketi meydana geldi. Şu anda 1.1800 seviyesinin üzerinde işlem gören paritede bu nokta üzerinde kalıcılık sağlanması durumunda alışı yönlü işlemler ağırlık kazanabilir. Bu durumda ise 1.1900, 1.1950, 1.1980 ve 1.2000 direnç seviyeleri gündeme gelebilir. Ancak parite tarafında oluşabilecek geri çekilmelerde ise 1.1800, 1.1775, 1.1740 ve 1.1700 destek seviyeleri takip edilebilir.



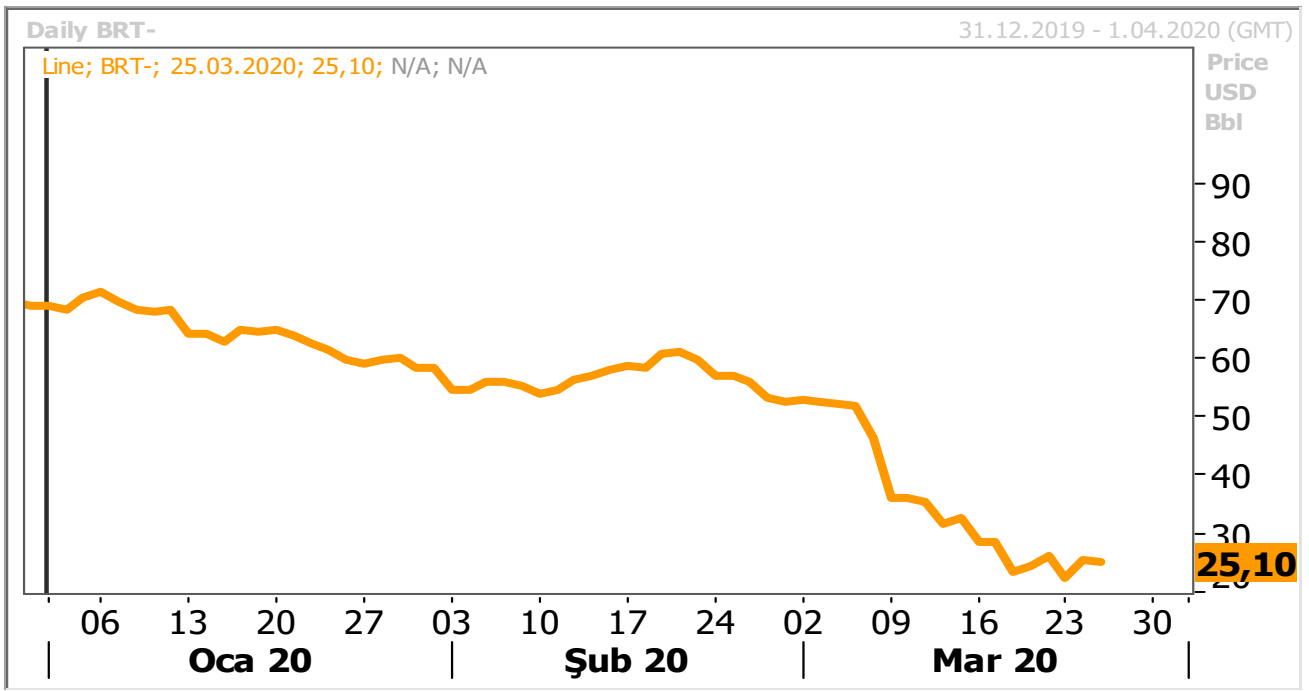
ALTIN

Altın fiyatları ABD işsizlik maaşı başvuruları verisinde büyük bir artış olacağı endişelerinin ABD'nin 2 trilyon dolarlık koronavirüs destek paketi imzalayacağı umutlarını gölgelemesiyle düştü. Altının spot piyasadaki ons fiyatı %0.8 düşüşle 1,600.22 dolara geriledi. Gram altın fiyatı 332,25 TL den işlem görmekte.



PETROL

Petrol fiyatları üç gündür devam eden yükseliş, koronavirüs nedeniyle uygulanan seyahat yasakları ve tecritler sebebiyle hızla daralan talebin 2 trilyon dolarlık koronavirüs destek paketinin etkilerini gölgeleyeceği öngörüsüyle yerini düşüşe bıraktı. Brent ham petrolünün en yakın vadeli varil fiyatı %0.7 düşerek 27.20 dolarda işlem gördü. ABD hafif ham petrolü %1.5 gerileyerek 24.12 dolara düştü.



PIYASA VERİLERİ:

TR: SAATI	PARA BİRİMİ	ÜLKE AÇIKLAMALARI	BEKLENTİ	ÖNCEKİ
15:00	GBP	İngiltere Merkez Bankası(BOE) Faiz Kararı	-	0,75%
15:30	USD	ABD GSYH - Çeyreksel(Yıllıklandırılmış)% 1.Ç.2020	2,1%	2,1%
15:30	USD	Haftalık İşsizlik Maaşı Başvuruları (Mart)	1 mn	281 bn
18:00	USD	ABD Kansas City Fed İmalat Endeksi	-	8,0

Kaynak : Reuters, Bloomberg

Disclaimer

All rights reserved. This material issued by Limasol Turkish Cooperative Bank Ltd. is for information purposes only.No part of this material may be reproduced in any manner without the written consent of Limasol Turkish Cooperative Bank Ltd . Under no circumstances should it be used or considered as an offer to sell or asolicitation to buy the securities or other instruments mentioned in it. Although Limassol Turkish Cooperative Bank Ltd. uses its best endeavors to update the material presented, it does not undertake that allinformation is accurate or complete, nor should it be relied upon as such. The products mentioned here are not be suitable for all investors; their value may fluctuate and/or be adversely affected by exchange rates, interest rates or other factors. Limassol Turkish Cooperative Bank Ltd. assumes no responsibility whatsoever in respect of or arising out or in connection with the content of this material to third parties. If any third party chooses to use the content of this material as references he/she accepts and approves to do soentirely at his/her own risk Disclaimer

Yasal Uyarı

Bütün hakları saklıdır. İşbu materyal Limasol Türk Kooperatif Bankası Ltd . tarafından hazırlanmıştır ve sadece bilgi içindir. Materyalin hiçbir bölümü Limasol Türk Kooperatif Bank Ltd.'nin yazılı muvafakati olmadan herhangi bir şekilde çoğaltılamaz. İşbu materyal hiçbir durumda içeriğinde geçen kıymetli evrak ya da diğer araçların satış teklifi veya satın alma talebi olarak addedilemez. Belirtilen görüşler önceden bildirilmeksizin değiştirilebilir. Limasol Türk Kooperatif Bankası Ltd., sunulan materyali mümkün olduğunca güncellemeye çalışmış olsa dahi, bütün bilginin doğru ve tam olduğunu taahhüt etmemekte ve güvenilir olduğunu iddia etmemektedir. İşbu materyalde belirtilen ürünler bütün yatırımcılar için uygun olmayabilir; değerleri değişken olabilir ve/veya döviz kurundan, faiz oranından ya da diğer faktörlerden negatif olarak etkilenebilir. Limasol Türk Kooperatif Bankası ., işbu materyalin içeriği ile ilgili, materyalin içeriğinden kaynaklanan ya da içerikle bağlantılı olarak üçüncü şahıslara karşı hiçbir sorumluluk kabul etmez. Üçüncü kişi işbu materyalin içeriğinde yer alan materyali referans olarak almayı tercih edersebunun tamamen kendi riski olduğunu kabul eder.

Limasol Türk Kooperatif Bankası Ltd. Hazine ve Fon Yönetimi Müdürlüğü,

Dilek Kemancıoğlu (Müdür) ☎TEL: 2274671

Sinem Kortan (Müdür Yardımcısı) ☎TEL: 2275153

Talay Ayhun (Kıdemli Şef Yardımcısı) ☎TEL: 2275153

Melih Bulak (Kıdemli Şef Yardımcısı) ☎TEL: 2280333 (Dahili-206)

Emete Özsaltık (Kıdemli Şef Yardımcısı) ☎TEL: 2280333 (Dahili-207)

Emine Gülakdeniz (Şef Yardımcısı) ☎TEL: 2280333 (Dahili-205)