

ÖNEMLİ BAŞLIKLAR

Suriye İdlib'de TSK'ya yönelik hava saldırısı sonrası artan jeopolitik endişelerle dolar/TL 6.335 ile yaklaşık 10 ayın zirvesinde.

Piyasalarda bugün yoğun veri gündemi, siyasilerin açıklamaları, jeopolitik gelişmelere tepkiler takip edilecek. Ekonomi yönetimi tarafından alınabilecek olası tedbirler de izlenirken Sermaye Piyasası Kurulu hisse senedi piyasasında açığa satışı yasakladığını açıkladı.

Piyasalarda koronavirüs kaynaklı oldukça güçlü küresel satış baskısı da devam ediyor. Dolar/TL'de dün akşamki 6.17 seviyesinden bu sabahki 6.2280 seviyesine yükselişte hem ABD piyasalarının tarihinin en hızlı düzeltmesini yaşaması hem de jeopolitik endişelerin saldırı sonrası artması etkili.

Küresel piyasalarda riskten kaçış, ABD tahvillerinin tarihi düşük seviyelere gelmesi ile Libya ve Suriye kaynaklı jeopolitik endişeler dolar/TL'yi yukarı yönlü baskılayan en önemli unsurlar, kamunun döviz arzı ise TL'deki değer kaybını sınırlandıran en büyük etken konumunda.

Kuvvetlenen satış baskısı ile kur 9 Mayıs 2019'da günüçinde test ettiği 6.2460 seviyesine de oldukça yaklaştı. Bu seviyenin aşılması halinde dolar/TL Eylül 2018'deki günüçi seviyelere yükselmiş olacak.

Suriye'nin İdlib bölgesinde Türk Silahlı Kuvvetleri'ne yapılan hava saldırısı sonucu 33 asker hayatını kaybetti. Cumhurbaşkanlığı İletişim Başkanı Fahrettin Altun saldırıya karşılık olarak "bilinen tüm Suriye hükümet hedeflerinin hava ve kara birliklerince ateş altına alındığını" Twitter hesabından duyurdu.

Bir Türk yetkili Reuters'a yaptığı açıklamada, İdlib'deki saldırılardan kaçan Suriyelilerin Türkiye'ye geçeceği beklentisiyle Türkiye'de bulunan mültecilerin Avrupa'ya geçişinin artık engellenmeyeceğini söyledi.

Büyük bölümü TL'deki değer kaybının devamından endişeli olan lokaller ise döviz mevduatı birikimine devam ediyor. Geçen hafta döviz birikimlerini 2 milyar dolar daha artıran lokaller birikimlerini 197.7 milyar dolarla tarihi zirveye taşıdılar .

Döviz birikimine yönelmede TL getirilerin seviyelerinin sorgulanması da etkili. Kredi derecelendirme kuruluşları da sürecin bir çok açıdan negatif olduğu değerlendirmesini yapıyor.

TL'deki değer kaybı, TL cinsi bir çok yatırım aracına da yansımış durumda. Henüz işlem açılmayan piyasalarda da benzer etki bekleniyor.

Hafta başında kayıpların %6'ya ulaştığı havacılık sektöründe dün de %8 civarı kayıp yaşandı, bankacılıkta ise dünkü kayıplar %5'e yakındı. BIST-100 endeksi ise gününü %4'ün üzerinde kayıpla tamamladı.

Türkiye'nin beş yıl vadeli borcunu iflasa karşı sigortalamanın maliyetini gösteren kredi iflas takası (CDS) primi ise 20 ayın en iyi seviyeleri olan 240 puandan dün itibarıyla 325'i aşmış durumda.

Tahvil getirilerinde de sert yükselişler görülürken 2 yıllık gösterge tahcilin Ocak ayı sonunda tek haneye gerileyen getirisi dün %12.17'ye yükselmiş durumda.

Dünya borsaları koronavirüsün küresel ölçekte bir salgın haline geldiği ve dünya ekonomisinin bu nedenle resesyona gireceği kaygılarıyla yatırımcıların riskli varlıklardan çıkmasıyla birlikte 2008 yılındaki finansal krizden bu yana en sert haftalık kayıpları kaydetti.

Dünya borsalarındaki kayıplara Wall Street öncelik etti. S&P 500 %4.42 ile Ağustos 2011'den bu yana en sert düşüşü kaydetti. Dow Jones endeksi 19 Şubat'ta gördüğü tarihi zirveden bu yana %12 değer yitirerek altı seans süren tarihinin en hızlı düzeltmesini kaydetti.

Petrol fiyatları 72 dolardan 51 doların da altına indi. Bu düşüşte dünyanın en büyük ekonomilerinin ekonomik aktivitelerinin dolayısıyla petrol talebinin azalacağı beklentisi etkili.

Para piyasaları ise artık Fed'in gelecek ay politika faiz oranını düşüreceğini fiyatlıyor.

Bugün iç piyasada jeopolitik gelişmelerin yanında yoğun veri gündemi de takip edilecek.

TÜİK tarafından bugün 2019 son çeyreğe ve 2019 yılının tamamına ilişkin büyüme verileri açıklanacak.

Reuters anketine göre Türkiye ekonomisinin, arka arkaya üç çeyrek daralma ve 2019 üçüncü çeyrekteki sınırlı büyümenin ardından, düşen faizlerle artan kredi büyümesinin desteklediği iç talebin etkisiyle son çeyrekte %5 büyümeye geçmesi bekleniyor.

Verilerde büyümenin kompozisyonun son çeyrekte iç talep ağırlıklı kuvvetlendiğinin teyit edilmesi bekleniyor. TCMB iç talepteki süreci yakından takip ettiğini "kredi büyümesi ve kompozisyonuna yönelik makro ihtiyati önlemlerin gözden geçirilebileceği"ni belirtiyor.

Öteyandan bugün TÜİK tarafından açıklanacak dış ticaret verileri de takip edilecek. TÜİK dış ticaret istatistiklerini bugün itibarıyla özel ticaret sistemi (ÖTS) yerine genel ticaret sistemine (GTS) göre yayımlayacak.

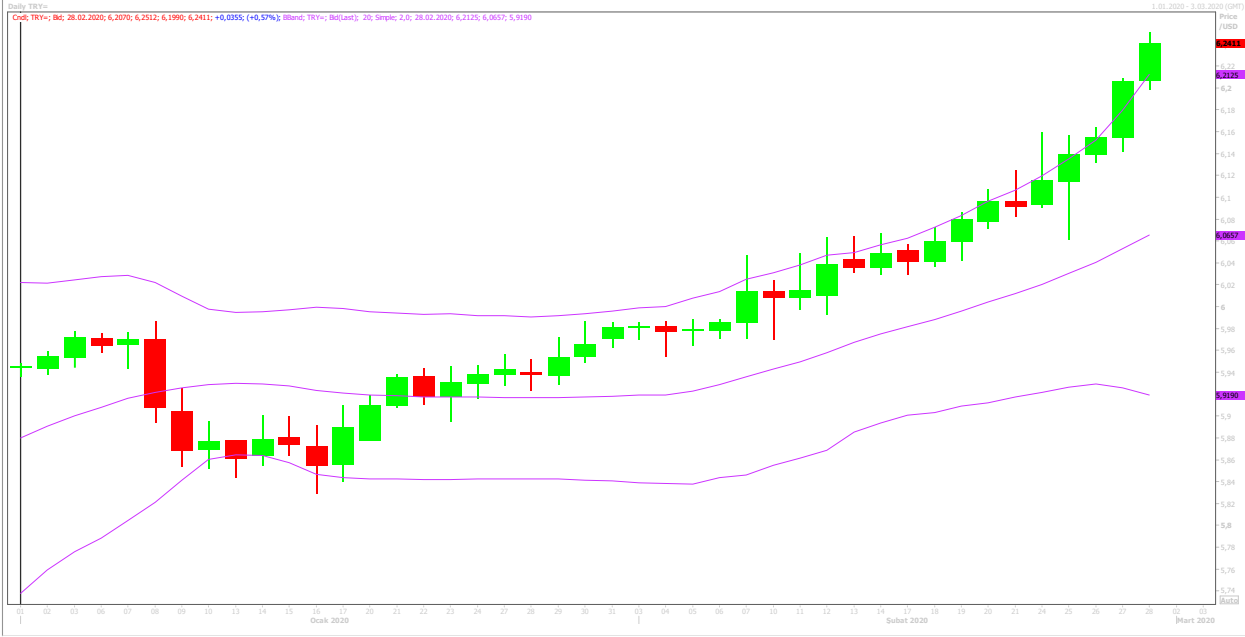
Piyasalarda ÖTS'ye geçişte yapılacak revizyonların cari açık gibi diğer makro göstergelere etkisi de takip edilecek.

Hazine'nin önümüzdeki üç aya ilişkin borçlanma programı da izleniyor.

PARİTELER

USD/TRY

Korona virüsüne yönelik gelişmeler yanı sıra jeopolitik risklere yönelik gelen haber akışları TL varlıkları üzerinde etkili olmaya devam ediyor. Özellikle dün gece saatlerinde Suriye’de yaşanan gelişmeler neticesinde kur tarafında 6.20 seviyelerinin üzerinde hareketler görüldü. Bu seviye üzerinde kalıcılıklarda 6.25 ilk etapta devamında ise 6.30 direnci önemli olacaktır. Zira 6.30’unda kırılması 6.40 seviyesini hedef haline getirebilir. 6.20 altında ise 6.15 ve 6.10 desteklerini önemli görmekteyiz..



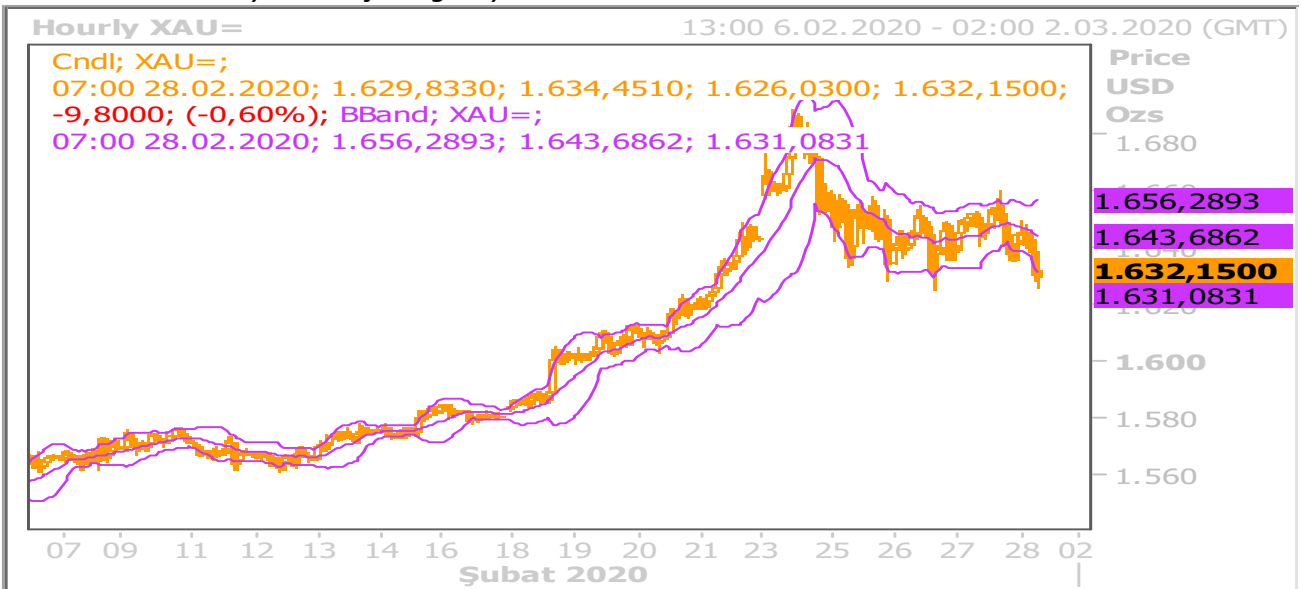
➤ GBP/USD

Corona virüs salgınına yönelik gelişmelerin yanı sıra İngiltere Brexit meselesine yönelik tartışmalar piyasaların odak noktasındaydı. Teknik olarak 1.2850 desteğine kadar geri çekilen paritede bu noktadan tepki alımları geldiği görüldü. Ancak hala satıcılar seyrin devam ettiğini söylemek mümkün. Bu durumda 1.2850 seviyesinin geçilmesiyle beraber satış yönlü işlemler derinlik kazanabileceği gibi 1.2820, 1.2775 ve 1.2740 destek seviyeleri gündeme gelebilir. Aksi takdirde parite tarafında görülebilecek toparlanma hareketi için 1.2900, 1.2945 ve 1.2990 direnç seviyeleri izlenebilir..



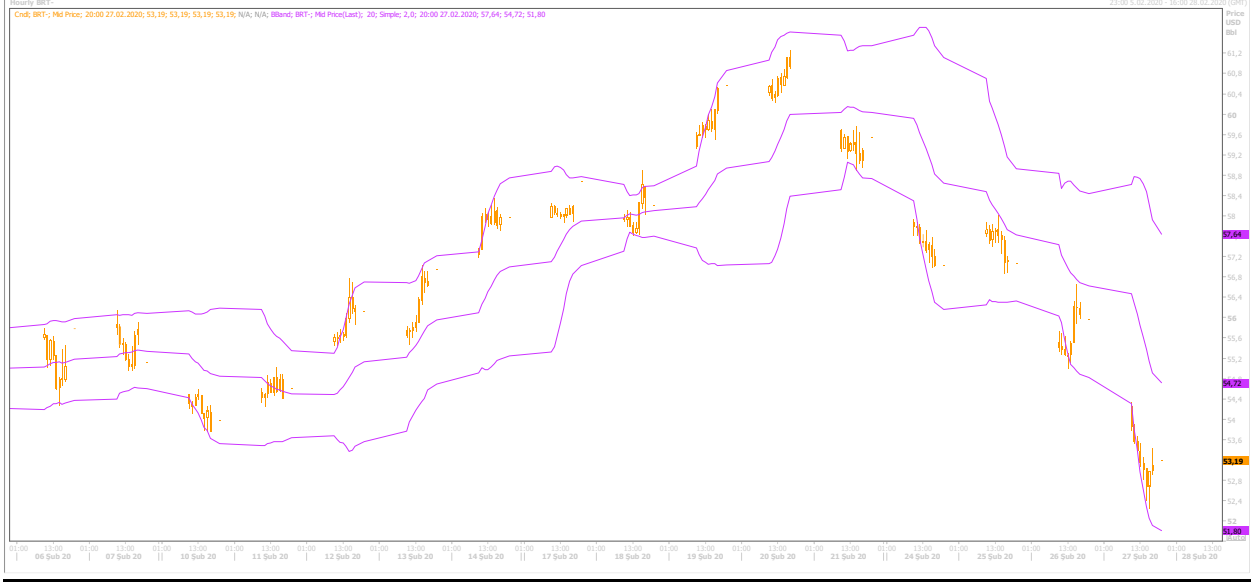
➤ ALTIN

Altın fiyatları, son işlem günündeki %1 yükselişin ardından yatırımcıların kâr realizasyonuna gitmeleriyle geriledi. Ancak koronavirüsün hızlı bir şekilde yayılması nedeniyle artan endişelerin başlıca merkez bankalarından faiz indirim beklentilerini kuvvetlendirmesi altına destek verdi. Paladyum tüm zamanların en yüksek seviyesine yükselmesinin ardından kar realizasyonları nedeniyle %5 geriledi. Altının spot piyasadaki ons fiyatı %0.4 düşüyle 1,635.39 dolara yükseldi. Spot altın bu ay şimdiye kadar yaklaşık %3 yükselerek art arda üçüncü aylık kazanımını kaydetti..Gram altın ise TL.328 seviyesinde işlem görüyor.



➤ PETROL

Petrol fiyatları, koronavirüsün hızlı bir şekilde yayılmasının küresel talebi yavaşlatacağı endişeleriyle bir yıldan uzun sürenin en düşük seviyesine geriledi. Petrol fiyatları böylece dört yıldan uzun sürenin en büyük haftalık düşüşünü kaydetmeye hazırlanıyor. Koronavirüsün Çin dışında diğer 46 ülkeye yayılmasıyla, yatırımcılar virüsün küresel salgın haline gelebileceğinden endişe duyuyor. Brent ham petrolünün en yakın vadeli varil fiyatı %2.7 düşüşle 50.36 dolar ile 14 ayın en düşük seviyesine geriledi..



PIYASA VERİLERİ:

TR: SAATİ	PARA BİRİMİ	ÜLKE AÇIKLAMALARI	BEKLENTİ	ÖNCEKİ
09:00	TRY	Gayri Safi Yurtiçi Hasıla (GSYİH) (Yıllık) (4. Çeyrek)	%5	%0,9
09:00	try	Ticaret Açığı (Oca)		-4,33B
11:55	EUR	Almanya İşsizlik Oranı Değişimi (Şub)	3K	-2K
16:30	USD	Çekirdek Kişisel Tüketim Giderleri Fiyat Endeksi (Yıllık) (Oca)	%1,7	%1,6
16:30	USD	Çekirdek Kişisel Tüketim Giderleri Fiyat Listesi (Aylık) (Oca)	%0,2	%0,2
16:30	USD	Kişisel Tüketim harcamaları Fiyat Endeksi (Aylık)		%0,3
17:15	USD	Federal Açık Piyasa Komitesi (FOMC) Üyesi Bullard'ın konuşması		
17:45	USD	Chigago Satın Alma Müdürleri Endeksi (Şubat)	45,9	42,9
18:00	USD	Michigan Tüketici Beklentileri (Şubat)	92,6	90,5
18:00	USD	Michigan Tüketici Hassasiyeti (Şubat)	100,9	99,8

Kaynak : Reuters, Bloomberg

Disclaimer

All rights reserved. This material issued by Limasol Turkish Cooperative Bank Ltd. is for information purposes only. No part of this material may be reproduced in any manner without the written consent of Limasol Turkish Cooperative Bank Ltd. Under no circumstances should it be used or considered as an offer to sell or solicitation to buy the securities or other instruments mentioned in it. Although Limasol Turkish Cooperative Bank Ltd. uses its best endeavors to update the material presented, it does not undertake that all information is accurate or complete, nor should it be relied upon as such. The products mentioned here are not suitable for all investors; their value may fluctuate and/or be adversely affected by exchange rates, interest rates or other factors. Limasol Turkish Cooperative Bank Ltd. assumes no responsibility whatsoever in respect of or arising out of or in connection with the content of this material to third parties. If any third party chooses to use the content of this material as references he/she accepts and approves to do so entirely at his/her own risk Disclaimer

Yasal Uyarı

Bütün hakları saklıdır. İşbu materyal Limasol Türk Kooperatif Bankası Ltd. tarafından hazırlanmıştır ve sadece bilgi içindir. Materyalin hiçbir bölümü Limasol Türk Kooperatif Bank Ltd.'nin yazılı muvafakati olmadan herhangi bir şekilde çoğaltılamaz. İşbu materyal hiçbir durumda içeriğinde geçen kıymetli evrak ya da diğer araçların satış teklifi veya satın alma talebi olarak addedilemez. Belirtilen görüşler önceden bildirilmeksizin değiştirilebilir. Limasol Türk Kooperatif Bankası Ltd., sunulan materyali mümkün olduğunca güncellemeye çalışmış olsa dahi, bütün bilginin doğru ve tam olduğunu taahhüt etmemekte ve güvenilir olduğunu iddia etmemektedir. İşbu materyalde belirtilen ürünler bütün yatırımcılar için uygun olmayabilir; değerleri değişken olabilir ve/veya döviz kurundan, faiz oranından ya da diğer faktörlerden negatif olarak etkilenebilir. Limasol Türk Kooperatif Bankası ., işbu materyalin içeriği ile ilgili, materyalin içeriğinden kaynaklanan ya da içerikle bağlantılı olarak üçüncü şahıslara karşı hiçbir sorumluluk kabul etmez. Üçüncü kişi işbu materyalin içeriğinde yer alan materyali referans olarak almayı tercih ederse bunun tamamen kendi riski olduğunu kabul eder.

Limasol Türk Kooperatif Bankası Ltd. Hazine ve Fon Yönetimi Müdürlüğü,

Dilek Kemancıoğlu (Müdür) ☎️TEL: 2274671

Sinem Kortan (Müdür Yardımcısı) ☎️TEL: 2275153

Talay Ayhun (Kıdemli Şef Yardımcısı) ☎️TEL: 2275153

Melih Bulak (Kıdemli Şef Yardımcısı) ☎️TEL: 2280333 (Dahili-206)

Emete Özsaltık (Kıdemli Şef Yardımcısı) ☎️TEL: 2280333 (Dahili-207)

Emine Gülakdeniz (Şef Yardımcısı) ☎️TEL: 2280333 (Dahili-205)