

ÖNEMLİ BAŞLIKLAR

Dolar/TL koronavirüsün küresel ekonomik aktiviteye etkisinin artabileceğine yönelik endişelerle Mayıs 2019'dan beri en yüksek günüçi seviyelerinde seyretmeye devam ediyor.

Koronavirüs endişelerle global güvenli liman yönelimi belirginleşirken ABD tahvilleri ve altın sert değer kazançları yaşıyor. Gelişmiş ülke borsalarının yanı sıra TL'nin aralarında yer aldığı gelişmekte olan ülke piyasaları da belirginleşen bir satış baskısı altında.

Koronavirüs'ün ortaya çıktığı ülke sayısının artması endişeleri tetiklemiş durumda. Öte yandan Petrol fiyatları 72 dolardan 53 doların da altına indi. Bu düşüşte dünyanın en büyük ekonomilerinin ekonomik aktivitelerinin dolayısıyla petrol talebinin azalacağı beklentisi etkili.

Salgın endişelerinin artması, dün küresel borsaların 3.6 trilyon dolardan fazla kayıp yaşamasına neden oldu.

ABD'nin 10 yıllık hazine tahvil getirisi tarihi dip seviyesi olan %1.3'ün altına gelerek yeni tarihi dip olan %1.2970 seviyesine geriledi.

Haftabaşındaki kuvvetli satış baskısı ardından piyasalarda baskı sürüyor, dalgalı ancak daha yatay bir seyir izleniyor.

Dolar/TL en yüksek 6.1640 seviyesini dün gördükten sonra bu sabah da benzer seviyelerde. Kur sabah 6.1600/6.1640 seviyesinde işlem gördü. Aynı saatte sepet bazında TL 6.4406/6.4451, euro/TL 6.7212/6.7262, gbp/TL ise 7,9718/7,9779 seviyesinde bulunuyor.

Küresel piyasalarda riskten kaçış, doların son dönemde güçlü seyri ile Libya ve Suriye kaynaklı jeopolitik endişeler dolar/TL'yi yukarı yönlü baskılayan en önemli unsurlar, kamunun döviz arzı ise TL'deki değer kaybını sınırlandıran en büyük etken konumunda.

Türkiye ile ABD arasındaki ilişkilerde gerilim kaynağı olan Halkbank'ın HALKB.IS ABD'nin İran yaptırımlarını ihlal etmek ile yargılandığı dava süreci de piyasalarda takip ediliyor.

Jeopolitik gelişmeler de piyasanın gündeminde. Suriye ve Libya süreci yakından izlenirken dönem dönem piyasalarda da satış baskısı yaratabiliyor.

Bu kapsamda Türk ve Rus heyetlerin İdlib'deki duruma ilişkin bugün devam edecek görüşmeleri de piyasada takip ediliyor.

Bugün iç piyasada ekonomik güven endeksi ile TCMB haftalık para, banka ve menkul kıymet istatistikleri takip edilecek. Bankacılar lokallerin döviz mevduatında bu hafta da milyar doları aşan bir artış yaşanabileceğini sektör öncü verilerinden hesaplıyorlar.

Küresel piyasalardaki riskten kaçış ve güvenli liman yönelimi devam ediyor. TL'deki değer kaybında son dönemde en büyük belirleyici de bu görünüyor. Lokallerin devam eden döviz talebi de TL'de negatif etkilenmekte.

Bu hafta büyüme verileri 2020 ekonomik projeksiyonları netleştirmek açısından için önemli olacak. İç talebin çok güçlendiğini kredi talebinden de görebiliyoruz. Bu enflasyon, ithalat, cari açık açısından çok da arzu edilen bir güçlenme değil nitekim TCMB de dün PPK özetlerinde buna dikkat çekmiş durumda.

TCMB'nin dün yayımladığı 50 baz puanlık faiz indirimi toplantısına ilişkin tutanaklarda, "Kurul, cari işlemler dengesindeki kazanımların korunması amacıyla kredi büyümesi ve kompozisyonuna yönelik makro ihtiyati önlemlerin gözden geçirilebileceği değerlendirilmesinde bulundu" görüşüne yer verildi.

Reuters'da 13 Şubat'ta yayımlanan bir haberde de ihtiyaç kredilerinde önlem alınabileceği belirtilmişti. Haberde, ihtiyaç kredilerdeki artış hızının Ocak sonu itibarıyla %30'u aşmasının ardından enflasyonu, ithalatı ve dolayısıyla cari açığı gözetmek adına bu artışı sınırlayacak bir zorunlu karşılık düzenlemesi öngörüldüğü belirtilmişti.

TAHVİL GETİRİLERİ YÜKSELİŞTE, CDS TEKRAR 300'ÜN ÜZERİNDE

TCMB'nin tahvil portföyünü yaklaşık 20 milyar TL'den bilançosunun %5'ine yani 32-33 milyar TL'ye çıkarıyor olması tahvil piyasasını desteklese de son günlerde artan riskten kaçış düşüşü durdurmuş durumda.

Türkiye'nin 5 yıllık CDS'leri Ekim 2019'da 410 puanı aşması ardından 20 ayın en iyi risk iştahına işaret eden 240'a kadar gerilemişti. Ancak son birkaç haftada bu düşüş yerini yükselişe bıraktı ve CDS'ler 310 seviyesini üzerini test etmiş durumda.

Gösterge 10 yıllık tahvilin ortalama bileşik getirisi geçen yıl Mayıs'ta %21 seviyesinden 10 puan geriledikten sonra yükselişte. Bu tahvilde getiri tek haneye yaklaştıktan sonra dün son işlem %12.47 oldu.

Gösterge 2 yıllık tahvilde de seyir benzer şekilde. Ocak sonunda en son 2016 yılı son aylarında görülen %9.96 seviyesi test edildikten sonra getiriler yükselişte. Son işlem dün %11.78 seviyesindeydi.

Asya borsaları ve petrol, koronavirüsün hızlı bir şekilde yayılmasının yatırımcıları endişelendirmeye devam etmesi ve güvenli liman altın ve tahvillere sevk etmesiyle, kayıplarını artırdı.

Salgın endişelerinin artması, dün küresel borsaların 3.6 trilyon dolardan fazla kayıp yaşamasına neden oldu.

Koronavirüs vakalarının yaklaşık %96'sı Çin'de bulunuyor. Çin küresel tedarik zincirini oldukça olumsuz etkileyen koronavirüsün yayılmasını sınırlamak için çeşitli yöntemler devreye aldı.

Ancak yeni vakaların çoğu başka ülkelerde ortaya çıkmaya devam ediyor. Güney Kore'deki vakalarda artış gözlenirken, virüsün Kaliforniya'da yayılabileceği konusunda da uyarı yapıldı.

Güney Kore'de bugün 334 yeni vaka bildirilirken, bu sayı Güney Kore'de 20 Ocak'ta ilk vakanın tespit edilmesinden bu yana günlük bazda en yüksek artış oldu. Çin ise 433 yeni vaka olduğunu açıkladı.

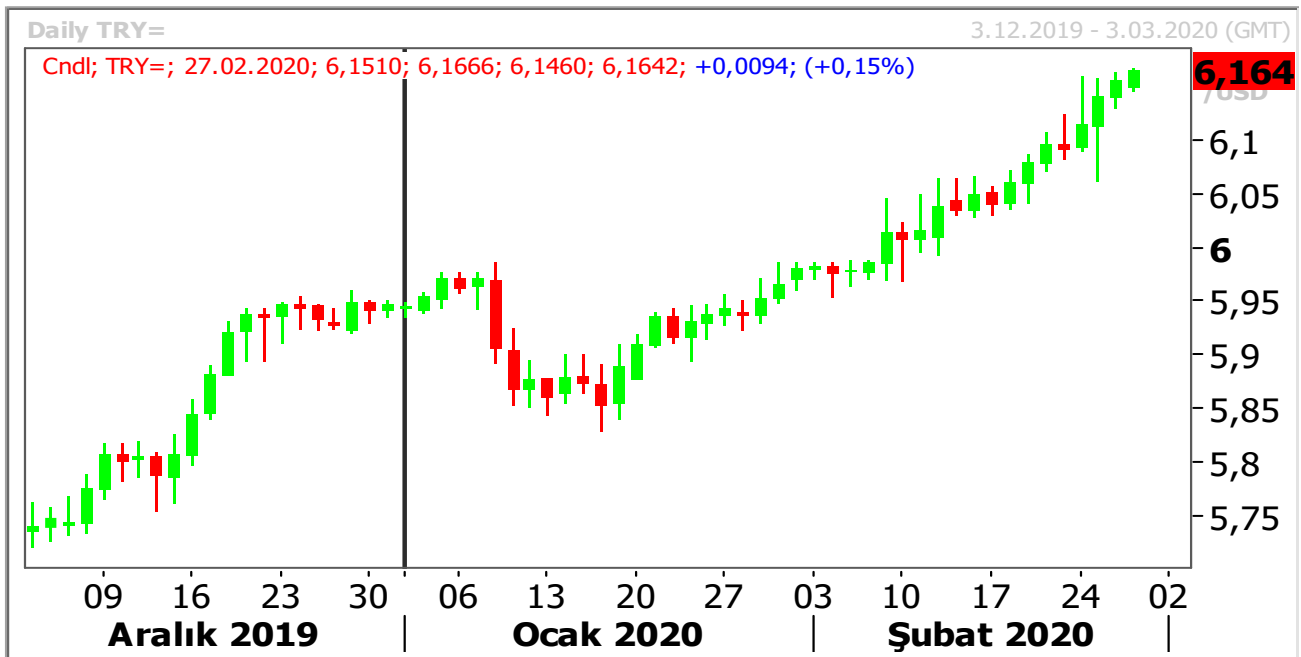
Japonya dışındaki Asya-Pasifik borsalarını izleyen MSCI endeksi %0.5 geriledi. Endeks haftalık bazda %4'den fazla ekside bulunuyor.

Avustralya borsası bugün %1 geriledi, haftalık olarak ise %7 düşüş kaydetti. Japonya'nın Nikkei endeksi %1.7 düşüşle Ekim'den bu yana en düşük seviyesine geriledi.

PARİTELER

USD/TRY

Türkiye tarafında idlib eksenli gelişmeler küresel tarafta ise koronavirüs salgınına yönelik haber akışları piyasalarda hareketliliğe neden olmaya devam ediyor. Kur tarafında ise risk unsurlarında görülen artışla beraber yukarı yönlü eğilim devam etmekte. Teknik olarak şu anda 6.1500 direnç seviyesini takip etmekteyiz. Bu noktanın geçilmesi halinde 6.2200 seviyeleri hedef haline gelebilir. Ancak bu nokta öncesinde 6.1750 ve 6.2000 ara direnç seviyeleri takip edilebilir. Aksi durumda ise kur tarafında görülebilecek geri çekilmeler 6.1000 ana destek seviyesi karşımıza çıkmakta. Satış yönlü işlemlerin derinlik kazanması için bu destek seviyesinin geilmesi gerektiğini düşünmekle beraber aşağı tarafta 6.0600 seviyeleri gündeme gelebilir.



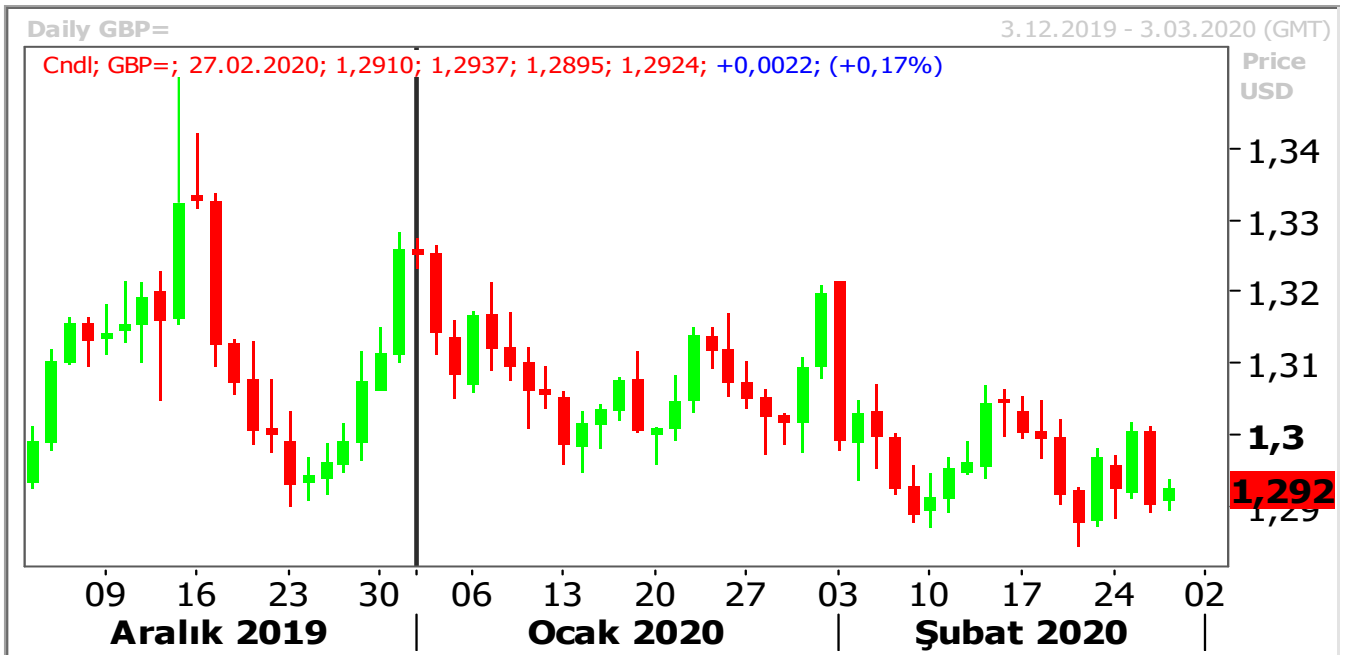
➤ EUR/USD

Parite tarafında her ne kadar toparlanma eğilimi görülsede risk unsurlarının hala gündemde olması hareketliliği sınırlamakta. Bu durumda 1.0885 seviyesi üzerinde kalıcılık sağlandığı takdirde 1.0940 seviyeleri yukarı yönlü işlemlerin devamlılığında gündeme gelebilir. Ancak parite tarafında satış yönlü işlemlerin yeniden derinlik kazanması halinde ise 1.0865, 1.0840, 1.0800 ve 1.0775 destek seviyeleri takip edilebilir.



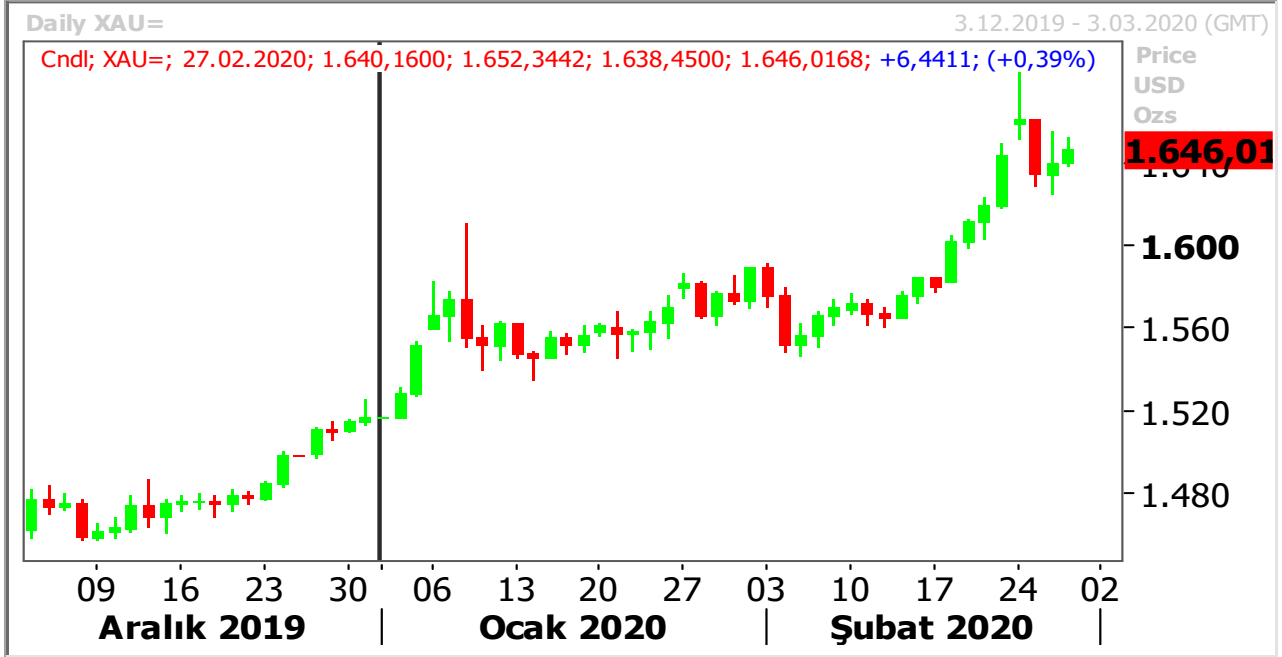
➤ GBP/USD

Corona virüs salgınına yönelik gelişmeler risk alma iştahında dalgalanmalara neden olurken parite tarafında 1.3000 seviyesinin altına inildi. Teknik olarak 1.30 altında kalıcılık sağlanması satış yönlü işlemlere derinlik kazandırabilir. Ve bu durumda 1.2900 seviyeleri karşımıza çıkabilir. Diğer taraftan paritede görülebilecek toparlanma hareketinin belirginleşebilmesi için 1.3050 seviyesi üzerinde kalıcılık görmemiz gerekebilir. Bu durumda ise 1.3100 seviyeleri gündeme gelebilir.



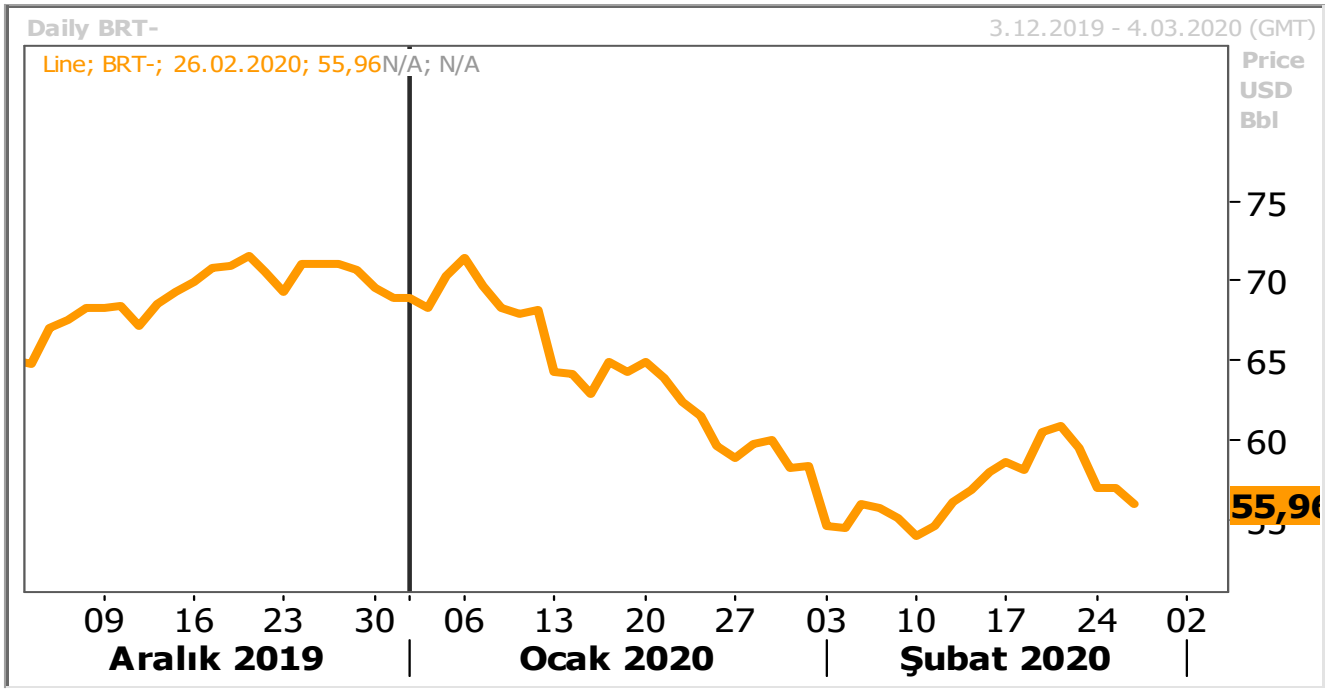
➤ ALTIN

Altın, koronavirüsün Çin dışında hızla yayılmasının güvenli liman varlıklara olan talebi artırması ve küresel merkez bankalarının faiz indirim beklentilerini canlandırmasıyla yükseldi. Altının spot piyasadaki ons fiyatı %0.5 artışla 1,648.14 dolara yükseldi. Fiyatlar önceki işlem gününde %1 yükselmişti.



➤ PETROL

Petrol fiyatları, Çin dışındaki koronavirüs vaka sayısındaki artışın, salgın endişelerini artırmasıyla beşinci günde düşüş kaydederek Ocak 2019'den bu yana en düşük seviyesine geriledi. Brent ham petrolünün en yakın vadeli varil fiyatı LCOc1 seans başındaki işlemlerde 52.57 dolar ile 2 Ocak 2019'dan bu yana en düşük seviyesine geriledikten sonra %1.2 düşükle 52.80 dolarda bulunuyor. ABD hafif ham petrolü CLc1 %1.3 düşükle 48.08 dolara geriledi.



PIYASA VERİLERİ:

TR: SAATİ	PARA BİRİMİ	ÜLKE AÇIKLAMALARI	BEKLENTİ	ÖNCEKİ
10:00	TRY	Türkiye Ekonomi Güven Endeksi Şub.	-	97.1
13:00	EUR	Euro Bölgesi Güven Endeksi Şub.	101,5	102,8
16:30	USD	GSYH - Çeyreksele(Yıllıklandırılmış)% 4Ç19	2,2%	2,1%
16:30	USD	Dayanıklı Mal Siparişleri Oca.	-1,5%	2,4%
16:30	USD	Haftalık İşsizlik Maaşı Başvuruları Şub.	-	210b
18:00	USD	Bekleyen Konut Satışları-Yıllık % Oca.	2,0%	-4,9%

Kaynak : Reuters, Bloomberg

Disclaimer

All rights reserved. This material issued by Limasol Turkish Cooperative Bank Ltd. is for information purposes only.No part of this material may be reproduced in any manner without the written consent of Limasol Turkish Cooperative Bank Ltd . Under no circumstances should it be used or considered as an offer to sell or solicitation to buy the securities or other instruments mentioned in it. Although Limassol Turkish Cooperative Bank Ltd. uses its best endeavors to update the material presented, it does not undertake that all information is accurate or complete, nor should it be relied upon as such. The products mentioned here are not suitable for all investors; their value may fluctuate and/or be adversely affected by exchange rates, interest rates or other factors. Limassol Turkish Cooperative Bank Ltd. assumes no responsibility whatsoever in respect of or arising out of or in connection with the content of this material to third parties. If any third party chooses to use the content of this material as references he/she accepts and approves to do so entirely at his/her own risk Disclaimer

Yasal Uyarı

Bütün hakları saklıdır. İşbu materyal Limasol Türk Kooperatif Bankası Ltd . tarafından hazırlanmıştır ve sadece bilgi içindir. Materyalin hiçbir bölümü Limasol Türk Kooperatif Bank Ltd.'nin yazılı muvafakati olmadan herhangi bir şekilde çoğaltılamaz. İşbu materyal hiçbir durumda içeriğinde geçen kıymetli evrak ya da diğer araçların satış teklifi veya satın alma talebi olarak addedilemez. Belirtilen görüşler önceden bildirilmeksizin değiştirilebilir. Limasol Türk Kooperatif Bankası Ltd., sunulan materyali mümkün olduğunca güncellemeye çalışmış olsa dahi, bütün bilginin doğru ve tam olduğunu taahhüt etmemekte ve güvenilir olduğunu iddia etmemektedir. İşbu materyalde belirtilen ürünler bütün yatırımcılar için uygun olmayabilir; değerleri değişken olabilir ve/veya döviz kurundan, faiz oranından ya da diğer faktörlerden negatif olarak etkilenebilir. Limasol Türk Kooperatif Bankası ., işbu materyalin içeriği ile ilgili, materyalin içeriğinden kaynaklanan ya da içerikle bağlantılı olarak üçüncü şahıslara karşı hiçbir sorumluluk kabul etmez. Üçüncü kişi işbu materyalin içeriğinde yer alan materyali referans olarak almayı tercih ederse bunun tamamen kendi riski olduğunu kabul eder.

Limasol Türk Kooperatif Bankası Ltd. Hazine ve Fon Yönetimi Müdürlüğü,

- Dilek Kemancıoğlu (Müdür)** ☎TEL: 2274671
- Sinem Kortan (Müdür Yardımcısı)** ☎TEL: 2275153
- Talay Ayhun (Kıdemli Şef Yardımcısı)** ☎TEL: 2275153
- Melih Bulak (Kıdemli Şef Yardımcısı)** ☎TEL: 2280333 (Dahili-206)
- Emete Özaltık (Kıdemli Şef Yardımcısı)** ☎TEL: 2280333 (Dahili-207)
- Emine Gülakdeniz (Şef Yardımcısı)** ☎TEL: 2280333 (Dahili-205)