



## ÖNEMLİ BAŞLIKLAR

*Dolar/TL'de Suriye kaynaklı artan jeopolitik endişeler ve koronavirüs salgının küresel ekonomik aktiviteye etkisinin artabileceğine yönelik beklentilerle dokuz ayın zirvelerinde yukarı yönlü baskı sürüyor.*

*Küresel piyasalarda doların son dönemde artan güçlü seyri de dolar/TL'yi yukarı yönlü baskılayan unsurlardan biri.*

*Kur Mayıs 2019'dan beri gününce görülen en yüksek seviye olan 6.11'e kadar yükseldi. TCMB'nin bu hafta 50 baz puanlık faiz indirimi ile bugüne kadar indirimlerinin 13 puanı aşması da TL'yi zayıflatan bir unsur. Öte yandan kamuların artan döviz arzı ise TL'deki değer kaybını son dönemde azaltan nadir etkenlerden biri konumunda.*

*Suriye'de askeri hareketliliğin özellikle İdlib bölgesinde artması sonrası jeopolitik gelişmeler piyasaların daha çok odağında. Cumhurbaşkanı Tayyip Erdoğan'ın Çarşamba günü dün TBMM'de yaptığı konuşmada Suriye'ye yönelik önceki operasyonların hemen öncesinde de söylediği "bir gece ansızın gelebiliriz" söylemini İdlib için de tekrarladı.*

*Türkiye Suriye rejim güçlerine ay sonuna kadar Soçi mutabakatı sınırlarına çekilmesini talep ederken aksi halde ise bunu güç kullanarak yapacağını söylüyor.*

*Milli Savunma Bakanı Hulusi Akar ise dün ABD'nin İdlib'de olası askeri desteğine ilişkin Türkiye'ye karşı hem hava, füze tehdidi olduğunu Patriot bataryası desteği olabileceğini söyledi.*

*Küresel piyasalarda ise koronavirüsün yayılması endişeleriyle fonların güvenli ABD varlıklarına yönelmesiyle, Asya borsaları baskı altında kalırken; dolar üç yılın en yüksek seviyesine çıktı.*

*Riskten kaçınmanın artmasıyla devlet tahvilleri destek buldu. ABD'nin 30 yıllık hazine tahvil getirisi psikolojik olarak önemli seviye olan %2'nin altına düşerek Eylül 2019'dan bu yana en düşük seviyeyi gördü.*

*Koronavirüsün yayılması endişeleriyle fonların Asya borsalarından çıkarak dolar, altın ve tahvil gibi güvenli limanlara yönelmesiyle, yen iki buçuk yılın en kötü haftalık performansını kaydetmeye hazırlanıyor. Yatırımcıların güvenli liman olarak kabul ettiği yen son dönemde hastalığa yakınlık nedeniyle sert satış baskısı altında.*

**Dolar/TL 6.1050/6.1070 seviyesinde işlem gördü. Aynı saatte sepet bazında TL 6.3469/6.3493, euro/TL 6.5888/6.5916, gbp/TL 7,8715/7,8785ise seviyesinde bulunuyor.**

**Öte yandan Erdoğan'ın kısa sürede sürecin tamamlanacağına yönelik açıklamaları ardından İş Bankası'nın ISCTR.IS hisse devri öngören bir düzenlemenin TBMM'ye gelip gelmeyeceği de piyasalarda takip ediliyor.**

**TCMB'nin tahvil portföyünü yaklaşık 20 milyar TL'den bilançosunun %5'ine yani 32-33 milyar TL'ye çıkarıyor olması tahvil piyasasını desteklese de son günlerde artan riskten kaçış düşüşü durdurmuş durumda.**

**Gösterge 10 yıllık tahvilin ortalama bileşik getirisi geçen yıl Mayıs'ta %21 seviyesinden 10 puan geriledikten sonra yükselişte. Önceki hafta Cuma günü spot kapanışta ortalama bileşik getiri %10.60 olurken dün en yüksek %12.05 görüldü son işlem ise %11.94 oldu.**

**Gösterge 2 yıllık tahvilde de seyir benzer şekilde. Ocak sonunda en son 2016 yılı son aylarında görülen %9.96 seviyesi test edildikten sonra getiriler yükselişte. Önceki hafta ortalama bileşik getiri %10.44 olurken, dün son işlem %11.08 oldu.**

**Koronavirüsün yayılması endişeleriyle fonların güvenli ABD varlıklarına yönelmesiyle, Asya borsaları baskı altında kalırken; dolar üç yılın en yüksek seviyesine çıktı.**

**Birçok ülkede yayınlanan öncü imalat PMI verileri de piyasalardaki tansiyonu artırdı. Japonya'da IHS Markit imalat PMI Şubat ayında 48.8'den 47.6'ya düşerek yedi yılın en sert daralmasını kaydetti.**

**Wall Street de Beijing'de ve yurtdışında artan enfeksiyon haberleri nedeniyle dün eksiye geçti. Güney Kore bugün teyit edilen 52 yeni vaka bildirdi.**

**Diğerleri gibi ABD'li imalatçılar da Çin'in tedarik zincirlerinin bozulmasıyla alternatif kaynaklar için mücadele ederken, şirket bilançoları giderek daha fazla tehdit altında.**

**Uluslararası Hava Taşımacılığı Birliği (IATA), yalnızca Asyalı havayolları için tahmini zararın bu yıl neredeyse 28 milyar dolar olabileceğini öngördü.**

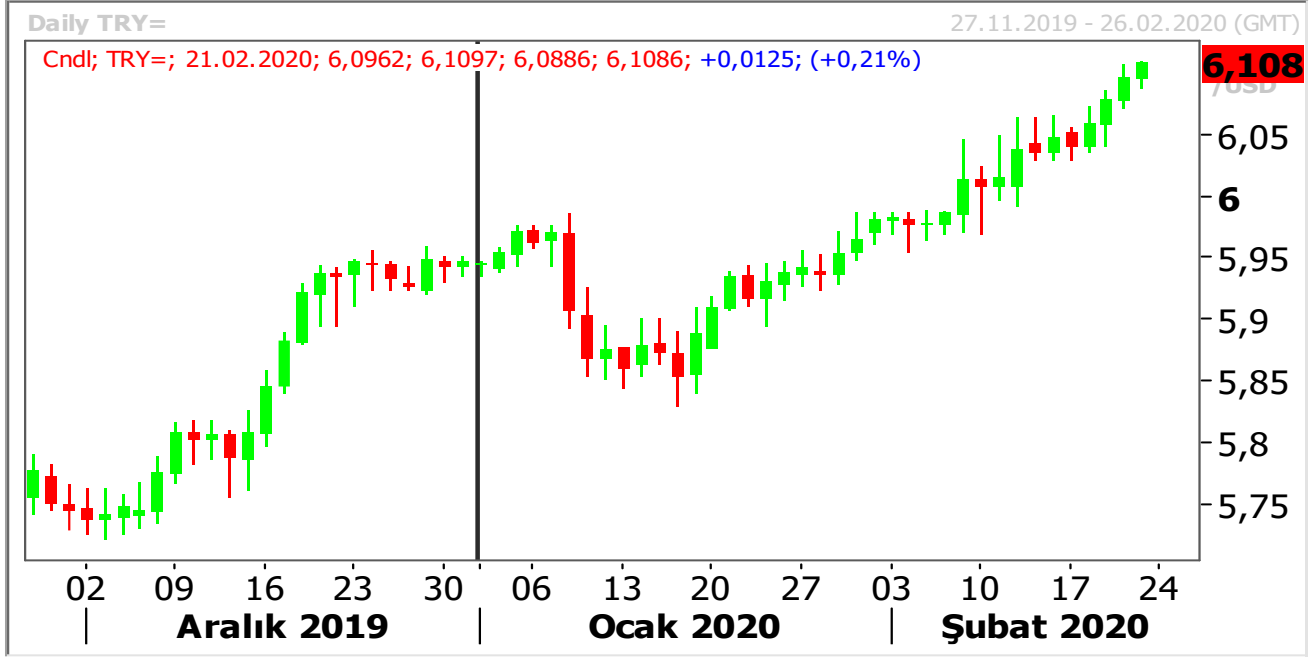
**Japonya dışındaki Asya-Pasifik borsalarını izleyen MSCI endeksi %0.6 geriledi.**

**Güney Kore'nin KOSPI endeksi virüsün ülkeye yayılmasıyla %1.2 gerilerken, Japonya'nın Nikkei endeksi yendeki düşüşün ihracatçıları destekleyeceği beklentisine rağmen yatay seyretti.**

## PARİTELER

### ➤ USD/TRY

TCMB/PPK toplantısında alından faiz indirim kararı ve bunun yanı sıra İdlib merkezli risk unsurlarının canlı olması TL varlıkları üzerinde baskı yaratmaya devam ediyor. Teknik anlamda 6.10 direnç seviyesinin üzerinde fiyatlamalar görmekteyiz. Bu noktanın üzerinde kalıcılık sağlanmasıyla beraber 6.1400, 6.1750 ve 6.200 seviyeleri takip edilebilir. Kur tarafında satış yönlü işlemlerin hız kazanabilmesi için 6.00 ana destek seviyesinin geçilmesi gerekmektedir. Bu durum için nitekim risk unsurlarına yönelik pozitif gelişmelerde görmemiz gerekebilir. Bu durumun gerçekleşmesiyle beraber aşağı tarafta 5.9600 seviyeleri takip edilebilir.



### ➤ EUR/USD

Hafta genelinde satış baskısı altında kalan paritede 1.0800 seviyesi altında seyri devam etmektedir. Küresel tarafta coronavirüs'ü gibi konulara yönelik gelişmeler parite fiyatlamalarını sınırlandırmasına rağmen 1.0800 altında kalındığı sürece aşağı yönlü ataklar gündeme gelebilir. Teknik anlamda hareketliliğin devamlılığında 1.0740 seviyesi ilk etapta hedef haline gelebileceği gibi paritede görülebilecek toparlanma hareketinde 1.0800 seviyesi üzerinde en az iki günlük kapanışlar görmemiz gerekebilir. Bu durumda ise 1.0840, 1.0885 ve 1.0900 direnç seviyeleri takip edilebilir.



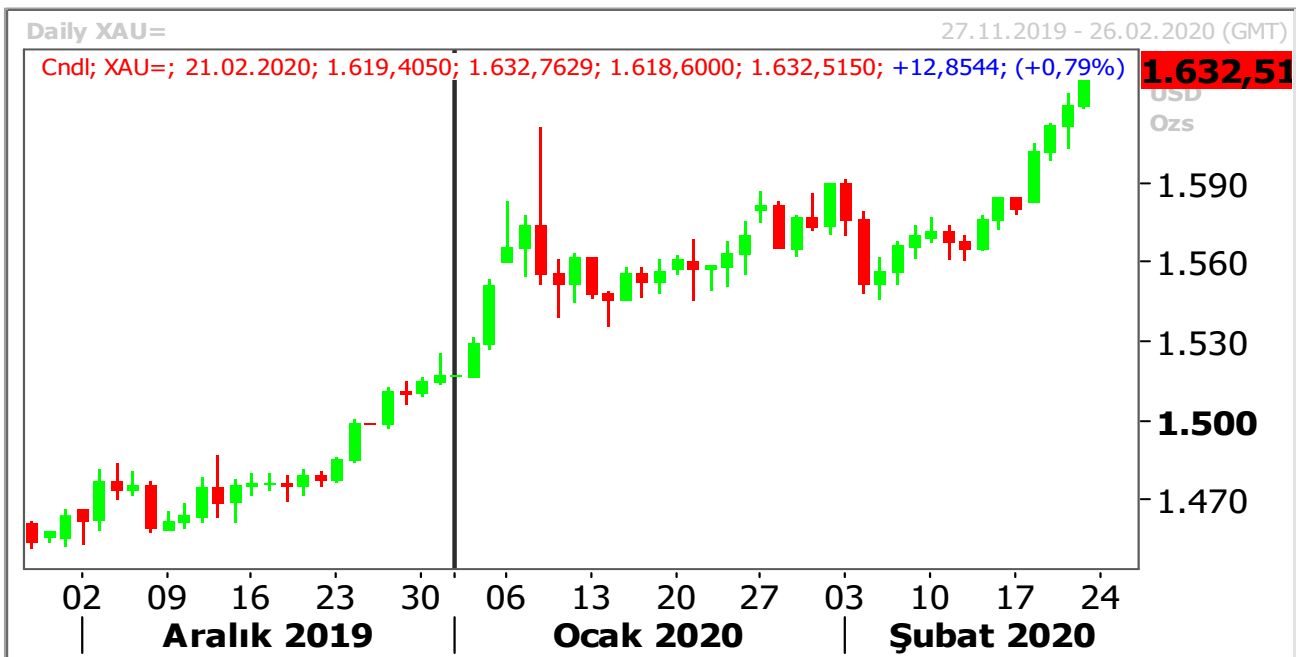
## GBP/USD

İngiltere tarafında açıklanan verilerle beraber anlık tepki alımları görülmesine rağmen özellikle küresel tarafta Dolar varlıklarının güçlü duruşu haftanın son işlem gününde devam etti. Bu durum paritede satış yönlü işlemlere ivme kazandı. Teknik olarak 1.2840 destek seviyesini takip etmekteyiz ve bu noktanın geçilmesi halinde 1.2800, 1.2775 ve 1.2745 destek seviyelerinin gündeme gelmesini tetikleyebilir. Ancak paritede görülebilecek toparlanma hareketliliğinin devamlılığı açısından 1.2900 direnç seviyesi üzerinde kalıcılık görmemiz gerekmektedir. Bu durumda ise; 1.2925, 1.2965 ve 1.2990 seviyeleri takip edilebilir.



## ALTIN

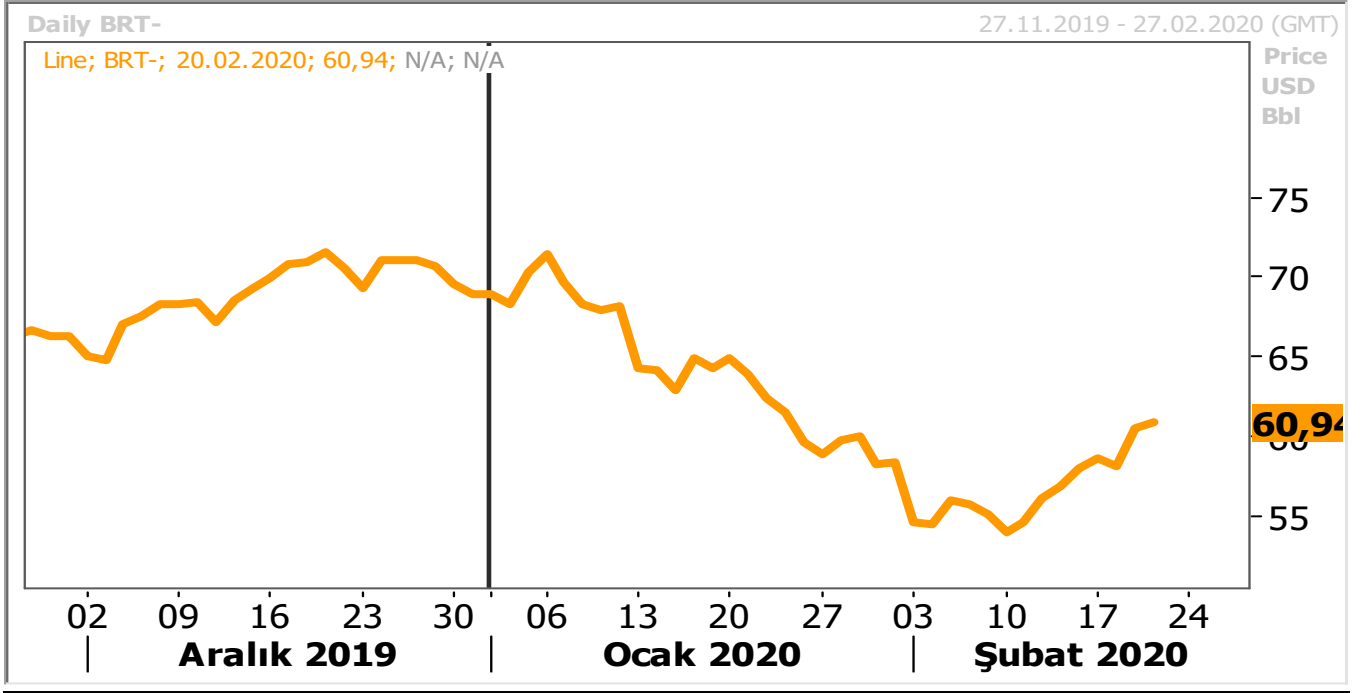
Altın fiyatları, Güney Kore'de yeni koronavirüs vakalarındaki artışın güvenli liman talebini canlandırmasıyla yedi yılın en yüksek seviyesini görürken, bir buçuk ayın da en iyi haftalık performansını kaydetmeye hazırlanıyor. Altının spot piyasadaki ons fiyatı ilk işlemlerde 1,626.27 dolar ile Şubat 2013'den bu yana en yüksek seviyesini gördükten sonra %0.4 artışla 1,625.05 dolarda bulunuyor. Spot altın haftanın başından şimdiye kadar %2.5 yükseldi ve 3 Ocak'tan bu yana en büyük haftalık kazanımını kaydetmeye hazırlanıyor.



## ➤ PETROL

Petrol fiyatları, koronavirüsün Çin dışına daha fazla yayılmasının yakıt talebine yönelik endişe yarattığı bir ortamda gerilerken; başlıca ham petrol üreticileri piyasayı desteklemek adına üretimi azaltma konusunda erken adım atılmasına karşılar.

Brent ham petrolünün en yakın vadeli varil fiyatı LCOc1 %0.5 düşüşle 59.03 dolara geriledi. ABD hafif ham petrolü %0.5 düşüşle 53.60 dolara indi. Rusya Enerji Bakanı Alexander Novak dün yaptığı açıklamada, küresel petrol üreticilerinin Petrol İhraç Eden Ülkeler Örgütü (OPEC) ve birlikte hareket eden ülkelerin Mart ayında planlanan toplantıdan önce biraraya gelmesinin artık mantıklı olmadığını anladıklarını söyledi.



## PIYASA VERİLERİ:

TR: SAATİ	PARA BİRİMİ	ÜLKE AÇIKLAMALARI	BEKLENTİ	ÖNCEKİ
11:15	EUR	Markit PMI İmalat Şub.	-	51,10
11:30	EUR	Markit/BME PMI İmalat Şub.	44,90	45,30
11:30	EUR	Markit/BME PMI Bileşik	50,50	51,20
12:00	EUR	Markit PMI İmalat Şub. Euro Bölgesi	47,60	47,90
12:00	EUR	Markit PMI Bileşik Euro Bölgesi	50,80	51,30
12:30	GBP	Markit PMI İmalat İngiltere	49,70	50,00
13:00	EUR	TÜFE- Yıllık % Oca. Euro Bölgesi	1,4%	1,4%
17:45	USD	Markit PMI İmalat ABD Şub.	51,50	51,90
17:45	USD	Markit PMI Bileşik ABD Şub.	-	53,30
18:00	USD	2. El Konut Satışları Oca.		
-	USD	Fed üyeleri Kaplan, Clarida ve Mester'in konuşmaları takip edilecek.	-	-
-	TRY	Fitch, Türkiye kredi notu değerlendirmesini açıklayacak.	-	-

## Disclaimer

All rights reserved. This material issued by Limasol Turkish Cooperative Bank Ltd. is for information purposes only. No part of this material may be reproduced in any manner without the written consent of Limasol Turkish Cooperative Bank Ltd. Under no circumstances should it be used or considered as an offer to sell or asolicitation to buy the securities or other instruments mentioned in it. Although Limassol Turkish Cooperative Bank Ltd. uses its best endeavors to update the material presented, it does not undertake that all information is accurate or complete, nor should it be relied upon as such. The products mentioned here are not be suitable for all investors; their value may fluctuate and/or be adversely affected by exchange rates, interest rates or other factors. Limassol Turkish Cooperative Bank Ltd. assumes no responsibility whatsoever in respect of or arising out or in connection with the content of this material to third parties. If any third party chooses to use the content of this material as references he/she accepts and approves to do so entirely at his/her own risk Disclaimer

## Yasal Uyarı

Bütün hakları saklıdır. İşbu materyal Limasol Türk Kooperatif Bankası Ltd. tarafından hazırlanmıştır ve sadece bilgi içindir. Materyalin hiçbir bölümü Limasol Türk Kooperatif Bank Ltd.'nin yazılı muvafakati olmadan herhangi bir şekilde çoğaltılamaz. İşbu materyal hiçbir durumda içeriğinde geçen kıymetli evrak ya da diğer araçların satış teklifi veya satın alma talebi olarak addedilemez. Belirtilen görüşler önceden bildirilmeksizin değiştirilebilir. Limasol Türk Kooperatif Bankası Ltd., sunulan materyali mümkün olduğunca güncellemeye çalışmış olsa dahi, bütün bilginin doğru ve tam olduğunu taahhüt etmemekte ve güvenilir olduğunu iddia etmemektedir. İşbu materyalde belirtilen ürünler bütün yatırımcılar için uygun olmayabilir; değerleri değişken olabilir ve/veya döviz kurundan, faiz oranından ya da diğer faktörlerden negatif olarak etkilenebilir. Limasol Türk Kooperatif Bankası ., işbu materyalin içeriği ile ilgili, materyalin içeriğinden kaynaklanan ya da içerikle bağlantılı olarak üçüncü şahıslara karşı hiçbir sorumluluk kabul etmez. Üçüncü kişi işbu materyalin içeriğinde yer alan materyali referans olarak almayı tercih ederse bunun tamamen kendi riski olduğunu kabul eder.

## **Limasol Türk Kooperatif Bankası Ltd. Hazine ve Fon Yönetimi Müdürlüğü,**

<b>Dilek Kemancıoğlu (Müdür)</b>	<b>☎TEL: 2274671</b>
<b>Sinem Kortan (Müdür Yardımcısı)</b>	<b>☎TEL: 2275153</b>
<b>Talay Ayhun (Kıdemli Şef Yardımcısı)</b>	<b>☎TEL: 2275153</b>
<b>Melih Bulak (Kıdemli Şef Yardımcısı)</b>	<b>☎TEL: 2280333 (Dahili-206)</b>
<b>Emete Özsaltık (Kıdemli Şef Yardımcısı)</b>	<b>☎TEL: 2280333 (Dahili-207)</b>
<b>Emine Gülakdeniz (Şef Yardımcısı)</b>	<b>☎TEL: 2280333 (Dahili-205)</b>