



ÖNEMLİ BAŞLIKLAR

Dolar/TL'de Suriye'ye kaynaklı artan jeopolitik endişeler ve küresel ekonomik aktiviteye koronavirüs salgının etkisinin artabileceğine yönelik beklentilerle yukarı yönlü baskı sürüyor. Kur Mayıs 2019'dan beri gününce görülen en yüksek seviye olan 6.10'a kadar yükseldi. Yükseliş TCMB'nin dün 50 baz puanlık faiz indirimi ve ABD Merkez Bankası'nın (Fed) tutanakları sonrası geldi.

Dolar, Perşembe günü Japon yeninde ani ve sert bir düşüş olmasıyla Asya'daki fonları kendisine çekti. Yendeki sert düşüş, yenin güvenli liman konumunu sorgulatırken, yerel varlıklara sahip yatırımcıları ise kaygılandırdı. Dolar, yen karşısında son altı aydaki en büyük kazanımını elde ederken, Euro ise 1.0798 dolar seviyesinde işlem gördü.

Salgın, küresel tedarik zincirlerini alt üst etti ve Çin'deki işyerlerinde ve fabrika faaliyetlerinde büyük çaplı bir aksamaya neden oldu ve yetkililerin koronavirüsün büyümeye yönelik olumsuz etkisini hafifletmek için son haftalarda politika önlemleri almaya sevk etti. Çin politika faizi olan borç verme faiz oranını (LPR) düşürdü.

Fed'in 28-29 Ocak tarihlerinde yaptığı toplantının dün yayınlanan tutanakları Fed yetkililerinin koronavirüs salgınının neden olduğu yeni riskleri kabul etseler de, bu yıl faiz oranlarını sabit tutabilme kabiliyetleri konusunda temkinli bir şekilde iyimser yaklaşım gösterdiler.

Jeopolitik gelişmelerde Suriye'ye yönelik endişeler de piyasada takip edilen konulardan biri ve baskı unsuru olmayı sürdürüyor. Cumhurbaşkanı Tayyip Erdoğan dün TBMM'de yaptığı konuşmada Suriye'ye yönelik önceki operasyonların hemen öncesinde de söylediği "bir gece ansızın gelebiliriz" söylemini İdlid için de tekrarladı.

TL'de kamunun son dönemde artan döviz arzı kurdaki yükselişleri sınırlayan lokallerin döviz alımları ise yükselişleri tetikleyen bir etken olmaya da devam ediyor.

Merkez Bankası (TCMB) enflasyondaki seyrin %8.2 seviyesindeki yıl sonu tahminiyle büyük ölçüde uyumlu olduğunu belirterek politika faizini "daha ölçülü" sözleriyle nitelendirdiği 50 baz puan indirimle %10.75 seviyesine çekerken, bankacılar metinde indirimlerin sona erdiğine dair bir ima olmadığını ifade ediyorlar.

Bu gelişmelerle dolar/TL 9 ayın günü zirvelerinde baskı altında kalmayı sürdürüyor. Kur 6.0890/6.0895 seviyesinde işlem gördü. Aynı saatte sepet bazında TL 6.3316/6.3323, euro/TL 6.5734/6.5751, gbp/TL ise 7,8520/7,8606 seviyesinde bulunuyor.

Hafta boyunca izlenecek diğer gelişmeler arasında TBMM Genel Kurul'da görüşmeleri devam eden bankacılık kanununda değişiklik öngören kanun teklifi de yer alıyor. Teklifin bugün yasalaşması bekleniyor.

Öte yandan Erdoğan'ın kısa sürede sürecin tamamlanacağına yönelik açıklamaları ardından İş Bankası'nın ISCTR.IS hisse devri öngören bir düzenlemenin TBMM'ye gelip gelmeyeceği de piyasalarda takip ediliyor.

TCMB'nin tahvil portföyünü yaklaşık 20 milyar TL'den bilançosunun %5'ine yani 32-33 milyar TL'ye çıkarıyor olması tahvil piyasasını desteklese de son günlerde artan riskten kaçış düşüşü durdurmuş durumda.

Gösterge 10 yıllık tahvilin ortalama bileşik getirisi geçen yıl Mayıs'ta %21 seviyesinden 10 puan geriledikten sonra sınırlı yükselişte. Önceki hafta Cuma günü spot kapanışta ortalama bileşik getiri %10.60 olurken dün son işlem %11.57 oldu.

Gösterge 2 yıllık tahvilde de seyir benzer şekilde. Ocak sonunda en son 2016 yılı son aylarında görülen %9.96 seviyesi test edildikten sonra getiriler yükselişte.Önceki hafta ortalama bileşik getiri %10.44 olurken dün son işlem %11.05 oldu.

Asya borsaları, Çin'in ekonomiyi desteklemek için faiz indirimine gitmesine rağmen koronavirüs vakalarının Güney Kore ve Japonya'da artış göstermesiyle geriledi. Para piyasaları ise dalgalı bir seyir izledi.

Çin'deki yeni koronavirüs vaka sayısında büyük azalma görülürken, Güney Kore'de enfeksiyon sayısı arttı ve Japonya'da ise iki kişi virüsten dolayı hayatını kaybetti. Araştırmacılar, virüsün tahmin edilenden daha kolay bir şekilde yayıldığını tespit ettiler.

Japonya dışındaki Asya-Pasifik borsalarını izleyen MSCI endeksi %0.6 düşerken, Japonya'nın Nikkei endeksi ise %1 yükseldi.

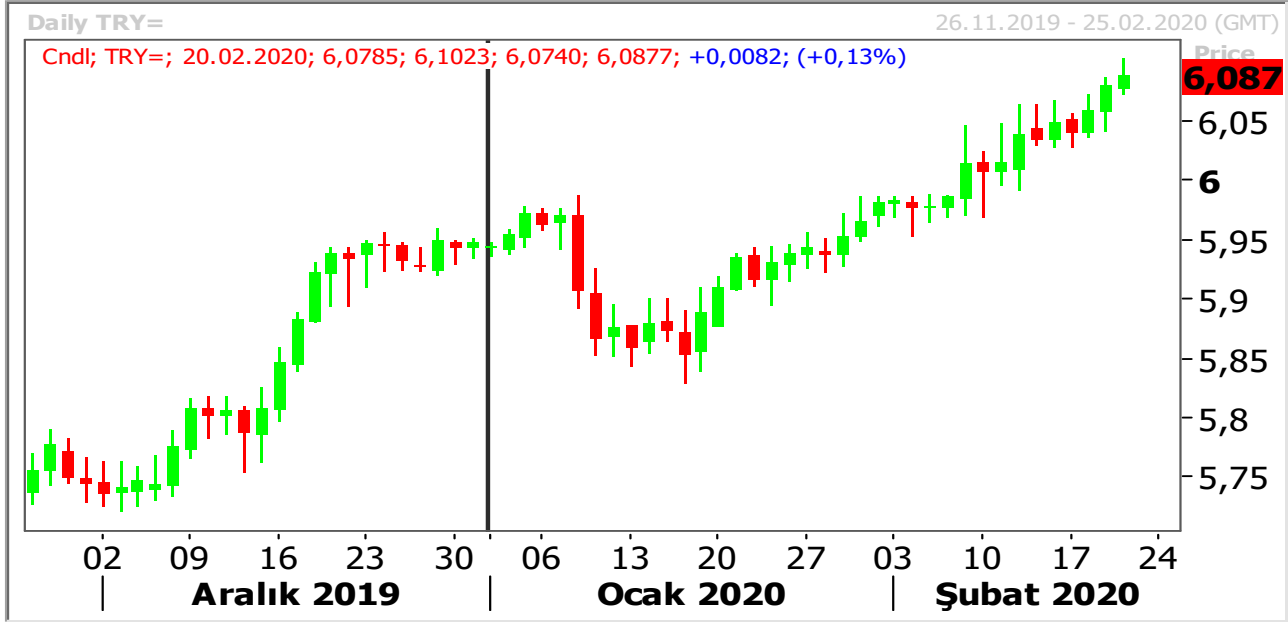
Hong Kong'da bulunan Jefferies küresel hisse senetleri stratejisti Sean Darby, "Piyasalar bir adım geri çekildi çünkü yetkililer virüsün tamamen durduğundan emin olmadan büyük bir canlandırma paketi uygulamayacaklar. Çünkü insanlar evlerinde otururlarken bunu yapmanın bir anlamı yok" dedi.

Çin ise Perşembe günü gösterge borç verme faizini beklendiği gibi aşağı çekti. Çin'deki koronavirüs yeni vaka sayısı Çarşamba günü 394 olurken, şu ana kadar ise virüsten dolayı Çin'de 2,100'den fazla kişi hayatını kaybetti.

PARİTELER

➤ USD/TRY

Haftanın üçüncü işlem gününe kur fiyatlarında 6.0600 civarından bir başlangıç olmasına rağmen günün ikinci yarısına kadar satış yönlü eğilim hakimdi. Ancak günün ikinci yarısı TCMB/PPK toplantısı sonrasında beraber faiz oranlarında indirim kararının etkisiyle beraber sert tepki alımları meydana geldi. Şu anda 6.0700 seviyesi üzerinde seyri devam eden kur fiyatlamalarında bu nokta üzerinde kalıcılık sağlanması halinde 6.1000, 6.1450 ve 6.2000 seviyeleri takip edilebilir. Ancak kur fiyatlamalarında satış yönlü işlemlerin hız kazanabilmesi için 6.000 psikolojik seviyesinin geçilmesi gerektiğini düşünmekteyiz. Bu nokta altında ise; 5.9775, 5.9450 ve 5.9200 seviyeleri yeniden gündeme gelebilir.



➤ EUR/USD

Parite tarafında son dönemlerde ABD kanadında açıklanan verilerdeki pozitif tablo sonrasında Euro varlıkları, ABD Doları karşısında 2017 yılının Nisan ayından bu yana en düşük seviyelere indi. Teknik anlamda 1.0800 noktanın altında sınırlı hareketler görülen paritede bu nokta altında kalıcılık sağlanması halinde satış yönlü işlemler derinlik kazanabilir. Bu durumda ilk etapta 1.0720 seviyeleri hedef haline gelebilir. Ancak parite tarafında görülebilecek toparlanma hareketlerinin belirginleşmesi için 1.0900 seviyesi üzerinde en az iki günlük kapanışlar görmemiz gerekebilir. Keza bu nokta öncesinde 1.0840 ve 1.0885 ara direnç seviyeleri takip edilebilir.



➤ GBP/USD

Parite tarafında geçtiğimiz gün veri akışındaki yoğunluğun etkisiyle beraber dalgalanma meydana gelmekle beraber 1.3000 ana destek seviyesinin altına iniş hareketi geldi. Teknik anlamda 1.3000 seviyesi altında kaldığı sürece satış yönlü eğilim artış gösterebileceği gibi 1.2900 seviyeleri ilk etapta hedef haline gelebilir. Aksi takdirde paritede görülebilecek toparlanma hareketlerinde ise 1.3000 seviyesi önemini korumakta. Bu noktanın geçilmesi halinde ise; 1.3030, 1.3065 ve 1.3100 seviyeleri yeniden gündeme gelebilir.



➤ ALTIN

Altın, Asya seansı açılışında Mart 2013'ten beri en yüksek seviyeye geldikten sonra hafif bir düşüş gösterdi. Çin'in koronavirüs salgınının ekonomik etkilerini yumuşatmak için canlandırma tedbirleri uygulaması sonrası yatırımcılar riskli varlıklara yöneldi. Altının spot piyasadaki ons fiyatı %0.1 düşerek 1,609.59 dolar oldu.



➤ PETROL

Petrol fiyatları, yatırımcıların arzdaki aksamalara odaklanmasıyla yükselirken, Çin'de yeni koronavirüs vakalarının hızla gerilemesi talep konusundaki kaygıların hafifletti. Libya'daki çözümsüzlüğün devam etmesi ve ABD'nin Rus şirketi Rosneft'in Avrupa'daki iştirakine yaptırım getirmesi küresel petrol arzı konusundaki endişeleri tekrar artırdı. Brent ham petrolünün en yakın vadeli varil fiyatı %0.2 artışla 59.26 dolar seviyesine gelirken, ABD hafif ham petrolü ise %0.5 primle 53.54 dolar oldu.



PIYASA VERİLERİ:

TR: SAATİ	PARA BİRİMİ	ÜLKE AÇIKLAMALARI	BEKLENTİ	ÖNCEKİ
10:00	TRY	Tüketici Güven Endeksi Şub.	-	58,80
10:00	EUR	ÜFE - Yıllık % Almanya Oca.	-	-0,2%
10:45	EUR	TÜFE- Yıllık % Fransa Oca.	-	1,5%
15:30	EUR	AMB toplantı tutanakları yayınlanacak. (23 Ocak) Avro Bölgesi	-	-
16:30	USD	Philadelphia FED İmalat Endeksi Şub. ABD	10,0	17,0
16:30	USD	Haftalık İşsizlik Maaşı Başvuruları Şub. ABD	-	205b
18:00	USD	CB Öncü Göstergeler Endeksi % Oca.	-0,4%	-0,3%
18:00	USD	Tüketici Güven Endeksi Oca. Euro Bölgesi	-8,2	-8,1

Kaynak : Reuters, Bloomberg

Disclaimer

All rights reserved. This material issued by Limasol Turkish Cooperative Bank Ltd. is for information purposes only. No part of this material may be reproduced in any manner without the written consent of Limasol Turkish Cooperative Bank Ltd. Under no circumstances should it be used or considered as an offer to sell or asolicitation to buy the securities or other instruments mentioned in it. Although Limassol Turkish Cooperative Bank Ltd. uses its best endeavors to update the material presented, it does not undertake that all information is accurate or complete, nor should it be relied upon as such. The products mentioned here are not be suitable for all investors; their value may fluctuate and/or be adversely affected by exchange rates, interest rates or other factors. Limassol Turkish Cooperative Bank Ltd. assumes no responsibility whatsoever in respect of or arising out or in connection with the content of this material to third parties. If any third party chooses to use the content of this material as references he/she accepts and approves to do so entirely at his/her own risk Disclaimer

Yasal Uyarı

Bütün hakları saklıdır. İşbu materyal Limasol Türk Kooperatif Bankası Ltd. tarafından hazırlanmıştır ve sadece bilgi içindir. Materyalin hiçbir bölümü Limasol Türk Kooperatif Bank Ltd.'nin yazılı muvafakati olmadan herhangi bir şekilde çoğaltılamaz. İşbu materyal hiçbir durumda içeriğinde geçen kıymetli evrak ya da diğer araçların satış teklifi veya satın alma talebi olarak addedilemez. Belirtilen görüşler önceden bildirilmeksizin değiştirilebilir. Limasol Türk Kooperatif Bankası Ltd., sunulan materyali mümkün olduğunca güncellemeye çalışmış olsa dahi, bütün bilginin doğru ve tam olduğunu taahhüt etmemekte ve güvenilir olduğunu iddia etmemektedir. İşbu materyalde belirtilen ürünler bütün yatırımcılar için uygun olmayabilir; değerleri değişken olabilir ve/veya döviz kurundan, faiz oranından ya da diğer faktörlerden negatif olarak etkilenebilir. Limasol Türk Kooperatif Bankası ., işbu materyalin içeriği ile ilgili, materyalin içeriğinden kaynaklanan ya da içerikle bağlantılı olarak üçüncü şahıslara karşı hiçbir sorumluluk kabul etmez. Üçüncü kişi işbu materyalin içeriğinde yer alan materyali referans olarak almayı tercih ederse bunun tamamen kendi riski olduğunu kabul eder.

Limasol Türk Kooperatif Bankası Ltd. Hazine ve Fon Yönetimi Müdürlüğü,

- Dilek Kemancıoğlu (Müdür)*** ☎️TEL: 2274671
- Sinem Kortan (Müdür Yardımcısı)*** ☎️TEL: 2275153
- Talay Ayhun (Kıdemli Şef Yardımcısı)*** ☎️TEL: 2275153
- Melih Bulak (Kıdemli Şef Yardımcısı)*** ☎️TEL: 2280333 (Dahili-206)
- Emete Özsaltık (Kıdemli Şef Yardımcısı)*** ☎️TEL: 2280333 (Dahili-207)
- Emine Gülakdeniz (Şef Yardımcısı)*** ☎️TEL: 2280333 (Dahili-205)