



ÖNEMLİ BAŞLIKLAR

Dolar/TL, Suriye kaynaklı jeopolitik endişeler nedeniyle baskı altında kalmaya devam ederken, son haftalarda kamu bankalarının artan döviz arzı ise TL'yi destekleyen önemli bir unsur konumunda.

Dolar/TL geçen hafta, en son Mayıs 2019'da görülen 6.0680'e kadar yükseldikten sonra bu seviyelerin sınırlı altında 6.05 civarında haftaya başlıyor.

Rusya'da bugün Türkiye ve Rusya arasındaki gerçekleşecek görüşmeler ve Ocak ayı bütçe verileri takip edilirken, haftanın en önemli gündem maddesi ise Merkez Bankası faiz kararı olacak.

Hafta boyunca izlenecek diğer gelişmeler arasında TBMM Genel Kurul gündemine gelmesi beklenen bankacılık ile ilgili düzenleme de yer alıyor. Öte yandan Cumhurbaşkanı Tayyip Erdoğan'ın açıklamaları ardından İş Bankası'nın hisse devri öngören bir düzenlemenin TBMM'ye gelip gelmeyeceği de piyasalarda takip ediliyor.

ABD hisse ve tahvil piyasalarının resmi tatilden dolayı bugün işlem görmeyecek olması sebebiyle işlem hacimlerinin zayıf olması bekleniyor.

Çin'deki koronavirüs salgınıyla ilgili yeni vaka sayısının bir önceki günkü 2,009 seviyesinden Pazar günü 2,048'e çıkarken koronavirüsün dünya ekonomisine olan etkisi konusundaki endişeler de piyasaları baskılamayı sürdürüyor.

JEOPOLİTİK GELİŞMELER

Suriye hükümetine bağlı kuvvetler, Türkiye ile Rusya arasında bugün yapılacak görüşmeler öncesinde Halep vilayetinin batı kesiminde Türkiye'nin desteklediği muhaliflerin elinde bulunan toprakların büyük bölümünü geri aldı.

Suriye Cumhurbaşkanı Beşar Esad'a karşı savaşan muhalifleri destekleyen Türkiye iki hafta içinde 13 Türk askerinin hayatını kaybetmesine yol açan saldırıların ardından Suriye hükümet güçlerinin geri çekilmesi için ay sonuna kadar süre verdi. Ankara geri çekilme olmaması halinde Esad güçlerini Türkiye'nin kendisinin püskürteceğini Moskova'ya da bildirdi.

Kamunun döviz arzının yanı sıra TL'deki değer kaybını yavaşlatan bir diğer etken ise BDDK'nın swap sınırlaması olmaya devam ediyor.

BDDK'nın swap adınının da desteđiyle dolar/TL geen hafta bařında 5.9750'ye kadar gerilese de bu seviyelerde kalıcı olamamıřtı. Kur artan jeopolitik tansiyonun da etkisiyle geen hafta boyunca yukarı ynl bir seyir izledi.

Dolar/TL 6.0485/6.0545 seviyesinde iřlem grd. Aynı saatte sepet bazında TL 6.3024/6.3089, euro/TL 6.5563/6.5634, gbp/TL ise 7.8760/7.8814 seviyesinde bulunuyor.

TCMB'NİN DESTEĐİYLE GERİLEYEN TAHVİL GETİRİLERİ YKSELİŐTE

TCMB'nin tahvil portfyn 19 milyar TL'den bilanosunun %5'ine yani yaklaşık 32-33 milyar TL'ye ıkaracak olması ve Hazine'nin uzun sredir uzun vadeli sabit kuponlu tahvil ihra etmemesi tahvil getirilerindeki dřř srecini destekler nitelikte. Ancak son gnlerde artan riskten kaıř dřř durdurmuř durumda.

Gsterge 10 yıllık tahvilin ortalama bileřik getirisi geen yıl Mayıs'ta %21 seviyesinden 10 puan gerilemiř durumda. nceki hafta Cuma gn spot kapanıřta bileřik getiri %10.60 geen hafta son iřlem ise %11.32 oldu.

Gsterge 2 yıllık tahvilin ortalama bileřik getirisinde ise Ocak sonunda en dřk %9.96 seviyesi test edildi. Bu seviyeler en son 2016 yılı son aylarında grlmřt. nceki hafta Cuma gn %10.44 olan son iřlem geen hafta Cuma gn ise %11.20 oldu.

Asya borsaları, in'in koronavirs salgınının etkisini azaltma abaları sonrası yatırımcıların risk iřtahının artmasıyla aılıřtaki kayıplarını telafi etti ve  haftalık en iyi seviyesine yaklařtı. Japonya hisseleri ise artan resesyon riskinden dolayı dřt.

ABD hisse ve tahvil piyasalarının resmi tatilden dolayı Pazartesi gn iřlem grmeyecek olması sebebiyle iřlem hacimlerinin zayıf olması bekleniyor.

in lokomotif hisseleri in Merkez Bankası'nın en nemli faiz oranlarından birini dřrp piyasalara likidite enjekte etmesiyle %0.4 yükseldi.

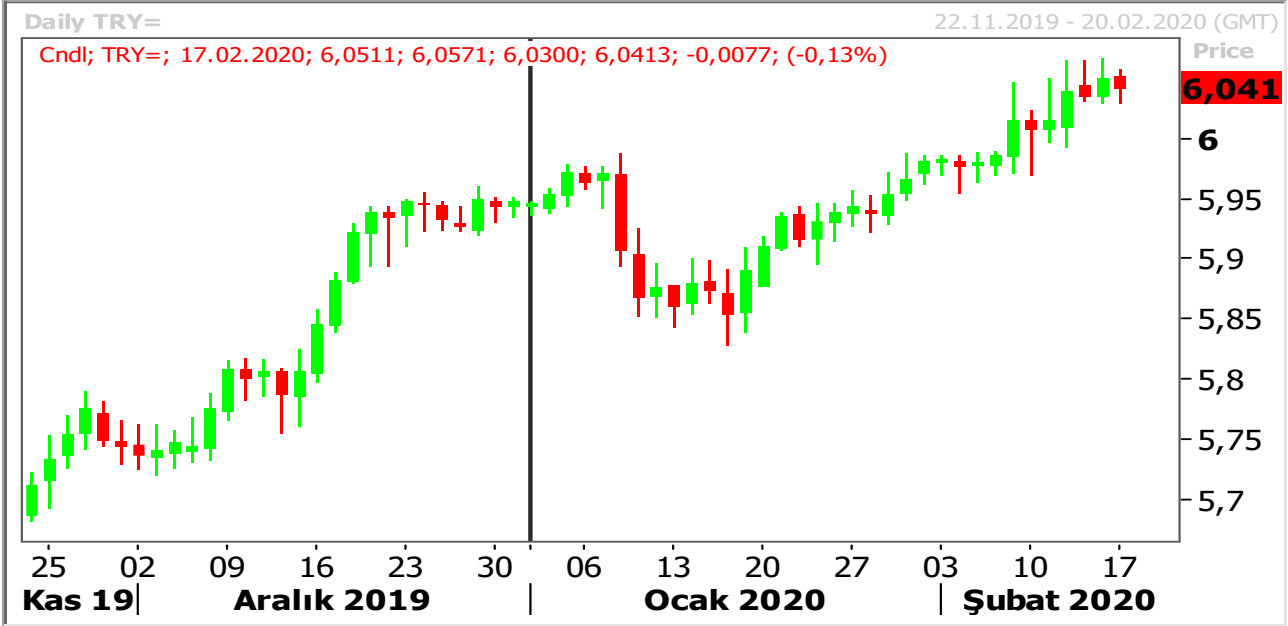
Japonya dıřındaki Asya-Pasifik borsalarını izleyen MSCI endeksi geen haftanın zirve seviyesi olan 558.30'dan fazla uzaklařmayarak 557.30 seviyelerinde tutundu.

Japonya'nın Nikkei endeksi ise Japonya ekonomisinin Aralık ayındaki eyrekte 2014 yılından bu yana olan en hızlı klmesini kaydetmesiyle %0.7 geriledi.

PARİTELER

➤ USD/TRY

Hafta genelinde Türkiye tarafında artan risk unsurları ve bu duruma paralel dolar varlıklarının küresel tarafta güçlü duruşu devam ederken fiyatlamalarda ise 6.00 psikolojik seviyesinin üzerinde seyri devam ettiğini görüyoruz. Teknik anlamda şu anda 6.10 ana direnç seviyesini takip etmekte beraber bu noktanın geçilmesi yukarı yönlü ataklara hız kazanabileceği gibi 6.15 seviyelerinin hedef haline gelmesine neden olabilir. Aksi durumda kur tarafında görülebilecek geri çekilmelerde 6.0500, 6.0325 ve 6.00 seviyeleri takip edilebilir. Ancak satış yönlü işlemlerin derinlik kazanabilmesi için 6.00 seviyesinin kırılması gerektiğini düşünmekteyiz. Bu durumda ise; 5.9400 seviyeleri yeniden gündeme gelebilir.



➤ EUR/USD

Geçtiğimiz hafta genelinde satış yönlü eğilimin devam ettiği paritede ABD verilerindeki pozitif görünüm sonrasında hareketliliğin ivme kazandığı görüldü. Teknik anlamda 1.0825 seviyelerini test etmesine rağmen haftanın son işlem gününde ABD Perakende Satışlar datalarının bir önceki verilerinde yaşanan aşağı yönlü revizeler tepki alımlarını ortaya çıkardı. Ancak 1.0825 destek seviyesinin geçilmesi satış yönlü işlemlere derinlik kazandırabileceği gibi 1.0740 seviyeleri ilk etapta hedef haline gelebilir. Aksi durumda parite tarafında görülebilecek toparlanma hareketlerinde özellikle 1.0900 ana direnç seviyesi üzerinde kalıcılık sağlanması gerektiğini düşünmekteyiz. Bu durumda 1.0950, 1.0975 ve 1.1000 direnç seviyeleri yeniden gündeme gelebilir.



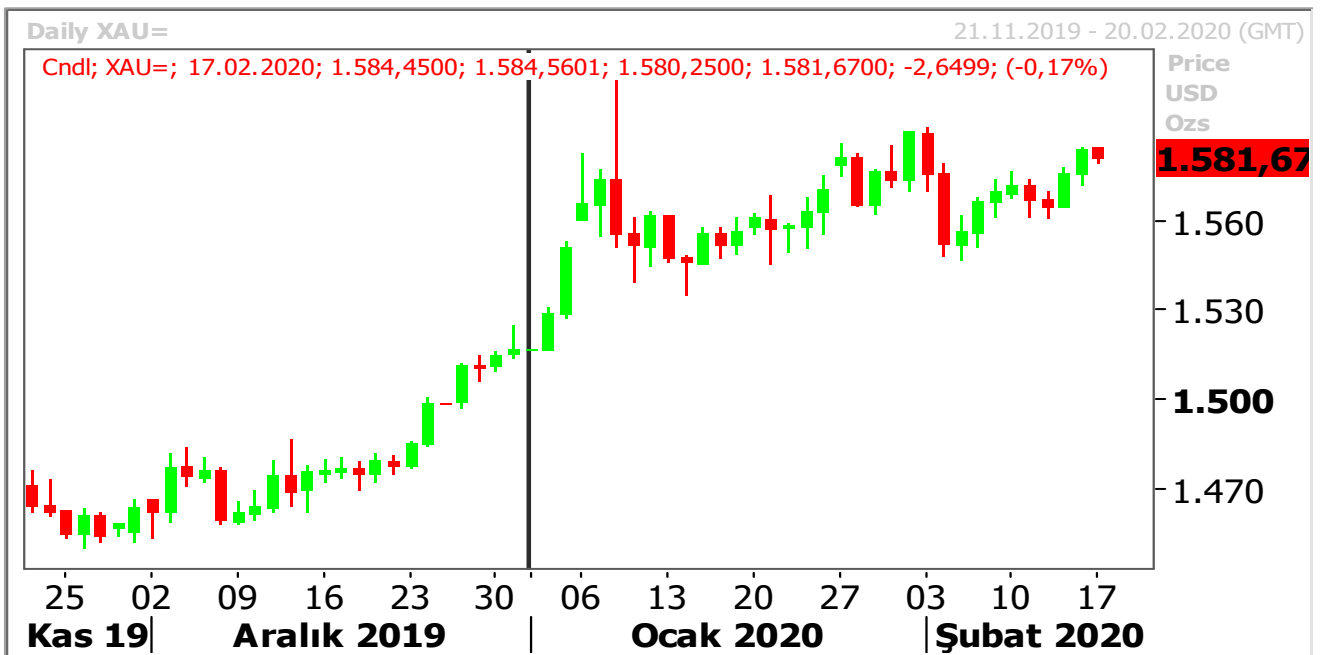
➤ GBP/USD

Geçtiğimiz hafta genelinde paritede toparlanma hareketleri meydana gelmesine rağmen hareketliliğin ABD verilerinde yaşanan aşağı yönlü revizlerle beraber artış gösterdiği görüldü. Teknik anlamda 1.30 ana destek seviyesinin üzerinde işlem görmeye devam eden paritede bu nokta üzerinde kalındığı sürece yukarı yönlü ataklar görülebileceği gibi 1.3100 seviyeleri hedef haline gelebilir. Ancak paritede satış yönlü işlemlerin ağırlık kazanması durumunda 1.30 ana destek seviyesinin geçilmesiyle beraber bu defa aşağı tarafta 1.2975, 1.2940 ve 1.2900 destek seviyelerinin gündeme gelmesine neden olabilir.



➤ ALTIN

Altın, koronavirüs salgınının küresel ekonomiye olan etkisi konusundaki belirsizliğin sürmesiyle iki haftanın en yüksek seviyesi yakınlarında tutundu. Altının spot piyasadaki ons fiyatı 1,582.83 dolar seviyesine gelip yatay seyrederken, ABD altın vadeliği ise 1,585.90 dolar seviyesinde kaldı. CMC Markets baş piyasa stratejisti Michael McCarthy, "Altın, koronavirüsle ilgili belirsizlikler devam ederken ve henüz bunun ekonomik etkisinin belli olmadığı bir ortamda yüksek seviyede tutunmaya devam ediyor" dedi. Çin'de koronavirüsten kaynaklanan ölüm sayısı Pazar günü bir önceki güne göre 105 daha artarak toplamda 1,770 oldu. Gram altın 306 TL den işlem görmekte.



➤ PETROL

Petrol, yatırımcıların bu hafta Asya'da açıklanacak olan ve Çin'deki koronavirüs salgınının petrol talebini nasıl etkilediğini gösterecek olan ekonomik veriler öncesi bekleme içine girmesiyle bir miktar geriledi. Brent ham petrolünün en yakın vadeli varil fiyatı geçen haftaki %5.2'lik kazanımından sonra bugün 0.33 dolar düşüşle 56.99 dolar oldu. ABD hafif ham petrolü ise 0.13 dolar düşerek 51.92 dolar seviyesine geldi. Ocak ayı başından beri ilk defa haftalık bazda artan petrol fiyatları, Çin'in koronavirüs salgınına karşı ekonomiyi destekleyici bazı önlemler almasının ardından petrol talebinin yükselebileceği beklentisinden destek buluyor.



PIYASA VERİLERİ:

TR: SAATİ	PARA BİRİMİ	ÜLKE AÇIKLAMALARI	BEKLENTİ	ÖNCEKİ
11:00	TRY	Bütçe Dengesi (Ocak)	-	TL -30,8 mlr
-	USD	ABD'de piyasalar tatil nedeniyle kapalı olacak.	-	-

Kaynak : Reuters, Bloomberg

Disclaimer

All rights reserved. This material issued by Limasol Turkish Cooperative Bank Ltd. is for information purposes only. No part of this material may be reproduced in any manner without the written consent of Limasol Turkish Cooperative Bank Ltd. Under no circumstances should it be used or considered as an offer to sell or solicitation to buy the securities or other instruments mentioned in it. Although Limasol Turkish Cooperative Bank Ltd. uses its best endeavors to update the material presented, it does not undertake that all information is accurate or complete, nor should it be relied upon as such. The products mentioned here are not suitable for all investors; their value may fluctuate and/or be adversely affected by exchange rates, interest rates or other factors. Limasol Turkish Cooperative Bank Ltd. assumes no responsibility whatsoever in respect of or arising out of or in connection with the content of this material to third parties. If any third party chooses to use the content of this material as references he/she accepts and approves to do so entirely at his/her own risk Disclaimer

Yasal Uyarı

Bütün hakları saklıdır. İşbu materyal Limasol Türk Kooperatif Bankası Ltd . tarafından hazırlanmıştır ve sadece bilgi içindir. Materyalin hiçbir bölümü Limasol Türk Kooperatif Bank Ltd.'nin yazılı muvafakati olmadan herhangi bir şekilde çoğaltılamaz. İşbu materyal hiçbir durumda içeriğinde geçen kıymetli evrak ya da diğer araçların satış teklifi veya satın alma talebi olarak addedilemez. Belirtilen görüşler önceden bildirilmeksizin değiştirilebilir. Limasol Türk Kooperatif Bankası Ltd., sunulan materyali mümkün olduğunca güncellemeye çalışmış olsa dahi, bütün bilginin doğru ve tam olduğunu taahhüt etmemekte ve güvenilir olduğunu iddia etmemektedir. İşbu materyalde belirtilen ürünler bütün yatırımcılar için uygun olmayabilir; değerleri değişken olabilir ve/veya döviz kurundan, faiz oranından ya da diğer faktörlerden negatif olarak etkilenebilir. Limasol Türk Kooperatif Bankası ., işbu materyalin içeriği ile ilgili, materyalin içeriğinden kaynaklanan ya da içerikle bağlantılı olarak üçüncü şahıslara karşı hiçbir sorumluluk kabul etmez. Üçüncü kişi işbu materyalin içeriğinde yer alan materyali referans olarak almayı tercih ederse bunun tamamen kendi riski olduğunu kabul eder.

Limasol Türk Kooperatif Bankası Ltd. Hazine ve Fon Yönetimi Müdürlüğü,

- Dilek Kemancıoğlu (Müdür)*** ☎TEL: 2274671
- Sinem Kortan (Müdür Yardımcısı)*** ☎TEL: 2275153
- Talay Ayhun (Kıdemli Şef Yardımcısı)*** ☎TEL: 2275153
- Melih Bulak (Kıdemli Şef Yardımcısı)*** ☎TEL: 2280333 (Dahili-206)
- Emete Özaltık (Kıdemli Şef Yardımcısı)*** ☎TEL: 2280333 (Dahili-207)
- Emine Gülakdeniz (Şef Yardımcısı)*** ☎TEL: 2280333 (Dahili-205)