



## ÖNEMLİ BAŞLIKLAR

*Dolar/TL BDDK'nın swap adımının desteğiye Cuma günü test ettiği 6.05 seviyesinden bu sabah 5.98'in altında kadar gerileyerek güne başladı.Öte yandan bankaların net karında önemli etkisi olan net ücret ve komisyon gelirlerinin sınırlandırılmasının banka hisselerindeki etkisi de bugün piyasada izlenecek.*

*BDDK dün para swapı, forward, opsiyon ve diğer türev işlemlerin toplamının bankaların en son hesapladıkları yasal özkaynaklarının %10'u ile sınırlandırılmasına karar verildiğini açıkladı. İlgili limit 2018 Ağustos ayından itibaren %25 olarak uygulanıyordu.*

*Dolar/TL Cuma günü hafta boyunca 6 seviyesinin altında yatay bir seyir izledikten sonra 6.05'e kadar çıkmıştı. Bu sabah kur 5.9750'ye kadar geriledikten sonra saat 09:06'da 5.9955/6.0000 seviyesinde işlem gördü. Sepet bazında TL 6.2843/6.2867, euro/TL 6.5705/6.5733 ve gbp/TL ise 7.7400/7.7450 seviyesinde işlem gördü.*

### BANKALARIN ÜCRET/KOMİSYONLARI SINIRLANDIRILDI

*Bankaların aldığı ücret ve komisyonlar Resmi Gazete'de bugün yayımlanan TCMB ve BDDK yönetmelik ve tebliği ile sınırlandırıldı. Bu sabah RG'de yayımlanan düzenlemelere göre ticari müşterilerden alınabilecek ücret, masraf ve komisyonların sayısı 2,400'den 51 adede, finansal tüketicilerde 20'den 16'ya indirildi. BDDK 2014 yılında da finansal tüketicilerden alınabilecek ücret ve komisyonları 20 ile sınırlandırmıştı. Öncesinde bir sınır yoktu.*

*Türkiye piyasalarında bugün Hazine'nin değişim ihaleleri ve Kasım 2019 dönemine ilişkin işgücü istatistikleri takip edilecek. Öte yandan İdlb'de Suriye rejim güçlerince Türk unsurlarına yönelik gerçekleştirdikleri saldırılar sonrası piyasalarda jeopolitik gelişmeler de daha yakından izleniyor.*

### TCMB'NİN DE DESTEĞİYLE TAHVİL GETİRİLERİ DÜŞÜŞTE

*TL'deki kısmi baskıya karşın tahvil, CDS, eurobond piyasalarında daha iyimser bir seyir gözleniyor. TCMB'nin tahvil portföyünü 19 milyar TL'den bilançocunun %5'ine yani yaklaşık 32-33 milyar TL'ye çıkaracak olması ve Hazine'nin uzun süredir uzun vadeli sabit kuponlu tahvil ihraç etmemesi süreci destekler nitelikte. Enflasyondaki düşüş ve TCMB faiz indirimleri de düşüşü destekleyen diğer belirgin unsurlar.*

**Gösterge 10 yıllık tahvilin ortalama bileşik getirisi son bir yılda 10 puan geriledi. Geçen yıl Mayıs'ta %21 seviyesindeki ortalama bileşik getiri Cuma günü son işlemde %10.60 oldu. Gösterge 10 yıllık tahvilde bu seviyeler en son 2017 son çeyrekte görülmüştü.**

**Gösterge 2 yıllık tahvilin ortalama bileşik getirisinde ise geçen hafta en düşük %9.96 seviyesi test edildi. Spot kapanışta ortalama bileşik getiri Cuma günü %10.44 oldu. Gösterge 2 yıllık tahvilde bu seviyeler en son 2016 yılı son aylarında görülmüştü. Hazine ise bankacıların yılın ilk günlerinde beklediği eurobond ihracını da geçen hafta gerçekleştirdi. 5 ve 10 yıllık ihraçlarda borçlanma 4 milyar dolar oldu.**

**Asya borsaları, Çin'li yetkililerin koronavirüs nedeniyle seyahat ve çalışma gibi alanlarda getirdikleri bazı sınırlamaları kaldırmasının ardından kayıplarını toparlasa da salgın nedeniyle ölü sayısının sert bir şekilde artmasından dolayı iyimserlik sınırlı kaldı.**

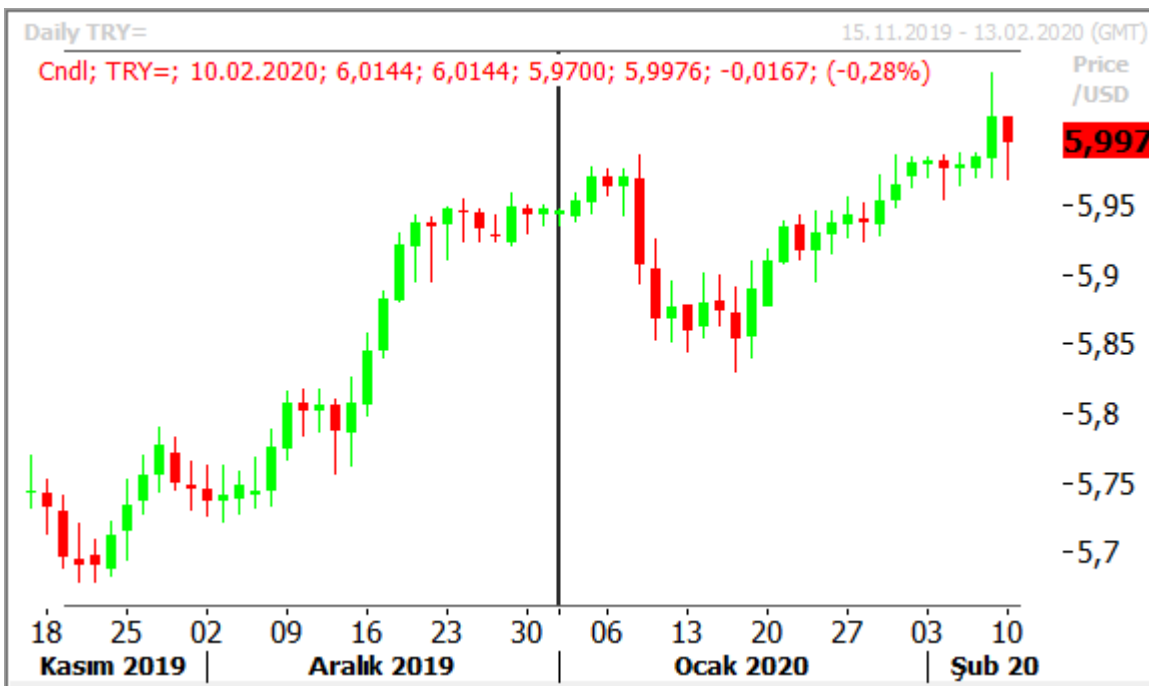
**Japonya dışındaki Asya-Pasifik borsalarını izleyen MSCI endeksi kayıplarını toparlasa da %0.5 ekside işlem gördü. Japonya'nın Nikkei endeksi %0.4 geriledi.**

**Asya borsalarından artıda işlem gören sadece Çin borsaları oldu. Çin lokomotif hisseleri %0.4 artarken, Şangay Bileşik endeksi %0.3 yükseldi.**

## **PARİTELER**

### **USD/TRY**

Geçtiğimiz hafta kur tarafında sınırlı hareketler görmekte birlikte teknik anlamda 6.00- 5.9600 bandında hareketliliğin devam etmesine karşın haftanın son işlem gününde ABD Tarım Dışı İstihdam verisiyle beraber yukarı yönlü hareketlilik ivme kazandı ve 6.00 seviyesi ihlal edildi. Hafta sonunda ise BDDK tarafından alınan swap hamlesi ile birlikte haftaya 6.00 seviyesinin altında başladı. Pozitifliğin devam etmesi durumunda gün içinde 5.9600, 5.9225 ve 5.9000 seviyeleri takip edilebilir. Tekrardan 6.00 seviyesinin üzerine çıkması durumunda ise ilk etapta 6.0335, 6.0570 ve 6.0845 dirençleri izlenebilir. 6.10 seviyesinin üzerinde kalıcılıklarda ise 6.2500 ana direnci hedef haline gelebilir.



## ➤ EUR/USD

Geçtiğimiz hafta genelinde ABD cephesinde açıklanan veri akışındaki pozitif görünüm karşısında Euro Bölgesi'nde özellikle Almanya imalat verilerinde yaşanan daralmanın devam etmesi parite fiyatlamalarında satıcı seyre destek oldu. Şu anda 1.1000 direnç seviyesine yakın noktada işlem gören paritede bu noktanın geçilmesi toparlanma hareketine hız kazandırabileceği gibi 1.1040, 1.1085 ve 1.1100 direnç seviyelerini gündeme gelmesine neden olabilir. Ancak 1.1000 altında tutunma sağlanmasıyla beraber 1.0940, 1.0900 ve 1.0880 destek seviyeleri takip edilebilir.



## ➤ GBP/USD

Parite tarafında 1.30 ana destek seviyesinin altında tutunma sağlanmasının ardından ABD cephesinde açıklanan İş İstatistikleri verisiyle beraber ivme kazandı. Aşağı yönlü hareketliliğin devam etmesi halinde 1.2900, 1.2875 ve 1.2850 destek seviyeleri takip edilebileceği gibi paritede görülebilecek toparlanma hareketlerinde 1.30 seviyesi fiyatlamaların seyri açısından önemli olacaktır. Bu noktanın yukarı yönlü geçilmesi halinde ise 1.3030, 1.3065 ve 1.3100 seviyeleri izlenebilir.



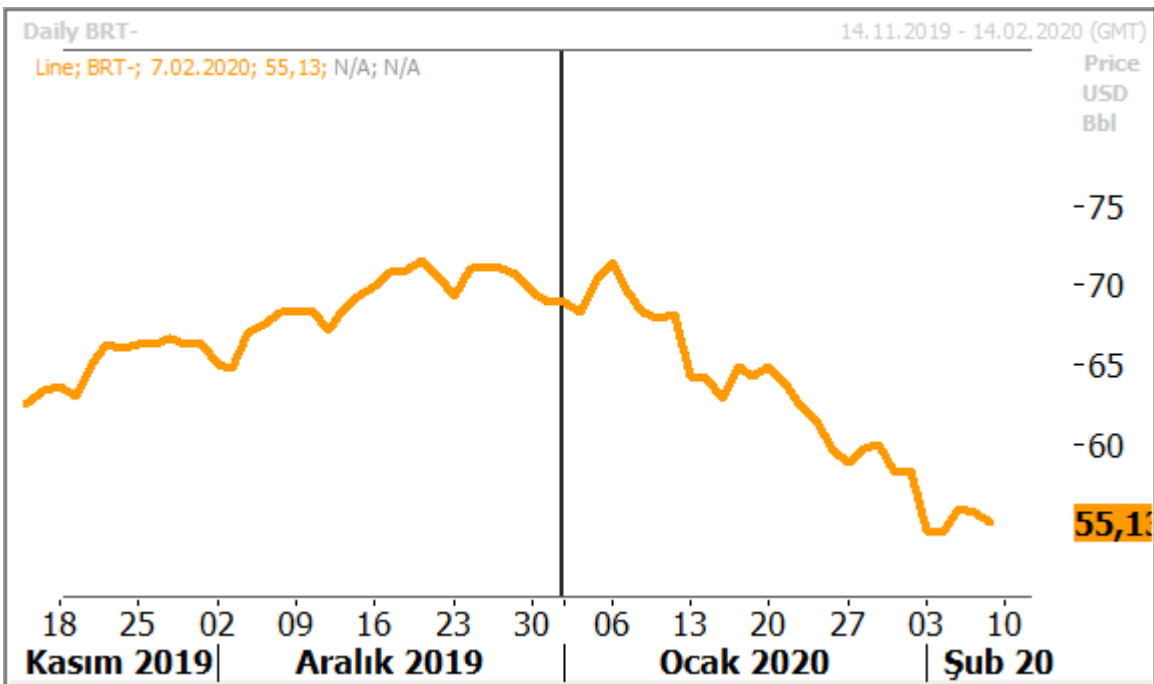
## ➤ ALTIN

Altın fiyatları, koronavirüs salgınından etkilenenlerin ve hayatını kaybedenlerin sayısının artmasının Çin ve ABD'den gelen olumlu ekonomik verileri bastırmasıyla yatay seyretti. Altının spot piyasadaki ons fiyatı 1,569.05 dolarda yatay seyretti. Gram Altın bu sabah 304-TL den işlem gördü.



## ➤ PETROL

Petrol fiyatları, OPEC ve birlikte hareket eden ülkelerin daha fazla petrol üretim kısıntısına gitme kararını görüşmesinin ve işlemcilerin Çin'in petrol talebini değerlendirmesinin ardından hafif düştü. Brent ham petrolünün en yakın vadeli varil fiyatı 53.63 dolara geriledi. ABD hafif ham petrolü 50.24 dolara geriledi.



## PIYASA VERİLERİ:

TR: SAATİ	PARA BİRİMİ	ÜLKE AÇIKLAMALARI	BEKLENTİ	ÖNCEKİ
16:15	USD	FOMC Üyesi Bowman'ın Konuşması		
23:5	USD	FOMC Üyesi Harker'ın Konuşması		

Kaynak : Reuters, Bloomberg

### Disclaimer

All rights reserved. This material issued by Limasol Turkish Cooperative Bank Ltd. is for information purposes only.No part of this material may be reproduced in any manner without the written consent of Limasol Turkish Cooperative Bank Ltd . Under no circumstances should it be used or considered as an offer to sell or asolicitation to buy the securities or other instruments mentioned in it. Although Limassol Turkish Cooperative Bank Ltd. uses its best endeavors to update the material presented, it does not undertake that allinformation is accurate or complete, nor should it be relied upon as such. The products mentioned here are not be suitable for all investors; their value may fluctuate and/or be adversely affected by exchange rates, interest rates or other factors. Limassol Turkish Cooperative Bank Ltd. assumes no responsibility whatsoever in respect of or arising out or in connection with the content of this material to third parties. If any third party chooses to use the content of this material as references he/she accepts and approves to do soentirely at his/her own risk Disclaimer

### Yasal Uyarı

Bütün hakları saklıdır. İşbu materyal Limasol Türk Kooperatif Bankası Ltd . tarafından hazırlanmıştır ve sadece bilgi içindir. Materyalin hiçbir bölümü Limasol Türk Kooperatif Bank Ltd.'nin yazılı muvafakati olmadan herhangi bir şekilde çoğaltılamaz. İşbu materyal hiçbir durumda içeriğinde geçen kıymetli evrak ya da diğer araçların satışı teklifi veya satın alma talebi olarak addedilemez. Belirtilen görüşler önceden bildirilmeksizin değiştirilebilir. Limasol Türk Kooperatif Bankası Ltd., sunulan materyali mümkün olduğunca güncellemeye çalışmış olsa dahi, bütün bilginin doğru ve tam olduğunu taahhüt etmemekte ve güvenilir olduğunu iddia etmemektedir. İşbu materyalde belirtilen ürünler bütün yatırımcılar için uygun olmayabilir; değerleri değişken olabilir ve/veya döviz kurundan, faiz oranından ya da diğer faktörlerden negatif olarak etkilenebilir. Limasol Türk Kooperatif Bankası ., işbu materyalin içeriği ile ilgili, materyalin içeriğinden kaynaklanan ya da içerikle bağlantılı olarak üçüncü şahıslara karşı hiçbir sorumluluk kabul etmez. Üçüncü kişi işbu materyalin içeriğinde yer alan materyali referans olarak almayı tercih edersebunun tamamen kendi riski olduğunu kabul eder.

### **Limasol Türk Kooperatif Bankası Ltd. Hazine ve Fon Yönetimi Müdürlüğü,**

- Dilek Kemancıoğlu (Müdür)** ☎️TEL: 2274671
- Sinem Kortan (Müdür Yardımcısı)** ☎️TEL: 2275153
- Talay Ayhun (Kıdemli Şef Yardımcısı)** ☎️TEL: 2275153
- Melih Bulak (Kıdemli Şef Yardımcısı)** ☎️TEL: 2280333 (Dahili-206)
- Emete Özsaltık (Kıdemli Şef Yardımcısı)** ☎️TEL: 2280333 (Dahili-207)
- Emine Gülakdeniz (Şef Yardımcısı)** ☎️TEL: 2280333 (Dahili-205)