



## ÖNEMLİ BAŞLIKLAR

*Dolar/TL 6 seviyesinin hemen altında dokuz ayın en yüksek gün içi seviyelerinde oldukça dar bantta bir seyir izliyor.*

*Hisse senedi piyasasında ise Pegasus ve Yapı Kredi hisseleri izlenecek. İtalya'nın en büyük bankası UniCredit , Yapı Kredi Bankası'ndaki %12 payını sattı. Öte yandan Pegasus'un İzmir İstanbul seferini yapan uçağı dün akşam saatlerinde Sabiha Gökçen Havalimanında inişin ardından pistten çıktı. Pegasus konu ile ilgili bugün bir basın toplantısı düzenleyecek.*

*Küresel piyasalarda Çin koronavirüs endişeleri kaynaklı geçen haftanın başından beri görülen satış baskısı, alınan önlemlerin ekonomik etkileri sınırlayabileceğı beklentileriyle kısmen azalmış durumda. Bu risk iştahını ve EM para birimlerini destekliyor.*

*Çin'de koronavirüs nedeniyle hayatını kaybedenlerin sayısı dün 73 artışla 563'e yükseldi.*

*Koronavirüs nedeniyle belirsizliğin olduğu bir ortamda, para piyasası yatırımcıları da dikkatlerini ABD özel sektör istihdam verileri başta olmak üzere geleneksel piyasa etmenlerine çevirdi. ADP verilerine göre ABD'de özel sektör istihdamı Ocak'ta 291,000 artarak yaklaşık 4 yılın en büyük artışını kaydetti. ABD ISM hizmetler endeksi ise Ocak'ta 55.5'e yükseldi. Aralık ayında 54.9 değerini almıştı.*

*Öte yandan İdlib'de Suriye rejim güçlerince Türk unsurlarına yönelik gerçekleştirdikleri saldırılar sonrası piyasalarda jeopolitik gelişmeler daha yakından izleniyor.*

*Cumhurbaşkanı Tayyip Erdoğan, Türkiye'nin Suriye'nin İdlib vilayetinde bulunan gözlem noktalarından ikisinin cephe çizgisinin gerisinde kaldığını, Suriye hükümet güçlerinin ay sonuna kadar geri çekilmemesi halinde Türkiye'nin bunu bizzat sağlayacağını, bölgeye askeri hareket düzenleyebileceğini söyledi.*

*Erdoğan önceki gün ise Ukrayna ziyareti dönüşünde uçakta gazetecilere yaptığı açıklamalarda ise "Rusya ile şu aşamada çatışma ya da ciddi çelişki içine girmemize gerek yok" dedi.*

*Petrol fiyatları Ocak ayı başındaki 72 dolardan 55 doların altında geriledi. Dün ve bugün %4 yükselse de brent tipi ham petrol 57 doların altında.*

*Salgının etkilerine küresel merkez bankalarının yeni faiz indirimleri ile yanıt vermesi ihtimali ise gelişmekte olan ülke piyasalarını destekleyen bir başka unsur. Bu gelişme yeni yeni piyasalara*

*destek oluyor ve bankacılara göre bu senaryonun kuvvetlenmesi de TCMB için yeni faiz indirimlerinin önünü açabilecek bir süreç anlamına geliyor.*

*Politika kaynaklarının yaptığı açıklamaya göre, Çin Merkez Bankası (PBOC) büyük ihtimalle 20 Şubat'ta faizleri düşürecek ve önümüzdeki haftalarda bankaların zorunlu karşılık oranlarını indirecek.*

*Dolar/TL bu sabah güne 5.9810/5.9850 seviyesinde. Aynı saatte sepet bazında TL 6.2796/6.2841, euro/TL 6.5785/6.5832 , gbp/TL.7.7660/7.7720 seviyesinde bulunuyor. Kurda oynaklık da oldukça düşük seviyelerde.*

*Oynaklıktaki düşüş bir süredir TL'deki değer kaybını durdurmak üzere getirilen düzenleme ve uygulamalar yabancı yatırımcıların paralarını Türkiye'ye getirmekten ürkmesine ve ekonominin ise içine kapanmasına yol açmış durumda.*

*TL'deki kısmi baskıya karşın tahvil, CDS, eurobond piyasalarında daha iyimser bir seyir gözleniyor. TCMB'nin tahvil portföyünü 19 milyar TL'den bilançocunun %5'ine yani yaklaşık 32-33 milyar TL'ye çıkaracak olması ve Hazine'nin uzun süredir uzun vadeli sabit kuponlu tahvil ihraç etmemesi süreci destekler nitelikte. Enflasyondaki düşüş ve TCMB faiz indirimleri de düşüşü destekleyen diğer belirgin unsurlar.*

*Gösterge 10 yıllık tahvilin ortalama bileşik getirisi son bir yılda 10 puan geriledi. Geçen yıl Mayıs'ta %21 seviyesindeki ortalama bileşik getiri dün %10.27 oldu. Gösterge 10 yıllık tahvilde bu seviyeler en son 2017 son çeyrekte görülmüştü.*

*Gösterge 2 yıllık tahvilin ortalama bileşik getirisinde ise geçen hafta en düşük %9.96 seviyesi test edildi. Spot kapanışta ortalama bileşik getiri dün %10.22 oldu. Gösterge 2 yıllık tahvilde bu seviyeler en son 2016 yılı son aylarında görülmüştü.*

*Asya borsaları, ABD özel sektör istihdamı verisinin ardından Wall Street gösterge endekslerinin rekor seviyede kapanışlarının desteğiyle ve Çin'in ABD'den ithal bazı ürünlere yönelik gümrük vergilerini düşüreceğini açıklamasının ardından yükseldi.*

*Japonya dışındaki Asya-Pasifik borsalarını izleyen MSCI endeksi %1.3 yükselirken, Japonya'nın Nikkei endeksi %2.47 yükseldi. Çin lokomotif hisseleri %0.97 yükseldi.*

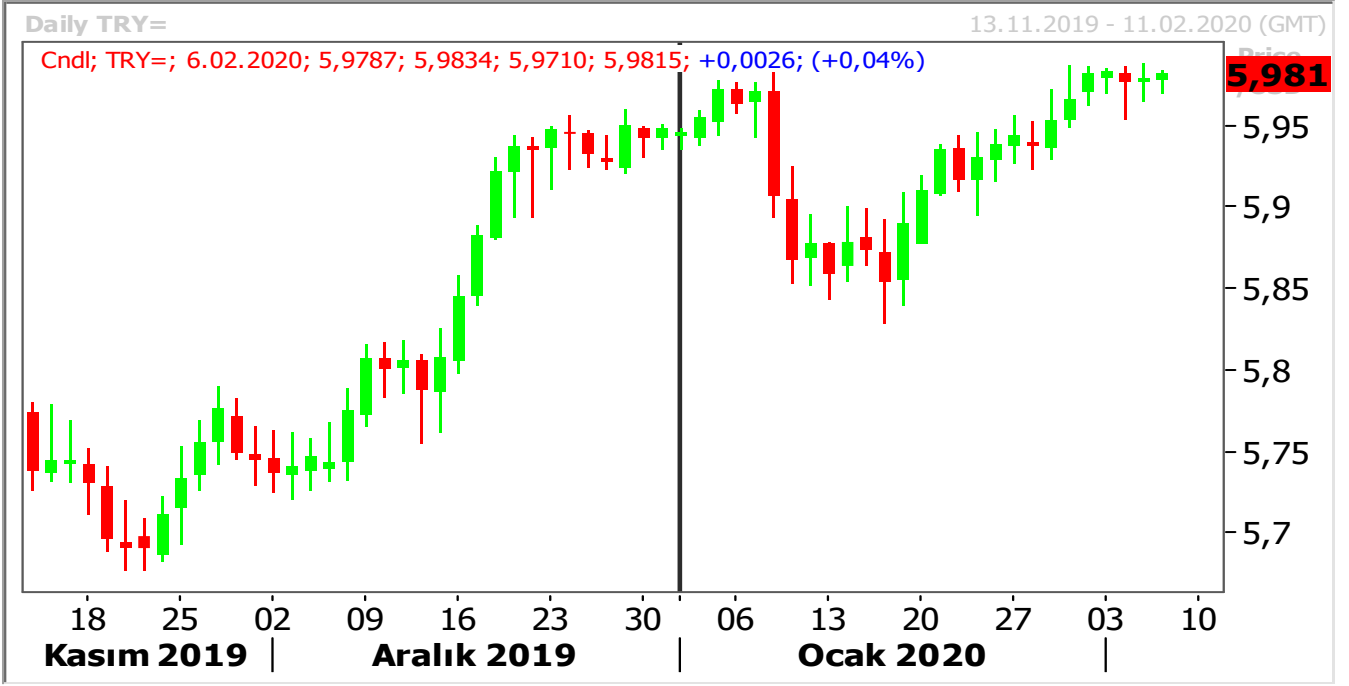
*ABD borsası vadeli kontratları %0.5 yükseldi. Yuan ABD ürünlerine yönelik gümrük vergisi indirimlerinin açıklanmasının ardından ise %0.2 değer kazandı.*

*Çin dün yaptığı açıklamada, ABD'den ithal bazı mallara yönelik gümrük vergilerinin yarıya indirileceğini belirtti. ABD ve Çin geçen ay birinci aşama ticaret anlaşması üzerinde anlaştıktan sonra, bu adım ikinci aşama ticaret anlaşması için müzakere koşullarının iyileştirilmesine yardımcı olabilir.*

## PARİTELER

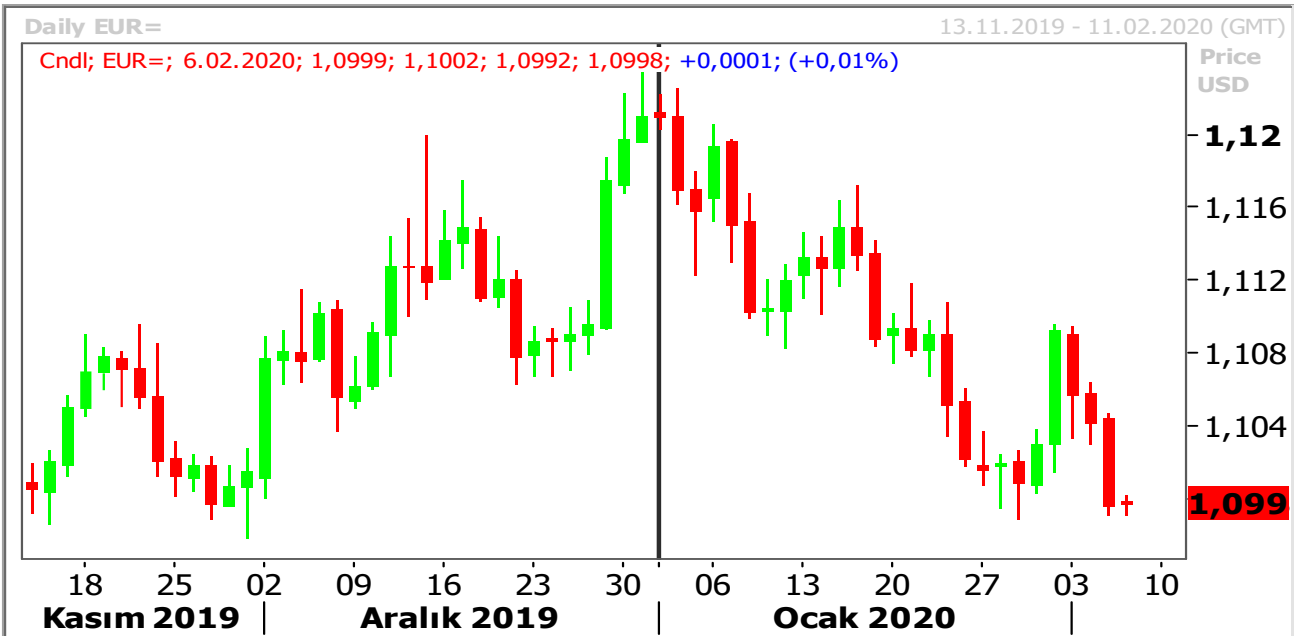
### ➤ USD/TRY

Türkiye tarafında hafta başından bu yana açıklanan veri akışlarının yanı sıra Suriye ve Libya konularına yönelik risklerin gündemde olması TL varlıkları üzerinde etkisini göstermeye devam ediyor. Teknik olarak 5.96 – 6.00 seviyesinde hareketliliği devam eden kur fiyatlamalarında bu noktalarda yaşanabilecek kırılmalar hareketliliğin artmasına neden olabilir. Kur tarafında görülebilecek yukarı yönlü hareketlerde özellikle 6.00 ana direnç seviyesinin kırılması alış yönlü işlemlerin hız kazanmasına neden olabileceken 6.0600 ve 6.1000 seviyeleri ilk etapta hedef haline gelebilir. Aksi durumda ise 5.9600, 5.9225 ve 5.8500 seviyeleri hareketliliğin devamlılığı açısından önemli olacaktır.



### ➤ EUR/USD

Hafta başından bu yana satıcılı seyrinde devam eden paritede geçtiğimiz gün açıklanan ADP Tarım Dışı İstihdam rakamlarında destek oldu. Teknik olarak 1.0985 ana destek seviyesini takip etmekteyiz. Bu noktanın geçilmesi halinde 1.0900 seviyeleri hedef haline gelebilir. Aksi durumda ise paritede görülebilecek toparlanma hareketlerinde ise 1.1015, 1.1040, 1.1085 ve 1.1100 direnç seviyeleri takip edilebilir.



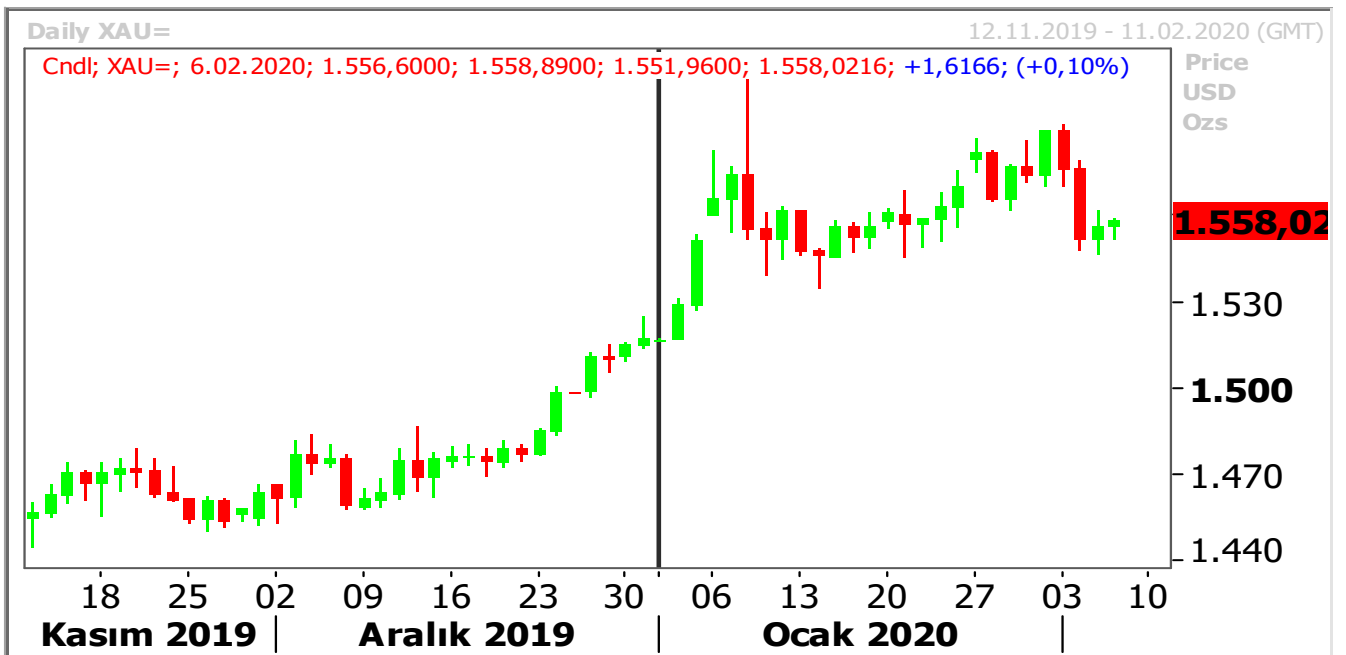
## ➤ GBP/USD

Hafta başlangıcından bu yana İngiltere verilerindeki toparlanma paritede satış yönlü hareketlerin sınırlandırılmasına neden olsa da geçtiğimiz gün açıklanan ADP Tarım Dışı İstihdam rakamlarıyla beraber 1.3000 ana destek seviyesi ihlal edildi. Bu noktanın altında kalıcılıklar hareketliliğin devamlılığı açısından önemli olacakken 1.2915 seviyesini hedef haline getirebilir. Paritede görülebilecek toparlanma hareketlerinde ise 1.3025, 1.3050, 1.3090 ve 1.3130 direnç seviyeleri izlenebilir.



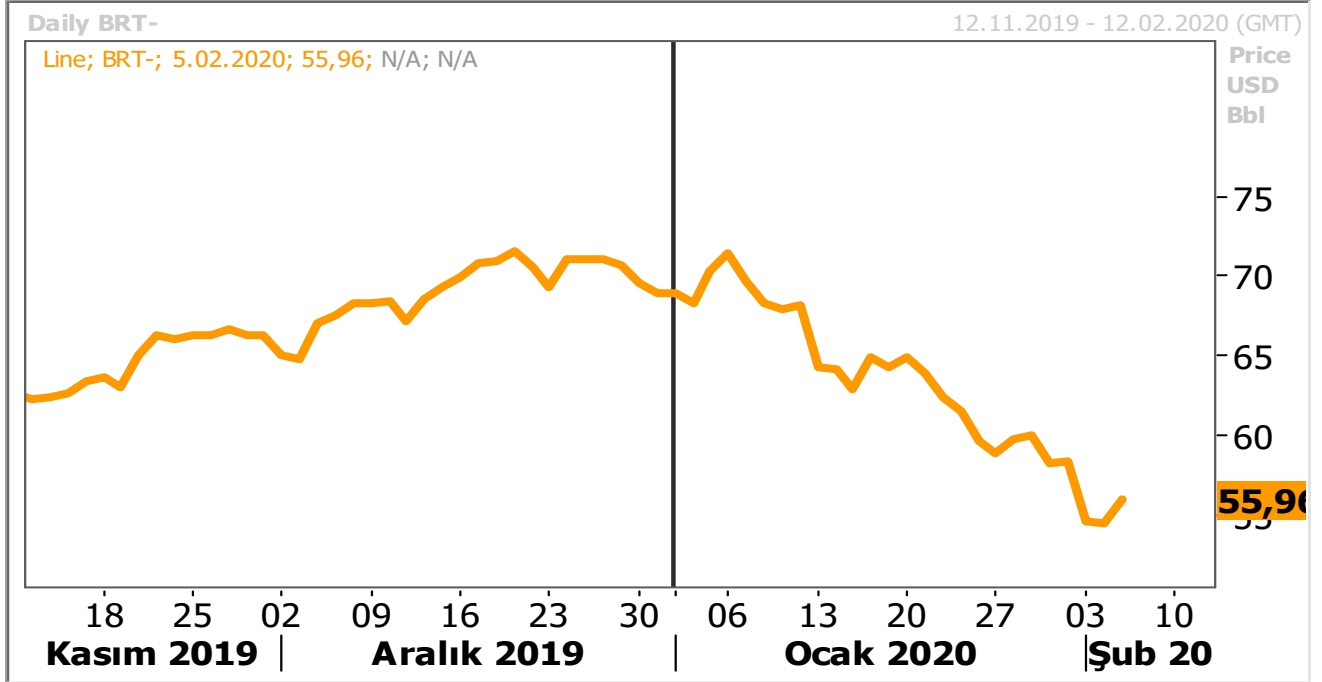
## ➤ ALTIN

Altın fiyatları, güçlü ABD ekonomik verilerinin risk iştahını ve doları desteklemesiyle gerilerken, yatırımcılar koronavirüs salgınına temkinli şekilde izliyorlar. Altının spot piyasadaki ons fiyatı %0.2 düşüşle 1,553.12 dolara geriledi. Gram altın ise TL 299 seviyesinde bulunuyor.



## ➤ PETROL

Petrol vadeli kontratları, Çin'deki koronavirüs salgınıyla mücadele edilmesinde olası ilerlemeye yönelik doğrulanmayan haberler nedeniyle iyimserliğin olduğu bir ortamda ikinci günde yükseldi. Brent ham petrolünün en yakın vadeli varil fiyatı LCOc1 dün %2.4 yükseldikten sonra bugün %1.8 artışla 56.26 dolara yükseldi. ABD hafif ham petrolü CLc1 %2.1 artışla 51.83 dolara yükseldi.



## PIYASA VERİLERİ:

TR: SAATİ	PARA BİRİMİ	ÜLKE AÇIKLAMALARI	BEKLENTİ	ÖNCEKİ
10:00	EUR	Fabrika Siparişleri- Aylık % Ara.	0,6%	-1,3%
11:00	EUR	AMB Başkanı Lagarde Avrupa Parlamentosunda konuşma yapacak	-	-
12:00	EUR	Avrupa Merkez Bankası Aylık Ekonomi Bülteni	-	-
16:30	USD	Haftalık İşsizlik Maaşı Başvuruları Oca.	-	216b
17:15	USD	Fed üyesi Kaplan'ın konuşması	-	-

Kaynak : Reuters, Bloomberg

### Disclaimer

All rights reserved. This material issued by Limasol Turkish Cooperative Bank Ltd. is for information purposes only.No part of this material may be reproduced in any manner without the written consent of Limasol Turkish Cooperative Bank Ltd . Under no circumstances should it be used or considered as an offer to sell or solicitation to buy the securities or other instruments mentioned in it. Although Limassol Turkish Cooperative Bank Ltd. uses its best endeavors to update the material presented, it does not undertake that all information is accurate or complete, nor should it be relied upon as such. The products mentioned here are not be suitable for all investors; their value may fluctuate and/or be adversely affected by exchange rates, interest rates or other factors. Limassol Turkish Cooperative Bank Ltd. assumes no responsibility whatsoever in respect of or arising out or in connection with the content of this material to third parties. If any third party chooses to use the content of this material as references he/she accepts and approves to do so entirely at his/her own risk Disclaimer

**Yasal Uyarı**

Bütün hakları saklıdır. İşbu materyal Limasol Türk Kooperatif Bankası Ltd . tarafından hazırlanmıştır ve sadece bilgi içindir. Materyalin hiçbir bölümü Limasol Türk Kooperatif Bank Ltd.'nin yazılı muvafakati olmadan herhangi bir şekilde çoğaltılamaz. İşbu materyal hiçbir durumda içeriğinde geçen kıymetli evrak ya da diğer araçların satış teklifi veya satın alma talebi olarak addedilemez. Belirtilen görüşler önceden bildirilmeksizin değiştirilebilir. Limasol Türk Kooperatif Bankası Ltd., sunulan materyali mümkün olduğunca güncellemeye çalışmış olsa dahi, bütün bilginin doğru ve tam olduğunu taahhüt etmemekte ve güvenilir olduğunu iddia etmemektedir. İşbu materyalde belirtilen ürünler bütün yatırımcılar için uygun olmayabilir; değerleri değişken olabilir ve/veya döviz kurundan, faiz oranından ya da diğer faktörlerden negatif olarak etkilenebilir. Limasol Türk Kooperatif Bankası ., işbu materyalin içeriği ile ilgili, materyalin içeriğinden kaynaklanan ya da içerikle bağlantılı olarak üçüncü şahıslara karşı hiçbir sorumluluk kabul etmez. Üçüncü kişi işbu materyalin içeriğinde yer alan materyali referans olarak almayı tercih ederse bunun tamamen kendi riski olduğunu kabul eder.

**Limasol Türk Kooperatif Bankası Ltd.  
Hazine ve Fon Yönetimi Müdürlüğü,**

- Dilek Kemancıoğlu (Müdür)** ☎TEL: 2274671
- Sinem Kortan (Müdür Yardımcısı)** ☎TEL: 2275153
- Talay Ayhun (Kıdemli Şef Yardımcısı)** ☎TEL: 2275153
- Melih Bulak (Kıdemli Şef Yardımcısı)** ☎TEL: 2280333 (Dahili-206)
- Emete Özsaltık (Kıdemli Şef Yardımcısı)** ☎TEL: 2280333 (Dahili-207)
- Emine Gülakdeniz (Şef Yardımcısı)** ☎TEL: 2280333 (Dahili-205)