

ÖNEMLİ BAŞLIKLAR

Dolar/TL'de, İdlib başta olmak üzere jeopolitik gelişmelerin ve küresel piyasalarda koronavirüs endişelerinin yarattığı baskı devam ediyor.

Tahvil getirilerinde belirgin düşüş eğilimi sürerken piyasada Hazine ihaleleri ve enflasyon verisi takip edilecek.

Öte yandan Suriye'nin İdlib bölgesine gönderilen unsurlara Suriye hükümet güçleri tarafından topçu ateşi açılması sonucu dört asker hayatını kaybederken, biri ağır olmak üzere dokuz asker yaralandı. İdlib başta olmak üzere Suriye'ye yönelik son dönemde jeopolitik endişeler artmış durumda.

Dolar/TL bu sabah 5.9840/5.9850 seviyesinde işlem görüyor. Aynı saatte sepet bazında TL 6.3088/6.3101, euro/TL 6.6336/6.6353, gbp/TL ise 7,8540/7,8660 seviyesinde bulunuyor.

Asya borsaları ve petrol, koronavirüs salgınının dünyanın en büyük ikinci ekonomisi olan Çin'deki talebin azalacağı endişesiyle düşerken, uzun bir tatilden sonraki ilk işlem gününde Çin piyasaları sert geriledi.

Çin lokomotif hisseleri %7.7 düşüş gösterdi. Şu ana kadar koronavirüsten dolayı Çin'de hayatını kaybedenlerin sayısı 361'e yükseldi.

Virüs nedeniyle petrol fiyatlarında da belirgin düşüş sürüyor. Petrol fiyatındaki düşüş Ocak ayının ilk haftasına kıyasla 15 dolar seviyesinde 8 Ocak'ta 71.75 dolar olan Brent ham petrolü LCOc1 bu sabah itibarıyla 56 dolar civarında.

Piyasalarda TCMB'nin enflasyon raporundaki mesajları ardından bugün enflasyon verisi ve Hazine ihalesi izleniyor.

Reuters'ın toplam 14 kurumun katılımı ile gerçekleştirdiği ankete göre; Tüketici Fiyatları Endeksi'nin (TÜFE) Ocak'ta gıda öncülüğünde aylık %1.1 artış göstermesi, yıllık enflasyonun ise Aralık ayındaki %11.84'den anlamlı bir değişim göstermeyerek %11.86'da yatay seyretmesi bekleniyor.

Hazine ise bugün 5 yıl vadeli TÜFE'ye endeksli, 6 ayda bir % 1.18 reel kupon ödemeli tahvilin ilk ihracını gerçekleştirecek.

Şubat iç borçlanma programına bugün yapılacak ihraçla başlayacak Hazine Ocak ayında tahminlerin oldukça üzerinde borçlanması ardından Cuma günü Şubat ve Mart iç borçlanma öngörüsünde 16 milyar TL düşüşe gitti.

TL'deki baskıya karşın tahvil, CDS, eurobond piyasalarında daha iyimser bir seyir gözleniyor. TCMB'nin dün açıkladığı üzere tahvil portföyünü 19 milyar TL'den bilançocunun %5'ine yani yaklaşık 32-33 milyar TL'ye çıkaracak olması ve Hazine'nin uzun süredir uzun vadeli sabit kuponlu tahvil ihraç etmemesi süreci destekler nitelikte. Enflasyondaki düşüş ve TCMB faiz indirimleri de düşüşü destekleyen diğer belirgin unsurlar.

Türkiye'nin 5 yıllık CDS'leri 240 baz puanının da altını test etti. Ekim ayında 410 puanı aşan CDS'lerdeki bu düşüş aynı zamanda 20 ayın en iyi risk iştahına da işaret ediyor. Son günlerde piyasada yaşanan satış baskısına karşın CSD'ler nispeten yatay.

Gösterge 10 yıllık tahvilin ortalama bileşik getirisi son bir yılda 10 puan geriledi. Geçen yıl Mayıs'ta %21 seviyesindeki bileşik getiri Cuma günü spot kapanışta ortalama %10.09 oldu. Gösterge 10 yıllık tahvilde bu seviyeler en son 2017 son çeyrekte görülmüştü.

Gösterge 2 yıllık tahvilin ortalama bileşik getirisinde ise geçen hafta en düşük %9.96 seviyesi test edildi. Spot kapanışta ortalama bileşik getiri %10.04 oldu. Gösterge 2 yıllık tahvilde bu seviyeler en son 2016 yılı son aylarında görülmüştü.

Öte yandan Suriye'nin İdlib vilayetinden Türkiye'ye yönelik artan göç baskısı ve buna Türkiye'nin tepkisi de piyasada yakından takip ediliyor.

Çin hükümeti, seyahat yasakları ve açılışı ertelenen kararı alınan işletmeler sonrası ekonomiyi desteklemek ve paniği azaltmak adına faiz oranlarının indirilmesini de içeren bir dizi önlem aldı.

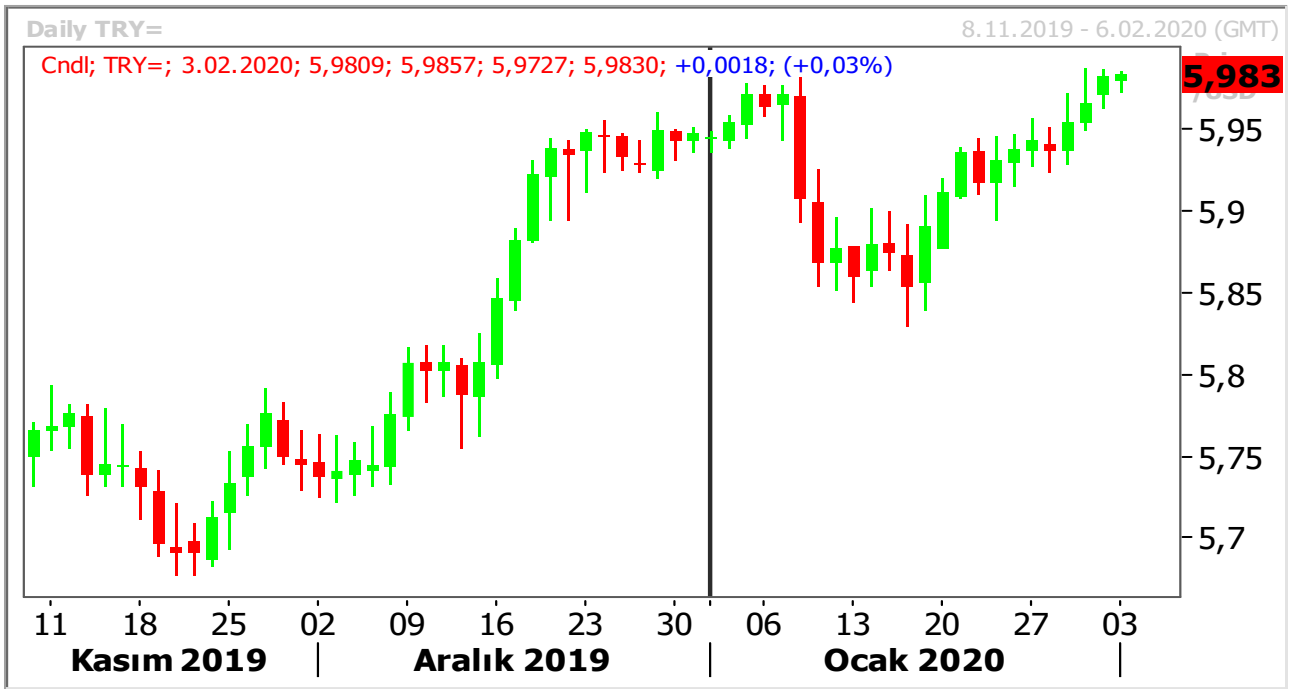
Japonya dışındaki Asya-Pasifik borsalarını izleyen MSCI endeksi alınan önlemlere rağmen %0.4 düşerken, Japonya'nın Nikkei endeksi %0.9 geriledi.

Çin lokomotif hisseleri ise %7.7 düşüş gösterdi. Şu ana kadar koronavirüsten dolayı Çin'de hayatını kaybedenlerin sayısı 361'e yükseldi.

PARİTELER

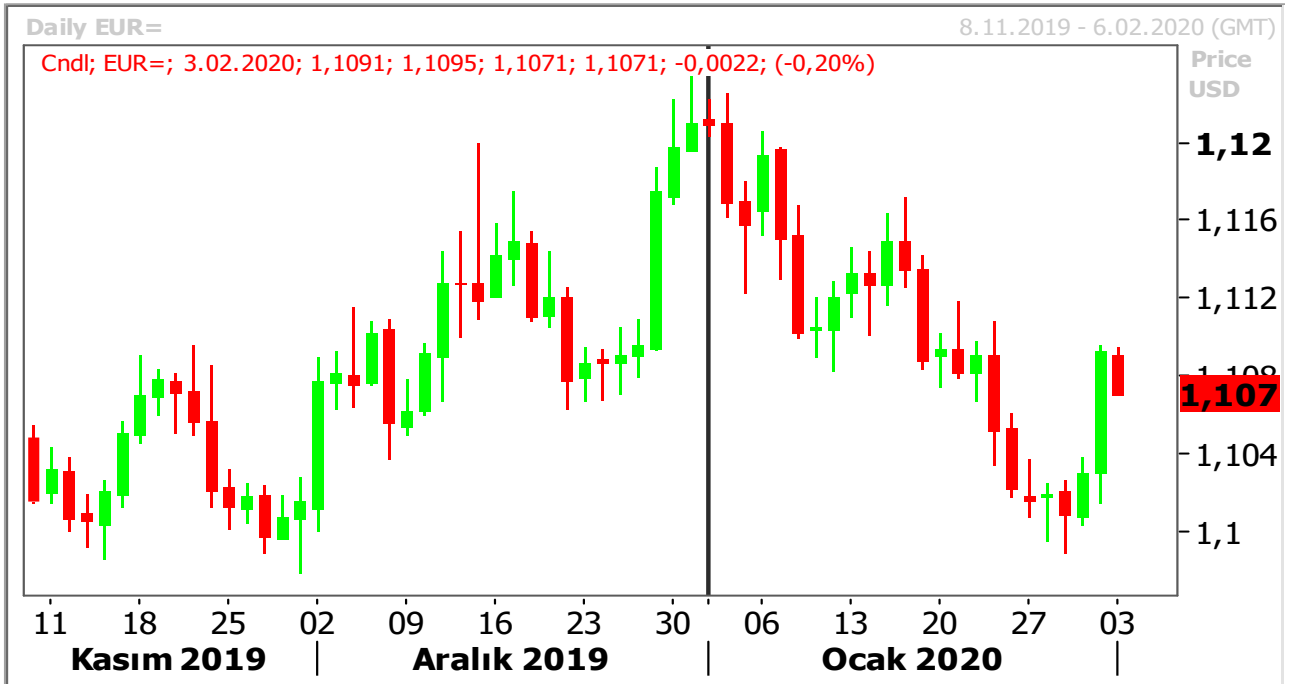
USD/TRY

Haftaya yukarı yönlü eğilimle başlayan kur tarafında 6.00 psikolojik direncinin kritik olduğunu ve bu seviyenin aşılması durumunda 6.10 seviyesinin hedef haline gelebileceğini belirtelim. 6.25 seviyesi öncesinde gün içi işlemlerde ise 6.0225, 6.0560 ve 6.0825 ara dirençlerini izleyebiliriz. Aşağı tarafta ise 5.9700 ilk etapta, devamında ise 5.9500 desteklerini takip edeceğiz. 5.95'in kırılması halinde ise 5.90 seviyelerine kadar bir geri çekilme görebiliriz.



➤ **EUR/USD**

1.0985 noktasından aldığı destek ile birlikte toparlanma hareketleri gördüğümüz parite 1.1070 desteği üzerinde fiyatlanıyor. Bu nokta üzerinde kalıcılık sağlar ise 1.1170 direnci hedef haline gelebilir. Ancak öncesinde yaşanacak gün içi alış yönlü işlemlerde 1.1100, 1.1115 ve 1.1140 ara dirençlerini izleyebiliriz. 1.1170 altında ise 1.0985 desteğini takip etmeye devam edeceğiz. Ancak bu seviye öncesinde 1.1055, 1.1030 ve 1.1000 ara desteklerini izleyebiliriz.



➤ GBP/USD

Brexit'in gerçekleşmesi ile birlikte 1.3150 direncinin üzerine çıkan parite tarafında bu seviye üzerinde kalıcılıklar kritik. Zira bu durum sağlanırsa alış yönlü işlemler devam edebilir ve 1.3250 noktası hedef haline gelebilir. 1.3250 öncesi gün içi işlemlerde ise 1.3175, 1.3190 ve 1.3230 ara dirençleri izlenebilir. 1.3150 altında ise 1.2985 direncini takip etmeye devam edeceğiz. Ancak öncesinde 1.3125, 1.3090, 1.3060, 1.3035 ara desteklerini izleyebiliriz.



➤ ALTIN

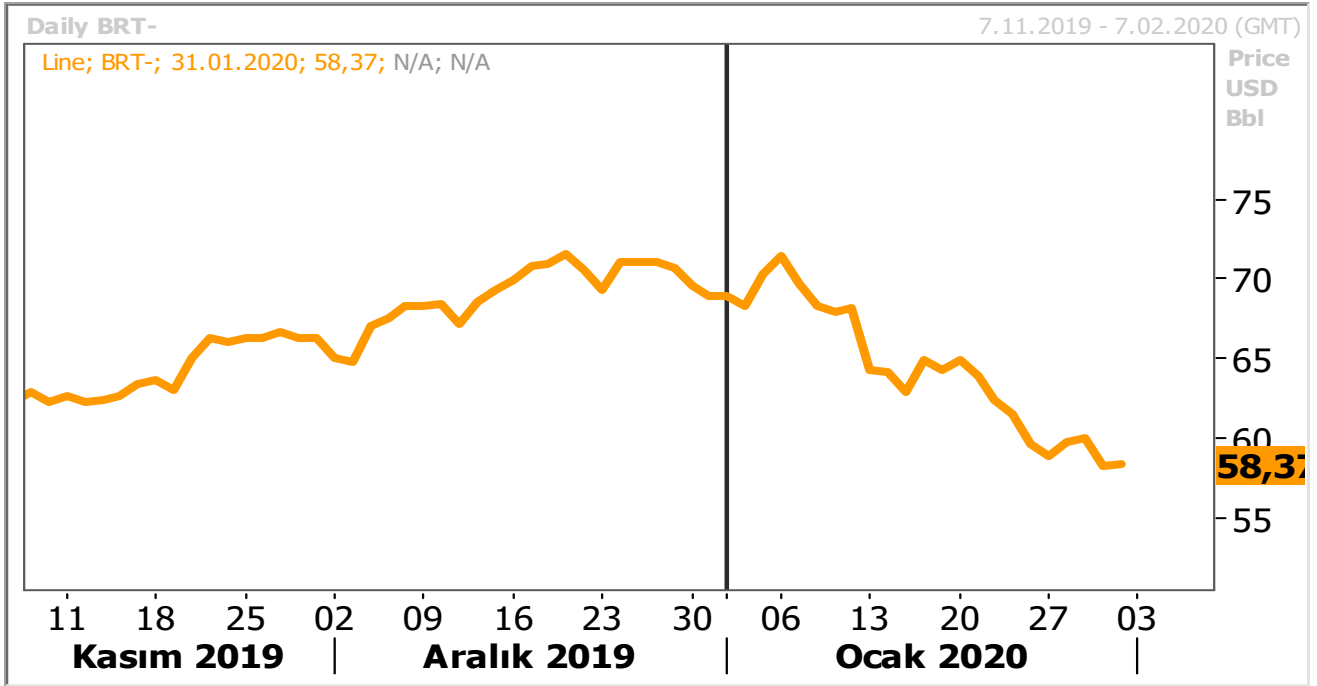
Altın, Çin merkez bankasının koronavirüs salgınından kötü etkilenen ekonomisini düzeltmek için ters repo oranlarını düşürmesi ve piyasalara likidite enjekte etmesi sonrası yaklaşık dört haftalık en yüksek seviyesine geldikten sonra düştü. Çinli yetkililer, Wuhan'daki salgından dolayı zor duruma düşen şirketleri desteklemek ve piyasada bol likidite bulunmasını garanti altına almak için para politikası araçlarını kullanma taahhüdünde bulundu. Altının spot piyasadaki ons fiyatı %0.6 düşerek 1,580.48 dolar olurken, ABD altın vadeliği ise %0.2 gerileyerek 1,584.70 dolar oldu. AxiCorp baş piyasa stratejisi uzmanı Stephen Innes, "Çin'in merkez bankası olan Çin Halk Bankası'nın virüsten etkilenen ekonomiyi desteklemesi altın fiyatlarını düşürüyor" dedi.



➤ PETROL

Petrol, koronavirüs salgınının dünyanın en büyük petrol ithalatçısı Çin'deki talebi düşüreceği endişesiyle kayıplarını artırdı. Brent ham petrolü LCOc1 ve ABD hafif ham petrolü CLc1, hava yollarının Çin'e olan uçuşları askıya alması sonrası üst üste dördüncü haftalık kaybını devam ettirdi.

Brent ham petrolünün en yakın vadeli varil fiyatı %0.9 düşerek 56.14 dolar olurken, ABD hafif ham petrolü ise 24 sent gerileyerek 51.32 dolar oldu. Sidney'deki CMC Markets'in piyasa stratejileri baş uzmanı Michael McCarthy, her ne kadar petrol talebi konusundaki tahminlerin düşüş eğilimi gösteriyor olmasına rağmen, Çin'in ekonomisini güçlendirmek için alacağı tedbirlerin yakın vadedeki petrol fiyatlarını destekleyebileceğini söyledi.



PIYASA VERİLERİ:

TR: SAATİ	PARA BİRİMİ	ÜLKE AÇIKLAMALARI	BEKLENTİ	ÖNCEKİ
10:00	TRY	Tüfe – Yıllık %	11,90%	11,84%
10:00	TRY	Üfe – Yıllık %	1,04%	7,36%
11:55	EUR	Markit PMI İmalat (Almanya)	45,2	43,7
12:00	EUR	Markit PMI İmalat (Euro Bölgesi)	47,80	46,30
12:00	EUR	Markit PMI İmalat (İngiltere)	49,80	49,80
18:00	USD	İnşaat Harcamaları – Aylık % OCAK	0,4%	0,6%
18:00	USD	ISM İmalat PMI	48,0	47,20
-	TRY	TSKB 4Ç19 Finansal Sonuçlarını açıklayacak	-	-

Disclaimer

All rights reserved. This material issued by Limasol Turkish Cooperative Bank Ltd. is for information purposes only. No part of this material may be reproduced in any manner without the written consent of Limasol Turkish Cooperative Bank Ltd. Under no circumstances should it be used or considered as an offer to sell or solicitation to buy the securities or other instruments mentioned in it. Although Limasol Turkish Cooperative Bank Ltd. uses its best endeavors to update the material presented, it does not undertake that all information is accurate or complete, nor should it be relied upon as such. The products mentioned here are not suitable for all investors; their value may fluctuate and/or be adversely affected by exchange rates, interest rates or other factors. Limasol Turkish Cooperative Bank Ltd. assumes no responsibility whatsoever in respect of or arising out of or in connection with the content of this material to third parties. If any third party chooses to use the content of this material as references he/she accepts and approves to do so entirely at his/her own risk Disclaimer

Yasal Uyarı

Bütün hakları saklıdır. İşbu materyal Limasol Türk Kooperatif Bankası Ltd. tarafından hazırlanmıştır ve sadece bilgi içindir. Materyalin hiçbir bölümü Limasol Türk Kooperatif Bank Ltd.'nin yazılı muvafakati olmadan herhangi bir şekilde çoğaltılamaz. İşbu materyal hiçbir durumda içeriğinde geçen kıymetli evrak ya da diğer araçların satış teklifi veya satın alma talebi olarak addedilemez. Belirtilen görüşler önceden bildirilmeksizin değiştirilebilir. Limasol Türk Kooperatif Bankası Ltd., sunulan materyali mümkün olduğunca güncellemeye çalışmış olsa dahi, bütün bilginin doğru ve tam olduğunu taahhüt etmemekte ve güvenilir olduğunu iddia etmemektedir. İşbu materyalde belirtilen ürünler bütün yatırımcılar için uygun olmayabilir; değerleri değişken olabilir ve/veya döviz kurundan, faiz oranından ya da diğer faktörlerden negatif olarak etkilenebilir. Limasol Türk Kooperatif Bankası ., işbu materyalin içeriği ile ilgili, materyalin içeriğinden kaynaklanan ya da içerikle bağlantılı olarak üçüncü şahıslara karşı hiçbir sorumluluk kabul etmez. Üçüncü kişi işbu materyalin içeriğinde yer alan materyali referans olarak almayı tercih ederse bunun tamamen kendi riski olduğunu kabul eder.

Limasol Türk Kooperatif Bankası Ltd. Hazine ve Fon Yönetimi Müdürlüğü,

- Dilek Kemancıoğlu (Müdür)** ☎️TEL: 2274671
- Sinem Kortan (Müdür Yardımcısı)** ☎️TEL: 2275153
- Talay Ayhun (Kıdemli Şef Yardımcısı)** ☎️TEL: 2275153
- Melih Bulak (Kıdemli Şef Yardımcısı)** ☎️TEL: 2280333 (Dahili-206)
- Emete Özsaltık (Kıdemli Şef Yardımcısı)** ☎️TEL: 2280333 (Dahili-207)
- Emine Gülakdeniz (Şef Yardımcısı)** ☎️TEL: 2280333 (Dahili-205)