



## ÖNEMLİ BAŞLIKLAR

*Dolar/TL üzerinde jeopolitik gelişmelerin ve küresel piyasalarda koronavirüs endişelerin yarattığı baskı devam ediyor. Kur hafta başında 5.95 civarında dar bantta bir seyir izledikten sonra yönünü yukarı çevirdi. Kur 5.9850'ye kadar yükselirken yükselişin 5.99'a ulaşması halinde bu seviye 30 Mayıs 2019'dan beri gününce görülen en yüksek olacak. Dolar/TL bu sabah 5.9790/5.9800 seviyesinde işlem görüyor. Sepet bazında TL 6.2808/6.2863, euro/TL 6.5865/6.5927 ve gbp/TL ise 7.8300/7.8400 seviyesinde işlem gördü.*

*Birkaç gündür devam eden satış küresel satış baskısı bugün azalmış görünüyor ancak tam olarak etkileri de ortadan kalkmış değil. Asya borsaları, daha çok vaka ve artan ölü sayısına rağmen yatırımcıların Çin'in koronavirüs salgınına kontrol altına alabileceği umutlarının ardından yükseliş çabasında.*

*WHO dün küresel bir acil durum ilan etse de Çin'in şimdiye kadar salgına karşı aldığı eylemlerin işe yarayacağını düşündüğünü açıkladı. Dün %2.5'e yakın gerileyen petrol fiyatları bugün ise %2'ye yakın değer kazandı. Ancak petrol fiyatındaki düşüş Ocak ayının ilk haftasına kıyasla halen 10 doların üzerinde. 8 Ocak'ta 71.75 dolar olan Brent tipi ham petrol bu sabah itibarıyla %2 yükselişe karşın halen 60 doların altında.*

*Petrol fiyatlarındaki düşüş genel olarak gelişmekte olan ülkeler genelinde sadece Türkiye için olumlu, diğer ülkeler için ise olumsuz bir fiyatlamaya anlamına geliyor. Piyasalarda dün TCMB'nin enflasyon raporundaki mesajları takip edildi. Bugün ise yoğun veri gündemi ardından S&P'nin olası not değerlendirmeleri izlenecek.*

*TÜİK bugün 10:00'da 2019 için dış ticaret ve turizm gelirlerini açıklayacak. Turizm Bakanlığı ise 11:00'da 2019 yabancı ziyaretçi sayısını açıklayacak. Ardından Hazine ve Maliye Bakanlığı 17:30'da önümüzdeki üç ay için iç borçlanma stratejisini açıklayacak.*

*TCMB'nin mesajları son PPK'da olduğu üzere faiz indirimlerinin büyük bölümünün tamamlandığı bundan sonra daha sınırlı adımlar görüleceği beklentisini teyit etti ve TL'ye yeni bir hareketlilik getirmedi.*

*TCMB Başkanı Murat Uysal enflasyonun ilk çeyrekte şu anki (%11.8) seviyelerinde kalabileceğini; ikinci çeyrekte itibaren düşmeye başlayarak, yıl sonuna doğru 2020 için %8.2'de sabit tutulan enflasyon tahminine doğru kademeli düşüş beklediklerini söyledi.*

Suriye'nin İdlib vilayetinden Türkiye'ye yönelik artan göç baskısı ve buna Türkiye'nin tepkisi piyasada yakından takip ediliyor. TL'deki baskıya karşın tahvil, CDS, eurobond piyasalarında daha iyimser bir seyir gözleniyor. TCMB'nin dün açıkladığı üzere tahvil portföyünü 19 milyar TL'den bilançocunun %5'ine yani yaklaşık 32-33 milyar TL'ye çıkaracak olması ve Hazine'nin uzun süredir uzun vadeli sabit kuponlu tahvil ihraç etmemesi süreci destekler nitelikte.

Gösterge 10 yıllık tahvilin ortalama bileşik getirisi son bir yılda 10 puan gerilemiş durumda. Mayıs 2019'da %21 seviyesindeki bileşik getiri dün %10.09 oldu. Gösterge 10 yıllık tahvilde bu seviyeler en son 2017 son çeyrekte görülmüştü. Gösterge 2 yıllık tahvilin ortalama bileşik getirisi ise dün son işlemde %9.96 seviyesinde.

Asya borsaları, daha çok vaka ve artan ölü sayısına rağmen yatırımcıların Çin'in koronavirüs salgınına kontrol altına alabileceği umutlarının ardından yükseliş çabasında.

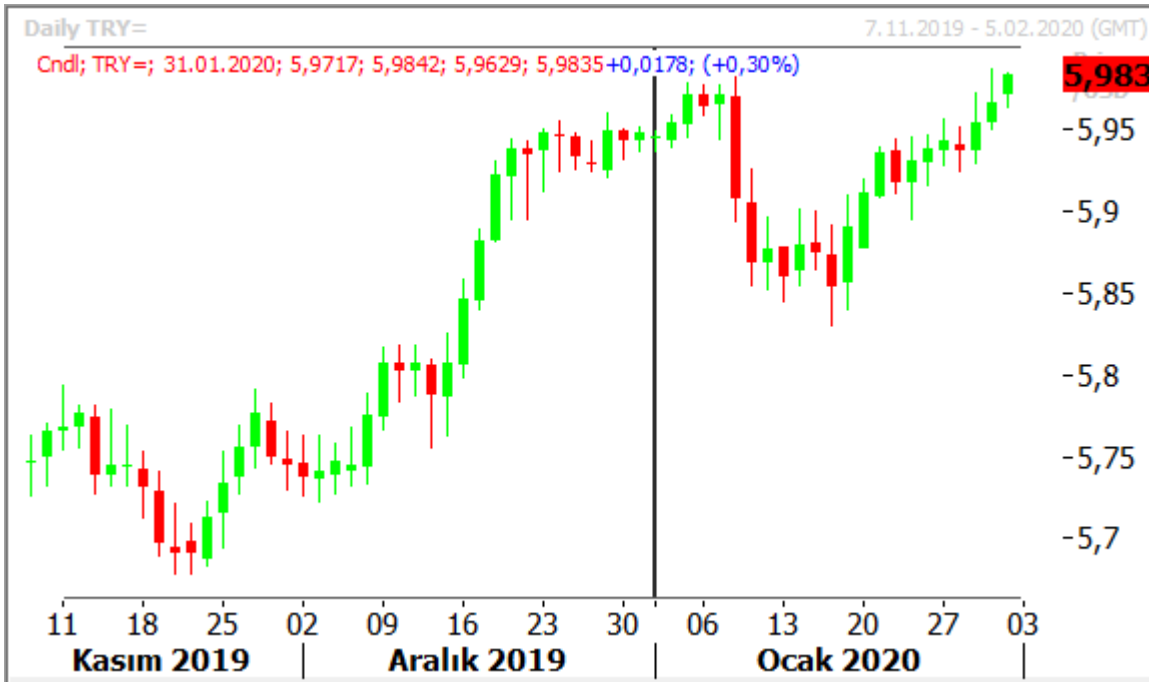
Çin imalat sektörü verisi Ocak ayında beklenen seviyeye yakın gelirken, hizmet sektörü verisi de bir önceki aya göre yükseliş gösterdi. Ancak Çin'in Ulusal İstatistik Bürosu'nun (NBS) açıklamalarına göre bu verilere koronavirüsün etkileri henüz yansımış değil.

Bazı Çin eyaletlerinde şirketlerin 10 Şubat'a kadar çalışmaya başlamayacak olması imalat ve servis verisini Şubat ayında baskılayabilir. Japonya dışındaki Asya-Pasifik borsalarını izleyen MSCI endeksi %0.2 ile hafif yükselse de, haftalık kaybı %4 oldu. Japonya'nın Nikkei endeksi %1 artış kaydederken, haftalık %2.5 geriledi.

## PARİTELER

### ➤ USD/TRY

Kur tarafında yükseliş eğilimi devam ediyor. Dün yaşanan yukarı yönlü ataklar sonrasında 6.00 psikolojik direncine yaklaştı. Buranın geçilmesi alış yönlü işlemleri hızlandırabilir ve ilk etapta 6.0325, 6.0500, 6.0865 ve 6.1000 dirençleri test edilebilir. Aşağı tarafta ise 5.95 ilk etapta, devamında ise 5.9000 desteklerini takip ediyoruz. Özellikle 5.90'nın önemli bir seviye olduğunu ve jeopolitik ve siyasi risklerde önemli bir gelişme görülmeden bu seviyenin kırılmasının zor olduğunu belirtelim.



## EUR/USD

FED sonrası toparlanmaya çalışan parite 1.1030 ara direncinin üzerine çıktı ancak Ancak alış yönlü hareketlerin devam edebilmesi için 1.1075 üzerinde kapanışlar görmemiz gerekebilir. Aşağı tarafta ise 1.0985 ana destek noktasını takip etmeye devam ediyoruz. Buranın kırılması durumunda 1.0900 noktası hedef haline gelebilir.



## GBP/USD

BOE kararları sonrası toparlanma hareketlerini hızlandıran parite 1.3050 direncinin üzerine çıktı. Bu seviye üzerinde kalıcılık göstermesi durumunda 1.3100, 1.3130, 1.3165 ve 1.3200 dirençlerini izleyebiliriz. 1.3050'nin altında ise 1.2930 ana desteğini takip etmeye devam ediyoruz. Ancak bu seviye öncesinde 1.3025, 1.3000, 1.2975 ve 1.2945 ara desteklerini takip edebiliriz. Özellikle bugün Brexit tarafında yaşanacak gelişmeler fiyatlamalar üzerinde etkili olabilir.



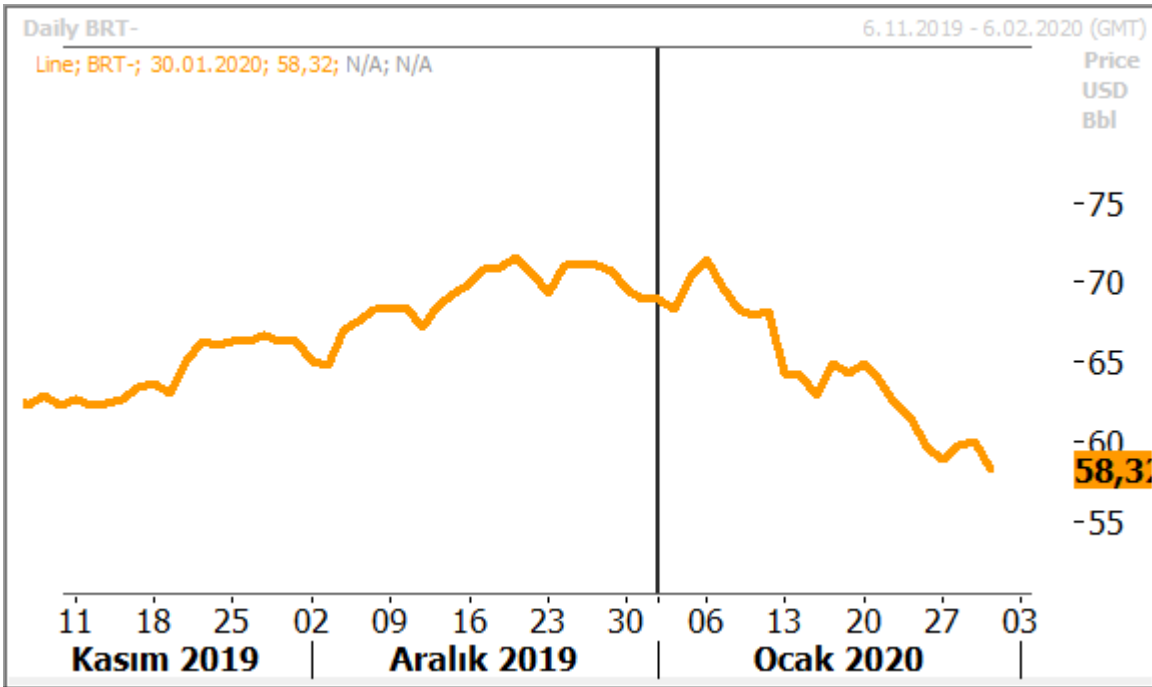
## ➤ ALTIN

Altın fiyatları, WHO'nun Çin'in aldığı önlemlerin koronavirüs salgınına kontrol altına alabileceğini açıklamasıyla ve güçlü gelen imalat ve servis verilerinin dünyanın ikinci büyük ekonomisinde istikrarlaşma sinyalleri vermesiyle hafif geriledi. Altının spot piyasadaki ons fiyatı %0.1 düşerek 1,571.73 dolarda işlem gördü. Gram Altın bu sabah 304-TL den işlem gördü.



## ➤ PETROL

Petrol fiyatları, Çin'den yayılan koronavirüs salgını nedeniyle küresel acil durum ilan eden WHO'nun seyahat ve ticaret kısıtlamalarına karşı tavır takınmasıyla yükseldi. Brent ham petrolünün en yakın vadeli varil fiyatı %1.82 artışla 59.35 dolara yükseldi. ABD hafif ham petrolü %1.88 artışla 53.1 dolarda işlem gördü.



TR: SAATİ	PARA BİRİMİ	ÜLKE AÇIKLAMALARI	BEKLENTİ	ÖNCEKİ
13:00	EUR	Çekirdek Tüketici Fiyat Endeksi (TÜFE) (Yıllık)	1,2%	1,3%
13:00	EUR	Tüketici Fiyat Endeksi (TÜFE) (Yıllık) (Oca)	1,4%	1,3%
13:00	EUR	Gayri Safi Yurtiçi Hasıla (GSYİH) (Yıllık)	1,1%	1,2%
13:00	EUR	Gayri Safi Yurtiçi Hasıla (GSYİH) (çeyreklik)	0,2%	0,2%
16:30	USD	Çekirdek Kişisel Tüketim Giderleri Fiyat Listesi (Aylık) (Ara)	0,1%	0,1%
16:30	USD	Çekirdek Kişisel Tüketim Giderleri Fiyat Endeksi (Yıllık) (Ara)	1,6%	1,6%
16:30	USD	İstihdam Maliyet Endeksi (çeyreklik) (4. Çeyrek)	0,7%	0,7%
16:30	USD	Kişisel Tüketim harcamaları Fiyat Endeksi (Aylık) (Ara)		
16:30	USD	Kişisel Tüketim Harcamaları Fiyat Endeksi (Yıllık) (Ara)		1,5
16:30	USD	Kişisel Gider (Aylık) (Ara)	0,3%	0,4%

Kaynak : Reuters, Bloomberg

#### Disclaimer

All rights reserved. This material issued by Limasol Turkish Cooperative Bank Ltd. is for information purposes only.No part of this material may be reproduced in any manner without the written consent of Limasol Turkish Cooperative Bank Ltd . Under no circumstances should it be used or considered as an offer to sell or solicitation to buy the securities or other instruments mentioned in it. Although Limassol Turkish Cooperative Bank Ltd. uses its best endeavors to update the material presented, it does not undertake that all information is accurate or complete, nor should it be relied upon as such. The products mentioned here are not be suitable for all investors; their value may fluctuate and/or be adversely affected by exchange rates, interest rates or other factors. Limassol Turkish Cooperative Bank Ltd. assumes no responsibility whatsoever in respect of or arising out or in connection with the content of this material to third parties. If any third party chooses to use the content of this material as references he/she accepts and approves to do so entirely at his/her own risk Disclaimer

#### Yasal Uyarı

Bütün hakları saklıdır. İşbu materyal Limasol Türk Kooperatif Bankası Ltd . tarafından hazırlanmıştır ve sadece bilgi içindir. Materyalin hiçbir bölümü Limasol Türk Kooperatif Bank Ltd.'nin yazılı muvafakati olmadan herhangi bir şekilde çoğaltılamaz. İşbu materyal hiçbir durumda içeriğinde geçen kıymetli evrak ya da diğer araçların satış teklifi veya satın alma talebi olarak addedilemez. Belirtilen görüşler önceden bildirilmeksizin değiştirilebilir. Limasol Türk Kooperatif Bankası Ltd., sunulan materyali mümkün olduğunca güncellemeye çalışmış olsa dahi, bütün bilginin doğru ve tam olduğunu taahhüt etmemekte ve güvenilir olduğunu iddia etmemektedir. İşbu materyalde belirtilen ürünler bütün yatırımcılar için uygun olmayabilir; değerleri değişken olabilir ve/veya döviz kurundan, faiz oranından ya da diğer faktörlerden negatif olarak etkilenebilir. Limasol Türk Kooperatif Bankası ., işbu materyalin içeriği ile ilgili, materyalin içeriğinden kaynaklanan ya da içerikle bağlantılı olarak üçüncü şahıslara karşı hiçbir sorumluluk kabul etmez. Üçüncü kişi işbu materyalin içeriğinde yer alan materyali referans olarak almayı tercih ederse bunun tamamen kendi riski olduğunu kabul eder.

**Limasol Türk Kooperatif Bankası Ltd.**  
**Hazine ve Fon Yönetimi Müdürlüğü,**

**Dilek Kemancıođlu (Müdü)** ☎☎TEL: 2274671  
**Sinem Kortan (Müdü Yardımcısı)** ☎☎TEL: 2275153  
**Talay Ayhun (Kıdemli Őef Yardımcısı)** ☎☎TEL: 2275153  
**Melih Bulak (Kıdemli Őef Yardımcısı)** ☎☎TEL: 2280333 (Dahili-206)  
**Emete Özsaltık (Kıdemli Őef Yardımcısı)** ☎☎TEL: 2280333 (Dahili-207)  
**Emine Gülakdeniz (Őef Yardımcısı)** ☎☎TEL: 2280333 (Dahili-205)