

ÖNEMLİ BAŞLIKLAR

Dolar/TL 5.95 civarında dar bantta bir seyir izlerken küresel piyasalarda yeni koronavirüsün yayılmasına ilişkin endişelerle satış baskısı görülüyor. Türkiye de bugün açıklanacak Ocak ayı ekonomik güven endeksi takip edilirken piyasa daha çok yarın gerçekleştirilecek enflasyon raporuna odaklanmış durumda.

Yatırımcılar bu hafta TCMB'nin Ankara'da yapacağı yılın ilk enflasyon raporu toplantısına vereceği politika mesajlarını bekliyor. Ardından ise kredi derecelendirme kuruluşu S&P'nin Cuma günü piyasa kapanışı sonrası olası değerlendirmeleri izlenecek.

Hazine'nin yılın en yüklü itfa dönemlerden olan Ocak ayını klasik tahvil/bono ihraçlarının yanı sıra ilk kez yapılan TLREF, TL cinsi sukuk, altın gibi farklı ihraçlarla tamamlamak üzere. Ocak ayına 10 milyar TL'lik değişim ihaleleriyle başlayan Hazine iç borçlanma öngörüsünü de aynı tutarda aşağı çekmiş, 15 milyar TL olarak belirlemişti.

Hazine'nin Ocak ayında gerçekleştirdiği borçlanma dün itibarıyla 22 milyar TL'yi aştı. Bu öngörülerinin de oldukça üzerinde bir borçlanmaya anlamına gelirken ihaleler de tamamlanmış değil. Hazine başta emeklilik ve yatırım fonları olmak üzere kurumsal yatırımcılara yönelik 2 yıl vadeli altın tahvili ve altına dayalı kira sertifikası ihracı gerçekleştiriyor. İhraçta talep toplama süreci yarın saat 14:00'da sona erecek.

Hazine dün ayrıca ilk TLREF endeksli tahvil ihracını da gerçekleştirmiş oldu. Toplam 4 milyar TL borçlanma gerçekleştirirken dönemsel getiri %2.46, ortalama fiyat 100,280 TL oldu. Borsa İstanbul, Türk Lirası Gecelik Referans Faiz Oranı Endeksi'ni (TLREF) TL kısa vadeli referans faiz oranı ihtiyacını karşılamak amacıyla geçen yıl oluşturmuştu.

Dolar/TL, 5.95 ile yaklaşık üç haftanın zirvesinde işlem görmeyi sürdürürken, küresel piyasalarda yeni koronavirüsün yayılmasına ilişkin endişelerle satış baskısı görülüyor.

Dolar/TL haftaya başladığı 5.95 seviyesinden anlamlı bir değişim göstermiyor. Kur bu sabah 5.9400/5.9430 seviyesindeydi. Sepet bazında TL 6.2413/6.2448, euro/TL 6.5426/6.5465 ve gbp/TL ise 7.7330/7.7500 seviyesinde işlem gördü.

Asya borsaları, yeni tip koronavirüs salgını vakalarının artmasının ardından Hong Kong borsasının gerilemesiyle ve virüsün ekonomiye etkileriyle ilgili endişelerle dünkü kazanımlarını geri vererek ekşiye döndü.

Çin'deki yeni tip koronavirüs salgınında ölenlerin sayısı 132'ye yükselirken, vaka sayısı da 1,500 ile keskin bir artış gösterdi. Japonya salgının merkezi Wuhan kentinden vatandaşlarını tahliye etti.

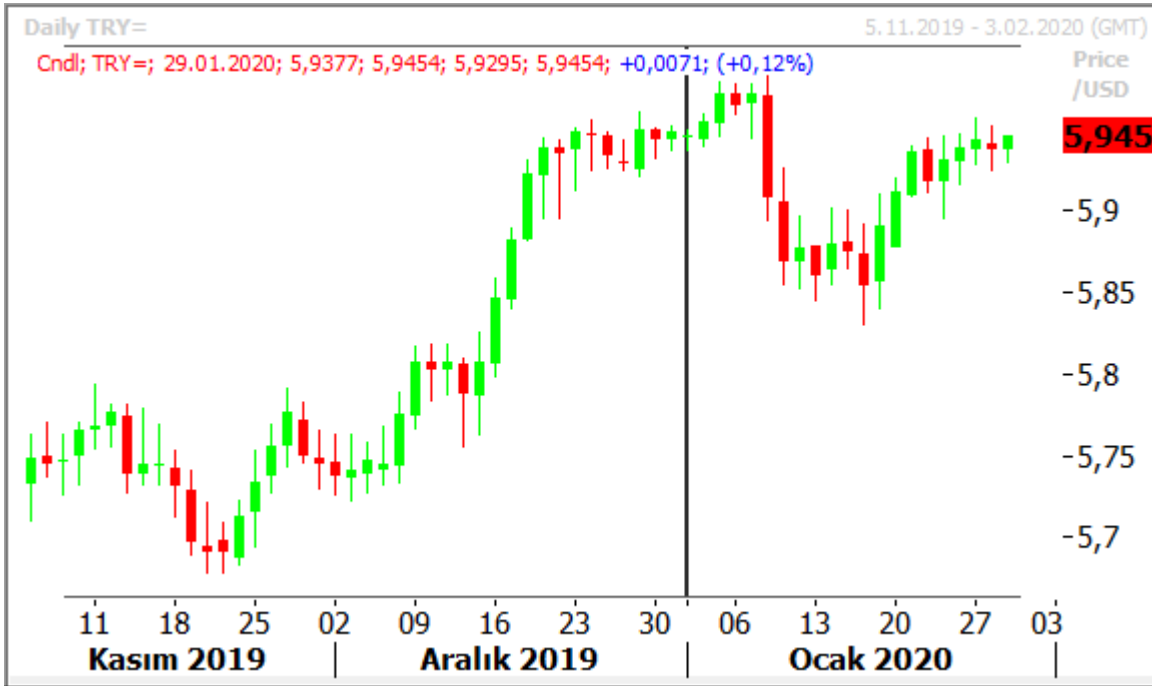
Japonya dışındaki Asya-Pasifik borsalarını izleyen MSCI endeksi %0.52 düşüş kaydetti.Yeni ay yılı tatilinin ardından işleme açılan Hong Kong Hang Seng endeksi %2.8 geriledi.

Japonya'nın Nikkei endeksi %0.4 artarken, Avusturalya borsaları ise %0.57 yükseldi.Japonya ve Avusturalya borsalarında yaşanan yükselişin bir nedeni bu borsalarda işlem yapan yatırımcıların koronavirüs salgınıni çoktan fiyatlamış olmalarından kaynaklanıyor.

PARİTELER

USD/TRY

Kurda yukarı yönlü hareketlerde 5.95 seviyesini takip etmeye devam ediyoruz. Bu seviye üzerinde kalıcılıklarda 5.9700 ve 6.00 psikolojik direnci hedef haline gelebilir. Özellikle 6.00'ın kırılması durumunda alış yönlü işlemler hız kazanabilir. Aşağı tarafta ise 5.90 desteği önemli görünümünü korumakta. Bu seviye üzerinde kaldığı sürecede yukarı yönlü isteğini koruyabilir. Ancak kırılması durumunda 5.8865, 5.8500 ve 5.8000 destekleri ön plana çıkabilir.



EUR/USD

Bugün yayınlanacak olan FED/FOMC kararları öncesinde kritik olarak gördüğümüz 1.0985 seviyesine yakın bir görüntü çizen paritenin toparlanması için bu seviye üzerinde kabilmesi gerekli. Açıklanacak kararlar ile birlikte 1.0985 seviyesi kırılırsa satış yönlü işlemler derinleşebilir ve ilk etapta 1.0900 noktası hedef haline gelebilir. 1.0985 üzeri kalıcılıklarda ise 1.1030, 1.1050 ve 1.1075 direnç seviyeleri ilk etapta önemli olabilir.



➤ GBP/USD

Yaklaşık 2 aydan beridir kırılmayan 1.2930 desteğine yakın bir yerde fiyatlamalar görmekteyiz. Bu seviye aynı zamanda kısa vadede başlayan yukarı yönlü kanalın alt bant noktasına denk geliyor. Özellikle bu akşam açıklanacak olan kararlar sonrasında bu seviye kırılırsa satışlar derinleşebilir 1.2795 desteği hedef haline gelebilir. Yukarı tarafta ise 1.3150 direncini izlemeye devam edeceğiz. Ancak öncesinde 1.3025, 1.3065, 1.3100 ve 1.3130 ara dirençlerini takip edebiliriz.



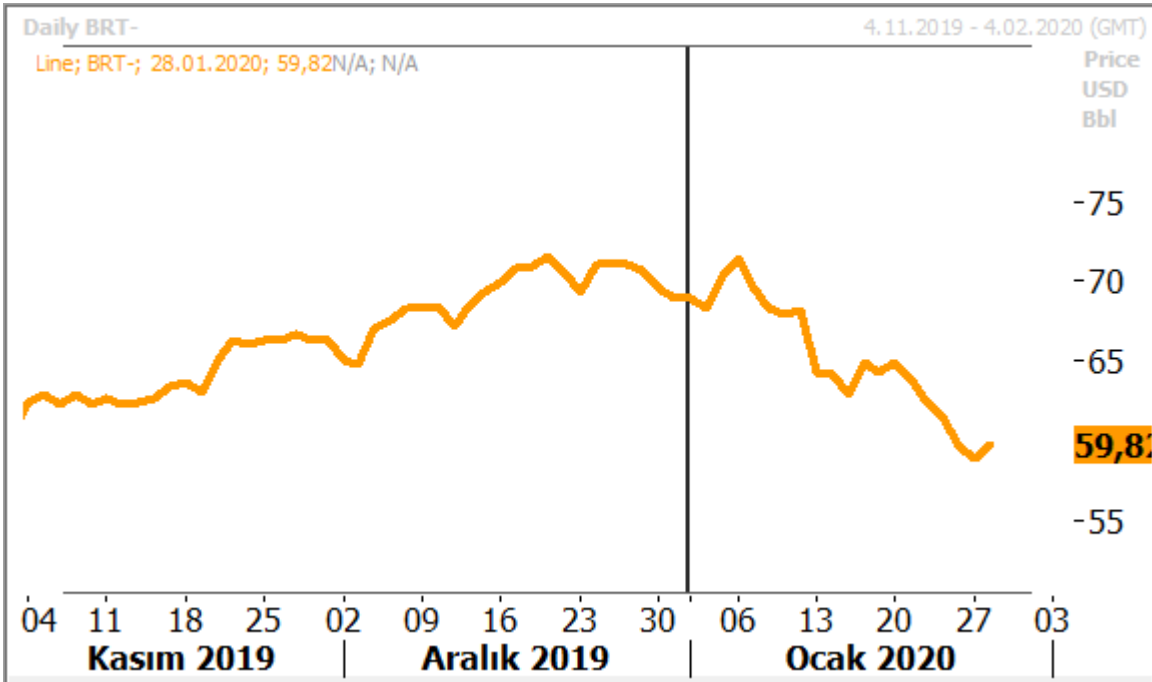
➤ ALTIN

Altın fiyatları dün %1 geriledikten sonra yatırımcılar koronavirüsün ekonomiye etkisinin ne olacağını anlamaya çalışırken ve bugün açıklanacak ABD Merkez Bankası'nın (Fed) faiz kararını beklerken yatay seyretti. Altının spot piyasadaki ons fiyatı 1,565.67 dolarda yatay seyretti. Gram altın bu sabah 301-TL den işlem gördü.



➤ PETROL

Petrol fiyatları, Çin'deki koronavirüs salgını nedeniyle talebin önemli ölçüde azalması halinde OPEC'in petrol üretim kısıntısını Haziran'a kadar uzatmayı değerlendirmesinin ve ABD petrol stoklarındaki düşüşün ardından iki günlük yükselişini sürdürdü. Brent ham petrolünün en yakın vadeli varil fiyatı %1.43 artışla 60.36 dolara yükseldi. ABD hafif ham petrolü %1.33 yükselişle 54.23 dolarda işlem gördü.



PIYASA VERİLERİ:

TR: SAATİ	PARA BİRİMİ	ÜLKE AÇIKLAMALARI	BEKLENTİ	ÖNCEKİ
18:00	USD	Askıdaki Konut Satışları (Aylık) (Ara)	0,5%	1,2%
18:30	USD	Ham Petrol Stokları	0,482M	-0,405M
18:30	USD	Cushing, Oklahoma Ham Petrol Stokları		-0,961M
22:00	USD	Federal Açık Piyasa Komitesi (FOMC) Açıklaması		
22:00	USD	Federal Fon Hedef Oranı	1,75%	1,75%
22:30	USD	FOMC Basın Toplantısı		

Kaynak : Reuters, Bloomberg

Disclaimer

All rights reserved. This material issued by Limasol Turkish Cooperative Bank Ltd. is for information purposes only.No part of this material may be reproduced in any manner without the written consent of Limasol Turkish Cooperative Bank Ltd . Under no circumstances should it be used or considered as an offer to sell or asolicitation to buy the securities or other instruments mentioned in it. Although Limassol Turkish Cooperative Bank Ltd. uses its best endeavors to update the material presented, it does not undertake that allinformation is accurate or complete, nor should it be relied upon as such. The products mentioned here are not be suitable for all investors; their value may fluctuate and/or be adversely affected by exchange rates, interest rates or other factors. Limassol Turkish Cooperative Bank Ltd. assumes no responsibility whatsoever in respect of or arising out or in connection with the content of this material to third parties. If any third party chooses to use the content of this material as references he/she accepts and approves to do soentirely at his/her own risk Disclaimer

Yasal Uyarı

Bütün hakları saklıdır. İşbu materyal Limasol Türk Kooperatif Bankası Ltd . tarafından hazırlanmıştır ve sadece bilgi içindir. Materyalin hiçbir bölümü Limasol Türk Kooperatif Bank Ltd.'nin yazılı muvafakati olmadan herhangi bir şekilde çoğaltılamaz. İşbu materyal hiçbir durumda içeriğinde geçen kıymetli evrak ya da diğer araçların satış teklifi veya satın alma talebi olarak addedilemez. Belirtilen görüşler önceden bildirilmeksizin değiştirilebilir. Limasol Türk Kooperatif Bankası Ltd., sunulan materyali mümkün olduğunca güncellemeye çalışmış olsa dahi, bütün bilginin doğru ve tam olduğunu taahhüt etmemekte ve güvenilir olduğunu iddia etmemektedir. İşbu materyalde belirtilen ürünler bütün yatırımcılar için uygun olmayabilir; değerleri değişken olabilir ve/veya döviz kurundan, faiz oranından ya da diğer faktörlerden negatif olarak etkilenebilir. Limasol Türk Kooperatif Bankası ., işbu materyalin içeriği ile ilgili, materyalin içeriğinden kaynaklanan ya da içerikle bağlantılı olarak üçüncü şahıslara karşı hiçbir sorumluluk kabul etmez. Üçüncü kişi işbu materyalin içeriğinde yer alan materyali referans olarak almayı tercih edersebunun tamamen kendi riski olduğunu kabul eder.

Limasol Türk Kooperatif Bankası Ltd. Hazine ve Fon Yönetimi Müdürlüğü,

Dilek Kemancıoğlu (Müdür) ☎TEL: 2274671

Sinem Kortan (Müdür Yardımcısı) ☎TEL: 2275153

Talay Ayhun (Kıdemli Şef Yardımcısı) ☎TEL: 2275153

Melih Bulak (Kıdemli Şef Yardımcısı) ☎TEL: 2280333 (Dahili-206)

Emete Özsaltık (Kıdemli Şef Yardımcısı) ☎TEL: 2280333 (Dahili-207)

Emine Gülakdeniz (Şef Yardımcısı) ☎TEL: 2280333 (Dahili-205)