



## **ÖNEMLİ BAŞLIKLAR**

*Dolar/TL, geçen hafta TCMB faiz indirimi sonrası bir ayın en düşük seviyeleri olan 5.84'ü görmesine karşın bu seviyelerde kalıcı olamadı.*

*Dünyanın en büyük ekonomisi olan ABD ve Çin'in ticaret anlaşmasına varmasına karşın ikili ticarete önemli bir çok konuyu daha sonraki görüşmelere bırakması küresel piyasalarda iyimserliğin sınırlı kalmasına neden oluyor.*

*Bu hafta Avrupa, Kanada ve Japonya merkez bankaları faiz kararları ve ABD'li şirketlerinin kar açıklamaları izlenecek. Fed toplantısı ise haftaya gerçekleşecek. Dolar, güçlü ABD ekonomik verileri sonrası ise FED'in faiz oranlarını indirme olasılığının azalmasıyla haftaya güçlü başlıyor.*

*İç piyasada ise geçen yılın kârından ve ihtiyat akçesinden avans dağıtılması kararını ele almak için toplanacak TCMB olağanüstü genel kurul toplantısı takip edilecek.*

*TCMB geçen yıl ana hissedarı olan Hazine'ye kurumlar vergisi dahil yaklaşık 50 milyar TL transfer etmişti.*

*TCMB ayrıca ilk defa geçen sene alışlagelmemiş bir adım atarak yaklaşık 40 milyar TL tutarında yıllar içinde birikmiş ihtiyat akçesini de Hazine'ye aktarmıştı. Hazine ise artan bütçe açığını geçen yıl bu ve benzeri tek seferlik ödemeler ile azaltmıştı.*

*TCMB bilançosundan yapılan hesaplama göre TCMB'nin 2019 için kurumlar vergisi, ihtiyat akçesi dahil olmak üzere Hazine'ye bu yıl da 50-55 milyar TL ile geçen yıla paralel aktarım yapması öngörülüyor. TCMB'nin 2019 bilançosu henüz açıklanmadı.*

*Bu hafta küresel ekonomide Davos zirvesinde verilebilecek mesajların da takip edilecek. Öte yandan zirveye Türkiye'den Hazine ve Maliye Bakanı Berat Albayrak, Ticaret Bakanı Ruhsar Pekcan ve TCMB Başkanı Murat Uysal'ın da katılması bekleniyor.*

*Dolar/TL TCMB'nin faiz indirimi ardından gerilediği bir ayın en düşük seviyelerinden geçen haftanın son işlem gününde yükselişe geçti.*

*Fitch'in TCMB faiz kararı sonrası bankanın kredibilitesine yönelik eleştirisi ve olası bir ABD yaptırımına ilişkin beklentilerin kuvvetlenmesiyle birlikte oluştu.*

*Kredi derecelendirme kuruluđu Fitch, raporunda da para politikası kredibilitesindeki zayıflığın ve reel faizlerde yaz aylarından bugüne büyük düşüşün, Türkiye'nin kredi notu üzerinde baskı yaratmaya devam ettiğini belirtti.*

*TL'yi baskılayan unsurlara bugün itibarıyla ise Rekabet Kurumu'nun 20'den fazla banka için ön araştırma başlatması da eklendi.*

*Dolar/TL PPK sonrası 1 ayın en düşük seviyeleri olan 5.84'e kadar geriledikten sonra geçen haftayı 5.89 civarında tamamlamıştı. Kurda haftasonu Cuma günü piyasa kapanışı ardından 5.9095 seviyesi görüldü.*

*Dolar/TL bu sabah 5.8905/5.8950 seviyesinde işlem görüyor. Aynı saatte sepet bazında TL 6.2142/6.2166, euro/TL 6.5385/6.5405, gbp/TL ise 7,6543/7,6595 seviyesinde bulunuyor.*

### **TAHVİL GETİRİLERİ SERT DÜŞÜŞ SONRASI SINIRLI YÜKSELDİ**

*Son dönemde tahvil getirileri sert düşüş gösterirken, TSKB ve İş Bankası'nın ihraçlarının arından Hazine'den de yılın ilk eurubond ihracını kısa sürede çıkması beklenmekte.*

*Gösterge 10 yıllık tahvilin ortalama bileşik getirisi geçen hafta Cuma günü %11 civarındaydı. Geçen hafta %10.8 test edilmişti. Gösterge 10 yıllık tahvilin bileşik getirisi Mayıs ayında %21 seviyesindeydi.*

*Gösterge 2 yıllık tahvilin ortalama bileşik getirisi ise Cuma günü spot kapanışta %10.24 oldu.*

*Türkiye'nin 5 yıllık CDS'leri ise 250 baz puanının altına gerileyerek yaklaşık 20 ayın en düşük seviyelerinde seyrediyor. TL'de son dönemde benzer ülkelerden pozitif ayrışma yaşanırken bu iyimserlik son yıllardaki negatif ayrışmanın da önemli etkisi bulunuyor.*

*TL'nin son üç yılda dolar karşısındaki değer kaybı yaklaşık %36; beş yıllık kaybı ise %61 seviyesinde. TL'nin bu kaybı gelişmekte olan ülke para birimleri ortalamasının açık ara üzerinde.*

*Asya borsaları, Wall Street'in güçlü ABD ekonomik verileri ve FED'in likiditeyi artırması sonrası rekor kazanımlarını devam ettirmesiyle, yükselişini sürdürerek 20 ayın en yüksek seviyesine yaklaştı.*

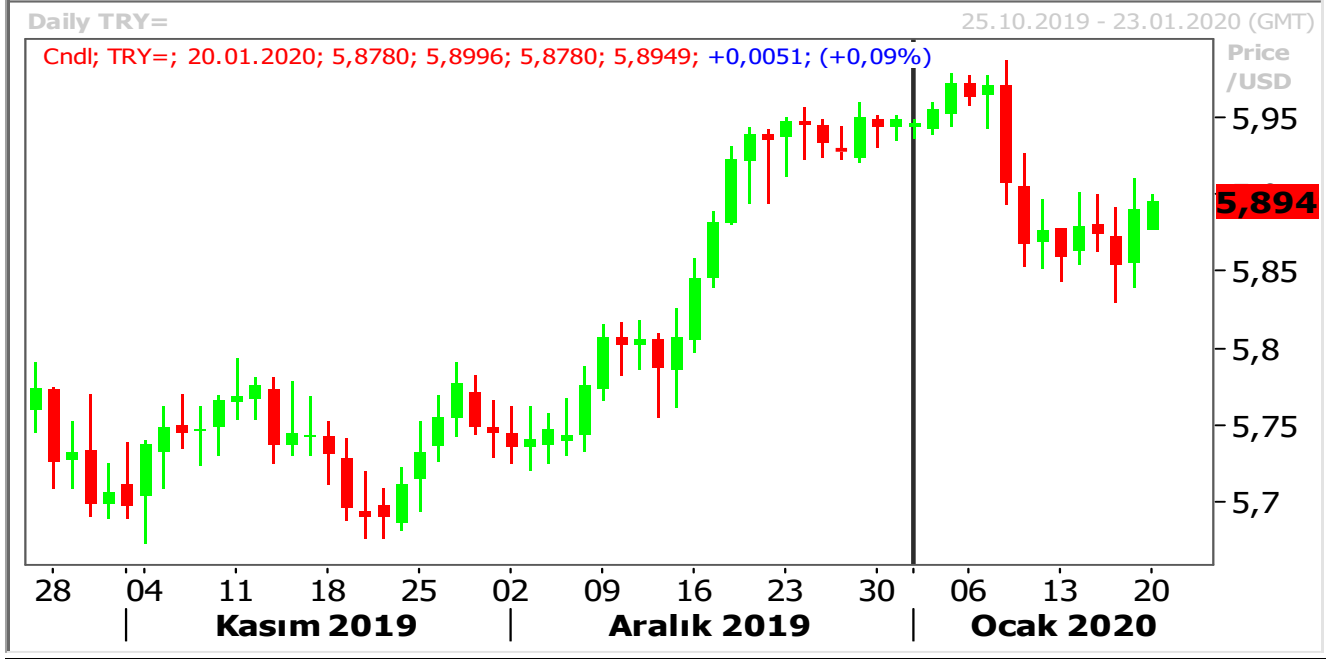
*Petrol fiyatları ise, General Hafta'a sadık güçlerin bir boru hattını kapatması sonucu Libya'nın güneybatısındaki petrol sahalarının devre dışı kalmaya başlamasıyla yükseldi.*

*Japonya dışındaki Asya-Pasifik borsalarını izleyen MSCI endeksi Haziran 2018'den beri olan en yüksek kapanışına eriştikten sonra %0.1 artıda kaldı. Japonya'nın Nikkei endeksi ise 15 aylık periyottaki en yüksek seviyesine yaklaşarak %0.2 artış gösterdi. Çin lokomotif hisseleri endeksi %0.2 arttı.*

# PARİTELER

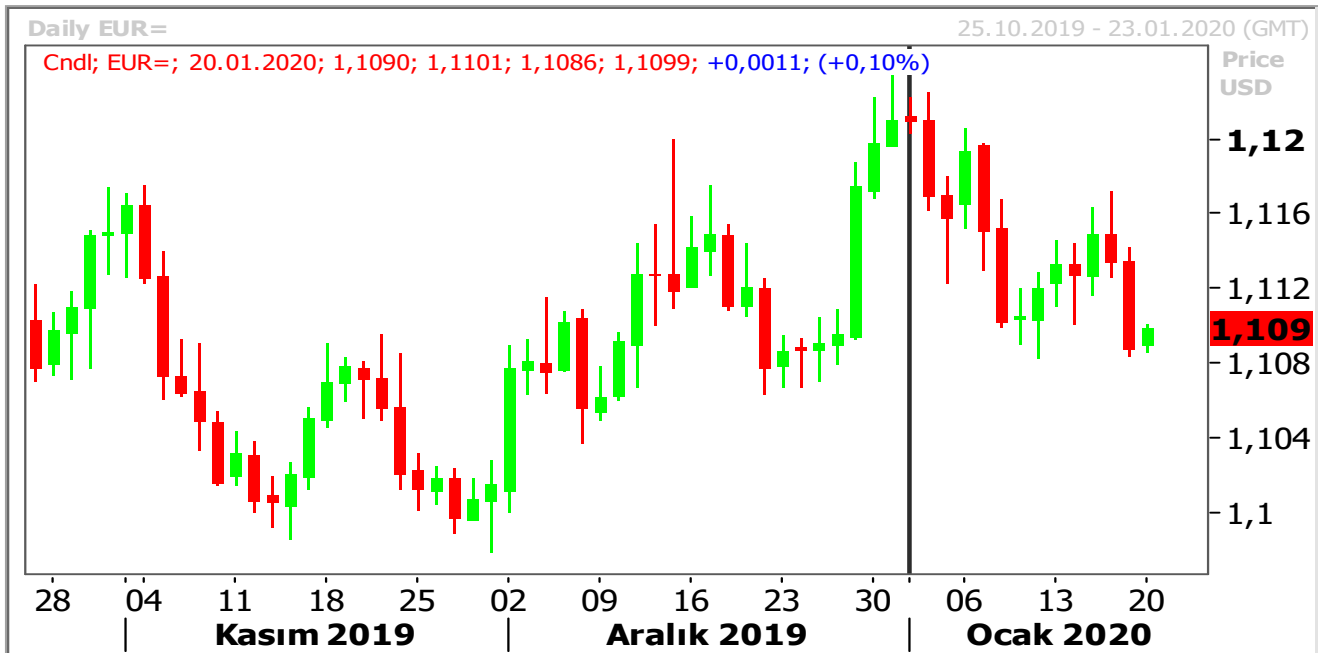
## ➤ USD/TRY

Geçtiğimiz hafta Türkiye tarafında gerek TCMB /PKK toplantı kararları gerek siyasi ve jeopolitik risk unsurlarının etkisiyle beraber kur tarafında hareketlilik artış gösterdi. Teknik olarak yukarı yönlü atakların hız kazanabilmesi için 5.90 ana direnç seviyesinin üzerinde kalıcılık sağlanması gerekmektedir. Şayet bu durumda 5.9500, 5.9700 ve 6.00 psikolojik direnç seviyeleri gündeme gelebilir. Aksi takdirde 5.85 noktası zaman zaman ihlal edilse de önemli görünümünü koruyor. Buranın kırılması durumunda ise; 5.8335, 5.8000 ve 5.7500 destek seviyelerini izleyebiliriz.



## ➤ EUR/USD

Geçtiğimiz haftanın son 2 gününde Dolar varlıklarındaki güçlü görünüm ile satış yönlü hareketlerini artıran parite kısa vadede takip ettiğimiz yukarı yönlü kanalın kırılım teyit noktasına denk gelen 1.1075 seviyesine yaklaştı. Bu seviye kırılırsa satış yönlü işlemler hız kazanabilir ve 1.1000 seviyesine kadar geri çekilmeler görülebilir. 1.1075 üzerinde kalıcılıklarda ise tekrardan toparlanma hareketleri görebiliriz. Bu durumda ise yukarı tarafta 1.1100, 1.1125, 1.1140 ve 1.1170 direnç seviyeleri takip edilebilir.



## ➤ GBP/USD

Paritede günlük bazda baktığımızda kısa vadeli bir trend oluşumu görmekteyiz. Özellikle 1.3150 altında kaldığı sürece bu trendin devam edebileceğini söyleyebiliriz. Şuanda ise 1.2985 desteğine yakın bir yerde fiyatlanıyor. Bu seviyenin altında ana destek olarak 1.2950 noktasını takip ediyoruz. Yukarı tarafta ise 1.3150 öncesinde 1.3035, 1.3065 ve 1.3110 ara dirençleri takip edebiliriz.



## ➤ ALTIN

Altın, güçlü ABD ekonomik verilerinin yatırımcıları daha riskli varlıklara yönlmesi ile 3 dolar bandında sınırlı bir şekilde işlem gördü. Altının spot piyasadaki ons fiyatı XAU= %0.1 yükselerek 1,558.46 dolar oldu. ABD altın vadeli GCV1 ise %0.1 düşerek 1,558.40 dolar seviyesine geldi.

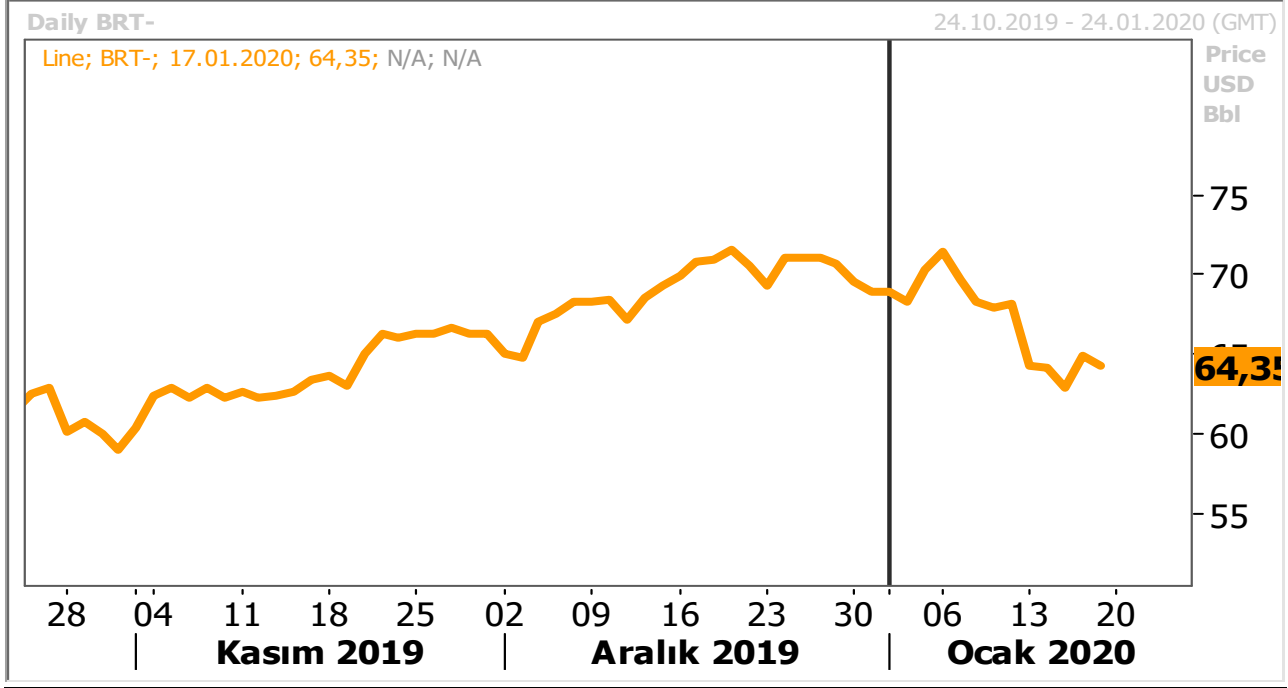
Altın, ABD Merkez Bankası FED'in bu ay sonunda yapacağı bu yılın ilk para politikası toplantısında faiz oranlarını sabit tutması beklentiisiyle destek gördü. ABD piyasalarının kapalı olması ve bu haftanın sonunda Çin yeni ay yılının başlayacak olmasıyla işlem hacimleri düşük kaldı.



## ➤ PETROL

Petrol, Libya'daki iki büyük ham petrol üretim tesisinin askeri kuşatma ile devre dışı kalmaya başlamasından sonra bir haftadan biraz daha uzun bir süredir olan en yüksek seviyesini gördü. Brent ham petrolünün en yakın vadeli varil fiyatı LCOc1 %1.1 artarak 65.59 dolar olurken, ABD hafif ham petrolü CLc1 ise %1 yükselerek 59.12 dolara geldi.

Libya'daki uzun süreli askeri çatışmalar devam ederken, Hafta'nın Milli Libya Ordusu'na bağlı güçlerin bir boru hattını kapatması sonucu Milli Petrol Şirketi (NOC) Pazar günü bir açıklama yaparak ülkenin güneybatısındaki iki tane petrol sahasının devre dışı kalacağını ifade etti.



## PIYASA VERİLERİ:

| TR: SAATİ | PARA BİRİMİ | ÜLKE AÇIKLAMALARI                                       | BEKLENTİ | ÖNCEKİ |
|-----------|-------------|---|----------|--------|
| 10:00     | EUR         | ÜFE - Yıllık % (Almanya)                                | -        | -0,7%  |
| 16:00     | -           | IMF Global Ekonomik Görünüm adlı raporunu yayınlayacak. | -        | -      |
| -         | USD         | ABD'de piyasalar tatil nedeniyle kapalı olacak.         |          |        |

Kaynak : Reuters, Bloomberg

## Disclaimer

All rights reserved. This material issued by Limasol Turkish Cooperative Bank Ltd. is for information purposes only.No part of this material may be reproduced in any manner without the written consent of Limasol Turkish Cooperative Bank Ltd . Under no circumstances should it be used or considered as an offer to sell or asolicitation to buy the securities or other instruments mentioned in it. Although Limassol Turkish Cooperative Bank Ltd. uses its best endeavors to update the material presented, it does not undertake that allinformation is accurate or complete, nor should it be relied upon as such. The products mentioned here are not be suitable for all investors; their value may fluctuate and/or be adversely affected by exchange rates, interest rates or other factors. Limassol Turkish Cooperative Bank Ltd. assumes no responsibility whatsoever in respect of or arising out or in connection with the content of this material to third parties. If any third party chooses to use the content of this material as references he/she accepts and approves to do soentirely at his/her own risk Disclaimer

### **Yasal Uyarı**

Bütün hakları saklıdır. İşbu materyal Limasol Türk Kooperatif Bankası Ltd . tarafından hazırlanmıştır ve sadece bilgi içindir. Materyalin hiçbir bölümü Limasol Türk Kooperatif Bank Ltd.'nin yazılı muvafakati olmadan herhangi bir şekilde çoğaltılamaz. İşbu materyal hiçbir durumda içeriğinde geçen kıymetli evrak ya da diğer araçların satış teklifi veya satın alma talebi olarak addedilemez. Belirtilen görüşler önceden bildirilmeksizin değiştirilebilir. Limasol Türk Kooperatif Bankası Ltd., sunulan materyali mümkün olduğunca güncellemeye çalışmış olsa dahi, bütün bilginin doğru ve tam olduğunu taahhüt etmemekte ve güvenilir olduğunu iddia etmemektedir. İşbu materyalde belirtilen ürünler bütün yatırımcılar için uygun olmayabilir; değerleri değişken olabilir ve/veya döviz kurundan, faiz oranından ya da diğer faktörlerden negatif olarak etkilenebilir. Limasol Türk Kooperatif Bankası ., işbu materyalin içeriği ile ilgili, materyalin içeriğinden kaynaklanan ya da içerikle bağlantılı olarak üçüncü şahıslara karşı hiçbir sorumluluk kabul etmez. Üçüncü kişi işbu materyalin içeriğinde yer alan materyali referans olarak almayı tercih ederse bunun tamamen kendi riski olduğunu kabul eder.

## **Limasol Türk Kooperatif Bankası Ltd. Hazine ve Fon Yönetimi Müdürlüğü,**

- Dilek Kemancıoğlu (Müdür)** ☎TEL: 2274671
- Sinem Kortan (Müdür Yardımcısı)** ☎TEL: 2275153
- Talay Ayhun (Kıdemli Şef Yardımcısı)** ☎TEL: 2275153
- Melih Bulak (Kıdemli Şef Yardımcısı)** ☎TEL: 2280333 (Dahili-206)
- Emete Özsaltık (Kıdemli Şef Yardımcısı)** ☎TEL: 2280333 (Dahili-207)
- Emine Gülakdeniz (Şef Yardımcısı)** ☎TEL: 2280333 (Dahili-205)