

## ÖNEMLİ BAŞLIKLAR

*ABD-İran gerilimi başta olmak üzere Ortadoğu'daki jeopolitik tansiyonun azalmasıyla küresel piyasalarda ve TL cinsi yatırım araçlarında geçen haftanın son günlerinde başlayan iyimser görünümün hakim durumda.*

*Türkiye piyasaların da yön belirleyici olarak TCMB'nin bu haftaki faiz kararı ön plana çıkarken dış piyasalarda ise Çin-ABD ticaret gelişmeleri takip edilecek.*

*Reuters'ın 12 ekonomistin katılımıyla yaptığı ankete göre turizm sezonunun geride kalması ve ekonomik aktivitedeki hafif toparlanma ile beraber cari işlemler fazlasının yerini Kasım itibarıyla açığa bırakması bekleniyor. Ancak açığın 0.4 milyar dolar ile oldukça sınırlı kalacağı öngörülüyor. Piyasanın bu hafta yön belirleyici olarak takip edeceği 3 ana gündem şöyle olacak: Jeopolitik gelişmeler, TCMB'nin faiz kararı ve ABD-Çin ticaret anlaşması olacaktır.*

*TCMB son dönemdeki mesajlarında faiz indiriminin büyük bölümünü tamamladığı mesajını veriyor. Ancak indirimlerin tamamen bittiği yönünde ise bir mesajı bulunmuyor.*

*TL'nin son 3 yıldaki dolar karşısındaki değer kaybı yaklaşık %36, 5 yıllık kaybı ise %61 seviyesinde. TL'nin son 5 yıllık kaybı gelişmekte olan ülke para birimleri ortalamasının açık ara üzerinde.*

*Dolar/TL artan tansiyonla 6 seviyesine yaklaşarak 7 ayın zirvesini görmüş ardından İran-ABD geriliminin azaldığı fiyatlamasıyla sert gerileyerek 18 Aralık'tan beri ilk kez 5.8585'e kadar düşmüştü. Kur geçen hafta gördüğü en düşük seviyelere yakın bir seyir izlemeyi sürdürüyor. Dolar/TL bu sabah 5.8660/5.8765 seviyelerinde güne başlıyor. Sepet bazında TL 6.1970/6.2084, euro/TL 6.5280/6.5403 ve gbp/TL ise 7.6200/7.6350 seviyesinde işlem görüyor.*

*Tahvil bono piyasasında 10 yıllık tahvilin ortalama bileşik getirisi Cuma günü %11.57 oldu. Gösterge 10 yıllık tahvilin bileşik getirisi Mayıs ayında %21 seviyesindeydi. Yılbaşından beri düşüş ise yaklaşık 80 baz puan seviyesinde. Gösterge 2 yıllık tahvilin ortalama bileşik getirisi ise Cuma günü %11.29 oldu.*

*Asya borsaları, imzalanması beklenen ABD-Çin birinci aşama ticaret anlaşması öncesinde 19 ayın en yüksek seviyesini gördü ancak anlaşmanın detayları henüz bilinmiyor.*

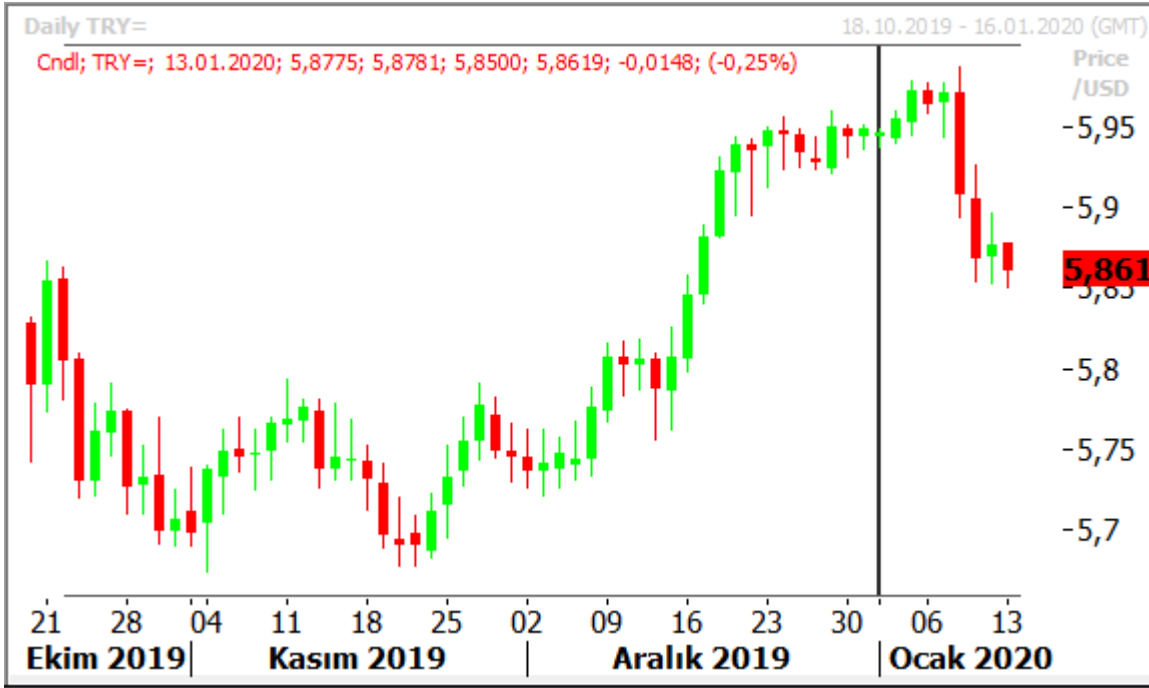
*Japonya dışındaki Asya-Pasifik borsalarını izleyen MSCI endeksi %0.47 artarak Haziran 2018'den beri en yüksek seviyesini gördü. Japonya borsaları tatil nedeniyle bugün kapalı.*

**Piyasalar bu hafta ABD ve Çin arasında Çarşamba günü imzalanması beklenen birinci aşama ticaret anlaşmasını takip edecekler. Trump yönetimi imza töreni için en az 200 kişiyi Beyaz Saray'a davet etti.**

## **PARİTELER**

### **➤ USD/TRY**

Küresel çapta Orta Doğu iç tarafta ise Libya merkezli risklerin bir miktar azalma göstermesi ile birlikte kur 5.85 ana desteğine doğru geri çekilse de risklerin hala daha devam ediyor olması aşağı yönlü hareketleri sınırlamakta. Öte yandan bu hafta içerisinde açıklanacak olan TCMB kararlarında yine kurdaki seyir açısından kritik olacaktır. Şuanda 5.85'in hafif üzerinde seyrediyoruz. Yukarı yönlü ataklarda 5.90, 5.9335, 5.9700 ve psikolojik direnç olarak takip ettiğimiz 6.00 noktası kritik olacaktır. 5.85 altında ise 5.80 desteği kritik olup kırılması halinde satış yönlü işlemlerin derinleşebilir.



### **➤ EUR/USD**

ABD İş İstatistikleri Bürosu tarafından yayınlanan olumsuz veri akışları sonrası 1.1085 noktasından destek bulan parite şuanda 1.1130 direncine yakın bir yerde fiyatlanıyor. Buranın geçilmesi durumunda ilk etapta 1.1145 ve 1.1160 ara dirençleri izlenebilir. Alış yönlü işlemlerin ivmelenesi içinse 1.1190 ana direnci üzerinde kalıcılıklar görmemiz gerekebilir. Dolar lehine gelişmelerde ise 1.1085 desteğini takip etmeye devam edeceğiz. Zira buranın kırılması 1.1000 ana desteğini hedef haline getirebilir.



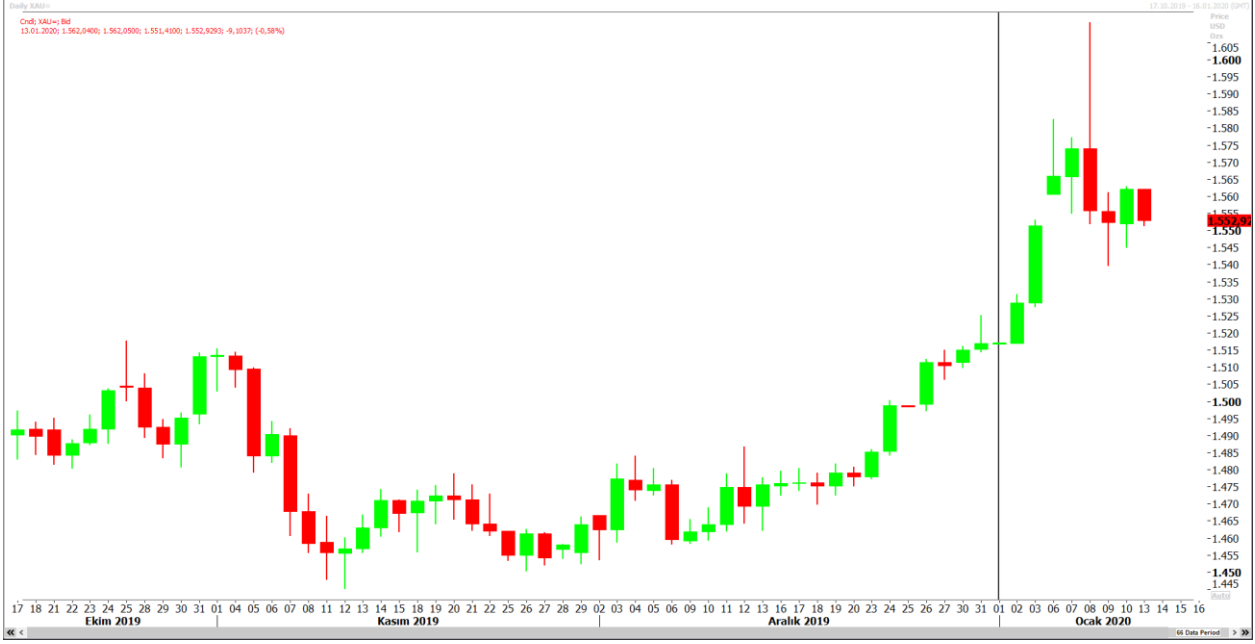
### ➤ GBP/USD

İngiltere Merkez Bankası yetkililerinden son günlerde gelen faiz indirim söylemleri Sterlin varlıkları üzerinde baskı yaratırken parite tarafında da satış yönlü işlemlere neden oluyordu. Öte yandan brexit tarafında yaşanan belirsizliklerde yine paritedeki satış yönlü işlemleri destekliyordu. Cuma günü ABD'den gelen olumsuz veri akışları sonrasında ise parite 1.3000 noktasından destek bularak toparlandı. Toparlanma hareketlerin devamında ise 1.3080, 1.3100, 1.3130 ve 1.3175 dirençlerini izleyeceğiz. Aşağı tarafta ise 1.3000 noktası kritik görünümünü koruyor. Kırılması durumunda ise 1.2985, 1.2950, 1.2915 ve 1.2885 destekleri izlenebilir.



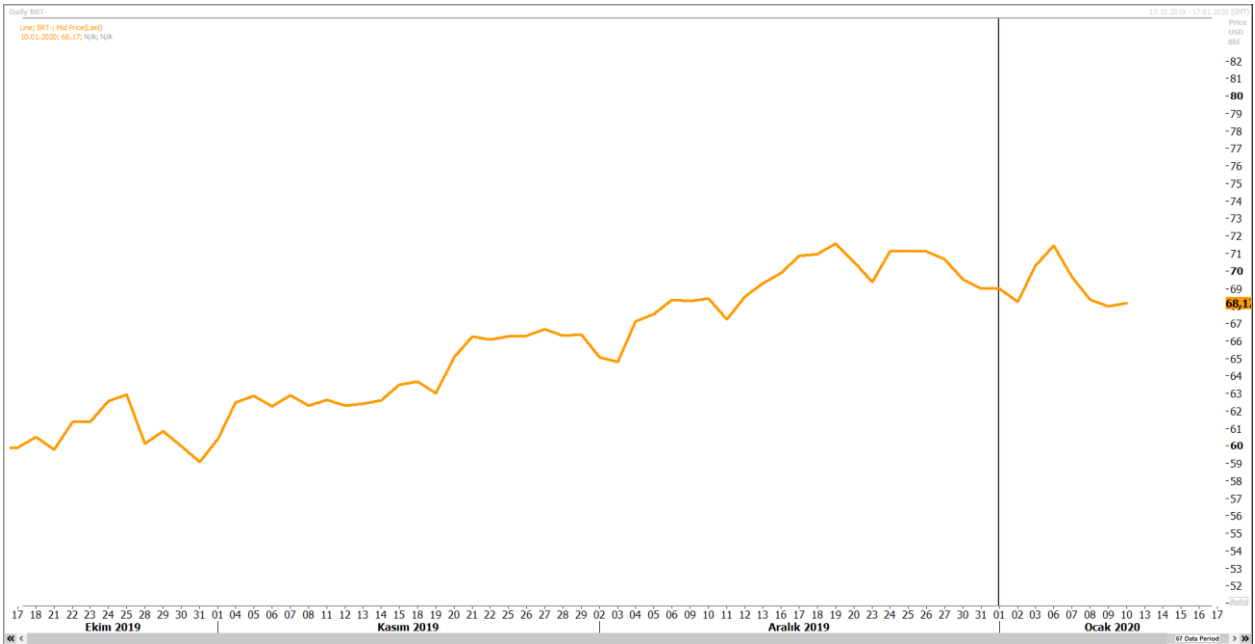
## ➤ ALTIN

Altın fiyatları, imzalanması beklenen ABD-Çin birinci kademe ticaret anlaşması öncesinde Asya borsalarının 19 ayın en yüksek seviyesini görmesinin ardından düşüş kaydetti. Altının spot piyasadaki ons fiyatı %0.4 gerileyerek 1,556.40 seviyesine düştü. Gram Altın bu sabah 295-TL den işlem gördü.



## ➤ PETROL

Petrol fiyatları, ABD ve İran arasındaki çatışmalarla ilgili endişelerin azalmasının ardından yatırımcıların imzalanması beklenen ABD-Çin birinci kademe ticaret anlaşmasına odaklanmasıyla yatay seyretti. Brent ham petrolünün en yakın vadeli varil fiyatı %0.08 artışla 65.03 seviyesinde bulunuyor. ABD hafif ham petrolü %0.20 yükselişle 59.16 dolarda işlem gördü.



## PIYASA VERİLERİ:

| TR: SAATI | PARA BİRİMİ | ÜLKE AÇIKLAMALARI   | BEKLENTİ | ÖNCEKİ  |
|-----------|-------------|---|----------|---------|
| 12:30     | GBP         | Gayri Safi Yurtiçi Hasıla (GSYİH) (Yıllık)                          |          | 1,1%    |
| 12:30     | GBP         | GSYİH (Aylık)   |          |         |
| 12:30     | GBP         | İmalat Üretimi (Aylık) (Kas)  | -0,3%    | 0,2%    |
| 12:30     | GBP         | Aylık GSYİH 3A/3A Değişimi  | -0,1%    | 0,0%    |
| 12:30     | GBP         | Ticaret Dengesi (Kas)   | -11,70B  | -14,49B |
| 12:30     | GBP         | Avrupa Birliği Harici Ticaret Dengesi (Kas)                         | -3,50B   | -5,73B  |
| 12:30     | GBP         | Ulusal Ekonomik ve Sosyal Araştırma Enstitüsü (NIESR) GSYİH Tahmini |          | 0,0%    |
| 22:00     | USD         | Federal Bütçe Dengesi (Ara)   | -196,5B  | -209,0B |

Kaynak : Reuters, Bloomberg

### Disclaimer

All rights reserved. This material issued by Limasol Turkish Cooperative Bank Ltd. is for information purposes only.No part of this material may be reproduced in any manner without the written consent of Limasol Turkish Cooperative Bank Ltd . Under no circumstances should it be used or considered as an offer to sell or asolicitation to buy the securities or other instruments mentioned in it. Although Limassol Turkish Cooperative Bank Ltd. uses its best endeavors to update the material presented, it does not undertake that allinformation is accurate or complete, nor should it be relied upon as such. The products mentioned here are not be suitable for all investors; their value may fluctuate and/or be adversely affected by exchange rates, interest rates or other factors. Limassol Turkish Cooperative Bank Ltd. assumes no responsibility whatsoever in respect of or arising out or in connection with the content of this material to third parties. If any third party chooses to use the content of this material as references he/she accepts and approves to do soentirely at his/her own risk Disclaimer

### Yasal Uyarı

Bütün hakları saklıdır. İşbu materyal Limasol Türk Kooperatif Bankası Ltd . tarafından hazırlanmıştır ve sadece bilgi içindir. Materyalin hiçbir bölümü Limasol Türk Kooperatif Bank Ltd.'nin yazılı muvafakati olmadan herhangi bir şekilde çoğaltılamaz. İşbu materyal hiçbir durumda içeriğinde geçen kıymetli evrak ya da diğer araçların satış teklifi veya satın alma talebi olarak addedilemez. Belirtilen görüşler önceden bildirilmeksizin değiştirilebilir. Limasol Türk Kooperatif Bankası Ltd., sunulan materyali mümkün olduğunca güncellemeye çalışmış olsa dahi, bütün bilginin doğru ve tam olduğunu taahhüt etmemekte ve güvenilir olduğunu iddia etmemektedir. İşbu materyalde belirtilen ürünler bütün yatırımcılar için uygun olmayabilir; değerleri değişken olabilir ve/veya döviz kurundan, faiz oranından ya da diğer faktörlerden negatif olarak etkilenebilir. Limasol Türk Kooperatif Bankası ., işbu materyalin içeriği ile ilgili, materyalin içeriğinden kaynaklanan ya da içerikle bağlantılı olarak üçüncü şahıslara karşı hiçbir sorumluluk kabul etmez. Üçüncü kişi işbu materyalin içeriğinde yer alan materyali referans olarak almayı tercih edersebunun tamamen kendi riski olduğunu kabul eder.

### **Limasol Türk Kooperatif Bankası Ltd. Hazine ve Fon Yönetimi Müdürlüğü,**

**Dilek Kemancıoğlu (Müdür)** ☎TEL: 2274671

**Sinem Kortan (Müdür Yardımcısı)** ☎TEL: 2275153

**Talay Ayhun (Kıdemli Şef Yardımcısı)** ☎TEL: 2275153

**Melih Bulak (Kıdemli Şef Yardımcısı)** ☎TEL: 2280333 (Dahili-206)

**Emete Özsaltık (Kıdemli Şef Yardımcısı)** ☎TEL: 2280333 (Dahili-207)

**Emine Gülakdeniz (Şef Yardımcısı)** ☎TEL: 2280333 (Dahili-205)