

## ÖNEMLİ BAŞLIKLAR

*ABD ve İran arasında artan gerilimin askeri bir çatışmaya dönmeyeceği görüşünün petrol fiyatlarında sınırlı da olsa gerilemeye neden olmasıyla TL'deki satış baskısı kısmen azaldı. İki ülke arasında artan tansiyonun küresel risk iştahını olumsuz etkilemesiyle global piyasalar yıla oldukça satıcı bir seyirle başlamıştı.*

*Türkiye gündeminde Cumhurbaşkanı Tayyip Erdoğan'ın başkanlık edeceği Bakanlar Kurulu takip edilirken bugün Hazine'nin düzenleyeceği 3 değişim ihalesi, küresel piyasalar, jeopolitik gelişmeler ve kamu bankalarının TL'ye etkisi izlenecek.*

*Bu sabah brent ham petrol vadeli kontratları dün 70.74 dolara kadar yükseldikten sonra 86 sent düşüşle 68.05 dolara geriledi. ABD hafif ham petrolü ise 77 sent düşüşle 62.50 dolara geriledi.*

*Geçtiğimiz haftalarda yılsonu yeni pozisyon alma isteksizliğinin azalmasıyla 5.95 civarında dar bantta seyreden dolar/TL İran-ABD gerilimiyle 5.9790'a kadar yükseldi. Kur Cuma gününü 5.98'nin hemen altında tamamladıktan sonra dün de 5.97'nin hemen üzerinde günü tamamladı. Dolar/TL bu sabah ise 5.9610/5.9650 seviyesinde bulunuyor. Sepet bazında TL 6.3155/6.3201, euro/TL 6.6701/6.6751 ve gbp/TL ise 7.8300/7.8550 seviyesinde işlem gördü.*

*TCMB'nin 12 puana ulaşan faiz indirimleri ardından azalan reel getiri ve TCMB'nin önümüzdeki dönemdeki faiz adımları da TL'de takip edilen bir unsur olmaya devam ediyor. TCMB'nin bir sonraki toplantısı önümüzdeki hafta gerçekleşecek.*

*Dolar/TL 2018 yılını 5.2930 seviyesinden kapatmıştı. TL 2019'da dolar karşısında %11 civarında değer kaybederken, yaklaşık %37 değer yitiren Arjantin pesosunun ardından dolar karşısında en kötü performans gösteren gelişmekte olan para birimi oldu. TL'nin değer kaybı %10'un hemen üzerinde gerçekleşse de yıl içindeki dalgalanma daha belirgin yaşandı.*

## DEĞİŞİM İHALELERİ İZLENECEK

*Tahvil bono piyasasında 10 yıllık tahvilin ortalama bileşik getirisi Cuma günü spot kapanışta %12.32 seviyesindeydi. Dün ise spot kapanışta ortalama bileşik getiri %12.38 valörde son işlem %12.44 oldu Gösterge 10 yıllık tahvilin bileşik getirisi Mayıs ayında %21 seviyesindeydi.*

*İki yıllık gösterge tahvilde ise Cuma günü spot kapanışta son işlem %11.77 seviyesindeydi. Hazine yoğun itfa dönemlerinde yeni borçlanma yerine tahvil takası anlamına gelen değişim (switch) ihalelerine ise bugün başlayacak.*

**Hazine 5 Şubat 2020, 11 Mart 2020 ve 1 Nisan 2020 itfa tarihli senetlere ilişkin deęişim ihalelerini bugün gerçekleştirecek. Her üç geri alım karşılığında da 7 Temmuz 2027 itfali senet ihraç edilecek.**

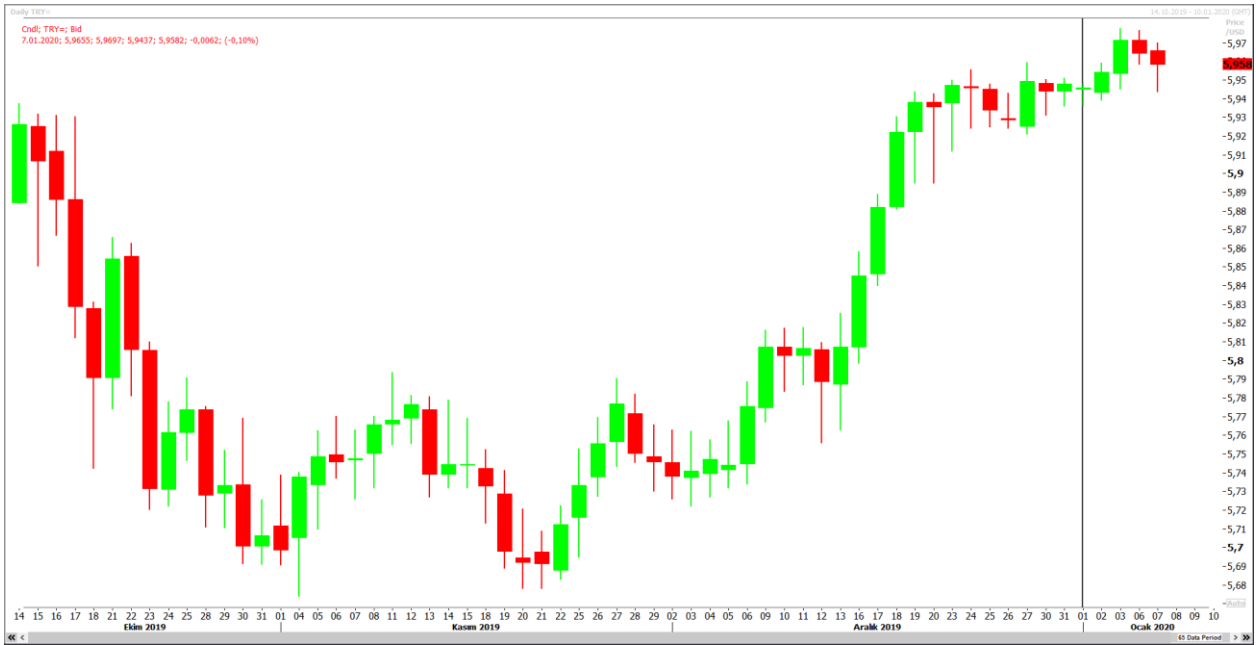
**Yatırımcılar ABD ve İran arasında bir çatışma çıkma riskini yeniden değerlendirirken, Asya borsaları yükseldi. Teknoloji hisselerinin yükseliş kaydettiği Wall Street ise geriledi.**

**Japonya dışındaki Asya-Pasifik borsalarını izleyen MSCI endeksi %0.7 yükselerek dünkü kayıplarının hemen hemen tamamını geri aldı. Japonya'nın Nikkei endeksi %1.3 ve Şangay lokomotif hisseler ise %0.5 yükseldi.**

## **PARİTELER**

### **USD/TRY**

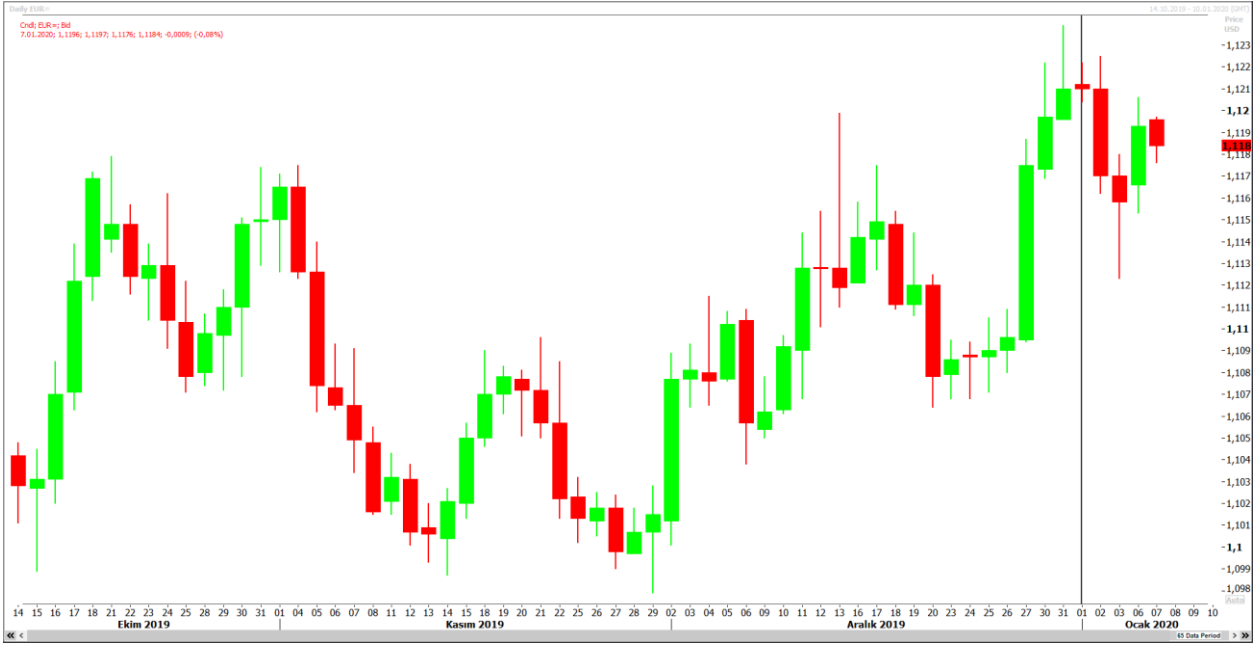
*Türkiye de açıklanan enflasyon rakamlarının piyasa beklentilerinin üzerinde gerçekleşmesinin yanı sıra Libya ve Suriye konularına yönelik gelişmeler TL varlıkları üzerindeki etkisini sürdürmeye devam ediyor. Teknik olarak 5.90-5.95 bandının hemen üzerinde sınırlı hareketlilikte işlem gören kur tarafında özellikle jeopolitik risk unsurların yönelik gelişmelerin seyri fiyatlamlarda önemli olacaktır. Yukarı yönlü hareketliliklerde 6.00 psikolojik seviyesi önemini korumaya devam ediyorken buranın geçilmesiyle beraber 6.0400 ve 6.1000 seviyeleri gündeme gelebilir. Ancak kur tarafında yaşanabilecek geri çekilmelerde 5.90 ana destek seviyesi takip edilmektedir. Şayet buranın geçilmesi ile birlikte 5.8500 seviyelerine kadar satış yönlü işlemler izlenebilir.*



### **EUR/USD**

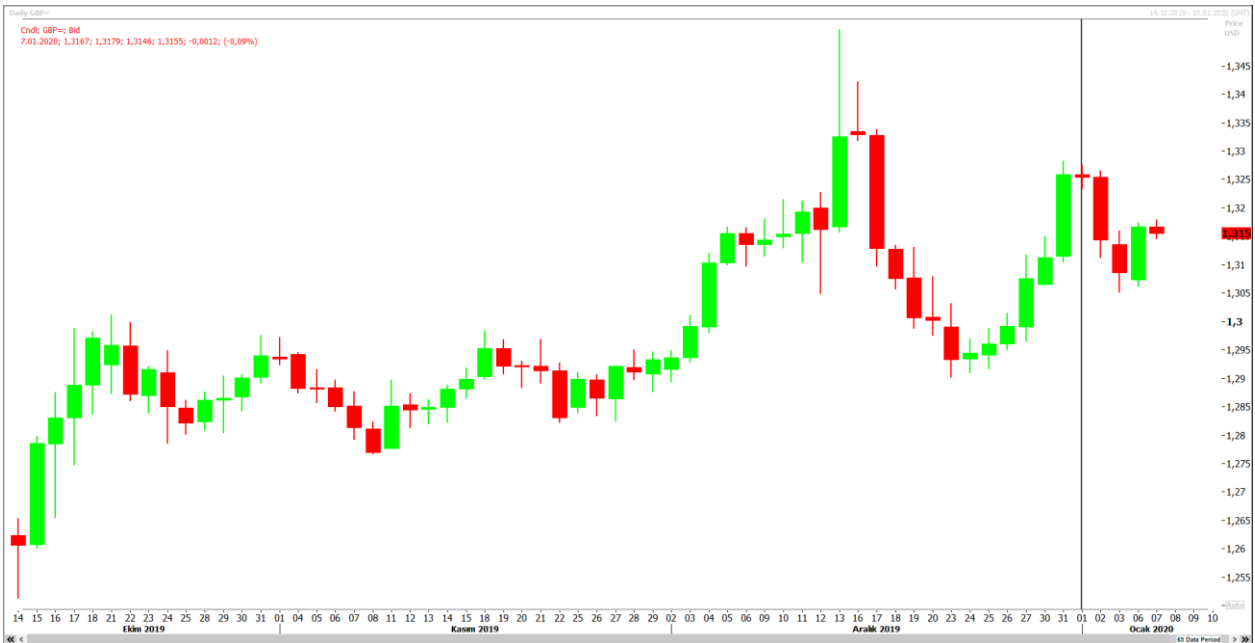
*ABD ile İran arasında yaşanan gelişmeler sonrası paritede görülen aşağı yönlü hareketlilik geçtiğimiz gün Avrupa cephesinde açıklanan Hizmet PMI rakamlarıyla beraber yukarı yönlü işlemlere neden oldu. Teknik olarak 1.1200-1.1140 bandında hareketliliği devam eden paritede bu noktalarda*

yaşanabilecek kırılmalar hareketlilikleri hızlandırabileceği gibi yukarı yönlü kırılma haline 1.1280 seviyeleri hedef haline gelebilir. Ancak 1.1140 seviyesinin geçilmesi durumunda ise; 1.1100, 1.1085 ve 1.1040 seviyeleri takip edilebilir.



## ➤ GBP/USD

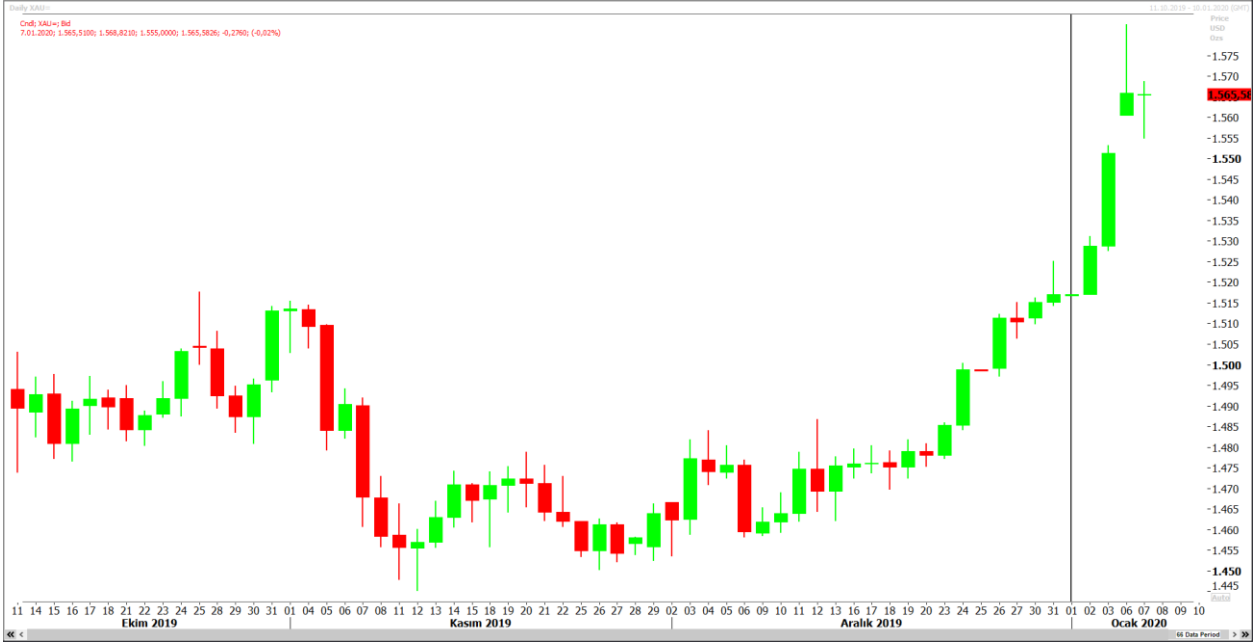
Orta Doğu gerilimi Dolar varlıları üzerinde etkisini göstermesine rağmen gün içinde açıklanan Hizmet PMI rakamlarıyla beraber paritede dalgalanmalar meydana geldi. Teknik olarak 1.31 ana destek seviyesinin üzerinde işlem gören paritede bu noktanın üzerinde kalındığı sürece 1.33 seviyesi hedef haline gelebilir. Ancak bu nokta öncesinde 1.3200 ve 1.3265 direnç seviyelerine doğru hareketler izlenebilir. Aksi takdirde parite tarafında yaşanabilecek geri çekilmelerde 1.3100, 1.3065 ve 1.3000 seviyeleri takip edilebilir.



## ➤ ALTIN

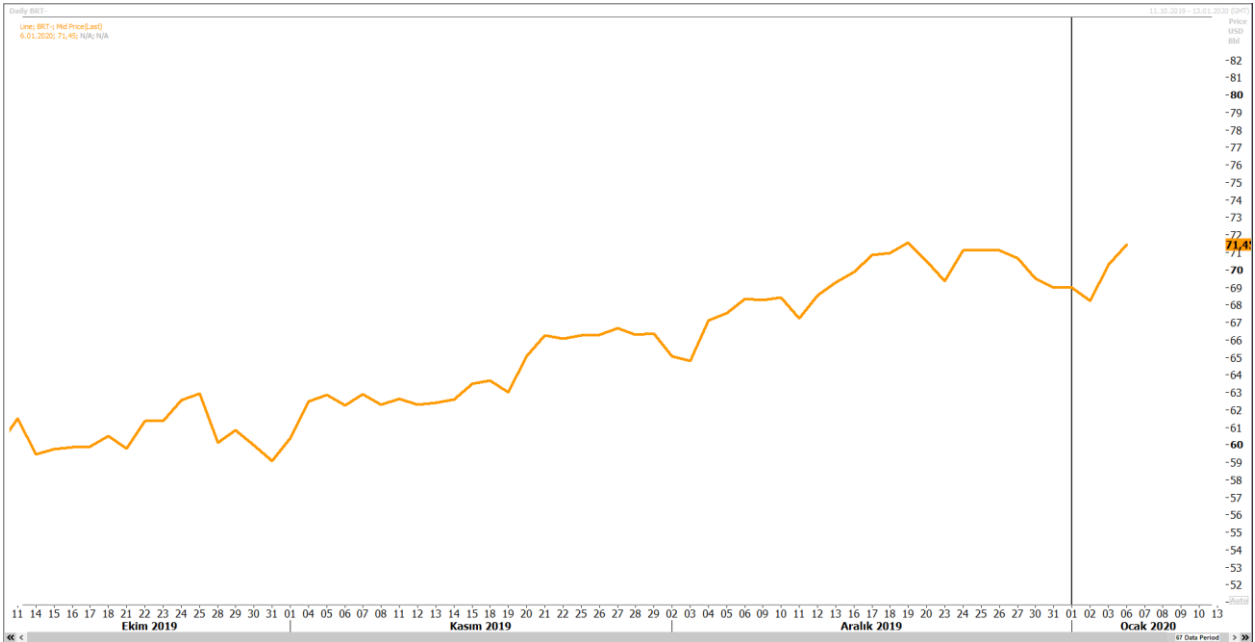
Altın fiyatları, Orta Doğu'daki tansiyonun azalması ve yatırımcıların kâr realizasyona gitmeleriyle dün gördüğü yaklaşık yedi yılın zirvesinden gerilerken, paladyum yeni zirvesini gördü. Altının spot

piyasadaki ons fiyatı %0.4 düşüşle 1,559.11 dolara geriledi. Spot altın dün 1,582.59 dolar ile Nisan 2013'den bu yana en yüksek seviyesini görmüştü. Gram Altın bu sabah 301-TL den işlem gördü.



## PETROL

Petrol fiyatları, ABD'nin İranlı general Kasım Süleymani'yi hava saldırısıyla Irak'ta öldürmesinin ardından yatırımcıların Orta Doğu'da petrol arz kesintisini olasılığını gözden geçirmeleriyle %1'den fazla geriledi. Brent ham petrolünün en yakın vadeli varil fiyatı %1.5 düşüşle 67.86 dolara geriledikten sonra 68.16 dolarda bulunuyor. ABD hafif ham petrolü 1.5 düşüşle 62.30 dolar ile günüçi dip seviyesini geriledikten sonra 62.64 dolarda bulunuyor.



## PIYASA VERİLERİ:

TR: SAATI	PARA BİRİMİ	ÜLKE AÇIKLAMALARI	BEKLENTİ	ÖNCEKİ
13:00	EUR	Çekirdek Tüketici Fiyat Endeksi (TÜFE) (Yıllık) (Ara)	1,3%	1,3%
13:00	EUR	Tüketici Fiyat Endeksi (TÜFE) (Yıllık) (Ara)	1,3%	1,0%
13:00	EUR	Perakende Satışlar (Aylık) (Kas)	0,6%	-0,6%
16:30	USD	İhracatlar		207,00B
16:30	USD	İthalatlar		254,00B
16:30	USD	Ticaret Dengesi (Kas)	-43,80B	-47,20B
18:00	USD	ISM İmalat Dışı Satın Alma Müdürleri Endeksi (PMI) (Ara)	54,5	53,9

Kaynak : Reuters, Bloomberg

### Disclaimer

All rights reserved. This material issued by Limasol Turkish Cooperative Bank Ltd. is for information purposes only. No part of this material may be reproduced in any manner without the written consent of Limasol Turkish Cooperative Bank Ltd. Under no circumstances should it be used or considered as an offer to sell or solicitation to buy the securities or other instruments mentioned in it. Although Limasol Turkish Cooperative Bank Ltd. uses its best endeavors to update the material presented, it does not undertake that all information is accurate or complete, nor should it be relied upon as such. The products mentioned here are not suitable for all investors; their value may fluctuate and/or be adversely affected by exchange rates, interest rates or other factors. Limasol Turkish Cooperative Bank Ltd. assumes no responsibility whatsoever in respect of or arising out of or in connection with the content of this material to third parties. If any third party chooses to use the content of this material as references he/she accepts and approves to do so entirely at his/her own risk Disclaimer

### Yasal Uyarı

Bütün hakları saklıdır. İşbu materyal Limasol Türk Kooperatif Bankası Ltd. tarafından hazırlanmıştır ve sadece bilgi içindir. Materyalin hiçbir bölümü Limasol Türk Kooperatif Bank Ltd.'nin yazılı muvafakati olmadan herhangi bir şekilde çoğaltılamaz. İşbu materyal hiçbir durumda içeriğinde geçen kıymetli evrak ya da diğer araçların satış teklifi veya satın alma talebi olarak addedilemez. Belirtilen görüşler önceden bildirilmeksizin değiştirilebilir. Limasol Türk Kooperatif Bankası Ltd., sunulan materyali mümkün olduğunca güncellemeye çalışmış olsa dahi, bütün bilginin doğru ve tam olduğunu taahhüt etmemekte ve güvenilir olduğunu iddia etmemektedir. İşbu materyalde belirtilen ürünler bütün yatırımcılar için uygun olmayabilir; değerleri değişken olabilir ve/veya döviz kurundan, faiz oranından ya da diğer faktörlerden negatif olarak etkilenebilir. Limasol Türk Kooperatif Bankası ., işbu materyalin içeriği ile ilgili, materyalin içeriğinden kaynaklanan ya da içerikle bağlantılı olarak üçüncü şahıslara karşı hiçbir sorumluluk kabul etmez. Üçüncü kişi işbu materyalin içeriğinde yer alan materyali referans olarak almayı tercih ederse bunun tamamen kendi riski olduğunu kabul eder.

### Limasol Türk Kooperatif Bankası Ltd. Hazine ve Fon Yönetimi Müdürlüğü,

Dilek Kemancıoğlu (Müdür) ☎TEL: 2274671

Sinem Kortan (Müdür Yardımcısı) ☎TEL: 2275153

Talay Ayhun (Kıdemli Şef Yardımcısı) ☎TEL: 2275153

Melih Bulak (Kıdemli Şef Yardımcısı) ☎TEL: 2280333 (Dahili-206)

Emete Özsaltık (Kıdemli Şef Yardımcısı) ☎TEL: 2280333 (Dahili-207)

Emine Gülakdeniz (Şef Yardımcısı) ☎TEL: 2280333 (Dahili-205)