

ÖNEMLİ BAŞLIKLAR

ABD-Türkiye ilişkilerine yönelik endişeler ve TCMB'nin faiz indirimleri sonrası reel faizlerde gözlenen düşüşün etkisiyle TL geçen hafta dolar karşısında %2'nin üzerinde değer kaybederken, yeni haftaya 5.94'ün hemen altında başladı.

Bu hafta Noel tatili kapsamında ABD ve Avrupa piyasalarının iki gün kapalı olacak olması ve yıl sonu nedeniyle piyasada işlem hacimlerinin düşebileceği belirtilirken, ABD ile diplomatik ilişkilerin seyri izleniyor.

ABD-Çin ticaret savaşı nedeniyle küresel riskten kaçış eğilimi sonucu 26 Ağustos'ta illikit piyasada yaşanan sert yükseliş dikkat alınmazsa kur geçen hafta 5.9450 ile 30 Mayıs'tan bu yana en yüksek gün içi seviyelere geldi. TCMB'nin son dört toplantıda 12 puana ulaşan faiz indirimlerinin ardından reel faizin azalmasıyla TL mevduatın cazibesinin azalması ve bireylerin dolar talebinin yanı sıra kurumların borç ödeme kaynaklı alımlarının kurdaki yükselişte etkili olduğunu belirtiyor.

Öte yandan jeopolitik risk unsuru olabilecek gelişmeler de yakından izleniyor. Cumhurbaşkanı Tayyip Erdoğan, Suriye'de Cumhurbaşkanı Beşar Esad karşıtı muhaliflerin elindeki son büyük bölge olan İdlib'e yapılan saldırılar nedeniyle 80,000 Suriyeli'nin Türkiye'ye doğru göçe başladığını, göç yükünü Türkiye'nin tek başına kaldırmayacağını söyledi. Erdoğan İdlib'de Rusya destekli Suriye hükümeti güçlerinin taarruzunu durdurmak için Türkiye'nin Pazartesi günü Moskova'ya heyet göndereceğini ifade ederek, "Görüşmeleri yapacaklar ve alınacak neticeye göre biz de atacağımız adımları belirleyeceğiz" dedi.

İzlenen bir diğer konu ise Libya'daki gelişmeler. Erdoğan, Libya'da uluslararası tanınırlığı olan hükümet ile savaşan Khalifa Haftar güçlerine Rusya'nın desteklediği paralı askerlerin yardım etmesine Türkiye'nin seyirci kalamayacağını söylerken, Rusya da Türkiye'nin Libya'ya asker gönderme ihtimalinin endişe yarattığı belirtti.

TL'nin dolar karşısında bir aylık değer kaybı %4'ü aşarken, kurda son dönemde gözlenen sert yükseliş BDDK ve TCMB'nin de adımlarını beraberinde getirdi. BDDK bazı döviz-TL türev işlemlerdeki limitleri kısıtığını açıklarken, TCMB Ağustos'tan bu yana ilk kez döviz karşılığı TL swap piyasasında ihale açtı.

Cuma günü 5.9420 seviyesinden kapanan dolar/TL, bu sabah 5.9350/5.9420 seviyesinde bulunuyor. Sepet bazında TL 6.2558/6.2635, euro/TL 6.5854/6.5865 ve gbp/TL ise 7.7050/7.7170 seviyesinde işlem gördü.

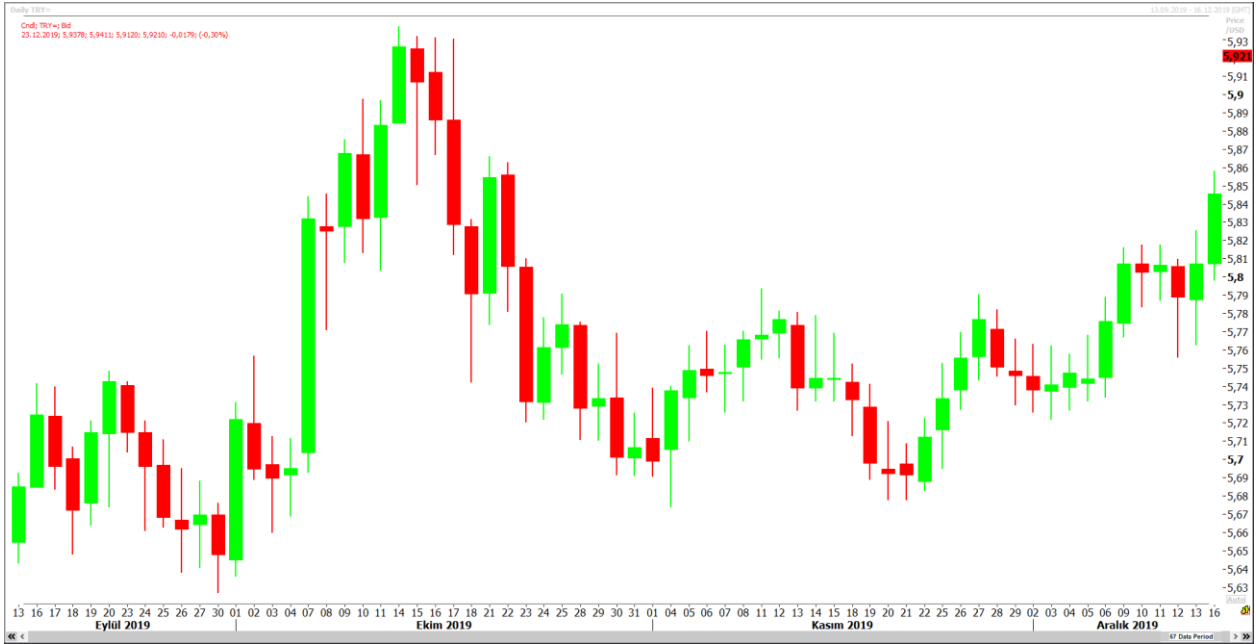
Tahvil bono piyasasında 10 yıllık tahvilin bileşik getirisi Cuma günü spot kapanışta ortalama %12.60 seviyesindeydi. Gösterge 10 yıllık tahvilin bileşik getirisi Mayıs ayında %21 seviyesindeydi. İki yıllık gösterge tahvilde ise bileşik getiri Cuma günü spot kapanışta %11.92, valörde son işlemde %11.97 seviyesindeydi.

Asya borsaları, Noel tatili öncesi ay başındaki yüksek kazançlarını realize eden yatırımcılarla birlikte işlem hacimlerinin düşmesiyle 18 ayın zirvelerinde seyretti. Japonya dışındaki Asya-Pasifik borsalarını izleyen MSCI endeksi geçen hafta 1.4% yükseldikten sonra bugün yatay seyir izledi. Japonya'nın Nikkei endeksi ise geçen hafta 0.1% artarak 14 ayın zirvesini gördü.

PARİTELER

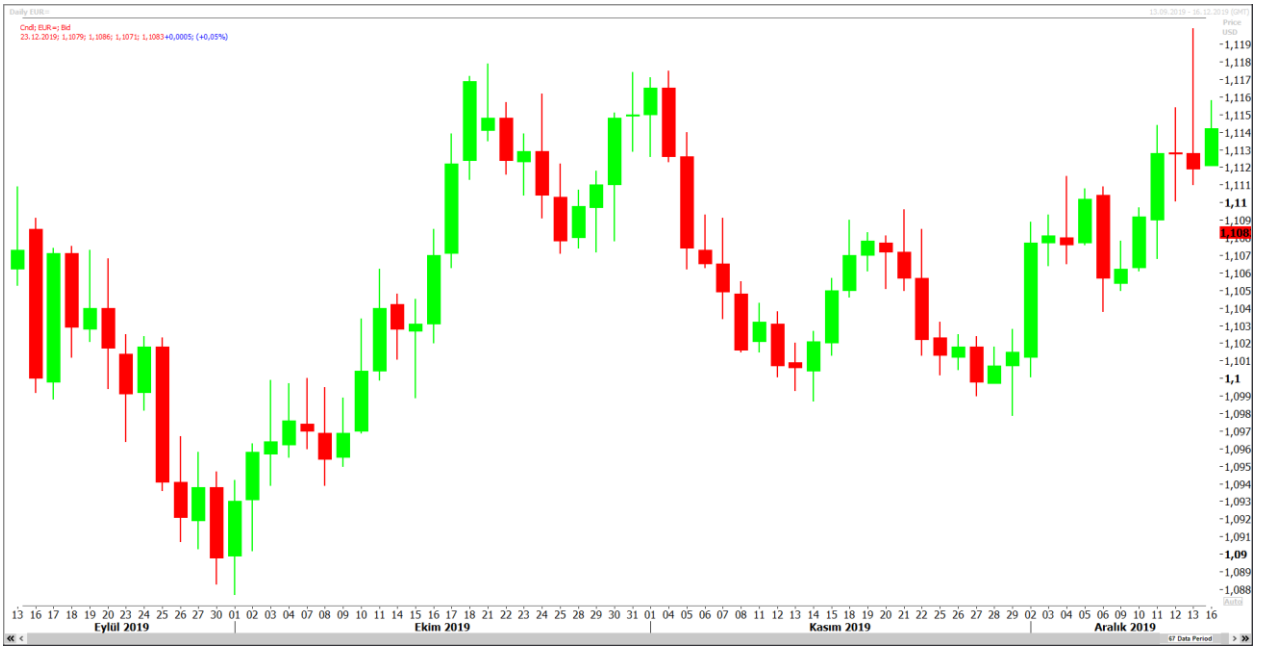
USD/TRY

TL varlıkları, BDDK'nın swap hamlesi ve sonrasında TCMB'nin üst üste yaptığı 2 swap ihalesi ise bir miktar baskı altından kurtulmuş olsa da siyasi ve jeopolitik risk unsurlarına yönelik piyasalarda yaşanan tedirginlik negatif etkilemeye devam ediyor. Teknik olarak 5.95-5.90 bandında hareketliliği devam eden kur fiyatlamalarında bu noktalarda yaşanabilecek kırılmalar hareketliliğin artmasına neden olabilir. 5.95 seviyesinin yukarı yönlü geçilmesi halinde 5.9750 ve 6.000 seviyeleri hedef haline gelebilir. Ancak kur tarafında yaşanabilecek geri çekilmelerde 5.9000 desteği önemli olacakken buranın kırılması durumunda 5.8250 seviyelerine kadar geri çekilmeler görülebilir.



EUR/USD

ABD'den açıklanacak büyüme rakamları öncesinde günü yatay bir bant aralığında aşağı yönlü eğilimde devam eden parite verilerdeki olumlu görünüm ile birlikte 1.1100- 1.1075 destek bandına yaklaştı. Şuanda ise 1.1075 noktasının hemen üzerinde bir fiyatlamaya var. Bu noktanın altına sarkması durumunda 1.1060 1.1040, 1.1010 ve 1.0975 destek seviyeleri gündeme gelebileceği gibi parite tarafında yaşanabilecek toparlanma hareketlerinde ise 1.1100 seviyesinin geçilmesi önemli olacaktır. Nitekim bu durumda 1.1165, 1.1190 ve 1.1220 direnç seviyeleri takip edilebilir.



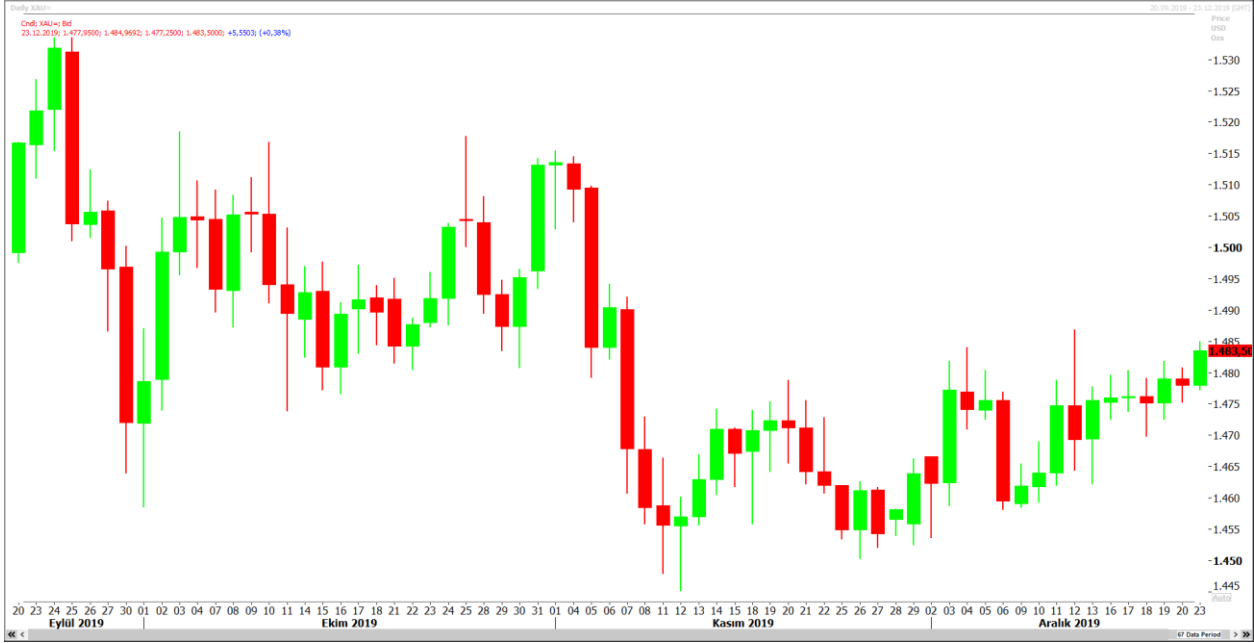
➤ GBP/USD

Parite tarafında gerek Brexit meselesine yönelik gelen açıklamalar gerek ABD cephesinde takip edilen veri akışıyla beraber 1.30 seviyelerinden destek bulmasıyla beraber buradan tepki alımları geldiği görüldü. Bu noktadan başlayan toparlanma hareketinin devamlılığı için 1.3200 seviyesinin üzerinde kalıcılık sağlanması gerkebilir. Ancak bu nokta öncesinde 1.3100 ve 1.3165 direnç seviyeleri takip edilebilir. Diğer taraftan parite tarafında satış yönlü atakların derinleşmesi halinde 1.3000, 1.2975 ve 1.2940 destek noktaları gündeme gelebilir.



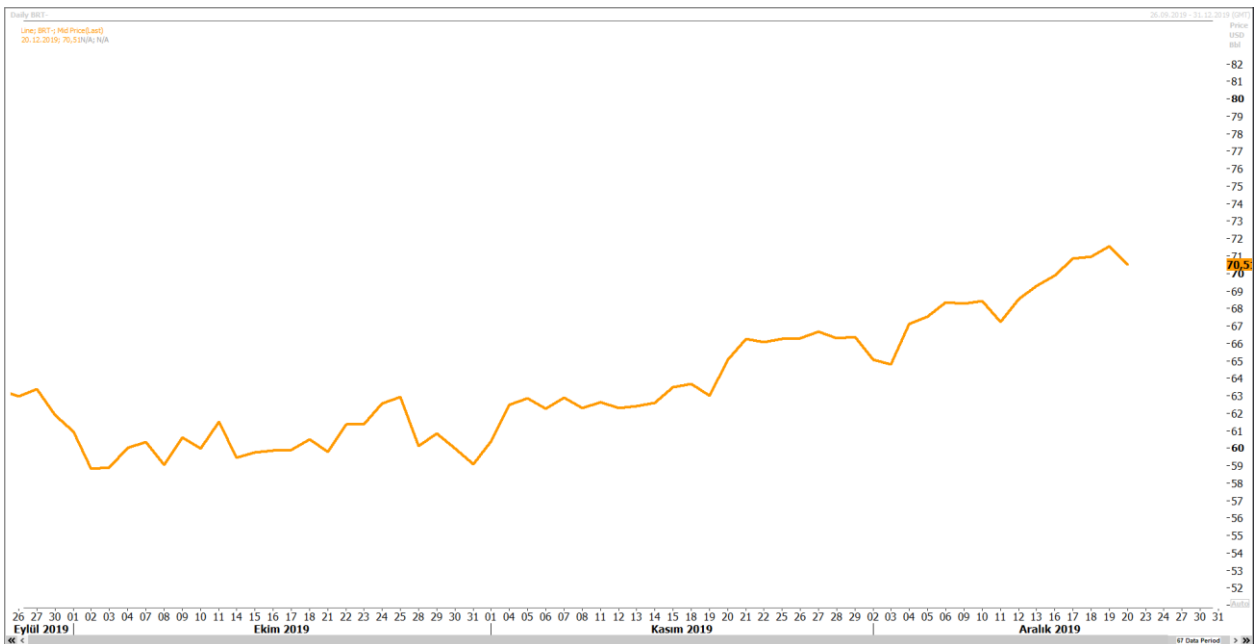
➤ ALTIN

Altın, Noel ve yılbaşı tatilleri öncesi yatırımcıların ABD-Çin arasındaki ticaret anlaşmasına yönelik somut gelişmeleri izlemeye devam etmeleriyle düşük işlem hacminde hafifçe yükseldi. Altının spot piyasadaki ons fiyatı %0.2 artarak 1,481 dolar oldu. Gram Altın bu sabah 284-TL den işlem gördü.



➤ PETROL

Petrol fiyatları geriledi ancak ABD ile Çin'in bir ticaret anlaşmasına varmaya yakın olmalarının yarattığı iyimserlikle birlikte son üç ayın en yüksek seviyelerine yakın seyrediyor. Brent ham petrolünün en yakın vadeli varil fiyatı %0.4 düşerek 65.88 dolar oldu. ABD hafif ham petrolü de 0.46 sent düşerek 60.16 dolar oldu.



PIYASA VERİLERİ:

TR: SAATİ	PARA BİRİMİ	ÜLKE AÇIKLAMALARI	BEKLENTİ	ÖNCEKİ
15:30	USD	Çekirdek Dayanıklı Mal Siparişleri (Aylık) (Kas)	0,1%	0,5%
15:30	USD	Dayanıklı Mal Siparişleri (Aylık) (Kas)		
18:00	USD	Yeni Konut Satışları (Kas)	735K	733K
18:00	USD	Yeni Konut Satışları (Aylık) (Kas)	-0,5%	-0,7%

Kaynak : Reuters, Bloomberg

Disclaimer

All rights reserved. This material issued by Limasol Turkish Cooperative Bank Ltd. is for information purposes only. No part of this material may be reproduced in any manner without the written consent of Limasol Turkish Cooperative Bank Ltd. Under no circumstances should it be used or considered as an offer to sell or solicitation to buy the securities or other instruments mentioned in it. Although Limassol Turkish Cooperative Bank Ltd. uses its best endeavors to update the material presented, it does not undertake that all information is accurate or complete, nor should it be relied upon as such. The products mentioned here are not suitable for all investors; their value may fluctuate and/or be adversely affected by exchange rates, interest rates or other factors. Limassol Turkish Cooperative Bank Ltd. assumes no responsibility whatsoever in respect of or arising out of or in connection with the content of this material to third parties. If any third party chooses to use the content of this material as references he/she accepts and approves to do so entirely at his/her own risk Disclaimer

Yasal Uyarı

Bütün hakları saklıdır. İşbu materyal Limasol Türk Kooperatif Bankası Ltd. tarafından hazırlanmıştır ve sadece bilgi içindir. Materyalin hiçbir bölümü Limasol Türk Kooperatif Bank Ltd.'nin yazılı muvafakati olmadan herhangi bir şekilde çoğaltılamaz. İşbu materyal hiçbir durumda içeriğinde geçen kıymetli evrak ya da diğer araçların satış teklifi veya satın alma talebi olarak addedilemez. Belirtilen görüşler önceden bildirilmeksizin değiştirilebilir. Limasol Türk Kooperatif Bankası Ltd., sunulan materyali mümkün olduğunca güncellemeye çalışmış olsa dahi, bütün bilginin doğru ve tam olduğunu taahhüt etmemekte ve güvenilir olduğunu iddia etmemektedir. İşbu materyalde belirtilen ürünler bütün yatırımcılar için uygun olmayabilir; değerleri değişken olabilir ve/veya döviz kurundan, faiz oranından ya da diğer faktörlerden negatif olarak etkilenebilir. Limasol Türk Kooperatif Bankası ., işbu materyalin içeriği ile ilgili, materyalin içeriğinden kaynaklanan ya da içerikle bağlantılı olarak üçüncü şahıslara karşı hiçbir sorumluluk kabul etmez. Üçüncü kişi işbu materyalin içeriğinde yer alan materyali referans olarak almayı tercih ederse bunun tamamen kendi riski olduğunu kabul eder.

Limasol Türk Kooperatif Bankası Ltd. Hazine ve Fon Yönetimi Müdürlüğü,

Dilek Kemancıoğlu (Müdür) ☎TEL: 2274671

Sinem Kortan (Müdür Yardımcısı) ☎TEL: 2275153

Talay Ayhun (Kıdemli Şef Yardımcısı) ☎TEL: 2275153

Melih Bulak (Kıdemli Şef Yardımcısı) ☎TEL: 2280333 (Dahili-206)

Emete Özaltık (Kıdemli Şef Yardımcısı) ☎TEL: 2280333 (Dahili-207)

Emine Gülakdeniz (Şef Yardımcısı) ☎TEL: 2280333 (Dahili-205)