



## ÖNEMLİ BAŞLIKLAR

*Küresel hisse senedi piyasaları, Çin'de beklentilerin üzerinde açıklanan imalat sanayi verisinin etkisi ve yatırımcıların ABD ve Çin'in ticaret görüşmelerinde uzlaşmaya varacakları umutlarına tutunmasıyla yükselirken, petrol fiyatları toparlandı.*

*Dolar/TL yeni haftaya 5.75 civarında Cuma günü kapanışına yakın seviyelerde başlarken, piyasalar bu hafta Türkiye de büyüme ve enflasyon verisini izleyecek.Yarın başlayacak olan ve Cumhurbaşkanı Tayyip Erdoğan'ın da katılacağı NATO liderler zirvesinin de izleneceği piyasada ayrıca Cuma günü ABD'de tarımdışı istihdam verisi takip edilecek. Piyasalar ayrıca ABD-Çin ticaret görüşmelerinin seyrini de yakından izliyor.*

*Küresel hisse senedi piyasaları, Çin'de beklentilerin üzerinde açıklanan imalat sanayi verisinin etkisi ve yatırımcıların ABD ve Çin'in ticaret görüşmelerinde uzlaşmaya varacakları umutlarına tutunmasıyla yükselirken, petrol fiyatları toparlandı.*

*Türkiye ekonomisinin arka arkaya üç çeyrek yaşanan daralmanın ardından bu yılın üçüncü çeyreğinde %1 büyümesi bekleniyor. Reuters anketine göre bu yılın üçüncü çeyreğinde yıllık bazda büyüme beklenirken, yıl sonuna ilişkin beklentiler de pozitif dönmüş durumda.*

*ABD-Türkiye ilişkilerine yönelik endişeler ve dolardaki değerlenmeye paralel geçen hafta başında 5.70'li seviyelerden yükselişe geçen ve en yüksek 5.7910 seviyesini gören dolar/TL Cuma günü 5.7455 seviyesinden kapandı. Kur bu sabah 5.7530/5.7550 seviyesinde.Sepet bazında TL 6.0460/6.0478, euro/TL 6.3422/6.3433 seviyesinde.*

*Cumhurbaşkanı Tayyip Erdoğan, hem faizlerin hem de enflasyonun gelecek yıl tek haneye düşmesini beklediğini vurgulayarak TCMB'den daha fazla indirim çağrısını tekrarlarlarken tek haneli faizin önümüzdeki yıl TL için bir risk olabilecektir.*

*Tahvil/bono piyasasında getirilerde son aylarda yaşanan sert düşüş eğilimi ardından son günlerde yatay seyir izleniyor.Gösterge 10 yıllık tahvilde Cuma günü spot kapanışta son işlem %12.44 seviyesinde gerçekleşti. Gösterge 10 yıllık tahvil Mayıs'ta %21 seviyesindeydi.İki yıllık gösterge tahvilde ise Cuma günü spotta son işlem %12.14 oldu.*

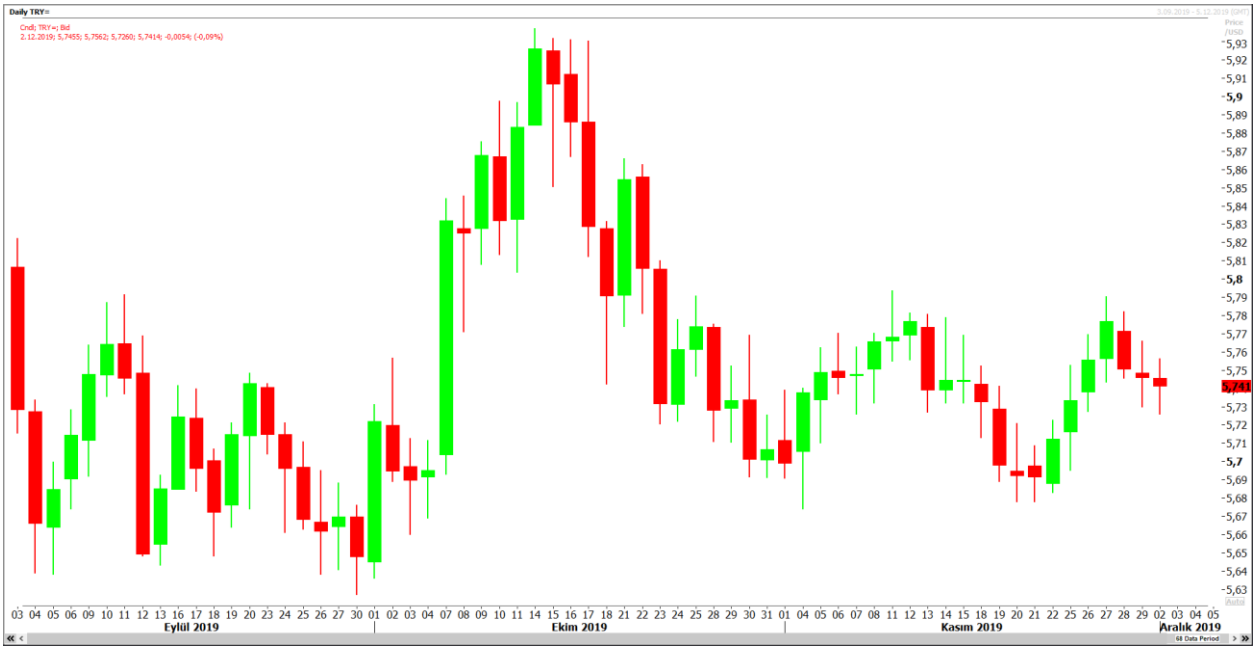
*Japonya dışındaki Asya-Pasifik borsalarını izleyen MSCI endeksi %0.46 yükselerek, Cuma günü kayıplarının bir kısmını geri aldı. Japonya'nın Nikkei endeksi %1.11 yükseldi.*

**ABD'nin S&P 500 endeksi vadeli kontratları ABD'de Şükran günü tatilinden dolayı Cuma günü düşüş kaydettikten sonra bugün %0.31 artışla rekor seviyelerine yaklaştı.**

## **PARİTELER**

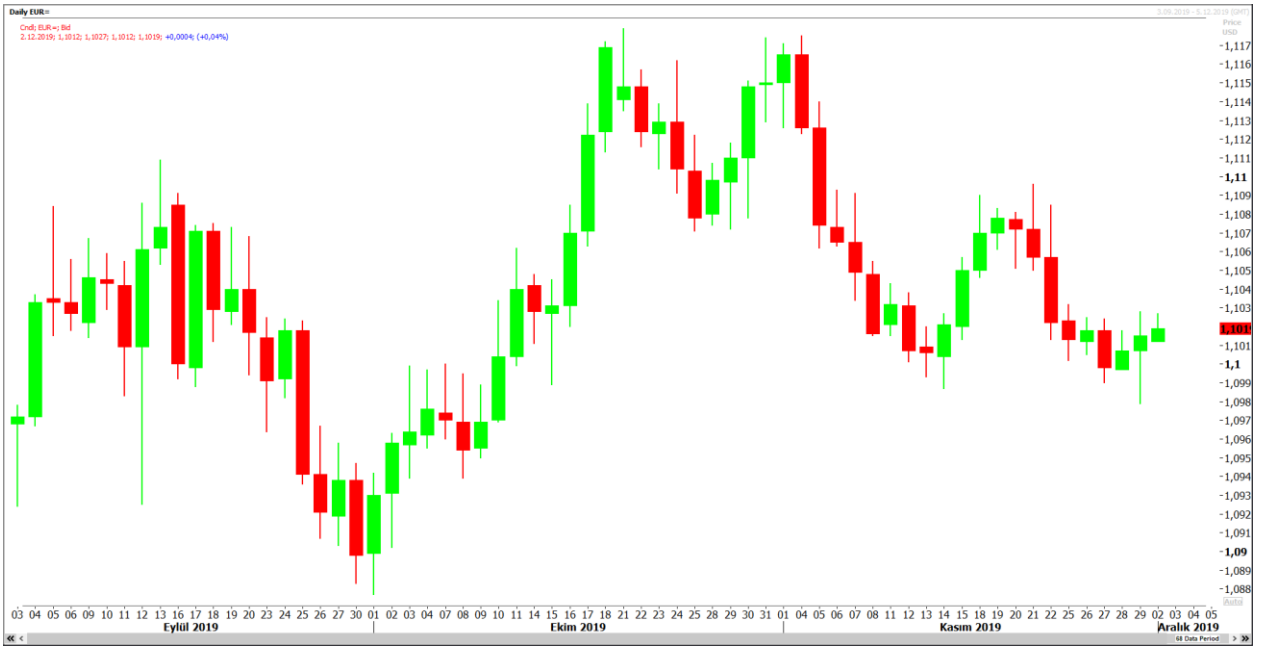
### **USD/TRY**

Hafta başında S-400 merkezli haber akışları ile birlikte TL varlıklarında oluşan baskı haftanın son gününde Uluslararası Kredi Derecelendirme Kuruluşu Fitch'in ekonomiye yönelik kısmen olumlu açıklamaları sonrası bir miktar azaldı ve kurda geri çekilmeler meydana geldi. Ancak hala daha S-400 konusu masada kalmaya devam ediyor. Diğer tarafta küresel risk iştahıda son gelen haberler sonrası azaldı. Yaşanan bu gelişmeler ise TL lehine hareketleri sınırlıyor. Şuanda 5.75 noktasının hemen altında bir fiyatlamaya görmekteyiz. Geri çekilmelerin derinleşebilmesi içinse 5.64 ana destek noktasının kırılması gerekli. Ancak bu durumun sağlanması için ABD ile olan ilişkilere yönelik daha fazla olumlu ve somut haberlere ihtiyaç duyulabilir. Yukarı tarafta ise 5.79 direncini takip etmeye devam edeceğiz. Şuanda S-400 konusunun sadece açıklamalarda kalması bu seviyenin geçilmemesinde önemli bir etken. Şayet ilerleyen günlerde ABD ile Türkiye arasındaki ilişkileri bozabilecek şekilde açıklamalar gelirse bu seviye kırılabilir ve ilk etapta 5.8290 noktası hedef haline gelebilir.



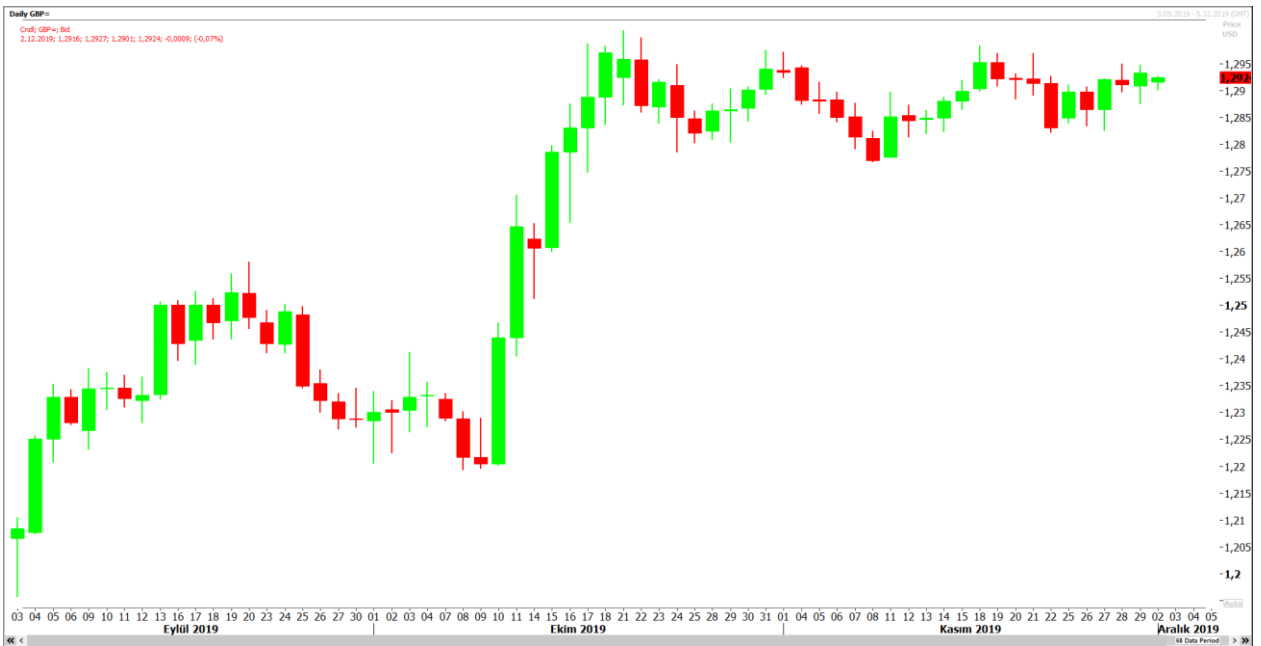
### **EUR/USD**

Haftanın son gününde Euro Bölgesi'nden takip ettiğimiz verilerdeki olumlu tablo ile birlikte tekrardan kendini kritik olarak gördüğümüz 1.1000 noktasının üzerine atan parite için 1.1075 direnç seviyesi alış yönlü işlemlerin hızlanabilmesi için kritik görünümünü koruyor. Bu seviyenin kırılması ile birlikte orta vadede 1.1200 seviyesini test edebilir. Gün içerisinde ise 1.1030, 1.1045 ve 1.1060 ara dirençlerini takip edebiliriz. Tekrardan 1.1000'ün altına sarkması durumunda ise ilk etapta 1.0975 ana desteği kritik olacaktır. Zira buranında kırılması satış yönlü işlemleri derinleştirebilir ve 1.0950, 1.0930 ve 1.0900 desteklerine kadar geri çekilmeler görebiliriz.



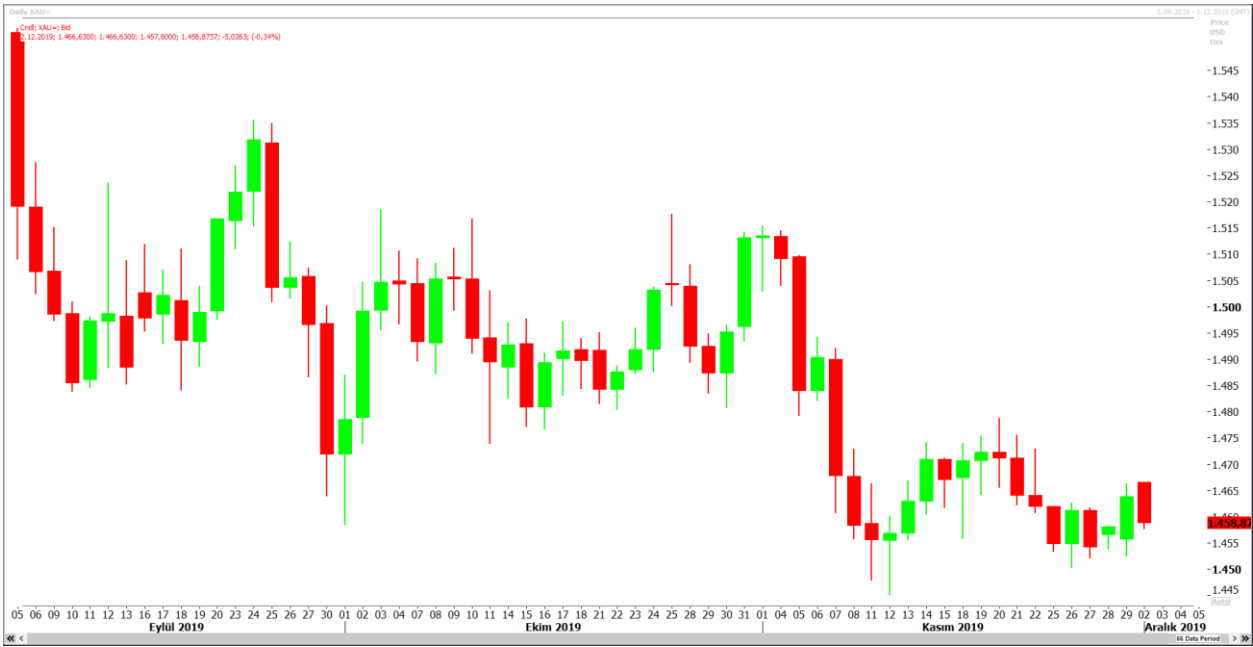
## ➤ GBP/USD

ABD borsalarının açılmasıyla birlikte işlem hacimleri normale geldi. Ancak parite 1.3000 ile 1.2750 arası fiyatlamlarına devam ediyor. Parite tarafında bir kırılma görebilmemiz için bu iki seviyeden herhangi birinin kırılması gerektiğini düşünmekteyiz. Bu bant aralığı öncesinde ise gün içerisinde 1.2930, 1.2965 ve 1.2980 direnç seviyeleri ile 1.2900, 1.2875, 1.2850, 1.2825 ve 1.2780 ara destek seviyeleri takip edilebilir.



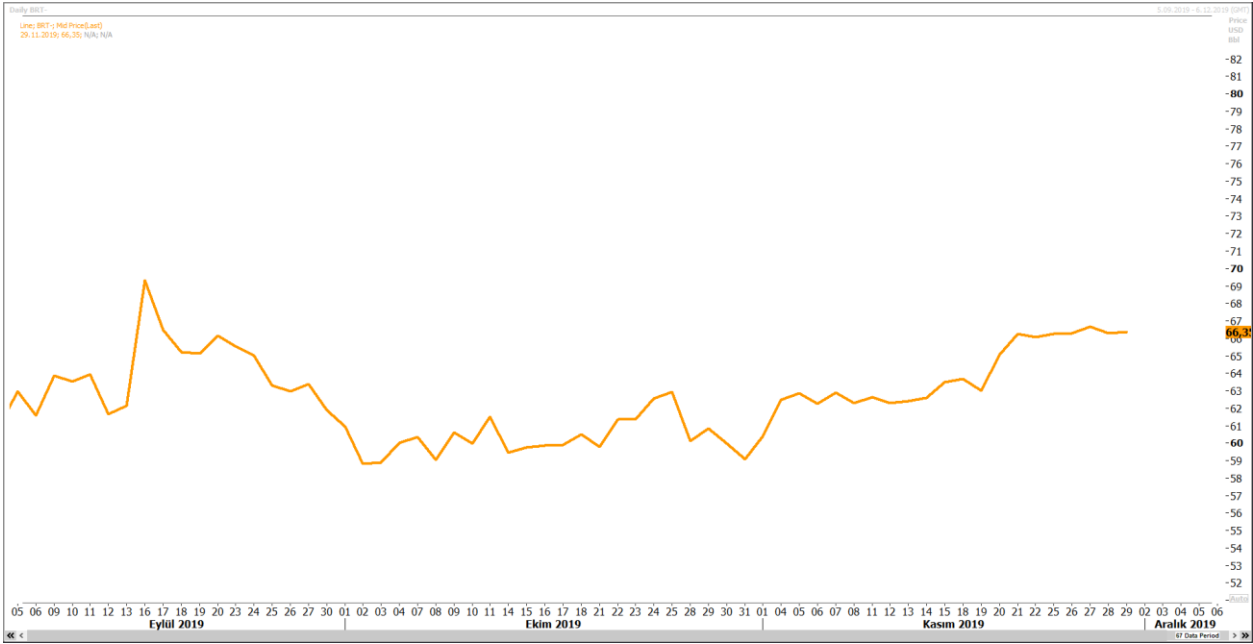
## ➤ ALTIN

Çin'de imalat sektörünün genişlediğini gösteren verinin ardından yatırımcıların ekonomik büyüme işaretleriyle riskli varlıklara yönelmeleri ve yükselen doların altın talebini düşürmesiyle altın fiyatları geriledi. Altının spot piyasadaki ons fiyatı %0.3 düşüşle 1,459.23 dolara geriledi. Gram Altın bu sabah 279-TL den işlem gördü.



## ➤ PETROL

Petrol fiyatları, Çin'de imalat sektöründeki genişlemenin yakıt talebinde artışa işaret etmesiyle ve OPEC'in bu hafta yapacağı toplantıda arz kesintilerini artırabileceği beklentileriyle %1'den fazla yükseldi. Brent ham petrolünün en yakın vadeli varil fiyatı %1.3 artışla 61.25 dolara yükseldi. ABD hafif ham petrolü %1.7 artışla 56.98 dolara yükseldi.



## PIYASA VERİLERİ:

TR: SAATİ	PARA BİRİMİ	ÜLKE AÇIKLAMALARI	BEKLENTİ	ÖNCEKİ
11:55	EUR	Almanya İmalat Satın Alma Müdürleri Endeksi (PMI) (Kas)	43,8	43,8
12:00	EUR	İmalat Satın Alma Müdürleri Endeksi (PMI) (Kas)	46,6	46,6
12:30	GBP	İmalat Satın Alma Müdürleri Endeksi (PMI) (Kas)	48,3	48,3
17:00	EUR	AMB Başkanı Lagarde'ın Konuşması		
17:45	USD	Üretim Satın Alma Müdürleri Endeksi (PMI) (Kas)	52,2	52,2
18:00	USD	ISM İmalat Satın Alma Müdürleri Endeksi (PMI) (Kas)	49,2	48,3
22:30	EUR	Emtia Vadeli İşlem Sözleşmeleri Ticareti Komisyonu (CFTC) Euro spekülatif net pozisyonlar		-62,5K

Kaynak : Reuters, Bloomberg

### Disclaimer

All rights reserved. This material issued by Limasol Turkish Cooperative Bank Ltd. is for information purposes only.No part of this material may be reproduced in any manner without the written consent of Limasol Turkish Cooperative Bank Ltd . Under no circumstances should it be used or considered as an offer to sell or asolicitation to buy the securities or other instruments mentioned in it. Although Limassol Turkish Cooperative Bank Ltd. uses its best endeavors to update the material presented, it does not undertake that allinformation is accurate or complete, nor should it be relied upon as such. The products mentioned here are not be suitable for all investors; their value may fluctuate and/or be adversely affected by exchange rates, interest rates or other factors. Limassol Turkish Cooperative Bank Ltd. assumes no responsibility whatsoever in respect of or arising out or in connection with the content of this material to third parties. If any third party chooses to use the content of this material as references he/she accepts and approves to do soentirely at his/her own risk Disclaimer

### Yasal Uyarı

Bütün hakları saklıdır. İşbu materyal Limasol Türk Kooperatif Bankası Ltd . tarafından hazırlanmıştır ve sadece bilgi içindir. Materyalin hiçbir bölümü Limasol Türk Kooperatif Bank Ltd.'nin yazılı muvafakati olmadan herhangi bir şekilde çoğaltılamaz. İşbu materyal hiçbir durumda içeriğinde geçen kıymetli evrak ya da diğer araçların satış teklifi veya satın alma talebi olarak addedilemez. Belirtilen görüşler önceden bildirilmeksizin değiştirilebilir. Limasol Türk Kooperatif Bankası Ltd., sunulan materyali mümkün olduğunca güncellemeye çalışmış olsa dahi, bütün bilginin doğru ve tam olduğunu taahhüt etmemekte ve güvenilir olduğunu iddia etmemektedir. İşbu materyalde belirtilen ürünler bütün yatırımcılar için uygun olmayabilir; değerleri değişken olabilir ve/veya döviz kurundan, faiz oranından ya da diğer faktörlerden negatif olarak etkilenebilir. Limasol Türk Kooperatif Bankası ., işbu materyalin içeriği ile ilgili, materyalin içeriğinden kaynaklanan ya da içerikle bağlantılı olarak üçüncü şahıslara karşı hiçbir sorumluluk kabul etmez. Üçüncü kişi işbu materyalin içeriğinde yer alan materyali referans olarak almayı tercih edersebunun tamamen kendi riski olduğunu kabul eder.

### **Limasol Türk Kooperatif Bankası Ltd. Hazine ve Fon Yönetimi Müdürlüğü,**

**Dilek Kemancıoğlu (Müdür)** ☎TEL: 2274671

**Sinem Kortan (Müdür Yardımcısı)** ☎TEL: 2275153

**Talay Ayhun (Kıdemli Şef Yardımcısı)** ☎TEL: 2275153

**Melih Bulak (Kıdemli Şef Yardımcısı)** ☎TEL: 2280333 (Dahili-206)

**Emete Özsaltık (Kıdemli Şef Yardımcısı)** ☎TEL: 2280333 (Dahili-207)

**Emine Gülakdeniz (Şef Yardımcısı)** ☎TEL: 2280333 (Dahili-205)