

## ÖNEMLİ BAŞLIKLAR

*Dolar/TL geçen hafta da benzer şekilde işlem gördüğü 5.70 etrafındaki dar banttaki seyrini sürdürüyor. Dolar/TL geçen hafta yaklaşık 2 ayın en düşüğü olağan 5.6855'e kadar geriledikten haftayı 5.72 civarında tamamlamıştı. Kur bu sabah ise güne 5.7070/5.7125 seviyelerinde başladı. Sepet bazında TL 6.0003/6.0069, euro/TL 6.2937/6.3009 ve gbp/TL ise 7.3300/7.3450 seviyesinde işlem gördü.*

*Son dönemde TL'nin oynaklığı oldukça azalmış durumda. Ağustos 2018 kur krizi döneminde 60 seviyesine yaklaşarak tarihi zirveyi test eden 1 ay vadeli ima edilen volatilitite bugünlerde tek hanede seyrediyor.*

*Türkiye piyasalarında veri gündeminde bugün Cumhurbaşkanı Tayyip Erdoğan'ın günübirlik Katar ziyaretindeki açıklamaları takip edilecek.*

*Küresel piyasalarda yatırımcıların ABD-Çin ticaret geriliminin çözüme kavuşturulmasında ilerleme umutlarına tutunmaları temkinli bir iyimserliği beraberinde getirirken dolar son dönemde beklentilerin üzerinde açıklanan ABD ekonomik verilerinin desteğiyle başlıca bara birimleri karşısında yükseldi.*

## YILIN SON FAİZ KARARI BEKLENİYOR

*Piyasalarda yakından izlenen ve TL'de yön belirleyici olabileceği düşünülen bir gelişme ise 12 Aralık'ta yılın son faiz kararı olacak.TCMB son üç toplantısında faizleri 10 puan indirimle %14'e çekti ve indirimlerin önemli bölümünün tamamlandığı sinyali verdi. Banka ilerleyen dönemde faiz indirimlerine kapıyı kapatmadı ancak sonraki adımların veri odaklı ve daha sınırlı olabileceği sinyali de verdi.*

*Türkiye ABD ilişkileri de piyasalarda yakından takip ediliyor. ABD'li yetkililer Türkiye'nin S-400 füze savunma sisteminden "kurtulması" gerektiğini, sistemin F-35 savaş uçağı için tehdit oluşturduğunu belirtiyor. Ankara ise Rusya ile yapılan S-400 anlaşmasına bitmiş bir anlaşma gözüyle baktığını belirtiyor. Piyasalarda ise sürecin ABD-Türkiye ilişkilerine olası etkileri izleniyor.*

## TAHVİL GETİRİLERİNDEKİ DÜŞÜŞ BELİRGİN

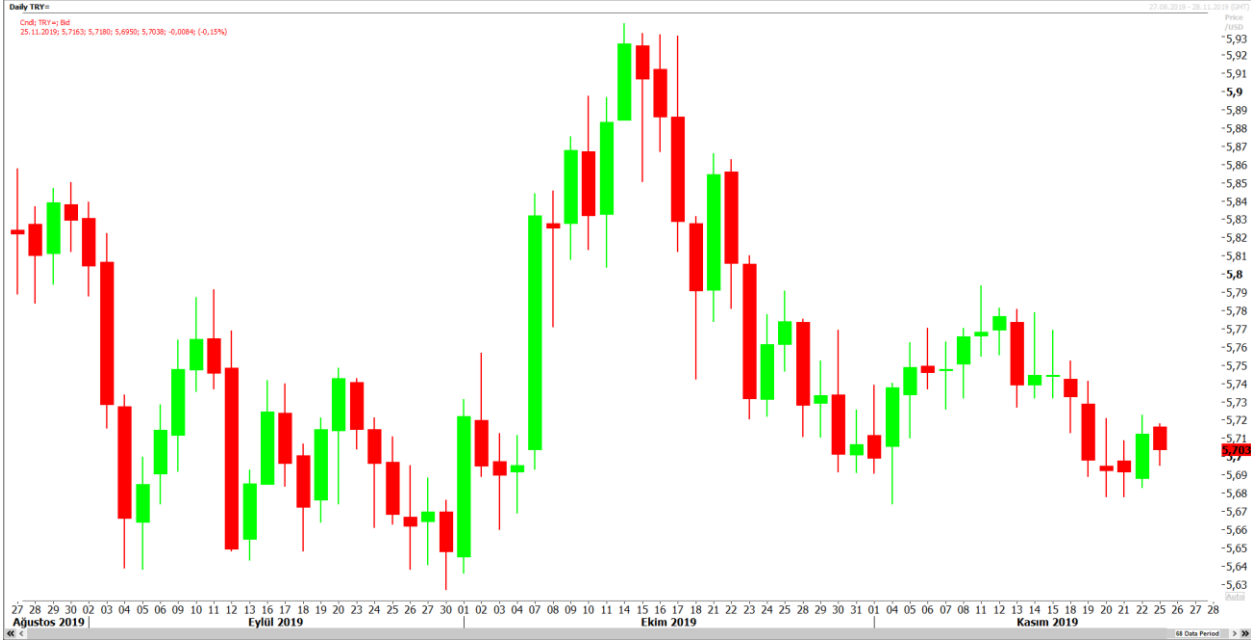
*Tahvil/bono piyasasında getirilerde son aylarda düşüş eğilimi ise belirginleşmiş durumda. Gösterge 10 yıllık tahvilde Cuma günü spot kapanışta ortalama %12.40 bileşik seviyesinden gerçekleşti. Gösterge 10 yıllık tahvil Mayıs'ta %21 seviyesindeydi.İki yıllık gösterge tahvilde ise Perşembe görünüşü spot kapanışta ortalama bileşik getiri %11.86 seviyesindeydi.*

**Asya borsaları, yatırımcıların ABD-Çin ticaret geriliminin çözüme kavuşturulmasında ilerleme umutlarına tutunmalarıyla temkinli yükseliş kaydederken, dolar son dönemde beklentilerin üzerinde açıklanan ABD ekonomik verilerinin desteğiyle başlıca bara birimleri karşısında yükseldi. Japonya dışındaki Asya-Pasifik borsalarını izleyen MSCI endeksi geçen hafta %0.4 geriledikten sonra bugün %0.7 yükseldi.**

## **PARİTELER**

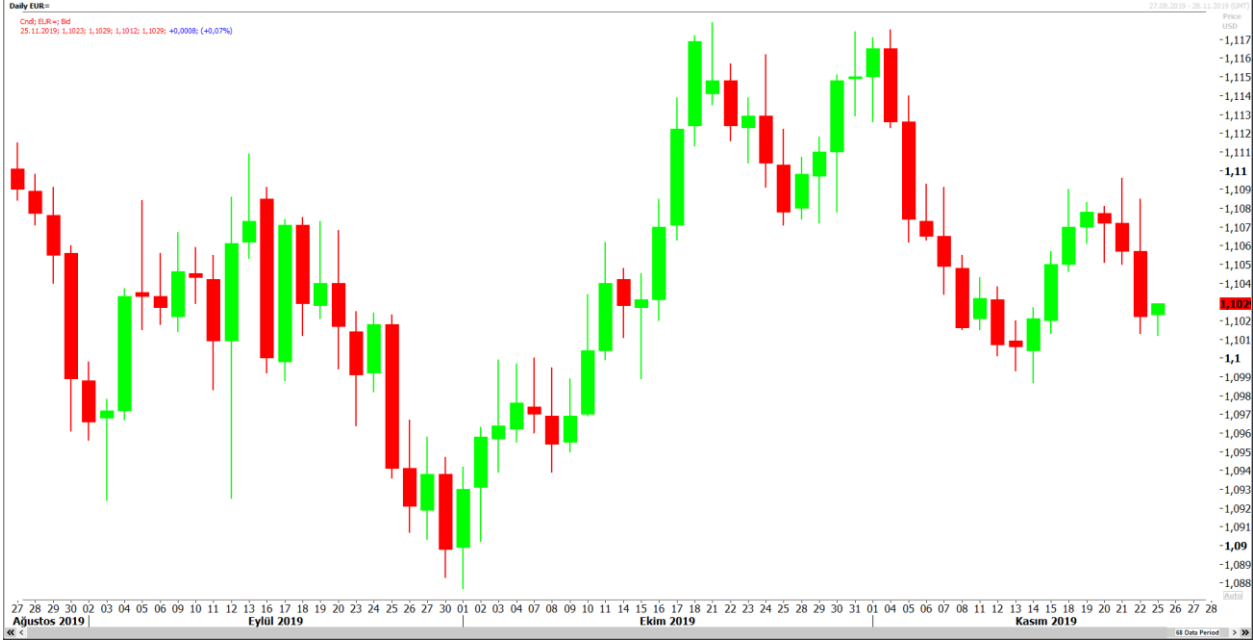
### **USD/TRY**

*Jeopolitik ve siyasi risklere yönelik risklerde görülen azalışın yanı sıra küresel risklerdeki iyimserlik ile birlikte psikolojik seviye olarak takip ettiğimiz 5.70 seviyesinin altına sarkan kur Cuma günü ABD'den gelen olumlu veri akışları sonrası yükseldi. Paritede 5.73 direncinin geçilmesi halinde 5.7500, 5.7740 ve 5.7900 direnç seviyeleri takip edilebilir. 5.70 altına sarkması halinde ise Ağustos ayından bu yana altında kapanış görmediğimiz 5.6400 noktası kritik önem taşıyor. Bu noktanın kırılması durumunda 5.46 seviyelerine doğru bir geri çekilme görülebilir. Ancak bu noktanın kırılabilmesi için özellikle ABD ile olan ilişkilere yönelik daha fazla olumlu ve somut haber akışlarına ihtiyacımız var. Son günlerde her ne kadar gelen açıklamalar sonrası iki ülke arasında tansiyon azalsa da riskler hala daha masada durmaya devam ediyor.*



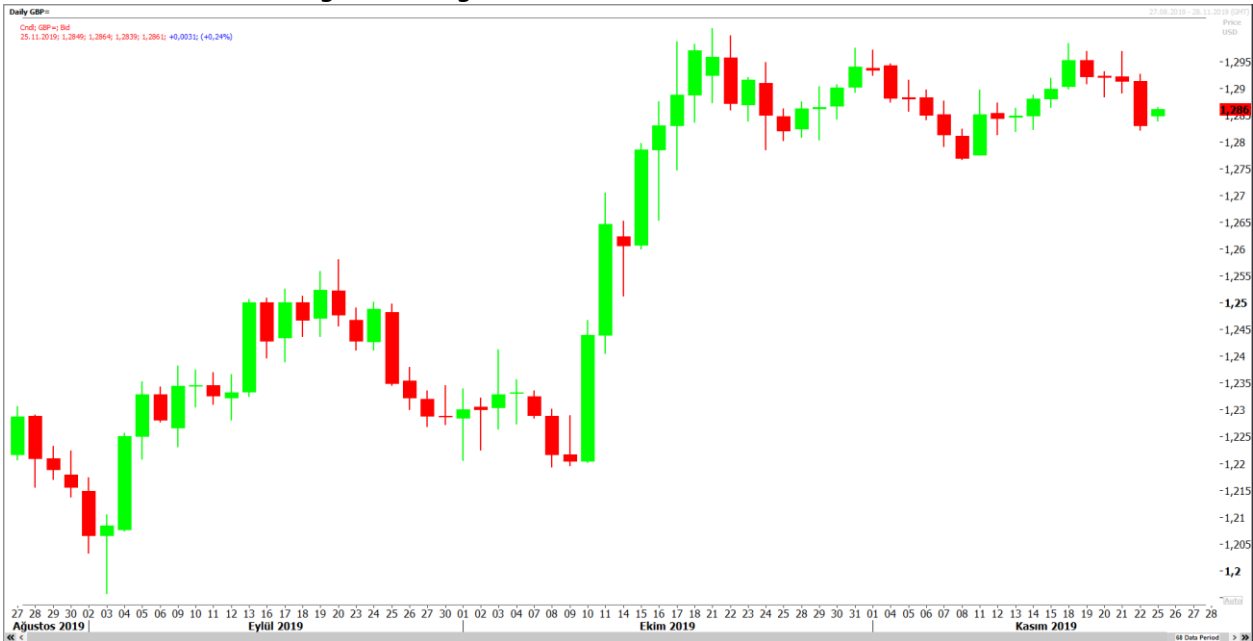
## ➤ EUR/USD

ABD'den gelen olumlu veri akışları sonrası satış yönlü işlemlerini artıran parite şu anda kritik olarak gördüğümüz 1.1000 desteğine yakın seyrediyor. Bu seviyenin kırılması ile birlikte satış yönlü işlemlerin hız kazanabileceğini ve ilk etapta 1.0985, 1.0960, 1.0935 ve 1.0900 seviyelerine kadar geri çekilmeler oluşabileceğini düşünmekteyiz. Olası tepki alımlarında ise 1.1030, 1.1050 ve 1.1075 direnç seviyelerini takip edeceğiz. Alış yönlü işlemlerin hızlanabilmesi içinse 1.1075 üzerinde kapanışlar görmemiz gerekebilir. Aksi takdirde tekrardan satış baskısına maruz kalabilir.



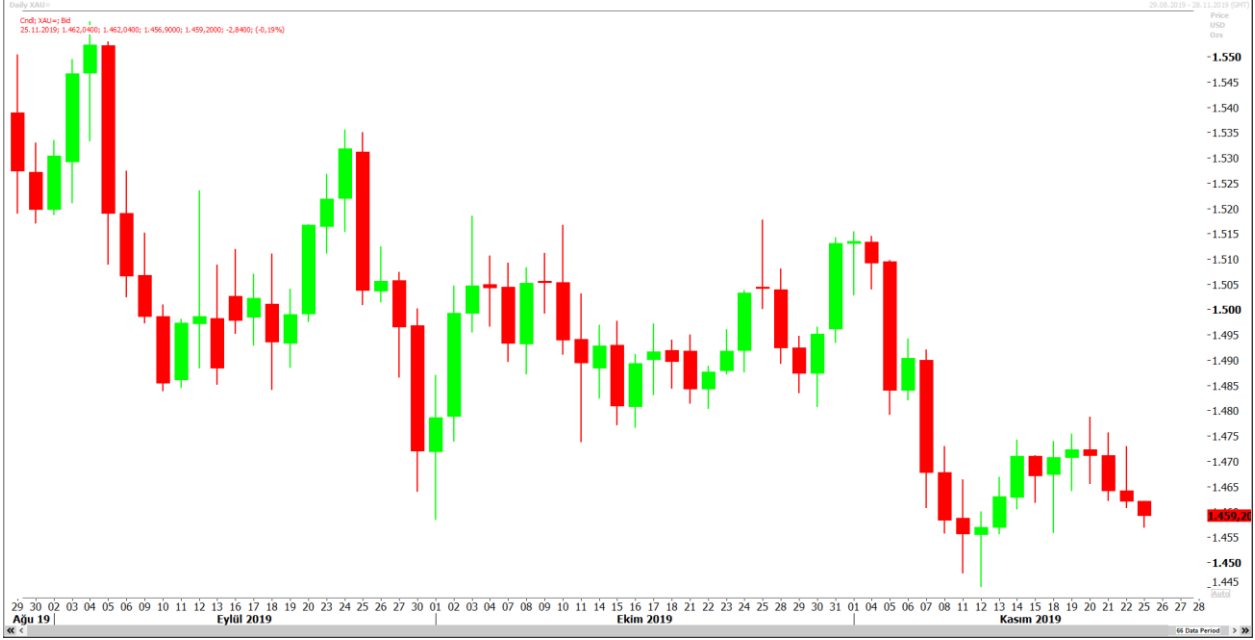
## ➤ GBP/USD

Cuma günü İngiltere tarafından takip ettiğimiz PMI rakamları parite tarafında satış yönlü işlemlere neden oldu. Öte yandan ABD'den gelen olumlu veri akışları da paritedeki satış yönlü işlemleri destekledi. Yaşanan geri çekilmeler sonrasında 1.2800 desteğine yaklaşan kur bu seviyeyi kırarsa ilk etapta 1.2745 seviyesini test edebilir. Ana destek olarak takip ettiğimiz 1.2745'in kırılması halinde ise satış yönlü işlemler derinleşebilir. Toparlanma hareketleri görmemiz halinde ise 1.2865, 1.2900, 1.2945 ve 1.3000 direnç seviyeleri takip edilebilir. Alış yönlü işlemlerin hız kazanabilmesi içinse 1.3000 üzerinde kalıcılık görmemiz gerekebilir.



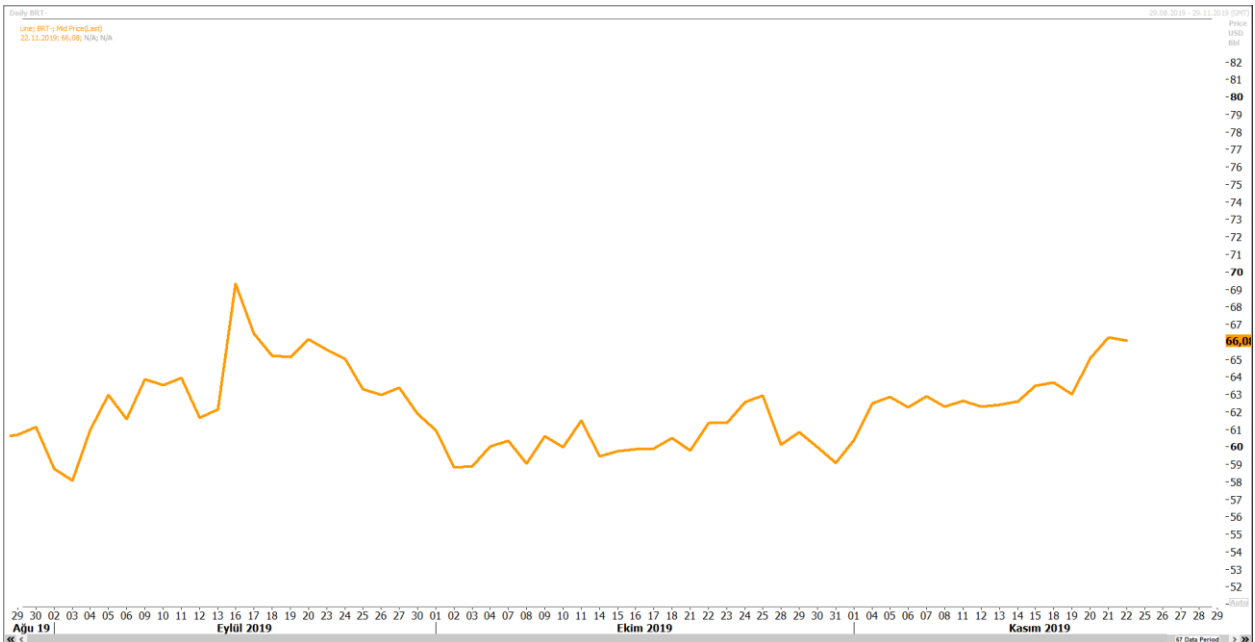
## ➤ ALTIN

ABD ve Çin'in yıl sonuna kadar birinci aşama ticaret anlaşması imzalamayı istediklerini belirterek riskli varlıklara yönelik talebi azaltıp doları desteklemesiyle, altın fiyatları bir haftanın en düşük seviyesine geriledi. Altının spot piyasadaki ons fiyatı ilk işlemlerde 18 Kasım'dan bu yana en düşük seviyesini gördükten sonra %0.1 düşüşle 1,461.24 dolarda bulunuyor. Gram Altın bu sabah 269-TL den işlem gördü.



## ➤ PETROL

Petrol fiyatları, ABD'nin hafta sonundaki iyimser açıklamalarının ABD ve Çin'in yakında ticaret anlaşması imzalayacaklarına dair iyimserliği yeniden canlandırmasıyla, haftaya kazanımlarla başladı. Brent ham petrolünün en yakın vadeli varil fiyatı %0.11 artışla 63.46 dolara yükseldi. ABD hafif ham petrolü %0.17 artışla 57.87 dolara yükseldi.



## PIYASA VERİLERİ:

TR: SAATİ	PARA BİRİMİ	ÜLKE AÇIKLAMALARI	BEKLENTİ	ÖNCEKİ
10:00	TRY	Reel Kesim Güven Endeksi	-	100,9
10:00	TRY	Kapasite Kullanımı	-	76,4%
10:00	TRY	Sektörel Güven Endeksi	-	-
12:00	EUR	IFO İş Ortamı Güven Endeksi (Almanya)	95,0	94,6
12:00	EUR	IFO Beklenti Endeksi (Almanya)	92,5	91,5
16:30	USD	Chicago Ulusal Aktivite Endeksi	-	-0,45
18:30	USD	Dallas Fed İmalat Aktivite Endeksi	-2,9	-5,1

Kaynak : Reuters, Bloomberg

### Disclaimer

All rights reserved. This material issued by Limasol Turkish Cooperative Bank Ltd. is for information purposes only.No part of this material may be reproduced in any manner without the written consent of Limasol Turkish Cooperative Bank Ltd . Under no circumstances should it be used or considered as an offer to sell or asolicitation to buy the securities or other instruments mentioned in it. Although Limassol Turkish Cooperative Bank Ltd. uses its best endeavors to update the material presented, it does not undertake that allinformation is accurate or complete, nor should it be relied upon as such. The products mentioned here are not be suitable for all investors; their value may fluctuate and/or be adversely affected by exchange rates, interest rates or other factors. Limassol Turkish Cooperative Bank Ltd. assumes no responsibility whatsoever in respect of or arising out or in connection with the content of this material to third parties. If any third party chooses to use the content of this material as references he/she accepts and approves to do soentirely at his/her own risk Disclaimer

### Yasal Uyarı

Bütün hakları saklıdır. İşbu materyal Limasol Türk Kooperatif Bankası Ltd . tarafından hazırlanmıştır ve sadece bilgi içindir. Materyalin hiçbir bölümü Limasol Türk Kooperatif Bank Ltd.'nin yazılı muvafakati olmadan herhangi bir şekilde çoğaltılamaz. İşbu materyal hiçbir durumda içeriğinde geçen kıymetli evrak ya da diğer araçların satış teklifi veya satın alma talebi olarak addedilemez. Belirtilen görüşler önceden bildirilmeksizin değiştirilebilir. Limasol Türk Kooperatif Bankası Ltd., sunulan materyali mümkün olduğunca güncellemeye çalışmış olsa dahi, bütün bilginin doğru ve tam olduğunu taahhüt etmemekte ve güvenilir olduğunu iddia etmemektedir. İşbu materyalde belirtilen ürünler bütün yatırımcılar için uygun olmayabilir; değerleri değişken olabilir ve/veya döviz kurundan, faiz oranından ya da diğer faktörlerden negatif olarak etkilenebilir. Limasol Türk Kooperatif Bankası ., işbu materyalin içeriği ile ilgili, materyalin içeriğinden kaynaklanan ya da içerikle bağlantılı olarak üçüncü şahıslara karşı hiçbir sorumluluk kabul etmez. Üçüncü kişi işbu materyalin içeriğinde yer alan materyali referans olarak almayı tercih edersebunun tamamen kendi riski olduğunu kabul eder.

### **Limasol Türk Kooperatif Bankası Ltd. Hazine ve Fon Yönetimi Müdürlüğü,**

**Dilek Kemancıoğlu (Müdür)** ☎TEL: 2274671

**Sinem Kortan (Müdür Yardımcısı)** ☎TEL: 2275153

**Talay Ayhun (Kıdemli Şef Yardımcısı)** ☎TEL: 2275153

**Melih Bulak (Kıdemli Şef Yardımcısı)** ☎TEL: 2280333 (Dahili-206)

**Emete Özsaltık (Kıdemli Şef Yardımcısı)** ☎TEL: 2280333 (Dahili-207)

**Emine Gülakdeniz (Şef Yardımcısı)** ☎TEL: 2280333 (Dahili-205)