

## **ÖNEMLİ BAŞLIKLAR**

*Küresel risklerin ön planda olduğu bir günü geride bıraktık. Özellikle ticaret savaşları cephesinde yaşanan gelişmeler piyasalarda endişelere neden oluyor. Geçtiğimiz hafta ABD Başkanı Donald Trump'ın, 1 Eylül itibariyle 300 Milyar Dolarlık ürüne yüzde 10'luk bir ek tarife uygulayacağını açıklamasıyla birlikte iki ülke arasındaki gerilim süratle artış göstermişti.*

*Ayrıca Çin tarafından gelen tehditkar açıklamalarda yanan ateşi körüklemişti. Gündemde bomba etkisi yaratan haber akışı ise hafta sonunda Çin cephesinden geldi. Çıkan spekülasyonlara göre Çin, kamu şirketlerinden ABD'den alınan tarım ürünleri alımlarını durdurmak istiyordu. Özellikle Çin cephesinden gelen bu hamle ticaret savaşlarındaki gerginliği iyice alevlendirdi ve Ons Altın, Japon Yeni ve ABD tahvilleri gibi güvenli liman varlıklara talep artarken, dün 5.62'deki direnç seviyesinden dönen dolar/TL bu sabah 5.55 civarında seyrini sürdürüyor.*

*TCMB dün yabancı para zorunlu karşılık oranlarının tüm vade dilimlerinde 100 baz puan artırılmasına, aynı zamanda TCMB nezdinde dolar cinsinden tutulan zorunlu karşılıklara, rezerv opsiyonlarına ve serbest hesaplara uygulanan faiz oranının 100 baz puan indirilerek %1 olarak belirlenmesine karar verdi. TCMB söz konusu değişiklikler ile piyasadan yaklaşık 2.1 milyar dolar likidite çekilmesinin beklendiğini duyurdu.*

*TCMB ayrıca döviz karşılığı TL swap işlemlerinin, geleneksel ihale (çoklu fiyat) yöntemiyle 1, 3 ve 6 ay vadeli olarak da gerçekleştirilmesine karar verildiğini duyurdu.*

*Öte yandan tahvil piyasasında ise gösterge 10 yıllık tahvilin bileşik faizi Cuma günü spot kapanışta %15.47 seviyesindeydi.*

*İki yıllık gösterge tahvilin bileşik faizi ise Cuma günü spot kapanışta %16.18 seviyesindeydi. Dün ise spot kapanışta %16.29, valörde son işlemde %16.08 seviyesindeydi.*

*Ayrıca dün dikkatler enflasyon rakamlarındaydı. Türkiye İstatistik Kurumu'nun açıkladığı rakamlara göre TÜFE aylık bazda yüzde 1.60 beklentilerine karşın yüzde 1.36, yıllık TÜFE ise yüzde 16.90 beklentilerine karşın yüzde 16.65 ile piyasada tahmin edilen rakamlardan daha iyi bir sonuç aldı. Üretici Fiyat Endeksi ise aylık bazda yüzde 0.99 azalırken yıllık bazda ise yüzde 25.04 seviyesinden yüzde 21.66'a düştü. Böylelikle gelen bu rakamlar sonrası YİÜFE- TÜFE makası yüzde 5.01 ile 2018 Mart ayından bu yana en düşük seviyesine geriledi.*

*ABD tahvillerinde oluşan talep ise 10 yıllık faizlerini 2016 yılından sonra ilk defa 1.77 seviyelerine kadar indirerek FED'in 2019 yılı faiz indirim beklentilerini artırdı. Bundan sonraki süreçte dikkatlerimiz Çin'i tarım ürünlerini almamakla suçlayan ABD Başkanı Donald Trump tarafından gelecek açıklamalarda olacak.*

**Avrupa tarafında ise ECB yetkililerinden gelen açıklamalar dikkat çekti. Özellikle Avrupa Merkez Bankası Yönetim Kurulu Üyesi Ewald Nowotny'nin, "ECB'nin tahvil alımlarına yeniden başlaması ihtiyacı görmüyorum" şeklindeki açıklamaları önemliydi. Avrupa'nın lokal sorunu haline gelen Brexit konusunda ise AB Komisyonu Sözcüsü, daha önce İngiltere ile anlaşma sağlanan Brexit taslağının masadaki en iyi anlaşma olduğunu vurguladı.**

**Birleşik Krallık Başbakanlık Sözcüsü ise 31 Ekim tarihinde ne şekilde olursa olsun çıkacaklarını söyledi. Avrupa'nın ekonomik takviminde ise Hizmet PMI'ları ön plandaydı ve Euro Bölgesi, Almanya ve Fransa'dan gelen rakamlar beklentilere yakın bir görüntü çizdi.**

**Küresel hisse senedi piyasaları ABD'nin Çin'i kur manipülatörü ilan etmesinin zaten kırılğan olan yatırımcı güvenini zedelemesinin ardından kayıplarını artırdı.**

**Yatırımcıların riskten kaçınmaya çalışmasıyla bazı tahviller ile yen ve İsviçre frangı gibi bazı para birimlerinin de aralarında bulunduğu güvenli liman varlıklar değer kazandı.**

**ABD Hazine Bakanı Steven Mnuchin dün ABD hükümetinin Çin'in para birimi yuanı manipüle ettiğini sonucuna vardığını ve Uluslararası Para Fonu (IMF) ile irtibata geçerek, Çin'in son eylemlerinin yarattığı adil olmayan rekabet koşullarının ortadan kaldırılması için adım atacağını belirtti.**

**Japonya dışındaki Asya-Pasifik borsalarını izleyen MSCI endeksi Ocak'tan bu yana en düşük seviyesine geriledikten sonra %0.85 ekside bulunuyor.**

**Japonya'nın Nikkei endeksi %1.2, Avustralya borsası ise %2.2 geriledi.**

---

## **PARİTELER**

### **➤ USD/TRY**

**ABD tarafında gündemde ticaret savaşlarına yönelik gelişmeler ön planda olmaya devam ediyor. Özellikle son günlerde ABD ile Çin arasında karşılıklı olarak yapılan açıklamalar sonrası tekrardan alevlenen ticaret savaşları gelişmekte olan ülkelerin para birimleri de dahil olmak üzere riskli varlıklar üzerinde baskı yaratıyor. Ancak TL varlıklarının bu durumdan bir miktar ayrıştığını görmekteyiz. Haftaya ticaret savaşlarının baskısıyla negatif bir başlangıç yapmıştık. Ancak dün gerek olumlu gelen enflasyon rakamları gerekse TCMB tarafından gelen zorunlu karşılık hamlesi sonrası bu durum tersine döndü ve kur tarafında satıcılı seyir hakim oldu. Şuanda ise 5.50 desteği üzerinde bir fiyatlama görmekteyiz. Bu seviye kırılırsa geri çekilmeler derinleşebilir ve 5.4835, 5.4500, 5.42300 ve 5.4000 seviyelerine kadar geri çekilmeler görülebilir. 5.5000 seviyesi üzerinde kalıcılıklarda toparlanma hareketleri görebiliriz. Bu durumda ise 5.5675, 5.5815 ve 5.6100 dirençleri ilk etapta önemli olabilir. 5.6100 kırılması halinde ise alış yönlü işlemler hızlanabilir..**



### ➤ EUR/USD

Haftanın ilk işlem günü küresel risklerin piyasada ön planda olduğu bir gündü. ABD-Çin arasında görüşmelerin devamında tansiyon yükselmeye devam etti. Özellikle ABD Başkanı Donald Trump'ın, Çin'e ek tarife uygulayacaklarına yönelik söylemleriyle birlikte ticaret savaşlarında artan tansiyon Çin'in kamu şirketlerine ABD tarım ürünleri alımını durdurmasına dair bir talimat yollamasıyla artış gösterdi. Bunun sonucunda ABD tahvillerinde aşağı yönlü geri çekilmeyle birlikte Dolar varlıklarında değer kayıpları görüldü. Diğer taraftan Avrupa'da ise Brexit'e yönelik gelen haber akışları tedirginlik yaratmaya devam ediyor. Bununla birlikte veri akışında ise Almanya ve Euro Bölgesi PMI dataları beklentileri karşılayamadı. Yine de parite fiyatlamalarında ticaret savaşları ve Brexit meselesine dair gelen haber akışları belirleyici olmaya devam ediyor.

Teknik olarak 1.1185 direncinin üzerinde işlem gören paritede yukarı yönlü işlemler için 1.1215, 1.1240, 1.1265 ve 1.1300 ara direnç seviyeleri takip edilebilir. Ancak yukarı yönlü atakların hız kazanması için 1.1300 seviyesinin üzerinde kalıcılık sağlanması gerektiğini düşünmekteyiz. Aksi yönde satış yönlü işlemlerin ağırlık kazanması durumunda ise 1.1185, 1.1160, 1.1140 ve 1.1115 destek seviyeleri tekrar gündeme gelebilir.



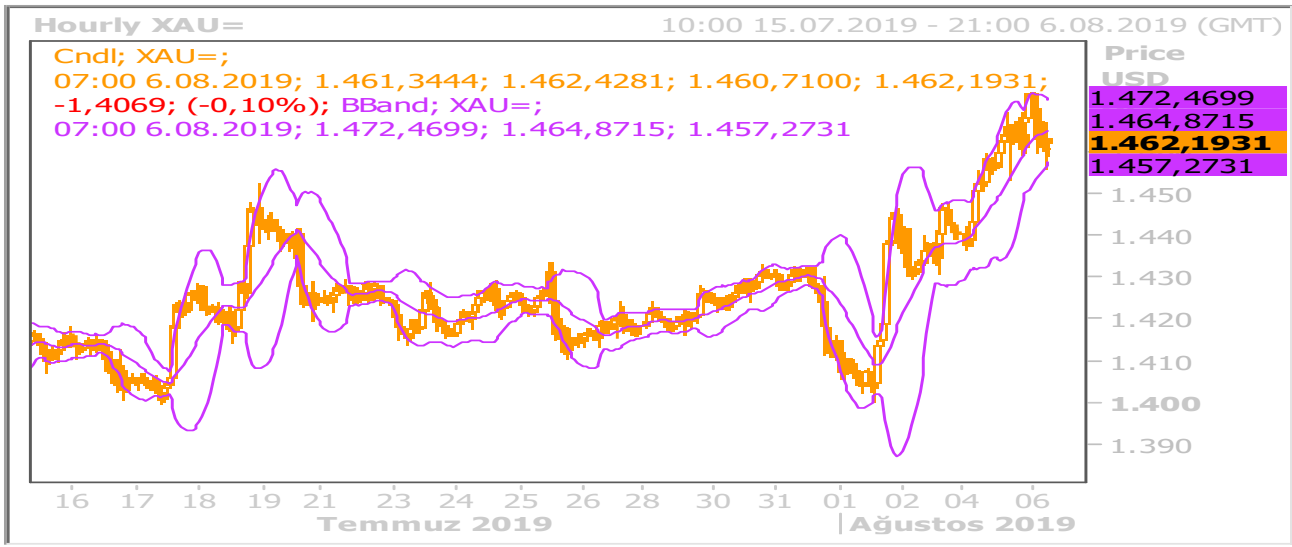
## ➤ **GBP/USD**

Geçtiğimiz Perşembe günü, ABD Başkanı Donald Trump'ın Çin'e yönelik yapmış olduğu tehditvari açıklamalar sonrası yeniden tırmanma eğilimine giren ABD-Çin Ticaret Savaşları, dün sabah saatlerinde Çin tarafından gelen; ABD tarımsal ürünlerinin kamu kurumlarınca alımının durdurulacağına yönelik haber akışları ile pik yaparken, paritede kendisini gösterdi. Diğer taraftan; Brexit'e dair haber akışlarının da takip edildiği paritede, AB Komisyonu'ndan: Brexit çekilme anlaşmasının masadaki olası en iyi anlaşma olduğu ve müzakere edilmeye açık olmadığına yönelik söylemlerin gelmesi, İngiltere Hizmet ve Bileşik PMI datalarından kısmen destek bulan Pound üzerinde baskı oluşturdu. Keza, hafta sonunda bazı muhalif milletvekillerinin erken genel seçim istediklerine dair gelen haber akışları ile İngiliz hükümet tahvillerinin tarihi düşük seviyelerine doğru ilerlemesi de; paritede 1.2105 destek noktasının bir kez daha test edilmesini sağlayan gelişmelerdendi. Ancak, yine Britanya hükümet sözcüsünün: Backstop konusunda (İrlanda sınırı), Boris Johson ile AB tarafının yapacağı görüşmede AB 'nin pozisyonunun değişmesinin umulduğuna yönelik gelen açıklamaları ile paritede toparlanma girişimleri görüldü. Bugün veri takviminde, ABD'den gelecek olan; İş imkanları ve personel değişim oranı (JOLTS) datası takip edilecek. Ancak, haber akışları tarafında izlemeye devam edeceğimiz; Ticaret Savaşları ve Brexit gibi risk unsurlarının durumu ise parite fiyatlamaları açısından daha çok önem arz edecek. Teknik olarak ise gün içerisinde 1.2170, 1.2195, 1.2220 ve 1.2250 dirençleri ile 1.2130, 1.2100, 1.2080 ve 1.2040 destek seviyelerini takip edeceğiz..



## ➤ **ALTIN**

Altın fiyatları ABD'nin Çin'i kur manipülatörü ilan etmesinin ardından yatırımcıların güvenli liman varlıklara yönelmesiyle altı yılın zirvelerine yakın seyrediyor. Altının spot piyasadaki ons fiyatı ilk işlemlerde 1,474.81 dolar ile Mayıs 2013'den bu yana en yüksek seviyeyi gördükten sonra 1,462.50 dolar ile yatay seyrediyor. Gram Altın bu sabah 261-TL den işlem gördü.

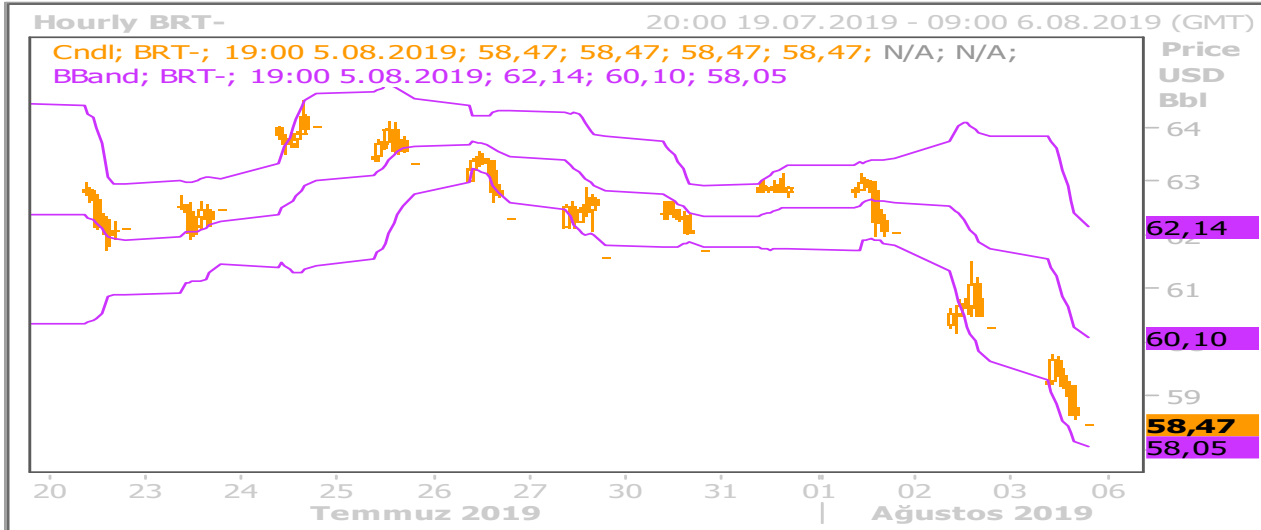


## ➤ PETROL

Petrol fiyatları hafif yükseldi ancak ABD-Çin ticaret savaşındaki tırmanmanın küresel ekonomik büyüme ve ilerdeki ham petrol talebine endişeleri kuvvetlendirmesiyle baskı altında kalmaya devam ediyor.

Brent ham petrolünün en yakın vadeli varil fiyatı ilk işlemlerde 59.07 dolar ile Ocak ortasından bu yana en düşük seviyeye gerilemesinin ardından %0.17 artışla 59.91 dolara yükseldi.

İşlemcilerin dünyanın en büyük iki petrol alıcısı olan ABD ile Çin arasındaki devam eden ticaret savaşının yakıt talebini zedeleyebileceği endişeleriyle Brent ham petrolü %3'den fazla düşüş kaydetmişti.



## PIYASA VERİLERİ:

TR: SAATİ	PARA BİRİMİ	ÜLKE AÇIKLAMALARI	BEKLENTİ	ÖNCEKİ
09:00	EUR	Almanya Fabrika Siparişleri (Aylık)		-%2,2
17:00	USD	İş İmkanları ve Personel Değişim Oranı (JOLTS)		7,323M

**Disclaimer**

All rights reserved. This material issued by Limasol Turkish Cooperative Bank Ltd. is for information purposes only.No part of this material may be reproduced in any manner without the written consent of Limasol Turkish Cooperative Bank Ltd . Under no circumstances should it be used or considered as an offer to sell or solicitation to buy the securities or other instruments mentioned in it. Although Limassol Turkish Cooperative Bank Ltd. uses its best endeavors to update the material presented, it does not undertake that all information is accurate or complete, nor should it be relied upon as such. The products mentioned here are not be suitable for all investors; their value may fluctuate and/or be adversely affected by exchange rates, interest rates or other factors. Limassol Turkish Cooperative Bank Ltd. assumes no responsibility whatsoever in respect of or arising out or in connection with the content of this material to third parties. If any third party chooses to use the content of this material as references he/she accepts and approves to do so entirely at his/her own risk Disclaimer

**Yasal Uyarı**

Bütün hakları saklıdır. İşbu materyal Limasol Türk Kooperatif Bankası Ltd . tarafından hazırlanmıştır ve sadece bilgi içindir. Materyalin hiçbir bölümü Limasol Türk Kooperatif Bank Ltd.'nin yazılı muvafakati olmadan herhangi bir şekilde çoğaltılamaz. İşbu materyal hiçbir durumda içeriğinde geçen kıymetli evrak ya da diğer araçların satış teklifi veya satın alma talebi olarak addedilemez. Belirtilen görüşler önceden bildirilmeksizin değiştirilebilir. Limasol Türk Kooperatif Bankası Ltd., sunulan materyali mümkün olduğunca güncellemeye çalışmış olsa dahi, bütün bilginin doğru ve tam olduğunu taahhüt etmemekte ve güvenilir olduğunu iddia etmemektedir. İşbu materyalde belirtilen ürünler bütün yatırımcılar için uygun olmayabilir; değerleri değişken olabilir ve/veya döviz kurundan, faiz oranından ya da diğer faktörlerden negatif olarak etkilenebilir. Limasol Türk Kooperatif Bankası ., işbu materyalin içeriği ile ilgili, materyalin içeriğinden kaynaklanan ya da içerikle bağlantılı olarak üçüncü şahıslara karşı hiçbir sorumluluk kabul etmez. Üçüncü kişi işbu materyalin içeriğinde yer alan materyali referans olarak almayı tercih ederse bunun tamamen kendi riski olduğunu kabul eder.

***Limasol Türk Kooperatif Bankası Ltd.  
Hazine ve Fon Yönetimi Müdürlüğü,***

***Dilek Kemancıoğlu (Müdür) ☎TEL: 2274671***

***Sinem Kortan (Müdür Yardımcısı) ☎TEL: 2275153***

***Talay Ayhun (Kıdemli Şef Yardımcısı) ☎TEL: 2275153***

***Melih Bulak (Kıdemli Şef Yardımcısı) ☎TEL: 2280333 (Dahili-206)***

***Emete Özsaltık (Kıdemli Şef Yardımcısı) ☎TEL: 2280333 (Dahili-207)***

***Emine Gülakdeniz (Şef Yardımcısı) ☎TEL: 2280333 (Dahili-205)***