

## ÖNEMLİ BAŞLIKLAR

*İstanbul'da seçim sonuçlarına ilişkin belirsizlik ve seçimin iptal edilebileceğine yönelik söylemler TL'yi baskılamaya devam ederken, piyasalar Hazine ve Maliye Bakanı Berat Albayrak'ın bugün açıklayacağı reform paketini bekliyor.*

*Albayrak, Yeni Ekonomi Programı (YEP) hedefleri doğrultusunda hayata geçirilecek reform paketini bugün saat 11:00'de açıklayacak. Piyasada program çerçevesinde popülist adımların mı uzun vadeli yapısal adımların mı önplanda olacağı izlenecek. Açıklanacak yol haritasında makro politikalar, bankacılık ve finansın yanı sıra eğitim yargı gibi konulara vurgu yapılıp yapılmayacağı da yakından takip ediliyor.*

*Öte yandan Cumhurbaşkanı Tayyip Erdoğan'ın gazetelerde yer alan açıklamasına göre ise İstanbul'daki bazı seçim uygulamalarının şaibe yarattığını, sonuçları iptale götürebileceğini söyledi.*

*Seçim öncesinde hükümet kanadı tarafından Yerel seçim sonrası ekonomiye öncelik verileceğine yönelik mesajlar ile piyasalarda ciddi adımlar atılabileceği beklentisi oluşmuştu. Önümüzdeki dönemde enflasyonu, ekonomiye önceliğe alan, öngörülebilir ve uygulanabilir adımlar gelmezse, halihazırda seçimlere dair belirsizliğin devam ettiği bir ortamda piyasada tepki oluşması muhtemel.*

*Yerel seçimlerin kesinleşmemiş sonuçlarına göre CHP ve İYİ Parti'nin oluşturduğu Millet İttifakı'nın İstanbul belediye başkan adayı Ekrem İmamoğlu, AKP ve MHP'nin oluşturduğu Cumhur İttifakı'nın adayı Binali Yıldırım'dan daha fazla oy aldı.*

*Piyasalar S400 konusu ve ABD ile ilişkilerin seyrini de yakından takip ederken, yurtdışında da bugün ECB toplantısı ve son Fed faiz toplantısına ilişkin tutanakları da izliyor.*

*Dün sabah saatlerinde 5.6474'e kadar gerileyen ancak gün içinde yukarı yönlü bir seyir izleyen dolar/TL 5.7060 seviyesine kadar yükseldikten sonra 5.6925 seviyesinden kapandı. Bu sabah 5.6900/5.6989 seviyesinde işlem görmeye başladı.*

*Bu sabah sepet bazında TL 6.0492/6.0602, euro/TL 6.3945/6.4195 gbp/TL ise 7,4180/7,4248 seviyesinde.*

*Öte yandan TCMB'nin hafta başında haftalık repo ihalelerine tekrar başlayarak ek sıkılaştırma uygulamasından geri dönmesi ardından ağırlıklı ortalama fonlama maliyeti dün yüzde 24.90'a geriledi.*

**Tahvil bono piyasasında ise 10 yıllık gösterge tahvilin bileşik faizi 29 Mart'ta bu yılın en yüksek olduğu yüzde 19.28 seviyesindeydi. Cuma günü ise spot kapanışta son işlemde yüzde 17.26, valörde son işlemde ise yüzde 17.28 seviyesinde olan tahvil faizi dün spot kapanışta ortalama yüzde 17.43 seviyesindeydi.**

**İki yıllık gösterge tahvilin bileşik faizi ise önceki gün spot kapanışta bu yılın en yüksek olduğu yüzde 23.20, valörde son işlemde ise yüzde 21.18 seviyesindeydi. Dün ise spot kapanışta ortalama yüzde 21.75 seviyesindeydi.**

**Asya borsaları küresel ticaret savaşlarında ABD ile Avrupa arasında yeni bir cephe açılmasının etkisiyle sekiz ayın zirvesinden gerilerken, Uluslararası Para Fonu (IMF) küresel ekonomik büyüme tahminlerini düşürdü.**

**Japonya dışındaki Asya-Pasifik borsalarını izleyen MSCI endeksi dün 1 Ağustos'tan bu yana en yüksek seviyeyi gördükten sonra bugün yüzde 0.3 düştü. Shanghai bileşik endeksi ve Japonya'nın Nikkei endeksi sırasıyla yüzde 0.6 ve yüzde 0.7 geriledi. ABD borsaları da dün yüzde 0.6 düşüşle kapandı.**

**Dünyanın belli başlı tüm borsalarını izleyen küresel MSCI hisse piyasası endeksi dün gördüğü altı ayın zirvesinden gerilemiş olsa da Aralık ayında gördüğü iki yılın dip seviyesine kıyasla yüzde 19 artıda bulunuyor. IMF tarafından dün aşağı revize edilen küresel ekonomik büyüme tahminleri bu görüşü destekledi. IMF küresel ekonomideki yavaşlamanın beklenenden daha güçlü olduğunu ve ivme kaybının hız kazanması halinde dünya ülkelerinin eş güdümlü olarak destekleme önlemleri alması gerekebileceğini belirtti.**

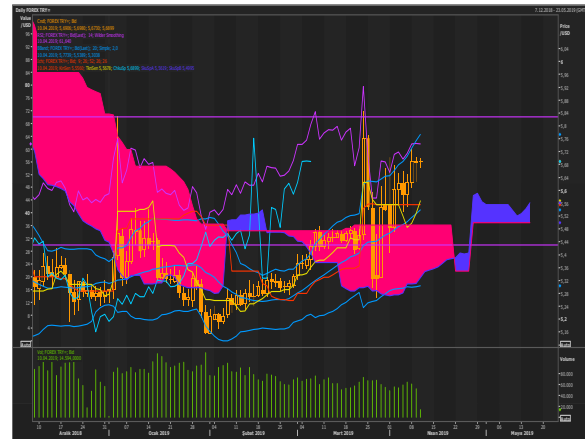
**Küresel ticaret savaşları da riskli varlıklara iştahı azalttı.**

**ABD Başkanı Donald Trump, AB'den ithal 11 milyar dolar tutarındaki ürüne ek gümrük vergisi getirme tehdidinde bulundu. Trump'ın bu açıklaması Avrupa Birliği arasında süregelen uçak üreticilerine verilen kamu destekleri kaynaklı anlaşmazlıkta gerilimin arttığına işaret ediyor.**

## **PARİTELER**

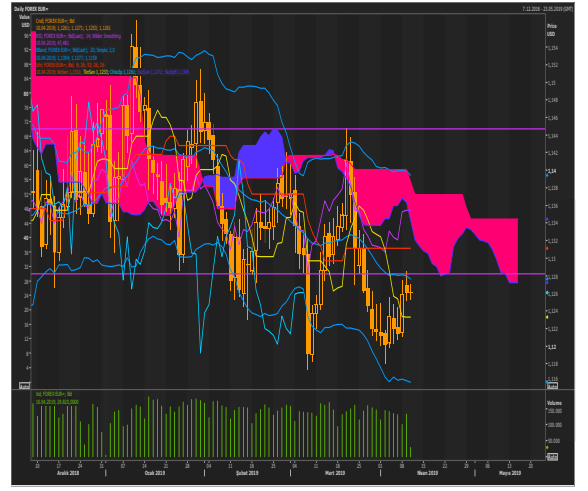
### **➤ USD/TRY**

Dün, kur fiyatlamalarında yine; İstanbul yerel seçimlerinin sonuçlarına dair siyasi partilerden gelen açıklamalar Türkiye'nin CDS ve tahvil faizleri üzerinden oynaklığa neden oldu. Diğer taraftan; bölgesel jeopolitik risklerin durumu da dikkatle takip edilirken, stabil görünümün devam etmesi ile kurdaki etkileri sınırlıydı. IMF tarafından açıklanan projeksiyonlarda ise; Türkiye, ABD ve küresel ekonomik büyümeye dair cari yıl tahminleri aşağı yönlü revize edildi. Fiyatlar 5.6500 üzerinde kaldığı sürece Dolar'ın güçlü kalacağını söyleyebiliriz. Gün içerisinde satış baskısıyla karşılaşılması halinde tekrar 5.6500' i destek olarak test etmek isteyebilir. Bugün açıklanacak politikaların fiyatlanmasıyla Dolar'ın yönü hakkında daha net bir görüşe sahip olacağız. Bu fiyatlanma sonrasında sert hareketler görülme ihtimali var.



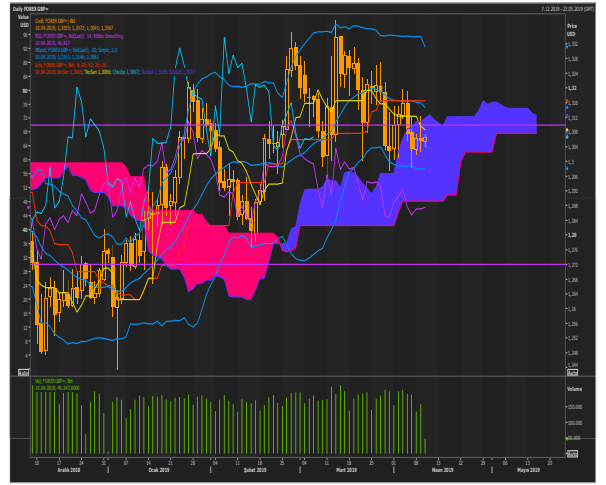
## ➤ EUR/USD

Brexit ve ticaret savaşları konuları dün de paritenin gündeminde olmaya devam etti. Özellikle, ticaret savaşları konusunda; ABD'nin, yeni ek gümrük vergileri üzerinden AB'ye yönelik tehditkâr açıklamaları, ABD ile Çin arasındaki stabil ticaret müzakereleriyle artan risk iştahını azaltarak paritedeki yukarı yönlü atakları sınırladı. Diğer taraftan; Brexit meselesine dair gelen karmaşık açıklamalar ve Uluslararası Para Fonu (IMF) tarafından küresel ekonomik görünüme dair yayınlanan rapor da fiyatlamalar üzerinde etkiliydi. İlk denemesinde 1.1270 direnci üzerinde kalamayan Euro, gün içerisinde bu seviyenin üstüne çıkmayı tekrar deneyebilir. Fiyatların 1.1250 seviyesinin üzerinde seyretmesi Euro lehine sebep oluyor.



## ➤ GBP/USD

12 Nisan tarihine kadar AB ile bir anlaşma yapılmasını öneren tasarının Birleşik Krallık Parlamentosu'nun en üst kademesi olan Lordlar Kamarası ve Kraliçe'nin onayından geçmesi sonrası dikkatler dün Başbakan Theresa May'in, Avrupalı mevkidaşları ile yapacağı görüşmelere çevrildi. Yapılan görüşmelere ilişkin Başbakanlık Ofisi'nden yayınlanan yazılı açıklamalarda; May ile Almanya Başbakanı Angela Merkel'in, AB'den ayrılmayı önemi konusunda görüş birliğine varıldığı belirtildi de görüşmelere ilişkin herhangi bir detay verilmedi. Gün içindeki İngiltere ve ABD verileri kısa süre için bir trend belirleyebilir. Fiyatın 1.3060 altına inmesi durumunda hareket, 1.3000 seviyesine doğru devam edebilir.



## ➤ ALTIN

Altın doların gücünü korumasına paralel olarak hafif gerilemesine karşılık dün gördüğü iki haftanın zirvesine yakın seyrediyor. Altının spot piyasadaki ons fiyatı dün 28 Mart'tan bu yana en yüksek seviye olan 1,306.09 doları gördükten sonra yüzde 0.1 ekside 1,302.36 dolarda bulunuyor. Gram Altın bu sabah 239-TL den işlem gördü.



## ➤ PETROL

OPEC'in üretim kesintisi ve ABD'nin İran ve Venezuela yaptırımlarından destek bulan petrol fiyatları yatay seyretti. Ancak küresel ekonominin yavaşladığı endişeleri fiyatlar üzerinde düşüş baskısı yaratabilir. Brent ham petrolünün dün beş ayın yeni zirvesini gören varil fiyatı bugün yüzde 0.3 artıda 70.81 dolardan işlem gördü.



## PIYASA VERİLERİ:

TR: SAATİ	PARA BİRİMİ	ÜLKE AÇIKLAMALARI	BEKLENTİ	ÖNCEKİ
11:00	TRY	Hazine ve Maliye Bakanı reform paketini açıklayacak	-	-
11:30	GBP	Sanayi Üretimi- Aylık %	0,1%	0,6%
14:45	EUR	Avrupa Merkez Bankası (AMB) Faiz Kararı	0,0%	0,0%
15:30	EUR	AMB Başkanı Draghi'nin Basın Açıklaması	-	-
15:30	USD	TÜFE- Aylık % Mart	0,3%	0,2%
15:30	USD	TÜFE- Yıllık % Mart	1,8%	1,5%
21:00	USD	FOMC Toplantı Tutanaqları (18-19 Mart)	-	-
21:00	USD	Hazine Bütçe Dengesi	-196,9 Mlr	-234 Mlr \$

Kaynak : Reuters, Bloomberg

### Disclaimer

All rights reserved. This material issued by Limasol Turkish Cooperative Bank Ltd. is for information purposes only.No part of this material may be reproduced in any manner without the written consent of Limasol Turkish Cooperative Bank Ltd . Under no circumstances should it be used or considered as an offer to sell or asolicitation to buy the securities or other instruments mentioned in it. Although Limassol Turkish Cooperative Bank Ltd. uses its best endeavors to update the material presented, it does not undertake that allinformation is accurate or complete, nor should it be relied upon as such. The products mentioned here are not be suitable for all investors; their value may fluctuate and/or be adversely affected by exchange rates, interest rates or other factors. Limassol Turkish Cooperative Bank Ltd. assumes no responsibility whatsoever in respect of or arising out or in connection with the content of this material to third parties. If any third party chooses to use the content of this material as references he/she accepts and approves to do soentirely at his/her own risk  
Disclaimer

### Yasal Uyarı

Bütün hakları saklıdır. İşbu materyal Limasol Türk Kooperatif Bankası Ltd . tarafından hazırlanmıştır ve sadece bilgi içindir. Materyalin hiçbir bölümü Limasol Türk Kooperatif Bank Ltd.'nin yazılı muvafakati olmadan herhangi bir şekilde çoğaltılamaz. İşbu materyal hiçbir durumda içeriğinde geçen kıymetli evrak ya da diğer araçların satış teklifi veya satın alma talebi olarak addedilemez. Belirtilen görüşler önceden bildirilmeksizin değiştirilebilir. Limasol Türk Kooperatif Bankası Ltd., sunulan materyali mümkün olduğunca güncellemeye çalışmış olsa dahi, bütün bilginin doğru ve tam olduğunu taahhüt etmemekte ve güvenilir olduğunu iddia etmemektedir. İşbu materyalde belirtilen ürünler bütün yatırımcılar için uygun olmayabilir; değerleri değişken olabilir ve/veya döviz kurundan, faiz oranından ya da diğer faktörlerden negatif olarak etkilenebilir. Limasol Türk Kooperatif Bankası ., işbu materyalin içeriği ile ilgili, materyalin içeriğinden kaynaklanan ya da içerikle bağlantılı olarak üçüncü şahıslara karşı hiçbir sorumluluk kabul etmez. Üçüncü kişi işbu materyalin içeriğinde yer alan materyali referans olarak almayı tercih edersebunun tamamen kendi riski olduğunu kabul eder.

### **Limasol Türk Kooperatif Bankası Ltd.** **Hazine ve Fon Yönetimi Müdürlüğü,**

**Dilek Kemancıoğlu (Müdür)** ☎ **TEL: 2274671**

**Sinem Kortan (Müdür Yardımcısı)** ☎ **TEL: 2275153**

**Talay Ayhun (Kıdemli Şef Yardımcısı)** ☎ **TEL: 2275153**

**Melih Bulak (Şef Yardımcısı)** ☎ **TEL: 2280333 (Dahili-206)**

**Emete Özsaltık (Şef Yardımcısı)** ☎ **TEL: 2280333 (Dahili-207)**

**Emine Gülakdeniz (Şef Yardımcısı)** ☎ **TEL: 2280333 (Dahili-205)**